

放課後等デイサービス

にじいろ PROGRESS



運営法人 株式会社エデュケーション NET
 所在地 〒486-0851
 春日井市篠木町 1 丁目 40 番 1 河口ビル 202
 連絡先 TEL 0568-64-5876
 FAX 0568-41-8718



● サービス内容

開所日 月 火 水 木 金 土 日

【受け入れ可能な障がい種別】

休業日 祝日 お盆 年末年始

身体	—	知的	○
精神	○	発達	○
重心	—		
車いす 対応	—	医療的 ケア	—

時間 登校日 14:00 ~ 18:00

休校日 10:00 ~ 16:00

定員 10 名

送迎 あり

【契約状況】(令和5年4月時点)

食事の提供 なし

	小学校 低学年	小学校 中学年	小学校 高学年	中学生	高校生
支援学校	0%	0%	0%	0%	5%
支援学級	5%	15%	10%	5%	0%
通常級	20%	20%	15%	5%	0%

個別療育 あり

実費負担 おやつ 教材費
外出に伴う交通費等 その他

● 支援内容、アピールポイント

野外活動や施設見学など社会体験「感性教育」や「学習支援」をご提供しております。

≪個々の学習課題の補習／すらら パソコンを用いて進めるデジタル学習／体験を通しての総合的な集団活動（教材・教具・遊具などを活用）／工作、制作（手先のトレーニング）／ソーシャルスキル・マナー／コミュニケーション活動／ISSP 心理検査を活用した個別教育支援計画／進学・進路相談など≫

● その他

駐車場 1 台

交通アクセス JR 中央本線「春日井駅」から車で約 5 分
バス停「ことぶき町」から徒歩 2 分

他に実施している
障がい福祉サービス

* 放課後等デイサービス *
 にじいろ PLUS / にじいろ LABO /
 NIJIIRONOBA / NOBA サボ / にじいろ MARCHE /
 にじいろ LOHASPO / MIRAIKU / NEO キャリア
 * 児童発達支援サービス *
 にじいろ PALETTE / にじいろふたば / にじのわ



放課後等デイサービス

にじいろ LABO



運営法人 株式会社エデュケーション NET
 所在地 〒486-0851
 春日井市篠木町 1 丁目 40 番 1 河口ビル 202
 連絡先 TEL 0568-27-5325/080-4948-7013(直通)
 FAX 0568-41-8718



● サービス内容

開所日 月 火 水 木 金 土 日

【受け入れ可能な障がい種別】

休業日 祝日 お盆 年末年始

身体	—	知的	○
精神	○	発達	○
重心	—		
車いす 対応	—	医療的 ケア	—

時間 登校日 14:00 ~ 18:00

休校日 10:00 ~ 16:00

定員 10 名

送迎 あり

【契約状況】(令和5年4月時点)

食事の提供 なし

	小学校 低学年	小学校 中学年	小学校 高学年	中学生	高校生
支援学校	0%	0%	0%	0%	0%
支援学級	5%	10%	10%	5%	0%
通常級	25%	15%	15%	10%	0%

個別療育 あり

実費負担 おやつ 教材費
外出に伴う交通費等 その他

● 支援内容、アピールポイント

小学生・中学生向けに社会生活につながる ICT スキル・音楽・木工など、ものづくりを通じた就労「技術習得型」のサービスをご提供しております。

≪就労スキル HALLO を使ったプログラミング学習／コンピューターサイエンス基礎 Python (ビジュアル言語) Playgram (テキストコーディング) /タイピング/ものづくり (知育ブロック LaQ、木工、演習・CAD) /ソーシャルスキル・マナー/ISSP 心理検査を活用した個別教育支援計画/進学・進路相談/就労基礎訓練≫

● その他

駐車場

1 台

交通アクセス

JR 中央本線「春日井駅」から車で約 5 分
バス停「ことぶき町」から徒歩 2 分

他に実施している
障がい福祉サービス

* 放課後等デイサービス *
にじいろ PLUS/にじいろ PROGRESS/
NIJIIRONOBA/NOBA サポ/にじいろ MARCHE/
にじいろ LOHASPO/MIRAIKU/NEO キャリア
* 児童発達支援サービス *
にじいろ PALETTE/にじいろふたば/にじのわ



放課後等デイサービス

NIJIIRONOBA



運営法人 株式会社エデュケーション NET
 所在地 〒486-0844
 春日井市鳥居松町 5 丁目 100 番
 プリエール鳥居松 II 2 階
 連絡先 TEL 0568-64-6243
 FAX 0568-41-8718



●サービス内容

開所日 月 火 水 木 金 土 日
 休業日 祝日 お盆 年末年始
 時間 登校日 14:00 ~ 18:00
 休校日 10:00 ~ 16:00
 定員 10 名
 送迎 あり
 食事の提供 あり
 個別療育 あり
 実費負担 おやつ 教材費
外出に伴う交通費等 その他

【受け入れ可能な障がい種別】

身体	—	知的	○
精神	○	発達	○
重心	—		
車いす 対応	—	医療的 ケア	—

【契約状況】(令和5年4月時点)

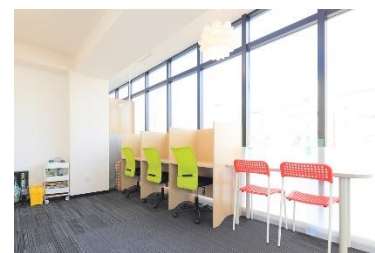
	小学校 低学年	小学校 中学年	小学校 高学年	中学生	高校生
支援学校	0%	0%	0%	0%	5%
支援学級	0%	0%	5%	15%	0%
通常級	0%	0%	0%	45%	30%

●支援内容、アピールポイント

小学生（高学年）・中学・高校生向けに個別学習支援・社会スキル、不登校支援、並びに個別療育サービスをご提供しております。《中学・高校進学のための基礎学力を養う／個々の学習課題の補習／進路学習／社会生活のルールやマナーを学ぶ／集団レクリエーション活動／PC 作業・ICT スキル・プログラミング療育・IT パスポート／不登校支援（学習補助・子どもの興味関心のある活動（マイプロ）環境・学校連携／ISSP 心理検査を活用した個別教育支援計画／進学・進路・就職相談》

●その他

駐車場 なし
 交通アクセス JR 中央本線「春日井駅」から車で約 6 分
 バス停「春日井市役所前」から徒歩 2 分
 * 放課後等デイサービス *
 にじいろ PLUS / にじいろ PROGRESS / にじいろ LABO /
 NOBA サポ / にじいろ MARCHE /
 にじいろ LOHASPO / MIRAIKU / NEO キャリア
 * 児童発達支援サービス *
 にじいろ PALETTE / にじいろふたば / にじのわ



放課後等デイサービス

子ども発達研究所 NOBA サポ



運営法人 株式会社エデュケーション NET
 所在地 〒486-0844
 春日井市鳥居松町 5 丁目 100 番
 プリエール鳥居松 II 2 階
 連絡先 TEL 0568-64-6243/080-4689-8582(直通)
 FAX 0568-41-8718



●サービス内容

開所日 月 火 水 木 金 土 日

休業日 祝日 お盆 年未年始

時間 登校日 14:00 ~ 18:00

休校日 10:00 ~ 16:00

定員 10 名

送迎 あり

食事の提供 なし

個別療育 あり

実費負担 おやつ 教材費
外出に伴う交通費等 その他

【受け入れ可能な障がい種別】

身体	—	知的	○
精神	○	発達	○
重心	—		
車いす 対応	—	医療的 ケア	—

【契約状況】(令和5年4月時点)

	小学校 低学年	小学校 中学年	小学校 高学年	中学生	高校生
支援学校	0%	0%	0%	0%	0%
支援学級	30%	15%	0%	0%	0%
通常級	25%	25%	5%	0%	0%

●支援内容、アピールポイント

コグトレ認知機能訓練など、科学的な根拠に基づいたより専門性の高い支援をご提供しております。

≪認知作業トレーニング(体をうまく使えるようにする) / 認知機能強化トレーニング(基礎学力の土台作り) / 認知ソーシャルトレーニング(対人スキルの向上) / ズレンガ(脳機能・コミュニケーション力・運動機能向上) / 社会体験活動 / ISSP 心理検査を活用した個別教育支援計画 / 進学・進路相談≫

●その他

駐車場

1 台

交通アクセス

JR 中央本線「春日井駅」から車で約 6 分
バス停「春日井市役所前」から徒歩 2 分

他に実施している
障がい福祉サービス

* 放課後等デイサービス *
 にじいろ PLUS / にじいろ PROGRESS / にじいろ LABO /
 NIJIIRONOBA / にじいろ MARCHE /
 にじいろ LOHASPO / MIRAIKU / NEO キャリア
 * 児童発達支援サービス *
 にじいろ PALETTE / にじいろふたば / にじのわ



放課後等デイサービス

にじいろ MARCHE



運営法人 株式会社エデュケーション NET
 所在地 〒486-0825
 春日井市中央通 2-89
 連絡先 TEL 0568-37-0291
 FAX 0568-41-8718



● サービス内容

開所日 月 火 水 木 金 土 日

休業日 祝日 お盆 年末年始

時間 登校日 14:00 ~ 18:00

休校日 10:00 ~ 16:00

定員 10名

送迎 あり

食事の提供 あり

個別療育 あり

実費負担 おやつ 教材費
外出に伴う交通費等 その他

【受け入れ可能な障がい種別】

身体	—	知的	○
精神	○	発達	○
重心	—		
車いす 対応	—	医療的 ケア	—

【契約状況】(令和5年4月時点)

	小学校 低学年	小学校 中学年	小学校 高学年	中学生	高校生
支援学校	0%	0%	0%	5%	5%
支援学級	10%	10%	5%	10%	0%
通常級	15%	15%	15%	5%	5%

● 支援内容、アピールポイント

地域社会活動を通じて、社会で自立する力「精神的自律」「経済的自立」への支援の場をご提供しております。
 ≪食育活動（料理・生活の知恵・食交流・食自立・健康づくり）／地域活動（フードバンク・SDGs活動・食品の引き取り、提供・駄菓子屋活動）音楽療法（音楽・表現を楽しむ活動）／運動療育（にじいろサッカークラブ）／VR ソーシャルスキルトレーニング／不登校支援（学習補助・子どもの興味関心のある活動（マイプロ）環境・学校連携／ISSP 心理検査を活用した個別教育支援計画／進学・進路・就労相談／地域資源活用と連携≫

● その他

駐車場

1台

交通アクセス

JR 中央本線「春日井駅」から車で約5分
 バス停「乙輪町」から徒歩2分

他に実施している
障がい福祉サービス

* 放課後等デイサービス *
 にじいろ PLUS / にじいろ PROGRESS / にじいろ LABO /
 NIJIIRONOBA / NOBA サポ /
 にじいろ LOHASPO / MIRAIKU / NEO キャリア
 * 児童発達支援サービス *
 にじいろ PALETTE / にじいろふたば / にじのわ



放課後等デイサービス

にじいろ LOHASPO



運営法人 株式会社エデュケーション NET
 所在地 〒486-0825
 春日井市中央通 2 丁目 119-1
 にじいろ ACADEMY2 階
 連絡先 TEL 0568-41-8027
 FAX 0568-41-8718



●サービス内容

開所日 月 火 水 木 金 土 日

休業日 祝日 お盆 年未年始

時間 登校日 14:00 ~ 18:00

休校日 10:00 ~ 16:00

定員 10 名

送迎 あり

食事の提供 なし

個別療育 あり

実費負担 おやつ 教材費
外出に伴う交通費等 その他

【受け入れ可能な障がい種別】

身体	—	知的	○
精神	○	発達	○
重心	—		
車いす 対応	—	医療的 ケア	—

【契約状況】(令和 5 年 4 月時点)

	小学校 低学年	小学校 中学年	小学校 高学年	中学生	高校生
支援学校	0%	0%	0%	0%	0%
支援学級	5%	20%	5%	5%	0%
通常級	25%	25%	15%	0%	0%

●支援内容、アピールポイント

「プレジャートレーニング（あそび力の開発）」を中心に、「感覚統合療法」も参考にした運動刺激を与えることでお子様の生活力や応用力をサポートします。体軸を整えることで、怪我の少ない、しなやかな身体づくり、正しい姿勢づくりの方法を楽しく体感を通して学んでいきます。◀体軸運動(体幹トレーニング・ワークアウトなど) / 感覚運動(トランポリン・バランスボール・ラダーなど) / 器械運動(マット・鉄棒・跳び箱・縄跳びなど) / 集団でのコミュニケーション運動(にじいろサッカークラブ・球技運動など) / 体操を通じての基礎運動能力向上▶

●その他

駐車場

1 台

交通アクセス

JR 中央本線「春日井駅」から徒歩で約 5 分
 バス停「乙輪町」から徒歩 1 分

他に実施している
 障がい福祉サービス

* 放課後等デイサービス*
 にじいろ PLUS / にじいろ PROGRESS / にじいろ LABO /
 NIJIIRONOBA / NOBA サポ / にじいろ MARCHE /
 MIRAIKU / NEO キャリア
 * 児童発達支援サービス*
 にじいろ PALETTE / にじいろふたば / にじのわ



放課後等デイサービス

MIRAIKU



運営法人 株式会社エデュケーション NET
 所在地 〒486-0825
 春日井市中央通 2 丁目 119-1
 にじいろ ACADEMY3 階
 連絡先 TEL 0568-41-8180
 FAX 0568-41-8718



●サービス内容

開所日 月 火 水 木 金 土 日
 休業日 祝日 お盆 年未年始
 時間 登校日 14:00 ~ 18:00
 休校日 10:00 ~ 16:00
 定員 10 名
 送迎 あり
 食事の提供 なし
 個別療育 あり
 実費負担 おやつ 教材費
外出に伴う交通費等 その他

【受け入れ可能な障がい種別】

身体	—	知的	○
精神	○	発達	○
重心	—		
車いす 対応	—	医療的 ケア	—

【契約状況】(令和 5 年 4 月時点)

	小学校 低学年	小学校 中学年	小学校 高学年	中学生	高校生
支援学校	0%	0%	0%	0%	0%
支援学級	10%	5%	5%	5%	0%
通常級	25%	25%	15%	5%	5%

●支援内容、アピールポイント

子どもたちの無限の可能性を开花させる自然科学療育やドローン療育（シナプソロジー）、STEAM・探求活動や地域交流を通じて、未来に繋がる体験学習の場を提供します。また不登校児童の居場所づくり、学校連携、出席転換等、個別的な学びの場を心理・福祉・教育の各専門家が三位一体となり、社会自立へ向けサポートを行っています。《科学療育・SDGs／自然体験活動／探究活動／ドローン療育／シナプソロジー／地域社会活動（フードパントリー他）／教育連携支援／不登校支援（学習補助・子どもの興味関心のある活動（マイプロ）環境・学校連携／ISSP 心理検査を活用した個別教育支援計画／進学・進路・就職相談》

●その他

駐車場 1 台
 交通アクセス JR 中央本線「春日井駅」から徒歩で約 5 分
 バス停「乙輪町」から徒歩 1 分
 * 放課後等デイサービス*
 にじいろ PLUS／にじいろ PROGRESS／にじいろ LABO／
 NIJIIRONOBA／NOBA サポ／にじいろ MARCHE／
 にじいろ LOHASPO／NEO キャリア
 * 児童発達支援サービス*
 にじいろ PALETTE／にじいろふたば／にじのわ



放課後等デイサービス（就労準備型・生活訓練型）

NEO キャリア



運営法人 株式会社エデュケーション NET
 所在地 〒486-0825
 春日井市中央通 1 丁目 70 番地
 オレオール中央通 102
 連絡先 TEL 0568-83-3530
 FAX 0568-41-8718



● サービス内容

開所日 月 火 水 木 金 土 日

休業日 祝日 お盆 年末年始

時間 登校日 14:00 ~ 18:00

休校日 10:00 ~ 16:00

定員 10 名

送迎 なし

食事の提供 なし

個別療育 あり

実費負担 おやつ 教材費
外出に伴う交通費等 その他

【受け入れ可能な障がい種別】

身体	—	知的	○
精神	○	発達	○
重心	—		
車いす 対応	—	医療的 ケア	—

【契約状況】（令和 5 年 4 月時点）

	小学校 低学年	小学校 中学年	小学校 高学年	中学生	高校生
支援学校	0%	0%	0%	0%	5%
支援学級	0%	0%	5%	20%	0%
通常級	10%	5%	5%	15%	35%

● 支援内容、アピールポイント

「お仕事準備」をテーマとして療育を行っております。お子さまの特性に応じた環境を提供し、お仕事や社会スキルについて動画配信や他者の意見を聞きながらディスカッションをしていきます。多様な職業についてロールプレイを行うことによって社会人に向けた準備を行う環境を作ります。動画やライブ配信を通すことで他者からの意見が取り入れやすくなり、学びを深めていくことが出来ます。≪ライブスキル動画 Teens サプリ、ライブ配信講座、キャリア教育プログラムお仕事体験/子ども商店運営//プログラミング講座 HALLO/e スポーツ/地域社会活動（フードパントリー他）≫

● その他

駐車場
交通アクセス

1 台
JR 中央本線「春日井駅」から徒歩で約 2 分

他に実施している
障がい福祉サービス

* 放課後等デイサービス *
 にじいろ PLUS / にじいろ ROGRESS / にじいろ LABO /
 NIJIIRONOBA / NOBA サポ / にじいろ MARCHE /
 にじいろ LOHASPO / MIRAIKU
 * 児童発達支援サービス *
 にじいろ PALETTE / にじいろふたば / にじのわ



放課後等デイサービス

こどもサークル勝川



運営法人 株式会社 えむえむ
 所在地 〒486-0944
 春日井市大和通 2-37-1
 連絡先 TEL 0568-36-2034
 FAX 0568-29-8807



●サービス内容

開所日 月 火 水 木 金 土 日
 休業日 祝日 お盆 年末年始
 時間 登校日 11:30 ~ 17:30
 休校日 10:00 ~ 16:00
 定員 10名
 送迎 あり
 食事の提供 なし
 個別療育 あり
 実費負担 おやつ 教材費
外出に伴う交通費等 その他

【受け入れ可能な障がい種別】

身体	—	知的	—
精神	—	発達	○
重心	—		
車いす対応	—	医療的ケア	—

【契約状況】(令和5年4月時点)

	小学校 低学年	小学校 中学年	小学校 高学年	中学生	高校生
支援学校	0%	0%	0%	0%	0%
支援学級	10%	10%	10%	0%	0%
通常級	30%	10%	20%	10%	0%

●支援内容、アピールポイント

外部講師を招き、プログラミング・工作・書道・ドローン教室など楽しく学べる機会を設けています。
 少人数ならではのアットホームな雰囲気の中、毎日を楽しんでいます。
 こどもたちが小さな『できる!』を沢山経験できる療育を行っています。
 アメブロで日々の様子を、あげていますのでぜひ御覧下さい。

●その他

駐車場 10台
 交通アクセス 最寄り駅：JR 中央線 勝川駅から徒歩 15分
 他に実施している障がい福祉サービス こどもサークル勝川キッズ
 サークルワン勝川



放課後等デイサービス

こどもサークル勝川キッズ



運営法人 株式会社 えむえむ
所在地 〒486-0947
春日井市知多町 2-52
連絡先 TEL 0568-44-0710
FAX 0568-44-0710



●サービス内容

開所日 月 火 水 木 金 土 日

休業日 祝日 お盆 年末年始

時間 登校日 11:30 ~ 17:30

休校日 10:00 ~ 16:00

定員 10名

送迎 あり

食事の提供 なし

個別療育 あり

実費負担 おやつ 教材費
外出に伴う交通費等 その他

【受け入れ可能な障がい種別】

身体	—	知的	—
精神	—	発達	○
重心	—		
車いす 対応	—	医療的 ケア	—

【契約状況】(令和5年4月時点)

	小学校 低学年	小学校 中学年	小学校 高学年	中学生	高校生
支援学校	0%	0%	0%	0%	0%
支援学級	0%	0%	0%	0%	0%
通常級	0%	0%	0%	0%	0%

●支援内容、アピールポイント

外部講師を招き、英語・書道・プログラミングを楽しく学べるレッスンを取り入れています。

作業療法士や言語聴覚士による専門的な療育も定期的に行っています。

季節ごとにイベントやおでかけを実施し、異年齢でのかかわりが持てる場を提供しています。

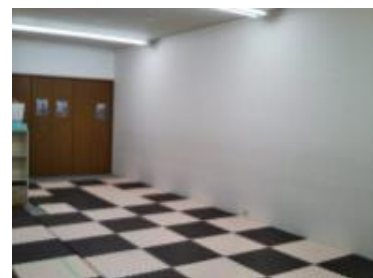
ケース紹介・交流会・勉強会などには積極的に参加しています。

●その他

駐車場 6台

交通アクセス 最寄り駅：名鉄小牧線 味美駅から徒歩10分
JR中央本線 勝川駅から徒歩18分

他に実施している
障がい福祉サービス こどもサークル勝川
サークルワン勝川



放課後等デイサービス

ウィズ春日井



運営法人 株式会社 ハッピーハウス
所在地 〒486-0807
春日井市大手町 105 第5 大手町ビル 5F
連絡先 TEL 0568-37-4540
FAX 0568-37-4541



●サービス内容

開所日 月 火 水 木 金 土 日

休業日 祝日 お盆 年末年始

時間 登校日 12:30 ~ 17:30

休校日 10:00 ~ 17:30

定員 10名

送迎 あり

食事の提供 なし

個別療育 あり

実費負担 おやつ 教材費

外出に伴う交通費等 その他

【受け入れ可能な障がい種別】

身体	—	知的	○
精神	○	発達	○
重心	○		
車いす 対応	—	医療的 ケア	—

【契約状況】(令和5年4月時点)

	小学校 低学年	小学校 中学年	小学校 高学年	中学生	高校生
支援学校	10%	0%	0%	10%	0%
支援学級	10%	10%	10%	10%	0%
通常級	10%	10%	10%	10%	0%

●支援内容、アピールポイント

仲間活動を中心とした活動の取り組みとして学校で必要なスキル、ルールやマナーを守る力やコミュニケーション力などを育ていけるよう仲間活動を行っています。友達の誘い方、遊び方、仲直りの仕方など仲間活動の中で経験を重ね、学んでいきます。

個別の目標や課題「いいこと表」を使い、子供たちのやる気を引き出します。頑張りが表に表されることで実感や楽しく取り組みながら成長に繋がっていきます。

●その他

駐車場 10台以上

交通アクセス 名鉄バス 上大手 徒歩2分

他に実施している
障がい福祉サービス 児童発達支援
相談支援事業所



放課後等デイサービス

えこる



運営法人 合同会社えこる・え〜る
 所在地 〒486-0817
 春日井市東野町 3 丁目 12-16
 連絡先 TEL 0568-70-0094
 FAX 0568-70-0176



●サービス内容

開所日 月 火 水 木 金 土 日
 休業日 祝日 お盆 年末年始
 時間 登校日 11:30 ~ 17:30
 休校日 09:30 ~ 15:30
 定員 10 名
 送迎 あり
 食事の提供 なし
 個別療育 あり
 実費負担 おやつ 教材費
外出に伴う交通費等 その他

【受け入れ可能な障がい種別】

身体	○	知的	○
精神	○	発達	○
重心	△		
車いす 対応	○	医療的 ケア	—

【契約状況】(令和5年4月時点)

	小学校 低学年	小学校 中学年	小学校 高学年	中学生	高校生
支援学校	10%	20%	10%	20%	20%
支援学級	10%	0%	10%	0%	0%
通常級	0%	0%	0%	0%	0%

●支援内容、アピールポイント

支援内容

元気に遊ぶ中で得意な事を伸ばし、苦手な事にも少しずつチャレンジ克服を目指します

★リズム遊び ★お外遊び（公園での遊具遊び、散策） ★お勉強（宿題やドリル等）

★その他（クッキング、個別療育など）

アピールポイント

一人一人のペースに合わせて無理なく、ストレスなく参加できるデイです

●その他

駐車場

3 台

交通アクセス

公共交通機関は名鉄バスと春日井シティバスがあり、停留所は「東野町バス停」「下原口バス停」が近いです。両バス停から徒歩 5 分ほどでえこるに着きます。

他に実施している
障がい福祉サービス



放課後等デイサービス

音のあそび場 ふるーと



運営法人 株式会社 みやび
 所在地 〒487-0014
 春日井市気噴町3丁目13-13
 連絡先 TEL 0568-53-5005
 FAX 0568-53-5006



●サービス内容

開所日 月 火 水 木 金 土 日
 休業日 祝日 お盆 年末年始
 時間 登校日 13:00 ~ 18:00
 休校日 10:00 ~ 16:00
 定員 10名
 送迎 あり
 食事の提供 なし
 個別療育 なし
 実費負担 おやつ 教材費
外出に伴う交通費等 その他

【受け入れ可能な障がい種別】

身体	△	知的	○
精神	○	発達	○
重心	—		
車いす 対応	△	医療的 ケア	—

【契約状況】(令和5年4月時点)

	小学校 低学年	小学校 中学年	小学校 高学年	中学生	高校生
支援学校	15%	20%	10%	20%	0%
支援学級	30%	5%	0%	0%	0%
通常級	0%	0%	0%	0%	0%

●支援内容、アピールポイント

音楽を通してお子様の心身機能の維持改善、生活の質の向上となる行動の変容に向け社会的なスキルを身に着けます。また歌や、音楽に合わせて発語を促したり、いろいろな楽器に触れ友達と一緒に演奏する事で、コミュニケーション能力の向上や、お子様の才能も発見する事ができます。お子様の個性を大切に療育「音とあそび」をコンセプトに支援し、歌や演奏する事で表現力を向上させ、いろんな楽器に触れあい音を出し演奏する事で満足感を得て自分を表現していく事ができるようになります。

〈アピールポイント〉

休校日などは課外活動として和太鼓演奏・トランポリン・レクリエーション活動、生演奏会や料理療育（クッキング）等

●その他

駐車場 4台
 交通アクセス JR「高蔵寺」駅より徒歩約15分
 他に実施している障がい福祉サービス なし



運営法人	合同会社きのね
所在地	〒486-0912 春日井市高山町一丁目18番地14 水野ビル1階
連絡先	TEL 0568-27-7866 FAX 0568-27-7867



●サービス内容

開所日 月 火 水 木 金 土 日

【受け入れ可能な障がい種別】

休業日 祝日 お盆 年末年始

時間 登校日 14:00 ~ 17:30

休校日 10:00 ~ 16:00

定員 10名

送迎 あり

食事の提供 なし

個別療育 なし

実費負担 おやつ 教材費
外出に伴う交通費等 その他

身体	—	知的	○
精神	—	発達	○
重心	—		
車いす 対応	—	医療的 ケア	—

【契約状況】(令和5年4月時点)

	小学校 低学年	小学校 中学年	小学校 高学年	中学生	高校生
支援学校	0%	0%	0%	0%	0%
支援学級	100%	0%	0%	0%	0%
通常級	0%	0%	0%	0%	0%

●支援内容、アピールポイント

・「あそび」で発達の土台を整えていくことが、療育のメインです！ハンモックやサイバーホイール、トランポリンなど様々な室内遊具で、全身を使ったあそびを安全に思いきり楽しめるよう環境を整えています。感覚統合の視点から、身体を使ったあそびの中で、運動、コミュニケーション、学習の土台を作っていきます。

・お子さんの発達面での心配事、ご自身の子育てについての不安など、何でも気軽に相談できる体制を整えています。保護者会や保護者向け発達勉強会などを行い、保護者支援にも力を入れています。

・「困っているのは子ども自身」という視点を忘れずに、できない事よりも、できた事、頑張った事に注目した支援を行います。自己肯定感を育てていくことで、「自己決定」できる力を付けていきます。

●その他

駐車場	1台
交通アクセス	JR 勝川駅から名鉄バス「春日井市民病院」行き乗車「広田公園西」下車徒歩約2分
他に実施している 障がい福祉サービス	児童発達支援 保育所等訪問支援





運営法人	合同会社きのね
所在地	〒486-0929 春日井市旭町 3 丁目 46 番地
連絡先	TEL 0568-27-8816 FAX 0568-27-8817



●サービス内容

開所日 月 火 水 木 金 土 日休業日 祝日 お盆 年末年始

時間 登校日 15:00 ~ 18:00

休校日 10:00 ~ 16:00

定員 10 名

送迎 あり

食事の提供 なし

個別療育 なし

実費負担 おやつ 教材費
外出に伴う交通費等 その他

【受け入れ可能な障がい種別】

身体	—	知的	○
精神	—	発達	○
重心	—		
車いす 対応	—	医療的 ケア	—

【契約状況】(令和5年4月時点)

	小学校 低学年	小学校 中学年	小学校 高学年	中学生	高校生
支援学校	0%	0%	0%	0%	0%
支援学級	40%	20%	0%	0%	0%
通常級	30%	10%	0%	0%	0%

●支援内容、アピールポイント

・「あそび」で発達の土台を整えていくことが、療育のメインです！ハンモックやサイバーホイール、ボルダリングなど様々な室内遊具で、全身を使ったあそびを安全に思いきり楽しめるよう環境を整えています。感覚統合の視点から、身体を使ったあそびの中で、運動、コミュニケーション、学習の土台を作っていきます。

・お子さんの発達面での心配事、ご自身の子育てについての不安など、何でも気軽に相談できる体制を整えています。保護者会や保護者向け発達勉強会などを行い、保護者支援にも力を入れています。

・「困っているのは子ども自身」という視点を忘れずに、できない事よりも、できた事、頑張った事に注目した支援を行います。自己肯定感を育てていくことで、「自己決定」できる力を付けていきます。

●その他

駐車場

1 台

交通アクセス

JR 勝川駅から徒歩 10 分

他に実施している
障がい福祉サービス児童発達支援
保育所等訪問支援

放課後等デイサービス

北風と太陽 春日井



運営法人 株式会社 輝真
 所在地 〒486-0969
 春日井市味美白山町 2-11-14 Uコーポ白山 1F
 連絡先 TEL 0568-90-8787
 FAX 0568-90-8585



●サービス内容

開所日 月 火 水 木 金 土 日
 休業日 祝日 お盆 年末年始
 時間 登校日 14:00 ~ 17:30
 休校日 10:30 ~ 16:30
 定員 10名
 送迎 あり
 食事の提供 なし
 個別療育 あり
 実費負担 おやつ 教材費
外出に伴う交通費等 その他

【受け入れ可能な障がい種別】

身体	○	知的	○
精神	○	発達	○
重心	○		
車いす 対応	△	医療的 ケア	△

【契約状況】(令和5年4月時点)

	小学校 低学年	小学校 中学年	小学校 高学年	中学生	高校生
支援学校	0%	0%	0%	0%	0%
支援学級	50%	0%	10%	10%	0%
通常級	0%	10%	10%	10%	0%

●支援内容、アピールポイント

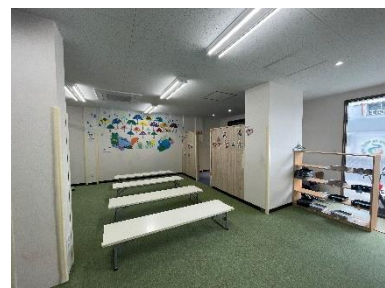
- 1.個に応じた療育
- 2.小集団での社会性の育成
- 3.成就感のある体験活動
- 4.自立支援活動

他人と比べず、子どもたち一人ひとりの個性を大切にしながら心の安らぐ場所、元気で過ごせる場所を目指し、お子様だけでなくご家族全ての方が【北風に来てよかった】と言っていただける施設、環境、支援をおこない、家庭のサポーターを目指します。

子ども達の発達を考える保護者会、個別面談、各種セミナーの実施も行っています。

●その他

駐車場 2台
 交通アクセス 名鉄小牧線 味美駅から徒歩7分
 他に実施している
 障がい福祉サービス 児童発達支援





運営法人	株式会社 ストリーム
所在地	〒487-0016 春日井市高蔵寺町北3丁目2-4
連絡先	TEL 0568-52-3014 FAX 0568-29-8435



●サービス内容

開所日 月 火 水 木 金 土 日

休業日 祝日 お盆 年末年始

時間 登校日 13:00 ~ 17:00
(延長) ※要相談

休校日 10:00 ~ 16:00
(延長) ※要相談

定員 10名

送迎 あり

食事の提供 なし

個別療育 なし

実費負担 おやつ 教材費
外出に伴う交通費等 その他

【受け入れ可能な障がい種別】

身体	—	知的	○
精神	○	発達	○
重心	—		
車いす対応	—	医療的ケア	—

【契約状況】(令和5年4月時点)

	小学校 低学年	小学校 中学年	小学校 高学年	中学生	高校生
支援学校	30%	0%	0%	0%	50%
支援学級	0%	0%	10%	10%	0%
通常級	0%	0%	0%	0%	0%

●支援内容、アピールポイント

音楽活動、創作活動、料理活動、軽運動、季節の行事、生活訓練、その他の活動を通じて日常生活における基本動作を身につけ、集団生活に慣れていけるように支援をしていき、社会性も学んでいけるようにサポートしていきます。また、保護者様の急用により突然利用しなくてはならない時や、欠席しなくてはいけない時にも柔軟な対応をしています。利用時間や送迎時間に関しても、出来る限り柔軟な対応をしています。

亀のようにゆっくりコツコツとはありますが、スタッフと共に一步一步成長していけるような場所作りを目指しています。日々の活動は、かめ吉スタッフの独創性に富んだ発想で行われており、みんなで一緒に楽しめるような内容となっています。スタッフやお友達と一緒に様々な経験や出会いを楽しんでいきましょう。

●その他

駐車場	なし
交通アクセス	JR 高蔵寺駅北口から徒歩5分
他に実施している障がい福祉サービス	なし



放課後等デイサービス

すてっぷ二子山



運営法人 合同会社 Renge
 所在地 〒486-0955
 春日井市二子町 1 丁目 6 番地 3
 連絡先 TEL 0568-41-8198
 FAX 0568-41-8199



●サービス内容

開所日 月 火 水 木 金 土 日

休業日 祝日 お盆 年未年始

時間 登校日 11:30 ~ 17:30

休校日 10:00 ~ 16:00

定員 10 名

送迎 なし

食事の提供 なし

個別療育 なし

実費負担 おやつ 教材費
外出に伴う交通費等 その他

【受け入れ可能な障がい種別】

身体	○	知的	○
精神	○	発達	○
重心	△		
車いす 対応	△	医療的 ケア	—

【契約状況】(令和5年4月時点)

	小学校 低学年	小学校 中学年	小学校 高学年	中学生	高校生
支援学校	10%	0%	0%	10%	0%
支援学級	10%	10%	10%	10%	0%
通常級	20%	0%	20%	0%	0%

●支援内容、アピールポイント

★すてっぷ二子山は、お子さま一人ひとりの心や個性を大切に、社会で自立するお手伝いとご家族が安心できる療育を行います。

★一人ひとり大きな希望を持ち、社会の中で一歩いっぽ『すてっぷ』を踏み、歩んでいけるように支援します。

★保育士、児童指導員などの人数が充実しており、個別療育に近い状態で支援を行います。

★体幹トレーニングやフットサル、ランチ作り、SST（ソーシャルスキルトレーニング）など楽しいイベントを行っています。

●その他

駐車場

5 台

交通アクセス

名鉄小牧線 味鋺駅 徒歩 5 分

名鉄小牧線 味美駅 徒歩 13 分

東海交通事業城北線 味美駅から徒歩 7 分

他に実施している
障がい福祉サービス

児童発達支援事業『すてっぷ二子山』



放課後等デイサービス

児童デイサービス エール岩成台



運営法人 株式会社クレメンティア
所在地 〒487-0033
春日井市岩成台 10-2-10
連絡先 TEL 0568-27-5559
FAX 0568-29-7782



●サービス内容

開所日 月 火 水 木 金 土 日

休業日 祝日 お盆 年末年始

時間 登校日 10:00 ~ 17:00

休校日 10:00 ~ 16:00

定員 10名

送迎 あり

食事の提供 あり

個別療育 なし

実費負担 おやつ 教材費
外出に伴う交通費等 その他

【受け入れ可能な障がい種別】

身体	○	知的	○
精神	○	発達	○
重心	△		
車いす 対応	○	医療的 ケア	△

【契約状況】(令和5年4月時点)

	小学校 低学年	小学校 中学年	小学校 高学年	中学生	高校生
支援学校	0%	0%	0%	50%	50%
支援学級	0%	0%	0%	0%	0%
通常級	0%	0%	0%	0%	0%

●支援内容、アピールポイント

高蔵寺駅から車で5分ほどの岩成台にあり、1階は高齢者のデイサービスもあります。

車いすを利用しているお友達、肢体不自由のお友達が多い施設です。

送迎は、瀬戸特別支援学校、小牧特別支援学校他を中心に春日井市内の学校も対応させていただきます。

学校がお休みの日はゆったりとお散歩をしたり、おやつを作って過ごしています。

見学、相談も随時行っておりますので、お気軽にご相談ください。

●その他

駐車場 5台

交通アクセス 名鉄バス藤山台南から徒歩3分
JR高蔵寺駅から車で10分

他に実施している
障がい福祉サービス 児童発達支援





運営法人	合同会社 Tsumugu
所在地	〒487-0027 春日井市松本町 2-2-5
連絡先	TEL 0568-64-2093 FAX 0568-64-2093



宮大工さんが建てた古民家です。

●サービス内容

開所日 月 火 水 木 金 土 日休業日 祝日 お盆 年末年始

時間 登校日 14:00 ~ 17:00

休校日 11:00 ~ 17:00

定員 3名

送迎 あり

食事の提供 なし

個別療育 あり

実費負担 おやつ 教材費
外出に伴う交通費等 その他

【受け入れ可能な障がい種別】

身体	△	知的	○
精神	○	発達	○
重心	—		
車いす 対応	—	医療的 ケア	△

【契約状況】(令和5年4月時点)

	小学校 低学年	小学校 中学年	小学校 高学年	中学生	高校生
支援学校	40%	10%	0%	0%	0%
支援学級	50%	0%	0%	0%	0%
通常級	0%	0%	0%	0%	0%

●支援内容、アピールポイント

○一人ひとりの発達段階に合わせた「個別療育」と、集団活動の力を育てる「集団療育」の両輪で、お子さんの発達を促します。

○保育・教育・医療・福祉経験があるスタッフが、専門視点で、お子さんの発達支援にあたります。

○事業所内にカメラを設置しており、お子さんの活動の様子を、お手元のスマートフォンからご確認いただけます。

<具体的な療育内容>

- ことばの教室 算数が苦手な子どものための安曇野算
 PT・OTによる身体、感覚等の評価、アドバイス その他、お子さんの発達段階に合わせた内容

●その他

駐車場 5台

交通アクセス JR高蔵寺駅から名鉄バス・春日井線・中部大学行きに乗車、「東出川」駅にて降車し、徒歩で7分。

他に実施している
障がい福祉サービス 児童発達支援事業

