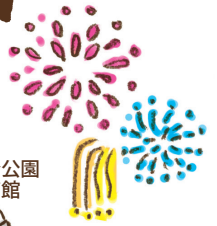


# 朝宮公園 ←→ 落合公園

片道 3.8km(55分)

ハニワが並ぶ緑豊かな「ふれあい緑道」を歩くコース



## ふれあい緑道

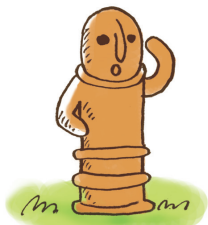
ふれあい緑道は、様々な木々が立ち並び、四季折々の姿が見られ、ウォーキングをする人で1年中賑わっています。また所々に市民が制作したハニワが設置されていて、ウォーキング中のあなたを出迎えてくれることでしょう。

## ミツヌふれあい公園

ふれあい緑道の中間に位置し、緑豊かな公園として市民に親しまれています。公園横を流れる八田川には吊り橋「むつみ橋」が架けられ、すぐそばの池には古代植物の「大賀ハス」が見られます。



コース2に続きます



春日井市ホームページ  
消費カロリー・歩数など  
確認できます。



道風くんの春日井マップ  
コースをより詳細に  
確認できます。

・時間は普通歩行(4km/時)で歩いた場合