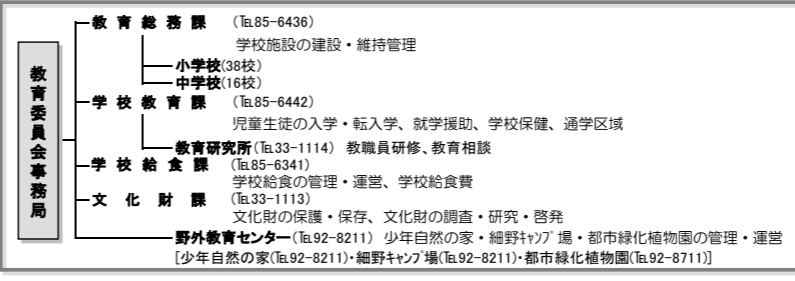
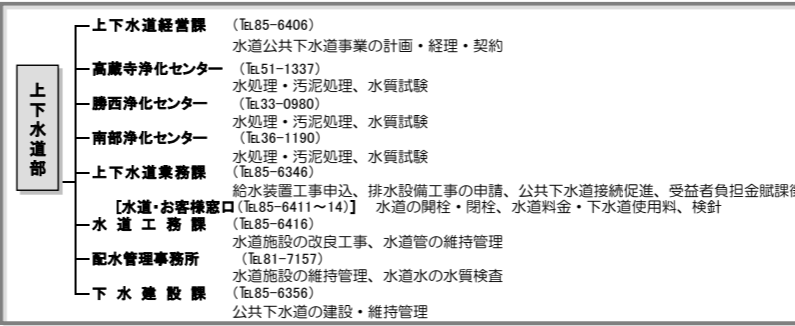
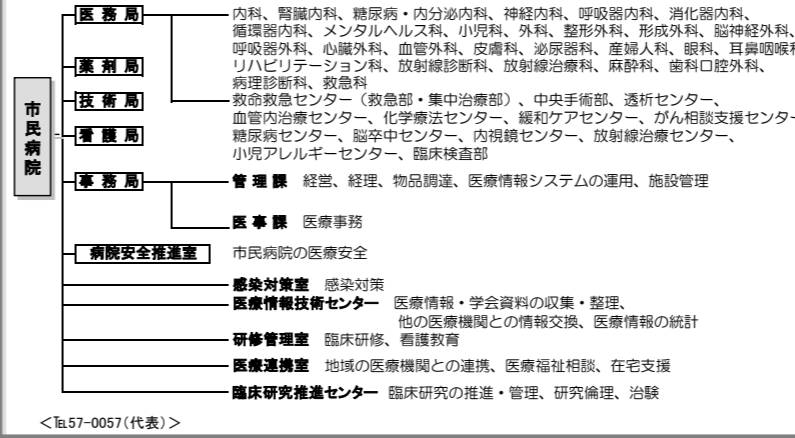
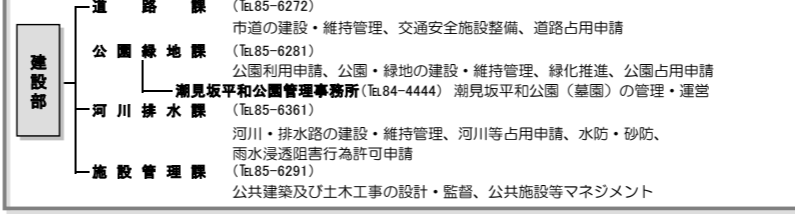
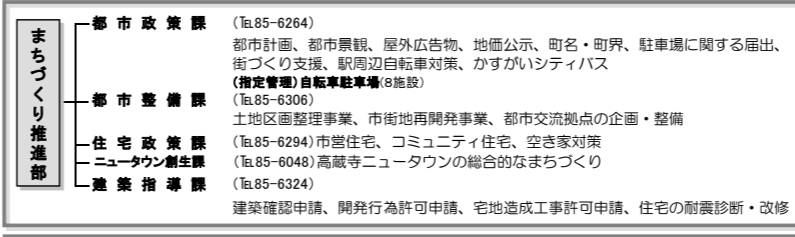
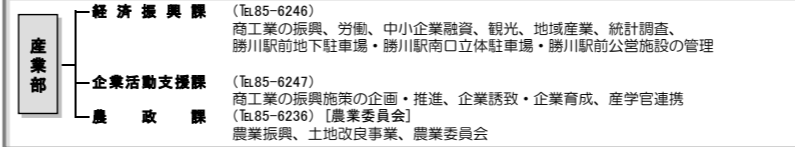
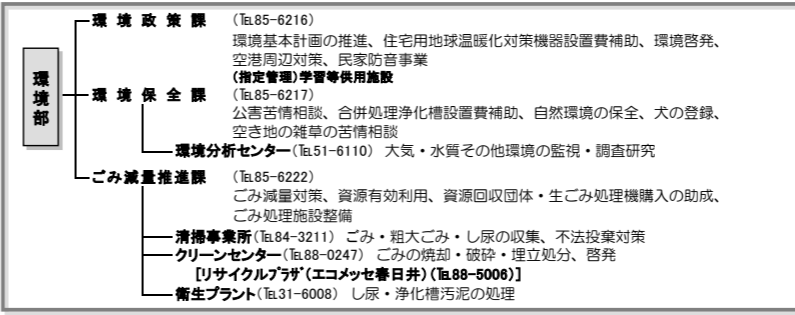
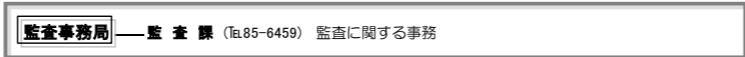
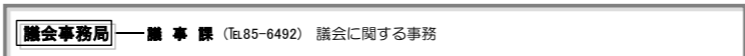
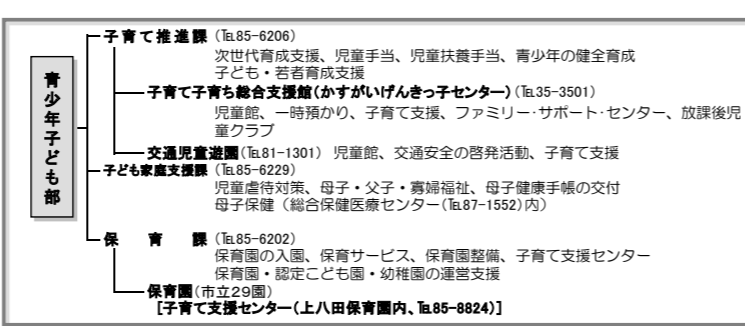
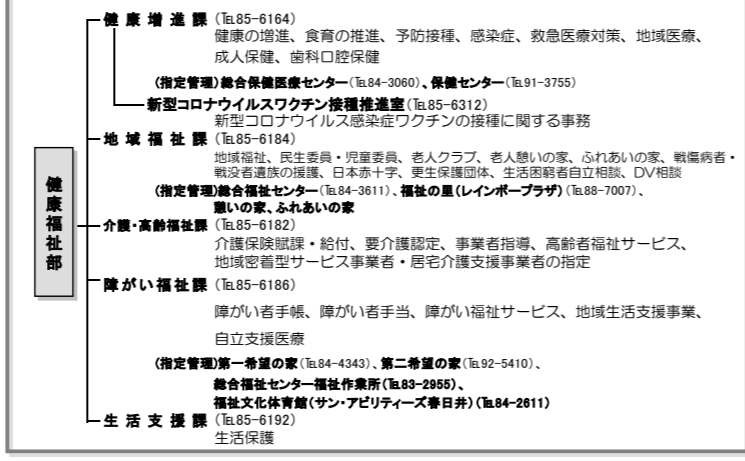
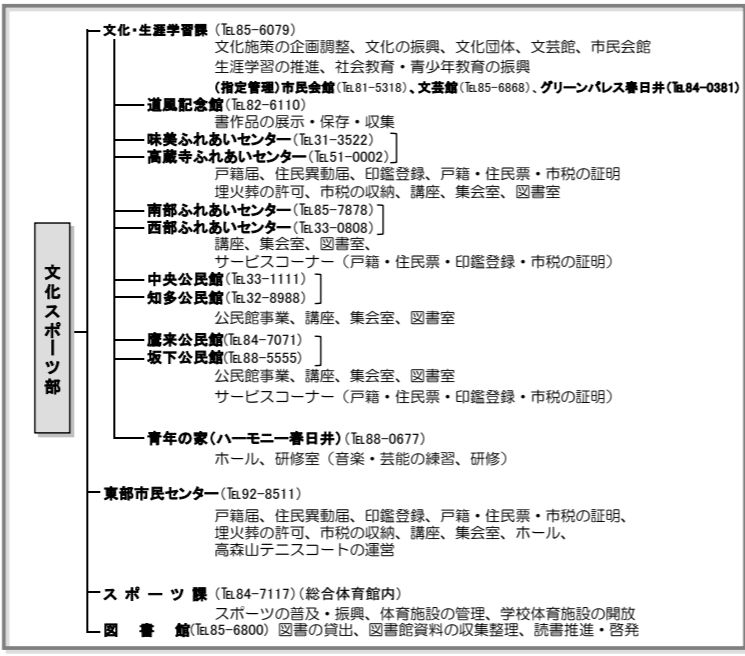
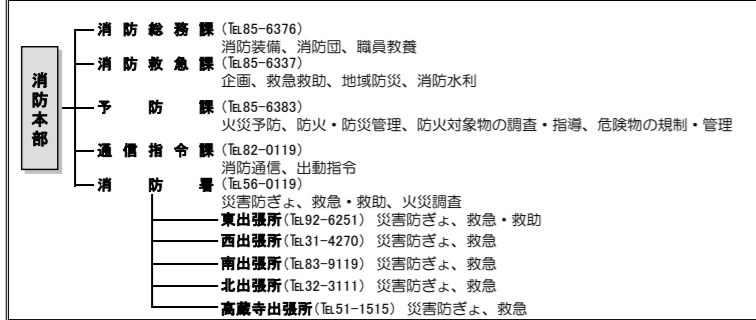
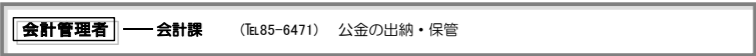
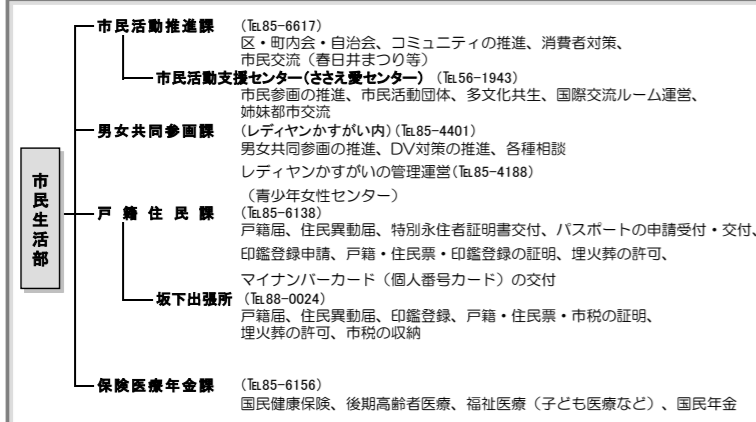
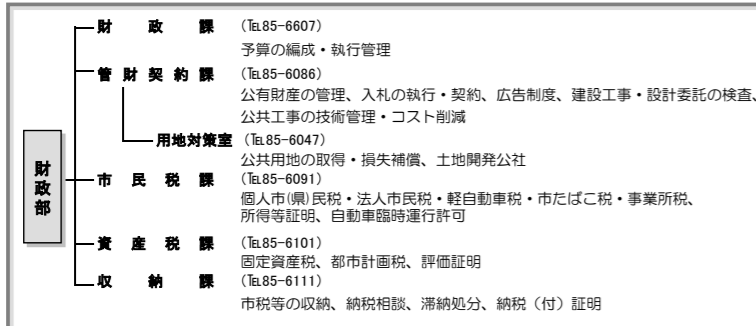
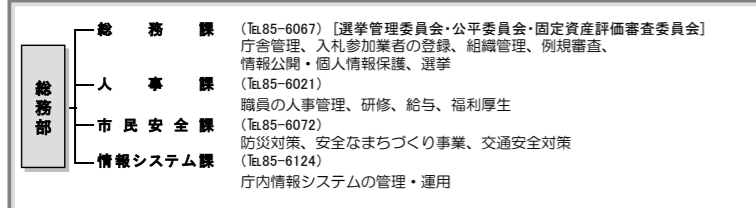
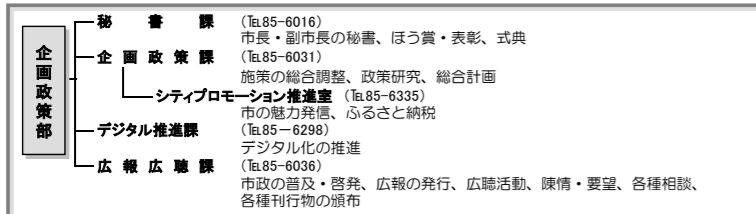


# 市役所の組織と主な業務 (令和5年4月1日現在)



◆**戸籍・住民票・印鑑登録・市税の証明は、次のサービスコーナーでも行っています。**

- ・南部ふれあいセンター (Tel.85-7878)
- ・西部ふれあいセンター (Tel.33-0808)
- ・鷹来公民館 (Tel.84-7071)
- ・坂下公民館 (Tel.88-5555)

◆**時間外取扱業務を次のとおり行っています。**

- 戸籍住民課** (Tel.85-6138)
  - 【水曜日】午後7時30分まで(開庁日)
  - 【日曜日】午前8時30分～正午、午後1時～午後5時 (第3日曜日、祝日等を除きます。)
- ・戸籍・住民異動の届出
- ・戸籍・住民票に関する証明
- ・印鑑登録申請と証明
- ・パスポートの交付(水曜日は除きます。)

- 市民税課** (Tel.85-6091)
  - 【日曜日】午前8時30分～正午、午後1時～午後5時 (第3日曜日、祝日等を除きます。)
- ・市民税などに関する証明

- 収納課** (Tel.85-6111)
  - 【水曜日】午後7時まで(開庁日)
  - 【毎月最終の日曜日】 午前9時～正午、午後1時～午後4時 (6月、7月、12月は別日程です。)
- ・市税等の納付、納税相談

- 保険医療年金課** (Tel.85-6156)
  - 【毎月最終の日曜日】 午前9時～正午、午後1時～午後5時
- ・国民健康保険の加入及び脱退の届出

◆**ご注意ください**

◆**組織に関することは、総務部総務課へ (Tel.85-6068)**