

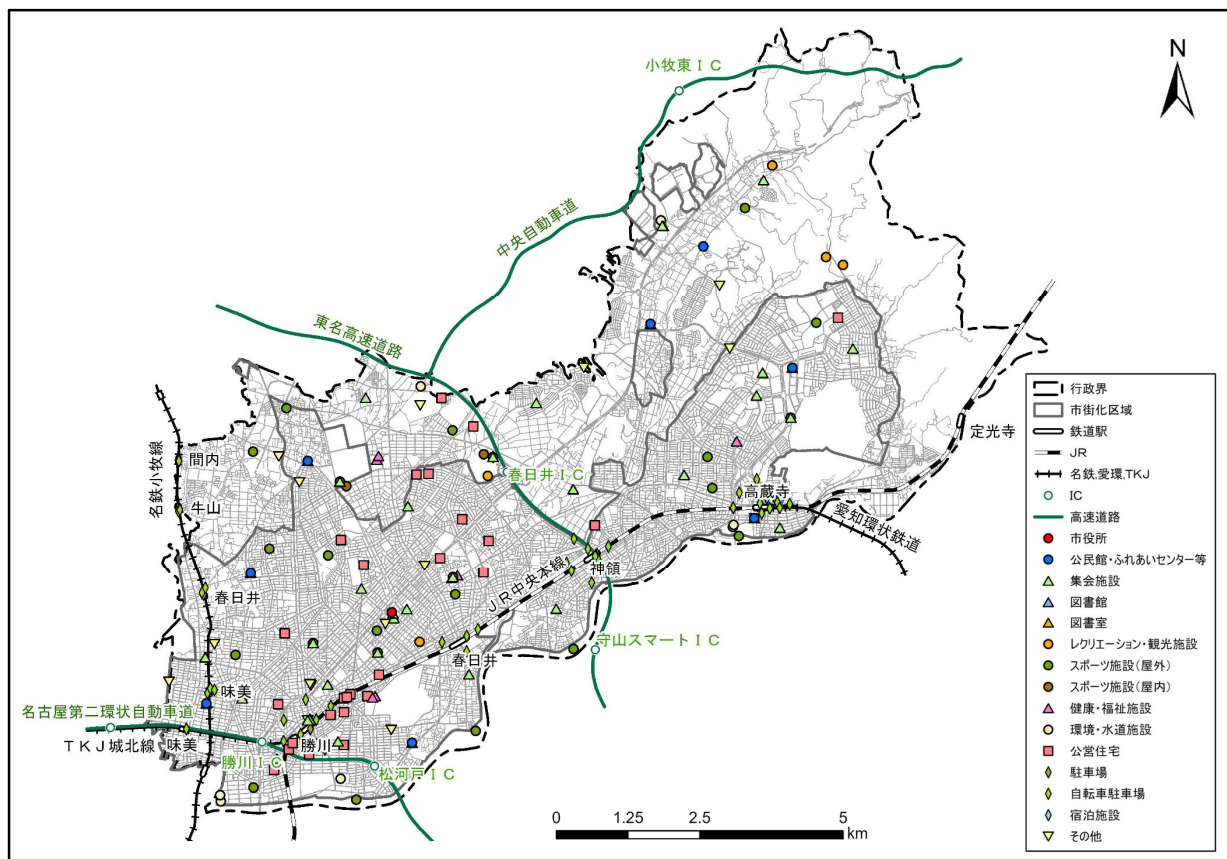
## 6 都市機能

### (1) 公共施設

対象施設：市等によって設置・運営される市役所・出張所、公民館、文化施設等の施設

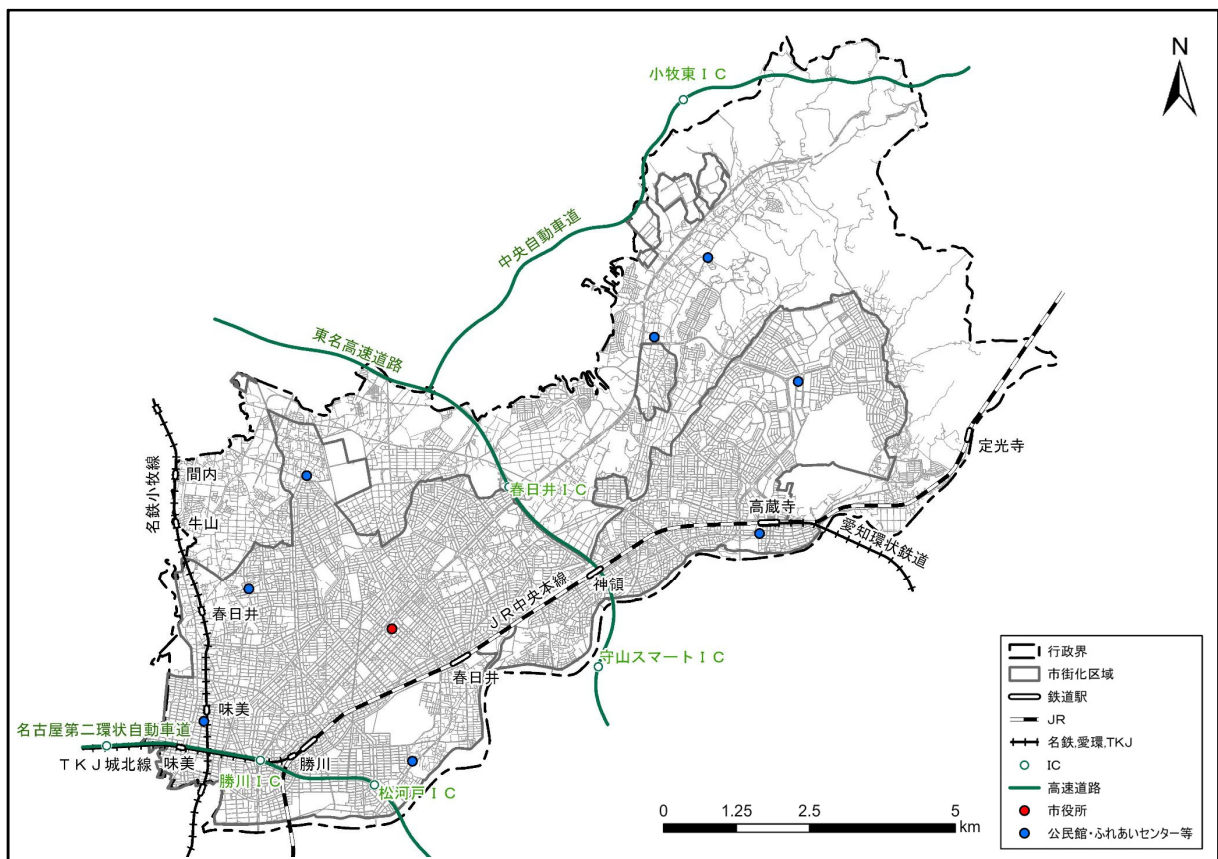
- ◆公共施設は、市役所のほか、公民館・ふれあいセンター等8箇所、文化施設（集会施設）37箇所、文化施設（図書館・図書室）12箇所、レクリエーション・観光施設5箇所、スポーツ施設32箇所、健康・福祉施設26箇所、環境・水道施設7箇所、公営住宅27団地、交通施設（駐車場・自転車駐車場）45箇所、宿泊施設2箇所、その他15箇所が立地しています。
- ◆公共施設は、市街化区域に多く立地していますが、スポーツ施設、レクリエーション・観光施設は市街化調整区域にも多く立地しています。
- ◆JR勝川駅南側に多くの公営住宅が整備されています。

【図 公共施設の分布現況】



資料：春日井市資料（2023年（令和5年））

【図 公共施設の分布現況－市役所、公民館・ふれあいセンター等（窓口機能）】



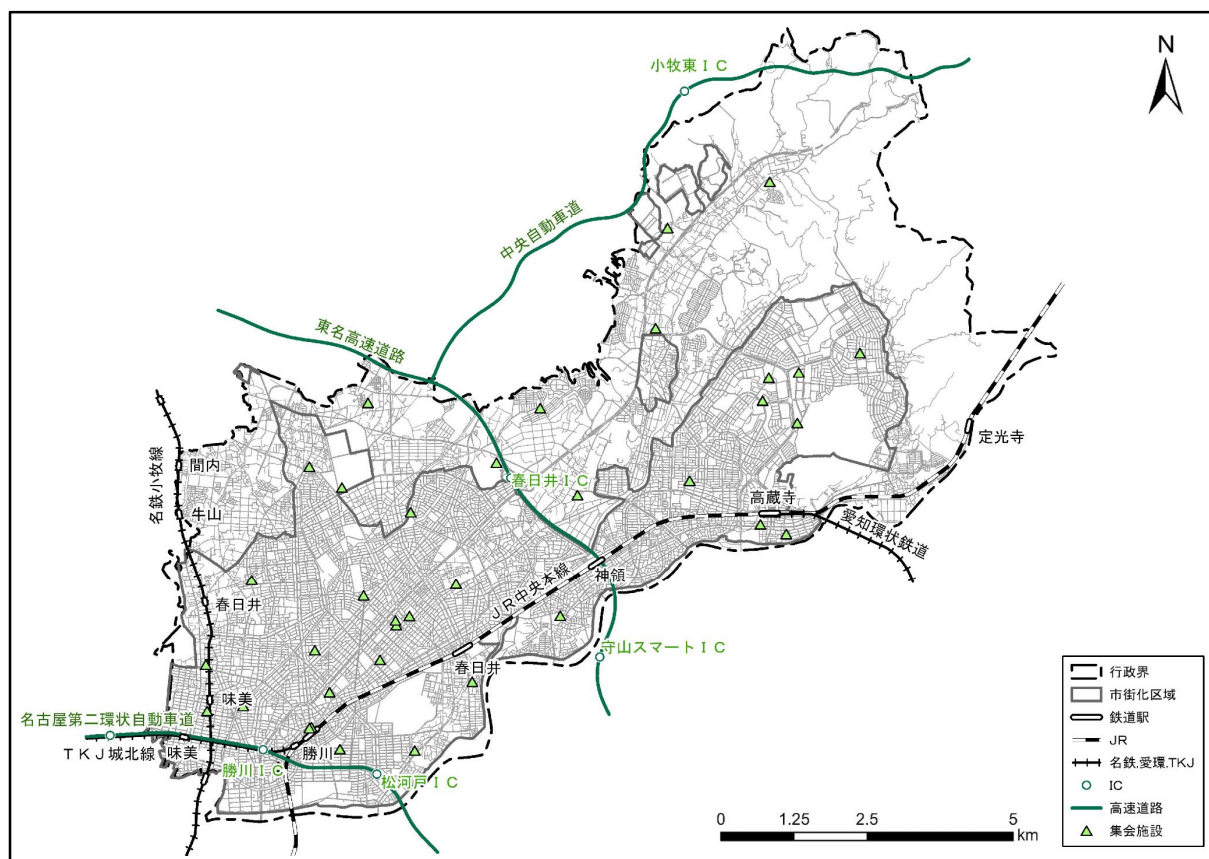
資料：春日井市資料（2023年（令和5年））

【表 公共施設の一覧－市役所、公民館・ふれあいセンター等（窓口機能）】

No	施設名称
1	春日井市役所
2	東部市民センター
3	味美ふれあいセンター
4	高蔵寺ふれあいセンター
5	南部ふれあいセンター
6	西部ふれあいセンター
7	鷹来公民館
8	坂下公民館
9	坂下出張所

資料：春日井市資料（2023年（令和5年））

【図 公共施設の分布現況－文化施設（集会施設）】



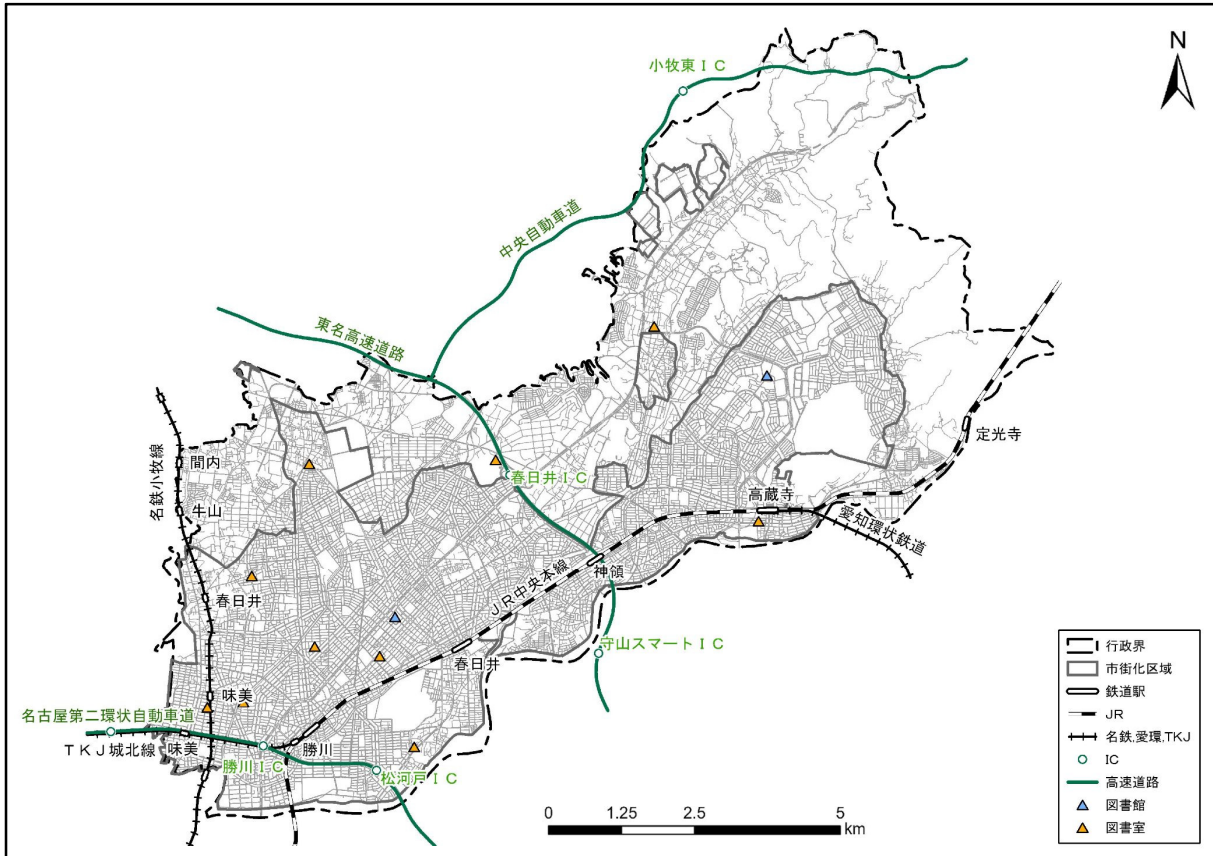
資料：春日井市資料（2023年（令和5年））

【表 公共施設の一覧－文化施設（集会施設）】

No	施設名称	No	施設名称
1	東部市民センター	21	勝川 老人憩いの家
2	味美ふれあいセンター	22	小野 老人憩いの家
3	高蔵寺ふれあいセンター	23	柏井 老人憩いの家
4	南部ふれあいセンター	24	八田 老人憩いの家
5	西部ふれあいセンター	25	松原 老人憩いの家
6	市民活動支援センター	26	上条 老人憩いの家
7	中央公民館	27	北城 老人憩いの家
8	鷹来公民館	28	ひなご 老人憩いの家
9	坂下公民館	29	高蔵寺 老人憩いの家
10	青年の家	30	緑ヶ丘 老人憩いの家
11	知多公民館	31	桃花園 老人憩いの家
12	市民会館	32	不二 老人憩いの家
13	文芸館(文化フォーラム春日井)	33	水辺 老人憩いの家
14	青少年女性センター	34	福祉の里レインボープラザ
15	総合体育館	35	ホテルプラザ勝川
16	保健センター	36	ルネック
17	総合福祉センター	37	グルッポふじとう
18	グリーンパレス春日井		
19	桃山 老人憩いの家		
20	味美 老人憩いの家		

資料：春日井市資料（2023年（令和5年））

【図 公共施設の分布現況－文化施設（図書館・図書室）】



資料：春日井市資料（2023年（令和5年）

【表 公共施設の一覧－文化施設（図書館・図書室）】

【図書館】

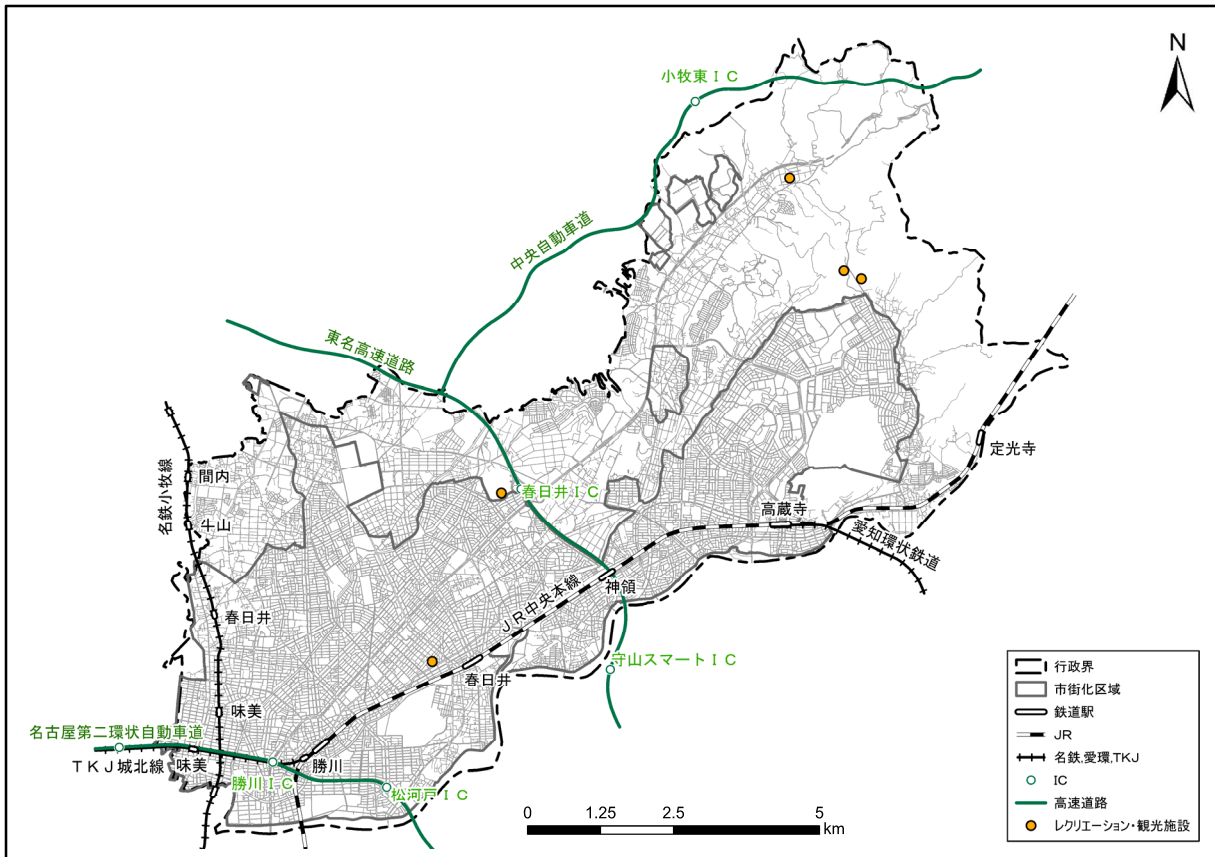
No	施設名称
1	文芸館(文化フォーラム春日井)
2	グルッポふじとう

【図書室】

No	施設名称
1	味美ふれあいセンター
2	高蔵寺ふれあいセンター
3	南部ふれあいセンター
4	西部ふれあいセンター
5	中央公民館
6	鷹来公民館
7	坂下公民館
8	知多公民館
9	青少年女性センター
10	グリーンパレス春日井

資料：春日井市資料（2023年（令和5年）

【図 公共施設の分布現況－レクリエーション・観光施設】



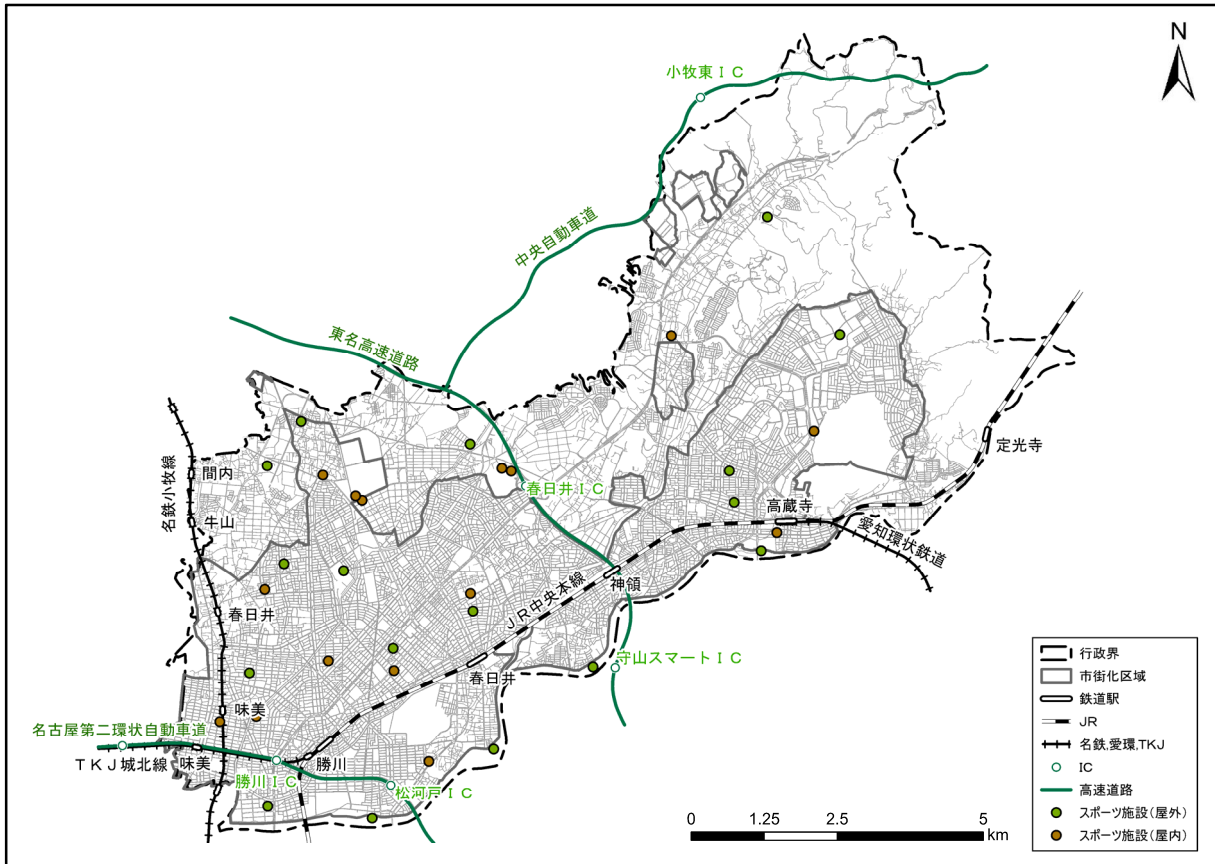
資料：春日井市資料（2023年（令和5年）

【表 公共施設の一覧－レクリエーション・観光施設】

No	施設名称
1	交通児童遊園
2	少年自然の家
3	都市緑化植物園
4	落合公園水の塔
5	あい農パーク春日井

資料：春日井市資料（2023年（令和5年）

【図 公共施設の分布現況－スポーツ施設】



資料：春日井市資料（2023年（令和5年）

【表 公共施設の一覧－スポーツ施設】

【屋内】

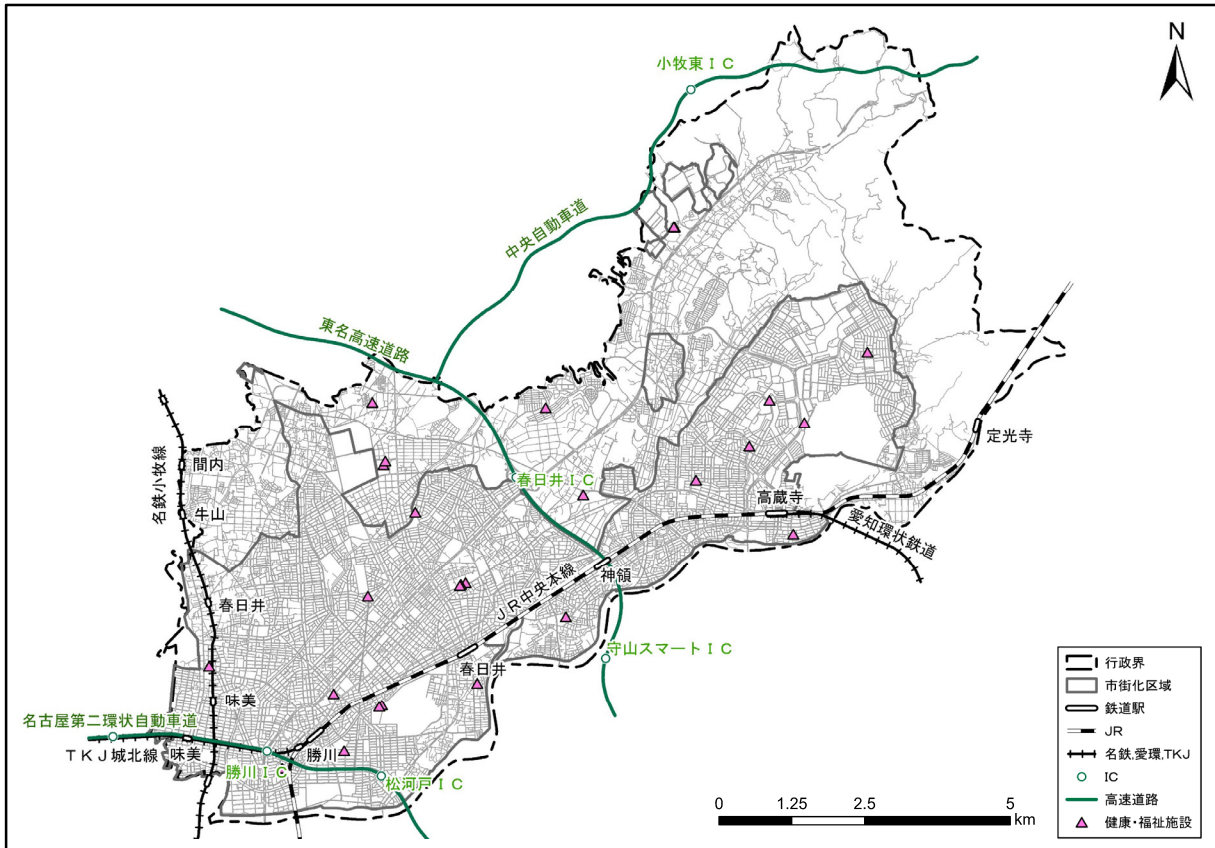
No	施設名称
1	味美ふれあいセンター
2	高蔵寺ふれあいセンター
3	南部ふれあいセンター
4	西部ふれあいセンター
5	中央公民館
6	鷹来公民館
7	坂下公民館
8	知多公民館
9	青少年女性センター
10	温水プール
11	総合体育館
12	落合公園体育館
13	保健センター
14	総合福祉センター
15	グリーンパレス春日井

【屋外】

No	施設名称
1	市民球場
2	美濃町公園グラウンド
3	松河戸グラウンド
4	牛山運動広場
5	中央公園グラウンド
6	繁田公園グラウンド
7	上田楽運動広場
8	熊野グラウンド
9	地藏ヶ池公園グラウンド
10	上条グラウンド
11	白山運動広場
12	篠木公園グラウンド
13	高蔵寺運動広場河川敷
14	前高グラウンド
15	大池緑地グラウンド
16	高森山公園
17	朝宮公園

資料：春日井市資料（2023年（令和5年）

【図 公共施設の分布現況－健康・福祉施設】



資料：春日井市資料（2023年（令和5年）

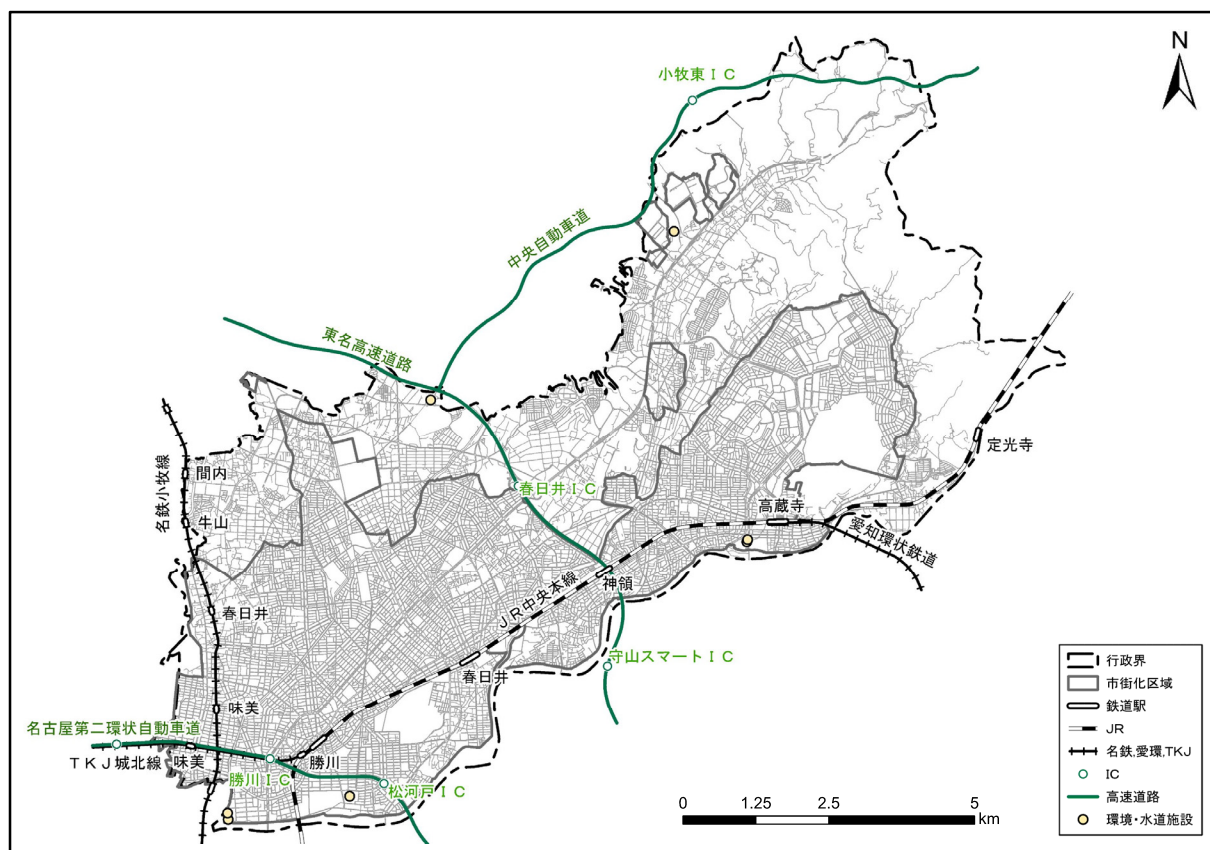
【表 公共施設の一覧－健康・福祉施設】

No	施設名称
1	春日井市民病院
2	保健センター
3	福祉の里
4	母子の家
5	福祉作業所
6	総合福祉センター
7	福祉文化体育館
8	第一希望の家
9	第二希望の家
10	桃山 老人憩いの家
11	味美 老人憩いの家
12	勝川 老人憩いの家
13	小野 老人憩いの家
14	柏井 老人憩いの家
15	八田 老人憩いの家
16	松原 老人憩いの家
17	上条 老人憩いの家
18	北城 老人憩いの家
19	ひなご 老人憩いの家
20	高蔵寺 老人憩いの家

No	施設名称
21	緑ヶ丘 老人憩いの家
22	桃花園 老人憩いの家
23	不二 老人憩いの家
24	水辺 老人憩いの家
25	福祉の里レインボープラザ
26	総合保健医療センター

資料：春日井市資料（2023年（令和5年）

【図 公共施設の分布現況－環境・水道施設】



資料：春日井市資料（2023年（令和5年））

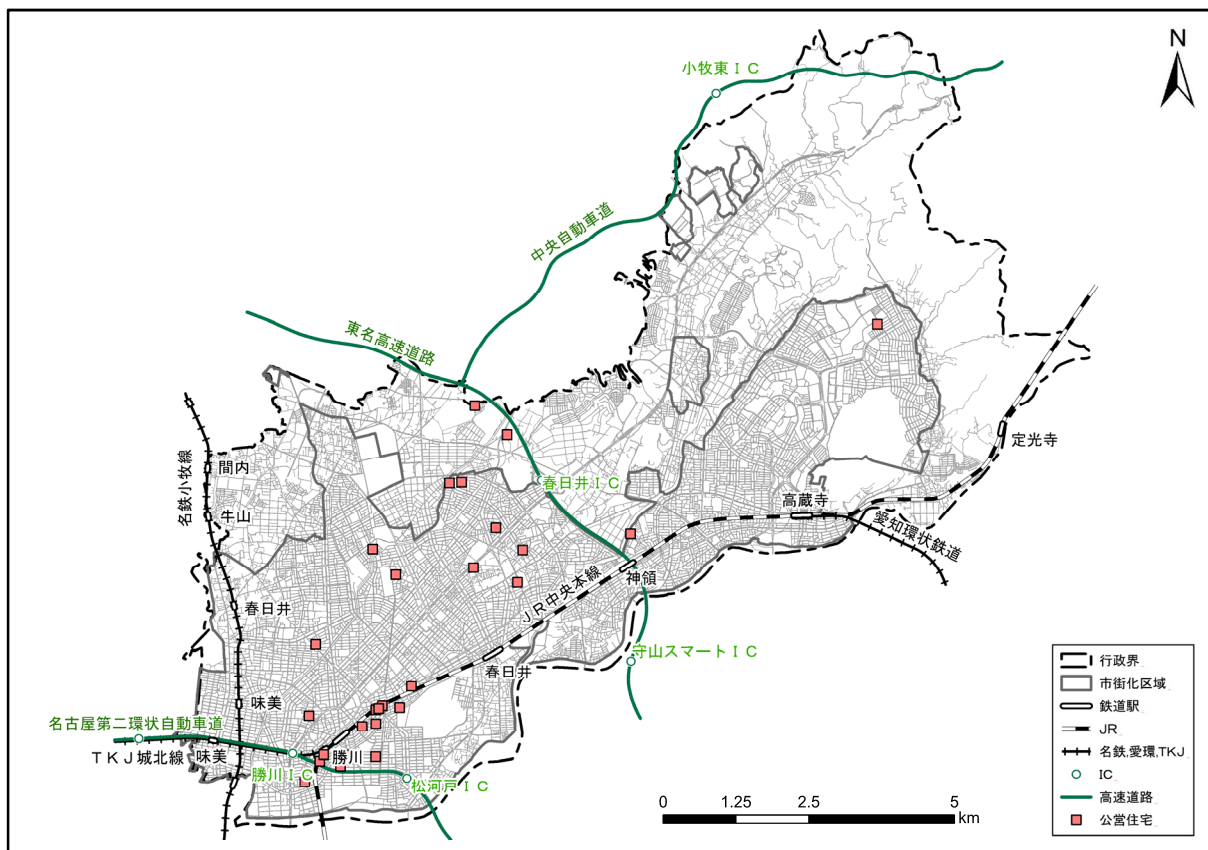
【表 公共施設の一覧－環境・水道施設】

No	施設名称
1	クリーンセンター
2	衛生プラント
3	高蔵寺浄化センター
4	勝西浄化センター
5	南部浄化センター
6	環境分析センター
7	配水管理事務所

資料：春日井市資料（2023年（令和5年））



【図 公共施設の分布現況－公営住宅】



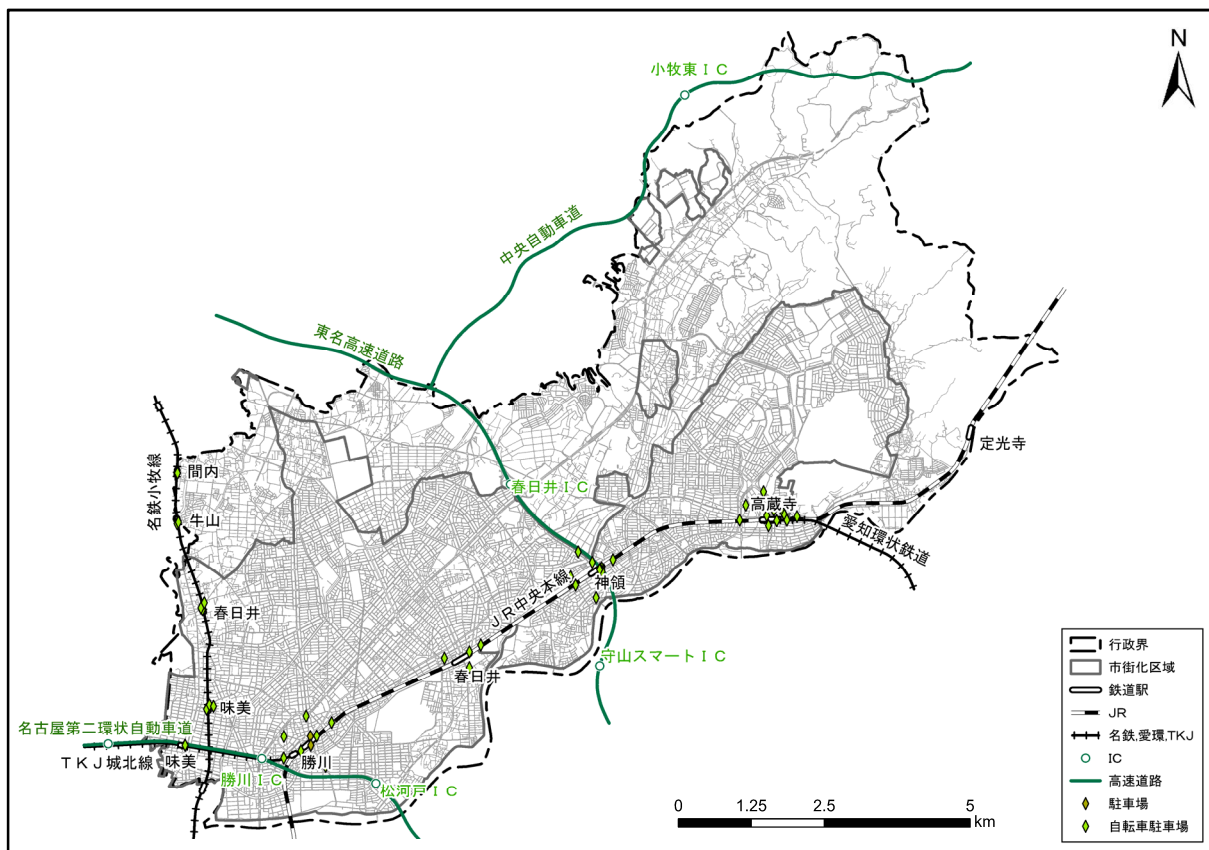
資料：春日井市資料（2023年（令和5年）

【表 公共施設の一覧－公営住宅】

No	施設名称	No	施設名称
1	市営篠木住宅	21	県営松山住宅
2	市営杓ヶ島住宅	22	県営天神住宅
3	市営東野住宅	23	県営勝川住宅
4	市営上八田住宅	24	県営住宅公社松河戸住宅
5	市営西島住宅	25	県営鳥居松住宅
6	市営道場山住宅	26	県営浅山住宅
7	市営下原住宅	27	県営篠木東住宅
8	町田第2コミュニティー住宅		
9	勝川第2コミュニティー住宅		
10	町田第1コミュニティー住宅		
11	勝川第1コミュニティー住宅		
12	松新第1コミュニティー住宅		
13	柏井第1コミュニティー住宅		
14	柏井第2コミュニティー住宅		
15	柏井第3コミュニティー住宅		
16	柏井第4コミュニティー住宅		
17	県営東高森台住宅		
18	県営神領住宅		
19	県営松原住宅		
20	県営八田住宅		

資料：春日井市資料（2023年（令和5年）

【図 公共施設の分布現況－交通施設（駐車場・自転車駐車場）】



資料：春日井市資料（2023年（令和5年））

【表 公共施設の一覧－交通施設（駐車場・自転車駐車場）】

【駐車場】

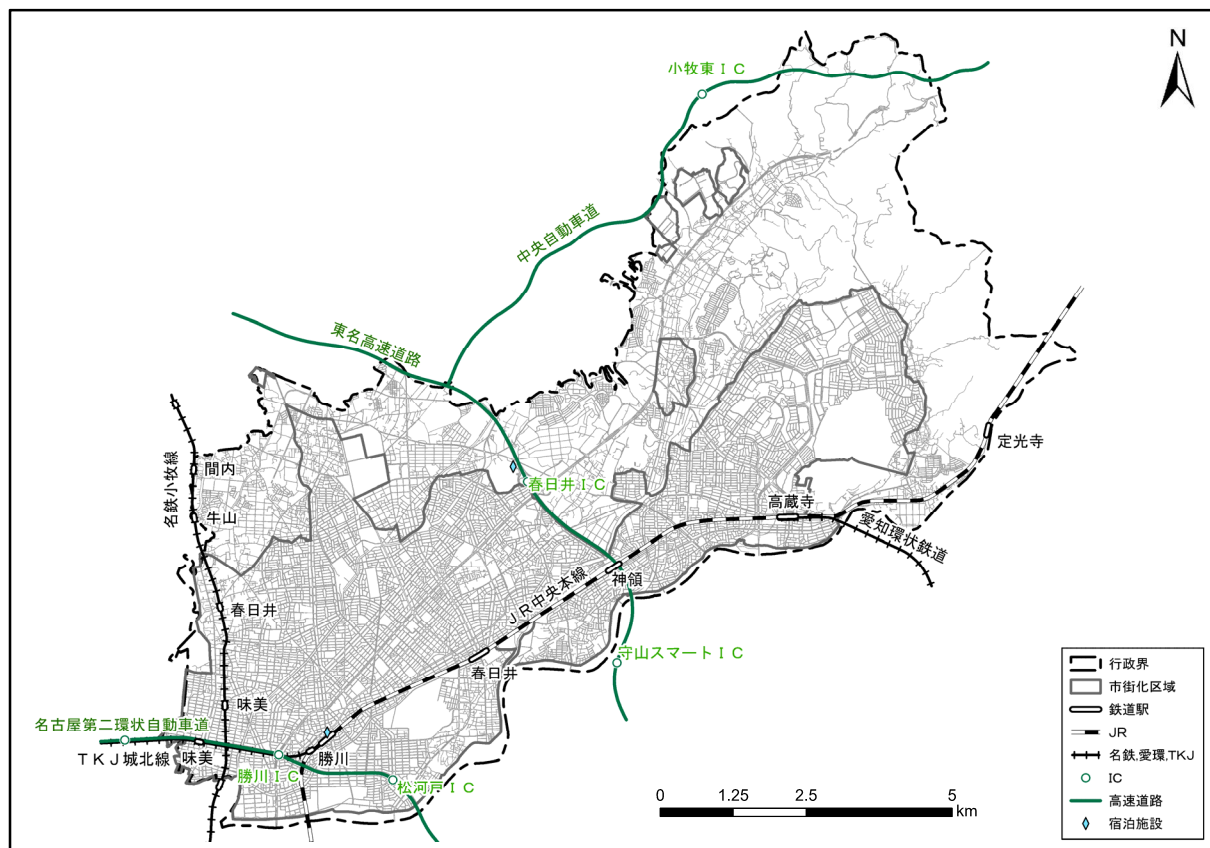
No	施設名称
1	勝川駅前地下駐車場
2	勝川駅南口立体駐車場

【自転車駐車場】

No	施設名称
1	高蔵寺駅北口自転車駐車場
2	JR高蔵寺駅北口バイク駐車場
3	高蔵寺駅北口当日自転車駐車場
4	高蔵寺駅西口自転車駐車場
5	高蔵寺駅北第1自転車・バイク駐車場
6	高蔵寺駅北第2自転車・バイク駐車場
7	高蔵寺駅北第3自転車・バイク駐車場
8	高蔵寺駅西自転車・バイク駐車場
9	JR高蔵寺駅南口自転車駐車場
10	高蔵寺駅南口バイク駐車場
11	高蔵寺駅南自転車・バイク駐車場
12	JR神領駅北口自転車駐車場
13	神領駅北第3自転車駐車場
14	神領駅西第1自転車・バイク駐車場
15	神領駅東バイク駐車場
16	神領駅東第1自転車駐車場
17	神領駅東第2自転車駐車場
18	神領駅東自転車・バイク駐車場
19	神領駅東第3自転車駐車場
20	神領駅東第4自転車駐車場
21	神領駅南自転車駐車場
22	神領駅西第2自転車・バイク駐車場
23	春日井駅北口自転車等駐車場
24	春日井駅東自転車・バイク駐車場
25	春日井駅西自転車・バイク駐車場
26	春日井駅南自転車・バイク駐車場
27	勝川駅東自転車等駐車場
28	勝川駅西自転車等駐車場
29	勝川駅北第1自転車・バイク駐車場
30	勝川駅北第2自転車・バイク駐車場
31	勝川駅東自転車・バイク駐車場
32	勝川駅西自転車・バイク駐車場
33	勝川駅南自転車・バイク駐車場
34	間内駅自転車・バイク駐車場
35	牛山駅西自転車・バイク駐車場
36	牛山駅東自転車・バイク駐車場
37	名鉄春日井駅第1自転車・バイク駐車場
38	名鉄春日井駅第2自転車・バイク駐車場
39	名鉄春日井駅東自転車・バイク駐車場
40	味美駅第1自転車・バイク駐車場
41	味美駅第2自転車・バイク駐車場
42	味美駅第3自転車・バイク駐車場
43	TKJ味美駅自転車・バイク駐車場

資料：春日井市資料（2023年（令和5年））

【図 公共施設の分布現況－宿泊施設】



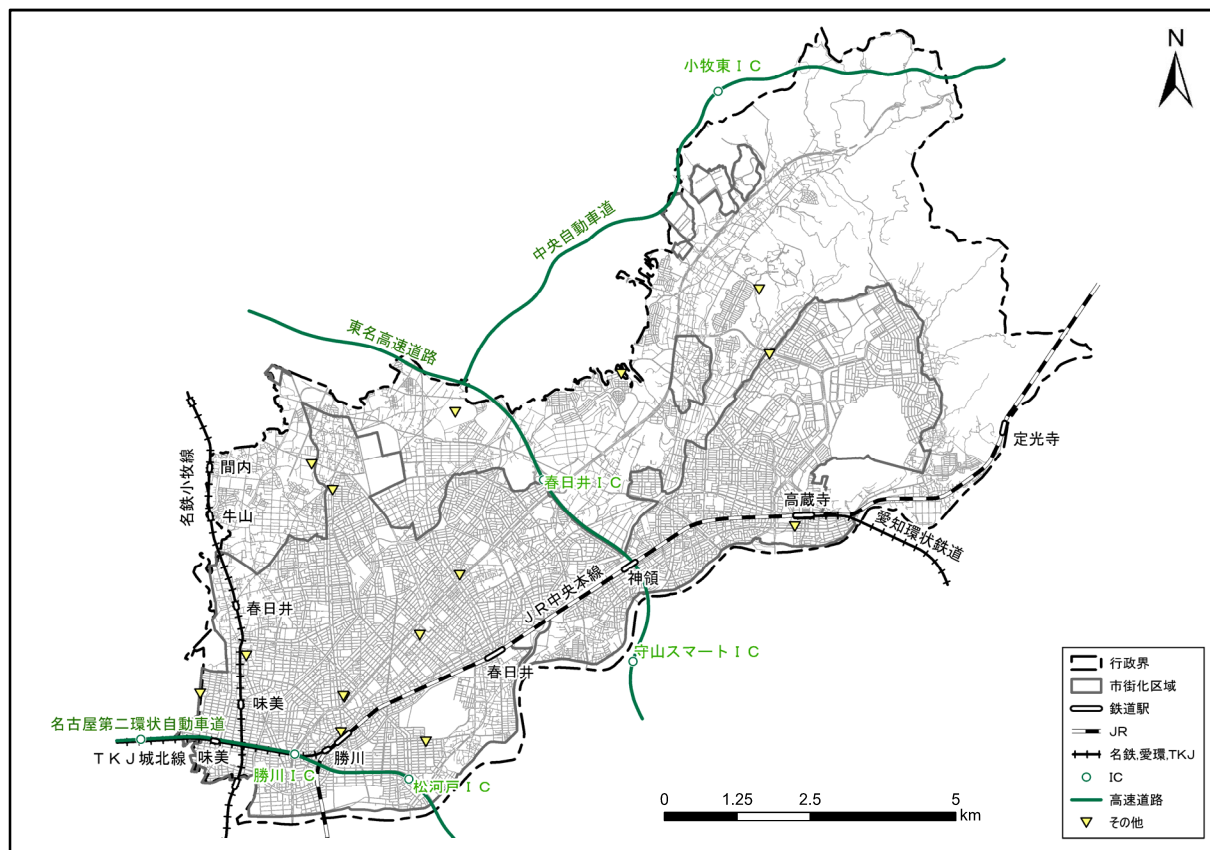
資料：春日井市資料（2023年（令和5年））

【表 公共施設の一覧－宿泊施設】

No	施設名称
1	グリーンパレス春日井
2	ホテルプラザ勝川

資料：春日井市資料（2023年（令和5年））

【図 公共施設の分布現況－その他】



資料：春日井市資料（2023年（令和5年））

【表 公共施設の一覧－その他】

No	施設名称
1	春日井簡易裁判所庁舎
2	愛知県警察学校
3	名古屋法務局 春日井支局
4	春日井区検察庁
5	春日井公共職業安定所
6	名古屋国道維持第二出張所
7	航空自衛隊岐阜基地関連施設
8	ルネック
9	尾張東部聖苑
10	消防署
11	東出張所
12	西出張所
13	南出張所
14	北出張所
15	高蔵寺出張所

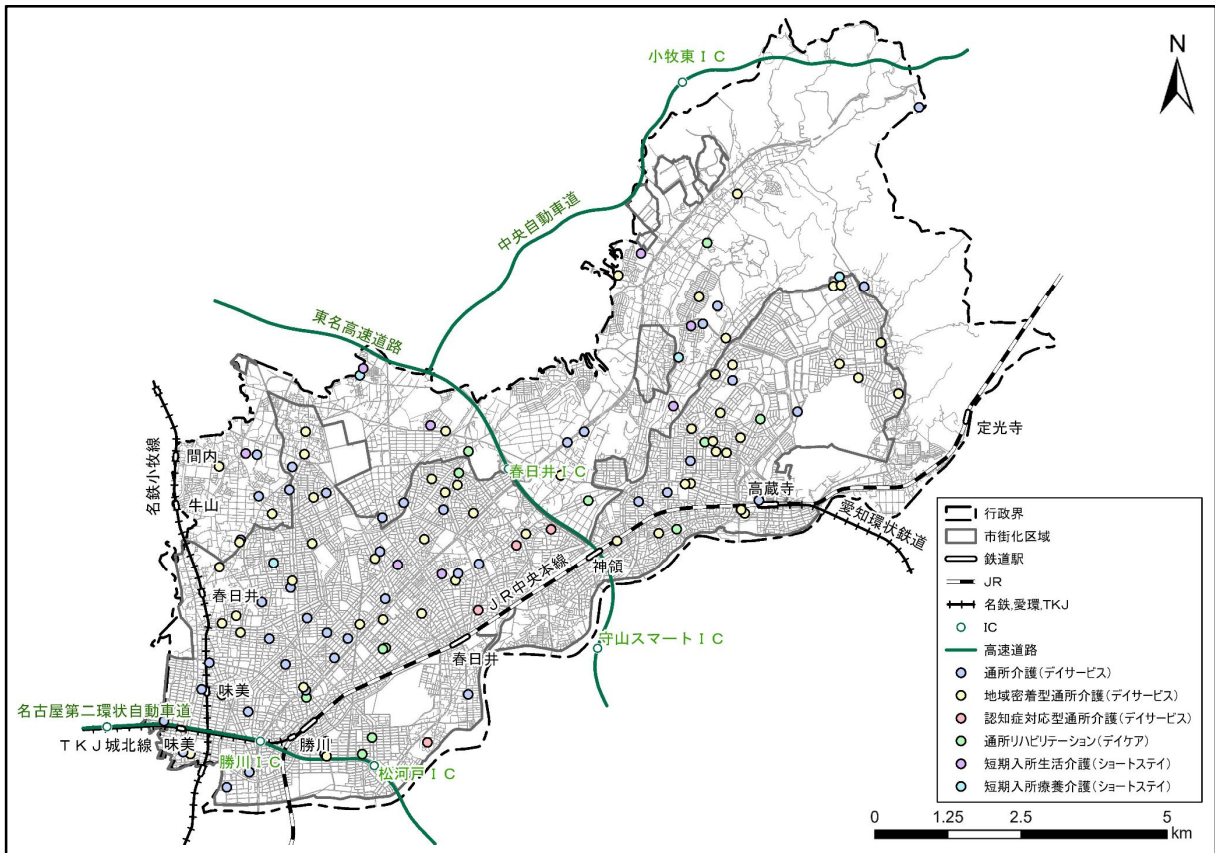
資料：春日井市資料（2023年（令和5年））

## (2) 高齢者福祉施設

対象施設：高齢者福祉施設（通所系、小規模多機能、入所系、訪問系、地域包括支援センター）

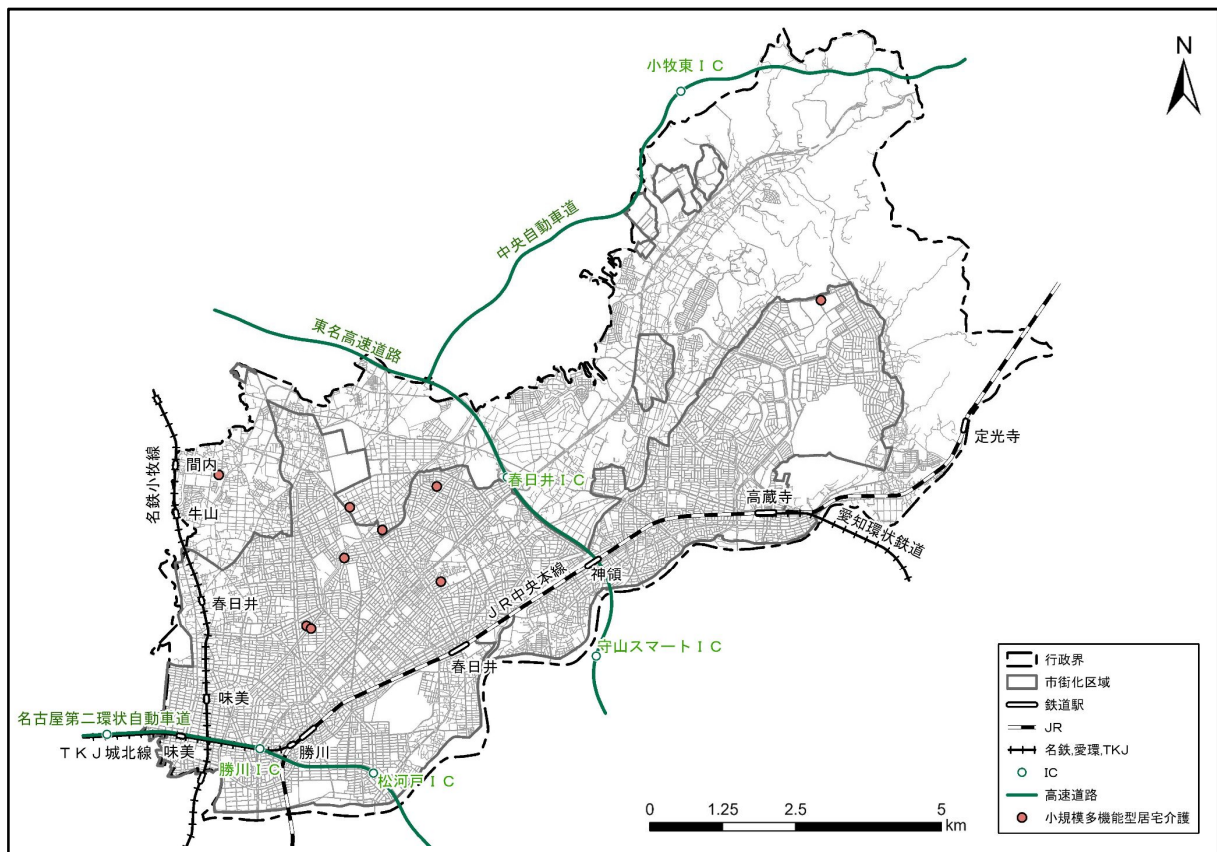
- ◆高齢者福祉施設（通所系）は、6種、143箇所が立地しています。
- ◆高齢者福祉施設（小規模多機能）は、9箇所が立地しています。
- ◆高齢者福祉施設（入所系）は、8種、93箇所が立地しています。
- ◆高齢者福祉施設（訪問系）は、5種、117箇所が立地しています。
- ◆高齢者福祉施設（地域包括支援センター）は、13箇所が立地しています。
- ◆市街化区域全体にわたって立地しています。

【図 高齢者福祉施設の分布現況－通所系】



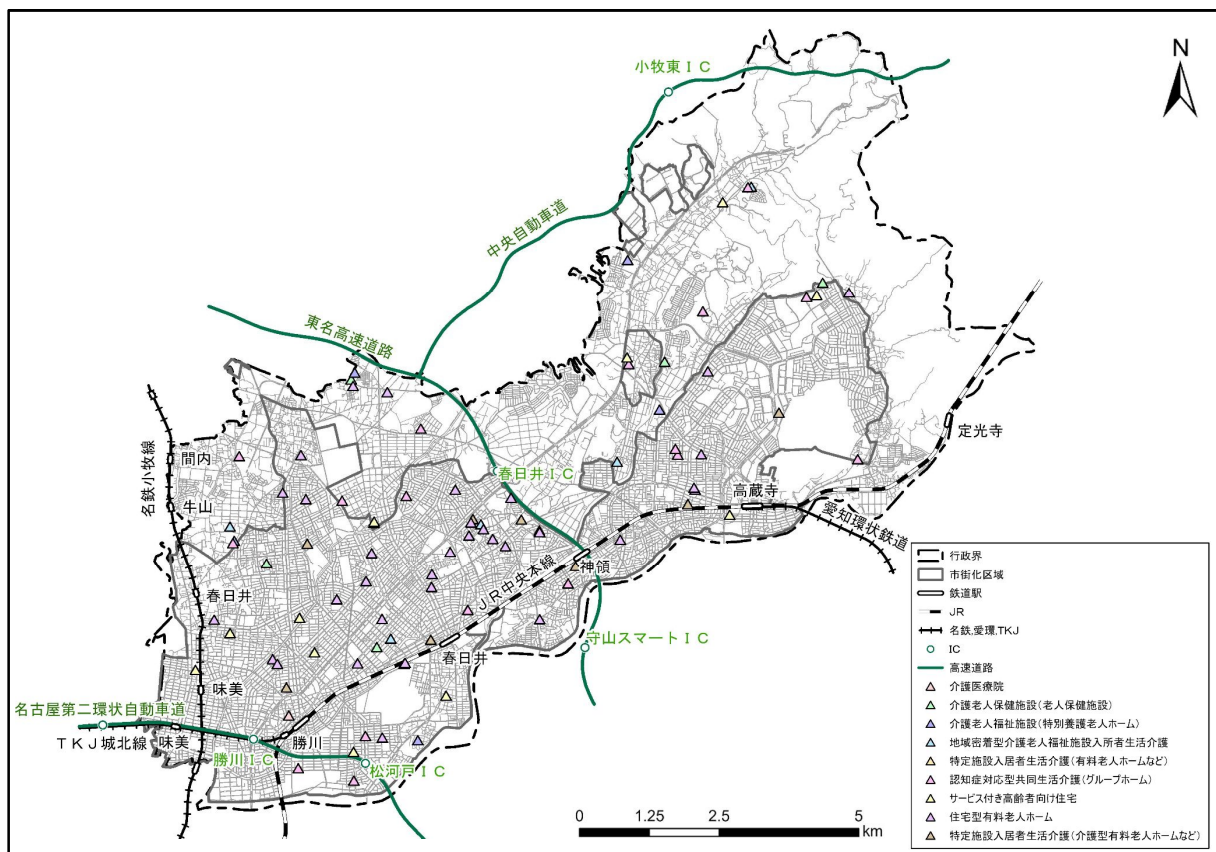
資料：春日井市資料（2023年（令和5年））

【図 高齢者福祉施設の分布現況－小規模多機能】



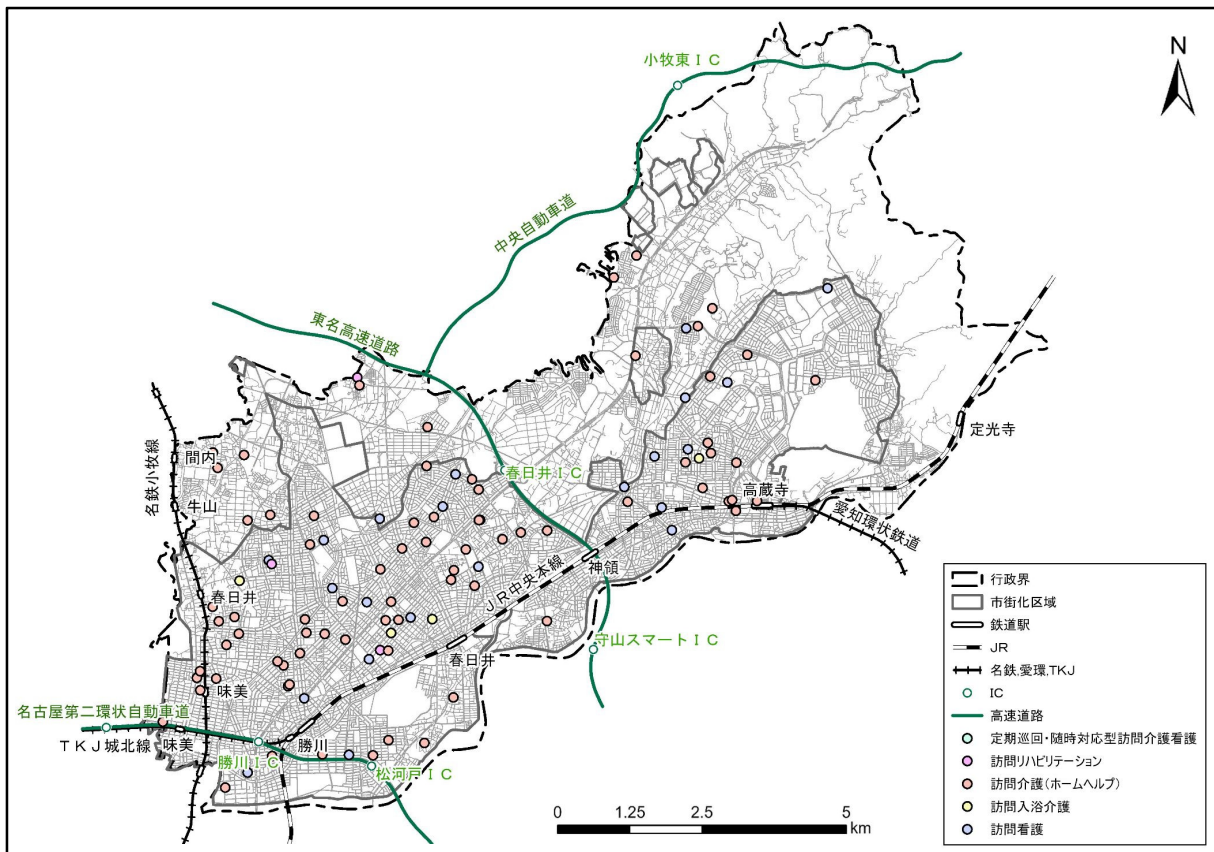
資料：春日井市資料（2023年（令和5年））

【図 高齢者福祉施設の分布現況－入所系】



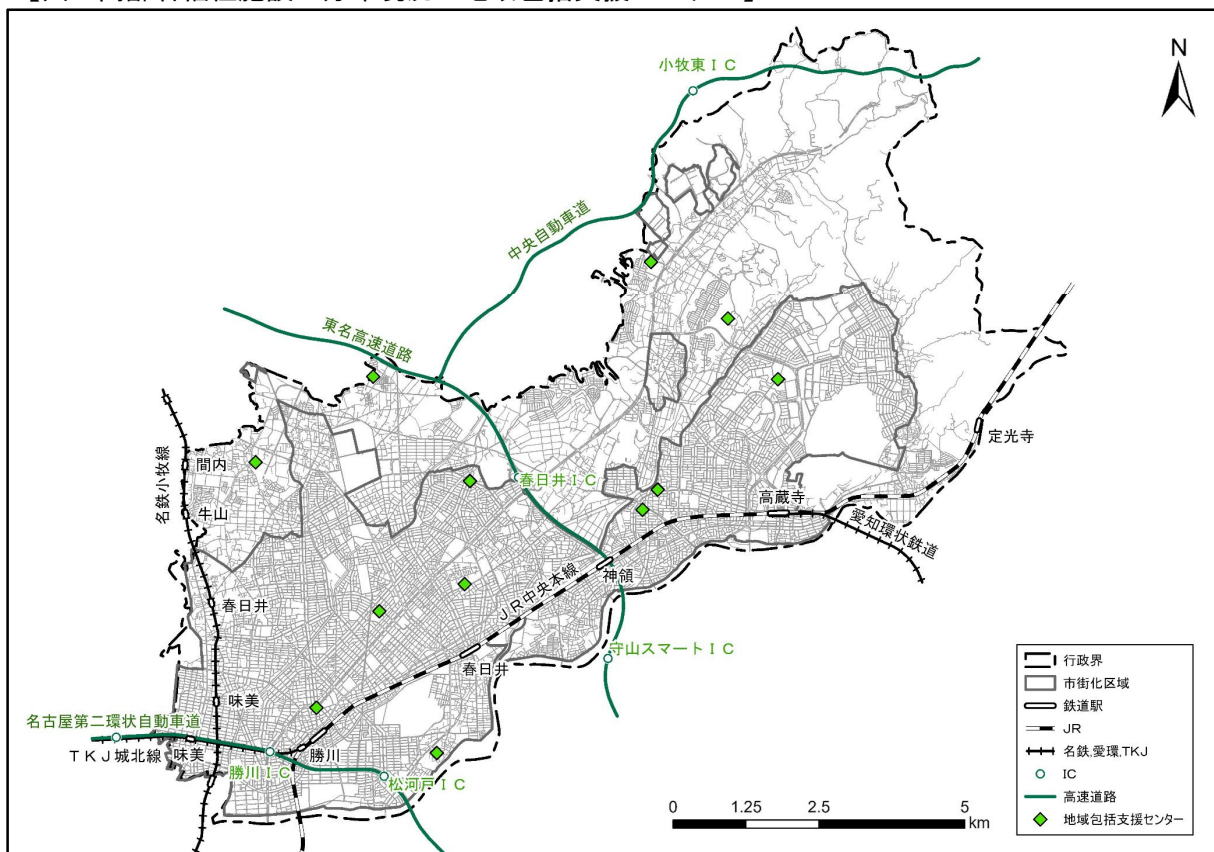
資料：春日井市資料（2023年（令和5年））

【図 高齢者福祉施設の分布現況－訪問系】



資料：春日井市資料（2023年（令和5年））

【図 高齢者福祉施設の分布現況－地域包括支援センター】



資料：春日井市資料（2023年（令和5年））



【表 高齢者福祉施設の一覧】

【通所系】

通所介護（デイサービス）

No	施設名称
1	デイサービスセンターグレイスフル春日井
2	第2春緑苑デイサービスセンター
3	デイサービス リゾートアロハ 春日井
4	じゃがいも友愛デイサービス
5	デイサービスセンターベティさんの家高蔵寺
6	かすがいりハビリパーク
7	大型デイサービスセンター サンサンリゾート グレイスフル春日井
8	デイサービス望
9	いきいきデイサービス
10	みのりライフ介護センター
11	あいゆう デイサービス
12	春緑苑デイサービスセンター
13	デイサービスセンターあさひが丘
14	デイサービスはなのき 高蔵寺
15	介護ステーション愛デイサービス
16	デイサービスさんりん舎
17	ニチイケアセンター高蔵寺
18	柿の木第二デイサービス
19	柿の木デイサービス
20	デイサービスさくらんぼ
21	緩和型デイサービスたけ(総合事業のみ)
22	ニチイケアセンター春日井西
23	わかばリハビリセンター
24	勝川医院六軒屋デイサービスセンター
25	かしわばら接骨院(総合事業のみ)
26	ツクイ春日井
27	ヘルシーガイド(総合事業のみ)
28	光の森デイサービスセンター
29	サン太陽デイサービス春日井
30	リハビリテーションデイサービス 仁 勝川
31	デイサービスセンター 冨エリア
32	東海記念病院 さぼてんクラブ(総合事業のみ)
33	おはようデイサービス
34	リハビリテーションデイサービス仁春日井
35	ゆうあい 倶楽部(総合事業のみ)
36	おはようリハビリ大手デイサービス
37	内津の森デイサービスセンター
38	あずみ苑春日井
39	デイサービスセンター秋桜
40	デイサービスカフェ かえるひろば
41	デイサービスすずらん春日井
42	デイサービス 浪漫
43	デイサービスセンターさいあい
44	デイサービスセンター太陽・高蔵寺
45	春日井市福祉作業所

地域密着型通所介護（デイサービス）

No	施設名称
1	どんぐりの木のある家
2	リハビリデスタジオリライト
3	デイサービス喜峰
4	ゆうゆう春日井瑞穂通
5	GENKINEXT 春日井花長
6	デイサービスセンター あゆの風東館
7	きらりデイサービス
8	デイサービスミルクホール
9	たちばなデイサービスセンター
10	デイサービスつむぎ
11	デイサービスどんぐりの家
12	デイサービス花水木
13	デイサービスセンターたま
14	名鉄レコードブック春日井
15	フィットネス介護ポパイ
16	リハビリデイサービス といろ
17	中央台ありがとうの家
18	絆デイサービス
19	ほのぼのデイサービス
20	デイサービス ラスベガス春日井
21	楽生にしやまりハビリデイセンター
22	柿の木 えんじょい倶楽部
23	デイサービス白ゆり
24	高齢者生協デイサービスぬくもり
25	かいほの家 くるみ
26	すまいるデイサービス
27	デイサービスセンター 歩(ステップ)
28	デイサービス花とミヅキ 東野
29	リハビリデイサービス たけ
30	デイサービスおおて
31	短時間デイサービス快リハ
32	デイサービス ポルテ春日井
33	ピュアスタイルリハビリセンター
34	デイサービスあさみや
35	春日井市第二希望の家
36	デイサービス スマイルハーフデイ
37	デイサービスあっとホーム 明知
38	デイ・サービス しおり 2号店
39	けあらーず高蔵寺指定通所介護事業所
40	デイ・フィットネスすぽると
41	だんらんの家 勝川
42	リハビリ特化型デイサービス玄氣
43	デイサービスはなのき 勝川
44	デイサービスセンター サロン 笑顔の花
45	デイサービスセンターぶらっと
46	デイサービスセンター あゆの風
47	デイサービス きたえるーむ春日井六軒屋
48	デイサービス風里
49	リハビリ特化型デイサービス ゆずの花
50	だんらんの家 春日井中央
51	デイサービス てとりん村
52	デイサービス 花とミヅキ
53	デイ・サービスしおり
54	リハビリ特化型デイサービス ミックスアップ

認知症対応型通所介護（デイサービス）

No	施設名称
1	グループホーム春緑苑
2	デイサービスセンターあさひが丘
3	第2春緑苑デイサービスセンター
4	春緑苑デイサービスセンター
5	しのぎ町デイサービス
6	グループホームこころ春日井
7	春日井ケアハートガーデン グループホーム小喜多

通所リハビリテーション（デイケア）

No	施設名称
1	介護老人保健施設グレイスフル春日井
2	久保田脳神経外科クリニック
3	介護老人保健施設メディコ春日井
4	あさひ病院通所リハビリテーション
5	なかひがし整形外科皮膚科 通所リハビリセンター
6	白雪リハビリクリニック
7	介護老人保健施設エスペラル東春
8	春日井リハビリテーション病院 附属クリニック
9	勝川医院（デイ・ケアかちがわ）
10	老人保健施設パーム春日井
11	東海記念病院通所リハビリテーション
12	老人保健施設忘れな草
13	鳥居クリニック
14	白山通所リハビリテーション
15	春日井整形外科通所リハビリテーション
16	きたしろ整形外科 通所リハビリテーション
17	たけだクリニックデイケアセンター

短期入所生活介護（ショートステイ）

No	施設名称
1	特別養護老人ホーム第2春緑苑
2	特別養護老人ホーム春緑苑
3	ショートステイホーム第2グレイスフル春日井
4	ショートステイホームグレイスフル浅山
5	特別養護老人ホーム しょうな あさひが丘
6	ショートステイホームグレイスフル春日井
7	ショートステイしょうなあさひが丘
8	特別養護老人ホーム春緑苑（空床型）
9	ショートステイあさひが丘
10	ショートステイすないの家 春日井
11	ショートステイけやきが丘
12	特別養護老人ホーム春日井樹の里
13	特別養護老人ホームあさひが丘
14	あずみ苑春日井
15	サン太陽ショートステイ春日井

短期入所療養介護（ショートステイ）

No	施設名称
1	介護老人保健施設グレイスフル春日井
2	老人保健施設パーム春日井
3	介護老人保健施設メディコ春日井
4	介護老人保健施設エスペラル東春
5	老人保健施設忘れな草

資料：春日井市資料（2023年（令和5年））

---

【小規模多機能施設】

小規模多機能型居宅介護

No	施設名称
1	小規模多機能型居宅介護グレイスフル浅山
2	ニチイケアセンター八田
3	小規模多機能型居宅介護事業所どんぐりの森
4	小規模多機能彩里
5	小規模多機能型居宅介護あいゆう倶楽部
6	小規模多機能型居宅介護さくらいふ六軒屋
7	高齢者生協小規模多機能ぬくもり
8	ハーデン春日井
9	小規模多機能型居宅介護 かしはらの森

資料：春日井市資料（2023年（令和5年））

【入所系】

介護老人福祉施設（特別養護老人ホーム）

No	施設名称
1	特別養護老人ホーム春緑苑
2	特別養護老人ホームしょうなあさひが丘
3	特別養護老人ホーム第2グレイスフル春日井
4	特別養護老人ホーム第2春緑苑
5	特別養護老人ホームグレイスフル春日井
6	特別養護老人ホーム春日井樹の里
7	特別養護老人ホームあさひが丘

介護老人保健施設（老人保健施設）

No	施設名称
1	介護老人保健施設グレイスフル春日井
2	介護老人保健施設メディコ春日井
3	老人保健施設パーム春日井
4	介護老人保健施設エスペラル東春
5	老人保健施設忘れな草

特定施設入居者生活介護（介護型有料老人ホームなど）

No	施設名称
1	ベティさんの家神領 (Betty's House in Jinryo)
2	ベティさんの家高蔵寺 (Betty's House in Kozoji)
3	ロイヤルホーム春日井
4	シンシア勝川
5	サントピア朝宮
6	和の風 高蔵寺
7	サン太陽ホーム春日井
8	シンシア春日井

認知症対応型共同生活介護（グループホーム）

No	施設名称
1	グループホーム笑顔の泉
2	グループホーム春緑苑
3	グループホーム暖楽家
4	グループホーム第2グレイスフル春日井
5	グループホームこころ春日井
6	春日井グループホームそよ風
7	グループホーム彩里
8	グループホームふくふくのさと
9	グループホーム百々春日井
10	グループホーム風里
11	グループホーム輪楽笑(わっはっは)Ⅱ
12	春日井ケアハートガーデン グループホーム小喜多
13	グループホームさくらいふ六軒屋
14	春日井ケアハートガーデン グループホーム 細木の杜
15	グループホームあじさい「松河戸」
16	グループホーム輪楽笑(わっはっは)
17	グループホーム彩り「坂下」
18	グループホームすないの家 春日井
19	認知症高齢者グループホームどんぐりの森

地域密着型介護老人福祉施設入所者生活介護

No	施設名称
1	特別養護老人ホームグレイスフル浅山
2	ほのぼのホーム西尾
3	地域密着型特別養護老人ホームルフレ樹の里
4	地域密着型特別養護老人ホームどんぐりの森
5	地域密着型介護老人福祉施設 ゆたかの郷
6	地域密着型特別養護老人ホーム すないの家 春日井
7	ほのぼのホーム篠木
8	小規模特別養護老人ホーム あいあいの郷

介護医療院

No	施設名称
1	かちがわ北病院介護医療院

住宅型有料老人ホーム

No	施設名称
1	グレイスフル浅山
2	ロイヤルホーム春日井アネックス
3	四季彩勝川
4	しのぎ町
5	四季彩春日井
6	すずらん春日井
7	ライフケア春日井
8	たちばなの香
9	スミカ春日井
10	スミカ高蔵寺
11	ゆいの郷
12	ゆうゆう未来館春日井
13	ナーシングホームいきいき
14	リブナス春日井
15	趣樹ハウス
16	ゆいの郷桃山
17	シルバーハウスねこの手
18	ラバン八田
19	明日見の家
20	長寿苑春日井
21	第2青い鳥
22	あいびい～弥生
23	生き活きハウス春日井
24	リブナス八田
25	センジュ春日井
26	しあわせの家秀
27	ケア望ドリーム町屋
28	ナーシングホームいきいき細野
29	すたいる春日井
30	桜daファミリー
31	あいびい～弥生Ⅱ
32	ナーシングホームくろしお
33	ナーシング シアラス
34	紬

---

サービス付き高齢者向け住宅

No	施設名称
1	サービス付き高齢者向け住宅 あいゆの森
2	ゴールドエイジ春日井
3	サービス付き高齢者向け住宅 さくらいふ六軒屋
4	ケア望 ドリーム稲口
5	パリアティブケアホームそらの春日井
6	サービス付き高齢者向け住宅 どんぐりの家
7	希望の丘
8	希望の丘上条
9	ゆうゆう未来館 勝川
10	ミキハウス
11	サービス付き高齢者向け住宅 えん高蔵寺

資料：春日井市資料（2023年（令和5年））

【訪問系】

訪問介護（ホームヘルプ）1/2

No	施設名称
1	ホームヘルプステーション第2グレイスフル春日井
2	さんずびーイング
3	訪問介護 あいびい～
4	春緑苑ヘルプステーション
5	ヘルプステーション 希望の丘上条
6	徳洲会高蔵寺訪問看護介護センター
7	ヘルプステーション 希望の丘
8	ヘルプステーション望(のぞみ)
9	第2春緑苑ヘルプステーション
10	ヘルプステーションたま
11	ヘルプステーションかちがわ
12	訪問介護センターすずらん春日井
13	ヘルプステーション ゆいの郷
14	ワンワールド訪問介護事業所
15	ヘルプステーションゆかり高蔵寺
16	ヘルプステーション 花とミヅキ
17	ケア21春日井
18	いきいき介護サービスセンター
19	たちばな訪問介護ステーション
20	高齢者生協ヘルプサービスぬくもり
21	訪問介護 桜daファミリー
22	ヘルプステーションどんぐりの家
23	にじのさと春日井サービスセンター
24	訪問介護 あいおい
25	介護ステーションohana
26	春日井市社会福祉協議会訪問サービスしゃきょう(総合事業のみ)
27	じゃがいも友愛介護事業所
28	ヘルプステーションゆかり春日井
29	コープあいち福祉サービス春日井
30	訪問介護ステーション・ラブロ
31	訪問介護すないの家春日井
32	ヘルプステーションLCS
33	ナイスサポート介護支援センター
34	ヘルプステーション 桃山
35	ニチイケアセンター味美
36	ニチイケアセンター春日井西
37	訪問介護モンリーとクレヨン
38	オアシス訪問介護センター
39	ニチイケアセンター春日井
40	ピュアスタイル訪問介護事業所
41	ヘルプステーションワークビー春日井
42	パーソナルケアステーション春日井
43	みのりライフ介護センター
44	ゴールドエイジ春日井営業所
45	アースサポート春日井
46	アイネット介護サービス
47	訪問介護ライフサポート春日井
48	介護支援センター春日井
49	ニチイケアセンター高蔵寺
50	ファミリーヘルパーサービス高蔵寺



訪問介護（ホームヘルプ） 2/2

No	施設名称
51	エリーヘルパーステーション
52	あった介護ステーション
53	アニモ
54	ひかり介護サービス
55	ケアネットリゾン春日井
56	アスモ
57	介護ステーション愛
58	訪問介護はなたば
59	福祉の里春日井営業所
60	ヘルパーステーションパル
61	ペルセウスケアサービス
62	ヘルパーステーション アライブ
63	ヘルパーステーション 笑み
64	訪問介護事業所 かぐや姫
65	東海記念病院 さぼてんクラブ(総合事業のみ)
66	一陽ヘルパー事業所
67	アバンセ介護センターかちがわ
68	訪問介護ステーションあゆの風
69	ヘルパーステーションあさひが丘
70	サンユーメディカル訪問介護事業所
71	アバンセ介護センターかすがい
72	ふらっとヘルパーステーション
73	リベラルアーツ
74	介護のおてつだいヘルパーステーションあさがお
75	訪問介護ステーション・ラプロ勝川
76	心の泉春日井ヘルパーステーション
77	介護センターあかとんぼ
78	あいゆうケアステーション
79	けあらーず高蔵寺指定訪問介護事業所

訪問入浴介護

No	施設名称
1	アサヒサンクリーン在宅介護センター春日井
2	福祉の里春日井営業所
3	パナソニック エイジフリーケアセンター春日井・訪問入浴
4	訪問入浴さくらさくら
5	あんこころ訪問入浴

定期巡回・随時対応型訪問介護看護

No	施設名称
1	巡回型介護 あいゆう

訪問リハビリテーション

No	施設名称
1	訪問リハビリ グレイスフル春日井
2	鳥居クリニック
3	東海記念病院訪問リハビリテーション
4	くまい医院
5	介護老人保健施設エスペラル東春

訪問看護

No	施設名称
1	訪問看護ステーション ヘアカットプラス
2	ミドリ訪問看護ステーション
3	徳洲会高蔵寺訪問看護ステーションのぞみ
4	久保田脳神経外科クリニック
5	しんまちクリニック
6	訪問看護ステーションあやめ春日井
7	訪問看護ステーションあすなろ
8	東春訪問看護ステーション
9	訪問看護ステーション仁春日井
10	春日井整形外科 訪問看護ステーション
11	あいゆう訪問看護
12	みすず訪問看護リハビリステーション春日井
13	訪問看護ステーション太陽・高蔵寺
14	訪問看護ステーション どんぐりの森
15	訪問看護ステーション勝川
16	白山訪問看護ステーション ころろ
17	訪問看護ステーションえん
18	訪問看護ステーションLCS
19	くらしケア春日井訪問看護ステーション
20	訪問看護ステーションいきいき
21	訪問看護ステーションよいかん春日井
22	エリー訪問看護ステーション
23	訪問看護ステーション六軒屋
24	あしたば訪問看護ステーション
25	訪問看護リハビリステーションゆうゆう
26	春日井市医師会訪問看護ステーション
27	わかばリハビリ訪問看護ステーション

資料：春日井市資料（2023年（令和5年））

【地域包括支援センター】

No	施設名称
1	春日井市地域包括支援センター坂下
2	春日井市地域包括支援センター高森台・石尾台
3	春日井市地域包括支援センター藤山台・岩成台
4	春日井市地域包括支援センター高蔵寺
5	春日井市地域包括支援センター南城
6	春日井市地域包括支援センター松原
7	春日井市地域包括支援センター東部
8	春日井市地域包括支援センター鷹来
9	春日井市地域包括支援センター柏原
10	春日井市地域包括支援センター中部
11	春日井市地域包括支援センター西部
12	春日井市地域包括支援センター味美・知多
13	春日井市基幹型地域包括支援センター

資料：春日井市資料（2023年（令和5年）