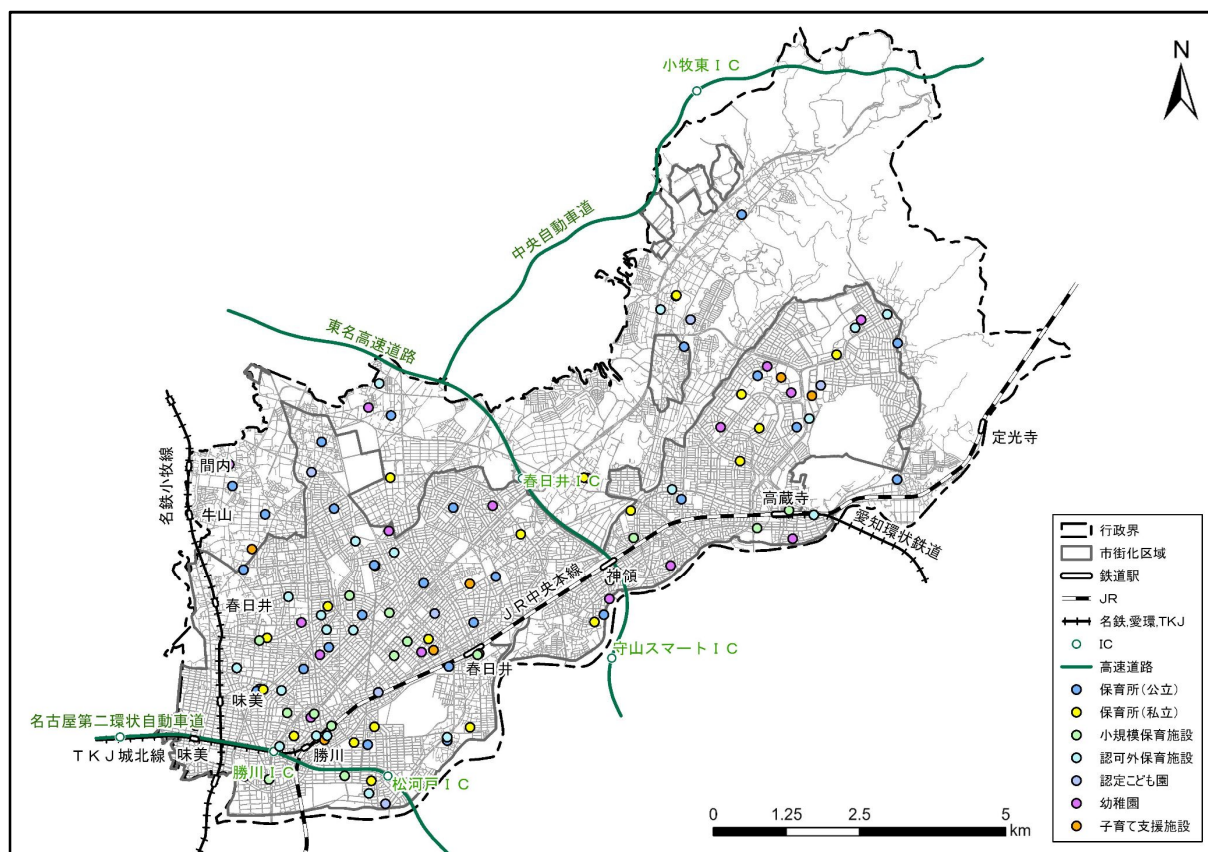


(3) 子育て施設

対象施設：保育所等、幼稚園、子育て支援施設

- ◆保育所等は、93箇所が立地しており、保育所49箇所（公立29箇所、市立20箇所）、小規模保育施設17箇所、認可外保育施設21箇所、認定こども園6箇所となっています。
- ◆幼稚園は、18箇所が立地しています。
- ◆子育て支援施設は、9箇所が立地しています。
- ◆市街化区域全体にわたって立地しています。

【図 子育て施設の分布現況】



【表 子育て施設の一覧】

【保育所等】

保育所（公立）

No	施設名称
1	第一保育園
2	第二保育園
3	第三保育園
4	西部保育園
5	桃山保育園
6	玉川保育園
7	高座保育園
8	出川保育園
9	坂下南保育園
10	坂下北保育園
11	外之原保育園
12	上八田保育園
13	松原保育園
14	白山保育園
15	勝川北部保育園
16	牛山保育園
17	藤山台保育園
18	小野保育園
19	味美保育園
20	神領保育園
21	岩成台保育園
22	前並保育園
23	追進保育園
24	貴船保育園
25	下津保育園
26	柏原保育園
27	大手保育園
28	瑞穂保育園
29	柏原西保育園

保育所（私立）

No	施設名称
1	春日井保育園
2	瑞雲保育園
3	美園保育園
4	神屋保育園
5	第一そだち保育園
6	高森台保育園
7	第二そだち保育園
8	あさひにこにこ保育園
9	天使みつばち保育園
10	さくら保育園
11	いとうたんぼぼ保育園
12	さくらがおかすくすく保育園
13	味美にじのいろ保育園
14	はぐくみ保育園
15	こどものまち小野町保育園
16	マ・メール保育園
17	ALL4KIDSナーサリースクール春日井
18	神領すまいる
19	マ・メール上条保育園
20	さくら第2保育園

小規模保育施設

No	施設名称
1	あおぞら保育園
2	トットハウス春日井
3	ALL4KIDSチャイルドケア勝川園
4	チャイルド王子保育園
5	勝川サンフレンズ保育園
6	保育所アリス
7	こどものまち保育室によいさる
8	陽のひかり保育園高蔵寺
9	保育所おひさま
10	高蔵寺サンフレンズ保育園
11	勝川駅前サンフレンズ保育園
12	神領サンフレンズ保育園
13	トットハウス神領
14	陽のひかり保育園出川
15	エンジェルキッズ勝川園
16	こどものまち保育室かちがわ駅前
17	春日井駅前サンフレンズ保育園

認可外保育施設

No	施設名称
1	保育所王子園
2	ダールルイーマーン春日井保育園
3	高蔵寺キッズガーデン
4	maco's kids garden
5	保育園ハイジの森
6	松河戸モグ保育園
7	ロジキッズ朝宮
8	ペティさんの家キッズルーム高蔵寺
9	キーウィングリッシュプリスクール
10	マルイチ・ママサポ勝川駅前園
11	サンキッズランド勝川駅前
12	ブランシェ・キッズガーデン
13	自然保育 森のたんけんたい
14	ひかり保育所
15	PRECIOUS・GARDEN
16	託児ルーム ぴよぴよ
17	森の保育園
18	みんなのおうちHYGGE
19	Tokai Baika International School
20	一時保育勝川サンハウス
21	Global Sparkle Kids

認定こども園

No	施設名称
1	あさひがおかこども園
2	柏井保育園
3	ぶどうの木美園幼稚園
4	オリーブの木第二美園こども園
5	中央大和幼稚園
6	中央台幼稚園

資料：春日井市資料（2023年（令和5年）

【幼稚園】

No	施設名称
1	勝川
2	高蔵寺
3	ひなご
4	春日マリア
5	いとう
6	春日井いずみ
7	月見
8	第二ひばり
9	味美
10	菊武
11	藤山台
12	三ツ星
13	牛山
14	こまどり
15	ナザレ
16	桜ヶ丘
17	ひかり第一
18	ひがしの

【子育て支援施設】

No	施設名称
1	子育て子育て総合支援館
2	交通児童遊園
3	グルッポふじとう児童館
4	東部子育てセンター
5	春日井市子育て支援センター
6	児童センター
7	神屋子育て支援センター
8	子育て応援広場キッコロ
9	JR春日井駅南口一時保育室

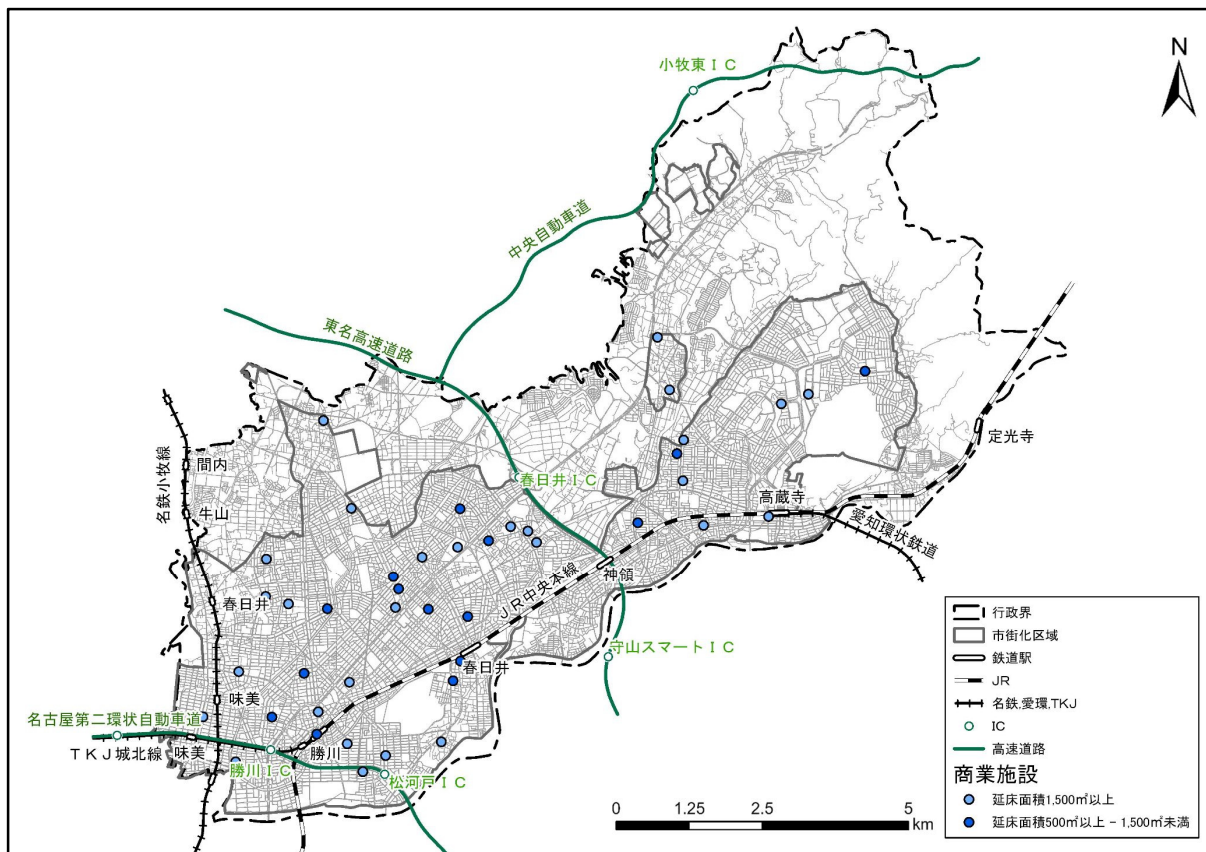
資料：春日井市資料（2023年（令和5年）

(4) 商業施設

対象施設：商業施設

- ◆商業施設は延べ床面積1,500㎡以上のものが28箇所、延べ床面積500㎡以上1,500㎡未満のものが15箇所立地しています。
- ◆市域全体に立地がみられますが、1,500㎡以上の商業施設を対象とすると、国道19号周辺に多く立地しています。

【図 商業施設の分布現況】



資料：春日井市資料（2023年（令和5年））

【表 商業施設の一覧】

1,500㎡以上

No	施設名称
1	Aコープ 高蔵寺店
2	MEGAドン・キホーテUNY 気噴店
3	サンマルシェ(アピタ館)
4	イーアス春日井
5	イオン 春日井店
6	コノミヤ 中切店
7	清水屋 春日井店
8	スーパーマーケットパロー 春日井西店
9	西友 松河戸店
10	トップワン 春日井店
11	ナフコ不二屋 春日井店
12	ナフコ不二屋 岩野店
13	ナフコ不二屋 坂下店
14	ナフコ不二屋 サンライフ店
15	ナフコ不二屋 下津店
16	ピアゴ 篠木店
17	ファーマーズマーケット ぐうびいひろば
18	フィール 春日井店
19	フィールエクボ 上田楽店
20	フィールネットワーク店
21	フレスポ春日井
22	平和堂 春日井庄名店
23	平和堂 春日井宮町店
24	マックスバリュ 春日井坂下店
25	ヤマナカ 勝川フランテ
26	ライフガーデン勝川
27	ヤマナカ 味美店
28	コープ 高蔵寺ニュータウン

1,500㎡未満500㎡以上

No	施設名称
1	アオキスーパー 朝宮店
2	アミカ 春日井店
3	ウオトク
4	コープ 上八田店
5	スーパーマーケットパロー 高蔵寺店
6	生鮮館やまひこ 春日井店
7	西友 勝川店
8	トミダナフコ 貴船店
9	ナフコ不二屋 勝川店
10	ナフコ不二屋 石尾台店
11	ナフコ不二屋 東野店
12	フレッシュJマート
13	マックスバリュ エクスプレス勝川駅前店
14	ヤマナカ 鳥居松店
15	問屋スーパーサント 春日井店

資料：春日井市資料（2023年（令和5年）

(5) 医療施設

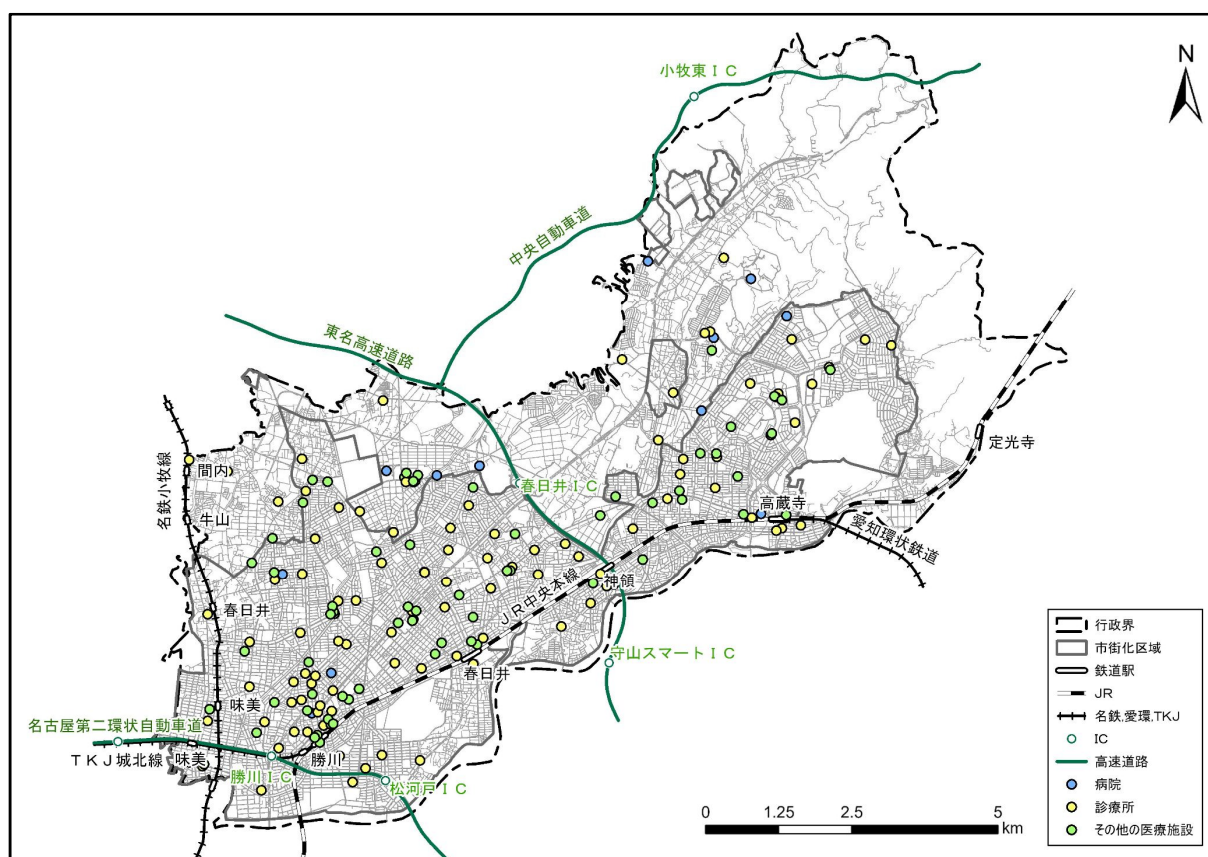
対象施設：病院（内科又は外科を有するもの）

診療所（内科又は外科を有するもの）

その他の医療施設

- ◆医療施設は、病院13箇所、診療所101箇所、その他の医療施設72箇所が立地しています。
- ◆市街化区域では、JR勝川駅周辺に集中しているほか、市街化区域全域にわたり立地しています。
- ◆市街化調整区域では、春日井市民病院の周辺や坂下地区の市街化区域周辺にまとまって立地しています。

【図 医療施設の分布現況】



資料：春日井市医師会HP（2023年（令和5年））

【表 医療施設の一覧】

病院

No	施設名称
1	東春病院
2	足立病院
3	光寿会 春日井病院
4	あさひ病院
5	名古屋徳洲会総合病院
6	白山リハビリテーション病院
7	東海記念病院
8	あさひが丘ホスピタル
9	春日井市民病院
10	春日井リハビリテーション病院
11	北陽会病院
12	愛知県医療療育総合センター中央病院
13	高森台病院

診療所

No	施設名称	No	施設名称
1	加藤クリニック	51	須賀医院
2	高山さとう内科	52	しんまちクリニック
3	やまだ内科クリニック	53	かめざわクリニック
4	青木内科クリニック	54	吉田クリニック
5	K ファミリークリニック	55	片山内科こどもクリニック
6	こばやしクリニック	56	深見医院
7	内科眼科ゆたかクリニック	57	出川もりクリニック
8	竹村整形外科クリニック	58	山内クリニック
9	東海中央クリニック	59	和田クリニック
10	勝川医院	60	のじり内科クリニック
11	川瀬医院	61	鳥山内科クリニック
12	肛門科 安藤外科	62	白山外科クリニック
13	同仁医院	63	渡辺整形外科
14	森内科クリニック	64	きむらハートクリニック
15	横井内科クリニック	65	小松原内科
16	よしだ内科クリニック	66	堀田おとな・こどもクリニック
17	滝川医院	67	岩成台診療所
18	かしわばらクリニック	68	小山クリニック
19	朝宮こどもクリニック	69	田島クリニック
20	小寺医院	70	中央台診療所
21	成宮医院	71	田中医院
22	くまい医院	72	藤山台診療所
23	春日井クリニック	73	飯田医院
24	山際クリニック	74	はやかわクリニック
25	岡島内科	75	内藤内科
26	春日井セントラルクリニック	76	坂下クリニック
27	谷口内科	77	岡山整形外科
28	灰本クリニック	78	たけだクリニック 整形外科・内科
29	林医院	79	徳丸外科
30	春見あおいクリニック	80	かとう内科クリニック
31	石黒内科クリニック	81	めぐみクリニック
32	鳥居クリニック	82	にしむら泌尿器科・内科クリニック
33	田代クリニック	83	神領ファミリークリニック
34	小池医院	84	青山クリニック
35	石川内科クリニック	85	春日井リハビリテーション病院附属クリニック
36	松原クリニック	86	かちがわ北クリニック
37	いわたクリニック	87	勝川よろずクリニック
38	六軒屋クリニック	88	かわなか内科・生活習慣病クリニック
39	いとう内科クリニック	89	こうぞうじ在宅支援診療所
40	だんばら内科クリニック	90	さかきばらクリニック
41	井上医院	91	たかしまファミリークリニック
42	鈴木医院	92	寺西心臓血管クリニック
43	大手外科クリニック	93	のぞみクリニック
44	家田内科	94	服部クリニック
45	すずらんクリニック	95	ひばりクリニック
46	そぶえ内科クリニック	96	二子山ファミリークリニック
47	竹内医院	97	訪問診療所 下島
48	おおのクリニック	98	もちづき内科クリニック
49	さとうクリニック	99	やないクリニック
50	林内科医院	100	かちがわ整形外科
		101	はやかわ・すずきクリニック

その他の医療施設

No	施設名称
1	たかやまこどもクリニック
2	かちがわ心と体のクリニック
3	泌尿器科皮フ科 辻村クリニック
4	岩塚クリニック
5	アベクリニック
6	吉田小児科
7	遠藤整形外科クリニック
8	かすがいマタニティクリニック
9	かとう耳鼻咽喉科
10	山崎眼科
11	なかじま皮フ科クリニック
12	春日井眼科クリニック
13	浅田レディース勝川クリニック
14	はやし耳鼻咽喉科
15	かちがわ眼科クリニック
16	明子ウェルネス・クリニック
17	みのりクリニック 小児科・アレルギー科
18	中村耳鼻咽喉科
19	平田眼科
20	こばやし耳鼻咽喉科
21	朝倉眼科クリニック
22	ふく田整形外科
23	タカマ皮膚科
24	浅野眼科クリニック
25	かすがい皮フ科
26	あまの眼科クリニック
27	たかぎ整形外科・皮フ科
28	磯部皮膚科医院
29	内田耳鼻咽喉科
30	わかばこどもクリニック
31	森永眼科クリニック
32	耳鼻咽喉科 まつだクリニック
33	春日井ファミリー皮フ科
34	神領マタニティ
35	おくむら耳鼻科クリニック
36	高蔵寺駅前クリニック
37	からき眼科クリニック
38	こどもゆめクリニック
39	眼科山田クリニック
40	なかひがし整形外科皮フ科
41	はせがわクリニック
42	かちがわこどもクリニック
43	ムラセ整形外科
44	森永産婦人科
45	かすがいメンタルクリニック
46	坂井耳鼻咽喉科
47	春日井整形外科
48	すまいる皮フ科クリニック
49	産科婦人科 七原
50	林眼科クリニック

No	施設名称
51	宮本皮フ科婦人科
52	小川皮膚科医院
53	福井産婦人科医院
54	いわたキッズクリニック
55	さくら小児科・アレルギー科
56	勝川脳神経クリニック
57	いわい皮フ科クリニック
58	かちがわ皮フ科クリニック
59	かすがい関節・スポーツ整形外科 いたみのクリニック
60	整形外科つのだクリニック
61	きたしろ整形外科
62	まつした整形外科
63	春日井みずほクリニック
64	まきのファミリークリニック
65	勝川三宅眼科
66	きょうかね眼科
67	もりなが耳鼻咽喉科
68	はるレディースクリニック
69	まのウィメンズクリニック
70	産婦人科かたのクリニック
71	麻酔科 伊藤医院
72	すぎやま耳鼻科クリニック

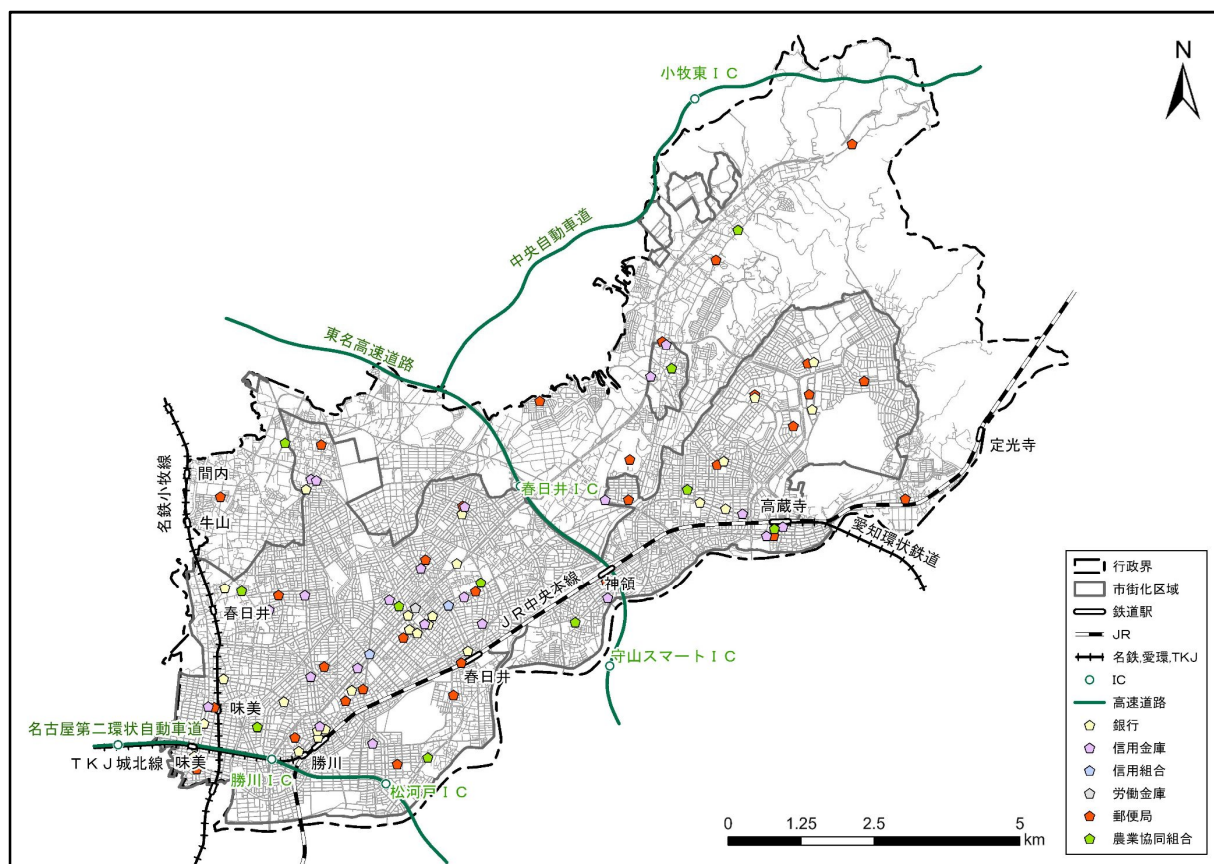
資料：春日井市医師会 HP（2023 年（令和 5 年）

(6) 金融機関

対象施設：銀行、信用金庫、郵便局等の施設

- ◆金融機関は、銀行26箇所、信用金庫23箇所、信用組合2箇所、労働金庫1箇所、郵便局31箇所、農業協同組合11箇所が立地しています。
- ◆多くが市街化区域に立地しています。

【図 金融機関の分布現況】



資料：iタウンページ（2023年（令和5年））

【表 金融機関の一覧】

銀行

No	施設名称
1	株式会社愛知銀行 春日井支店
2	株式会社愛知銀行 春日井西支店
3	株式会社愛知銀行 勝川支店
4	株式会社愛知銀行 高蔵寺出張所
5	株式会社大垣共立銀行 味美支店
6	株式会社大垣共立銀行 春日井支店
7	株式会社大垣共立銀行 イオン春日井出張所
8	株式会社大垣共立銀行 春日井市役所出張所
9	株式会社大垣共立銀行 勝川支店
10	株式会社大垣共立銀行 如意申出張所
11	株式会社大垣共立銀行 高蔵寺支店
12	株式会社大垣共立銀行 ニュータウン特別出張所
13	株式会社大垣共立銀行 東野支店
14	岐阜信用金庫 春日井支店
15	株式会社十六銀行 春日井支店
16	株式会社十六銀行 勝川支店
17	株式会社中京銀行 勝川支店
18	株式会社中京銀行 高蔵寺支店
19	株式会社名古屋銀行 味美支店
20	株式会社名古屋銀行 春日井支店
21	株式会社名古屋銀行 高蔵寺支店
22	株式会社百五銀行 春日井支店
23	株式会社三重銀行 春日井支店
24	株式会社三菱東京UFJ銀行 春日井支店
25	株式会社三菱東京UFJ銀行 勝川支店
26	株式会社三菱東京UFJ銀行 高蔵寺支店

信用金庫

No	施設名称
1	岡崎信用金庫 春日井支店
2	瀬戸信用金庫 味美支店
3	瀬戸信用金庫 春日井支店
4	瀬戸信用金庫 高蔵寺支店
5	瀬戸信用金庫 神領支店
6	瀬戸信用金庫 鷹来支店
7	瀬戸信用金庫 東野支店
8	瀬戸信用金庫 丸山支店
9	東春信用金庫 朝宮支店
10	東春信用金庫 味美支店
11	東春信用金庫 春日井支店
12	東春信用金庫 勝川支店
13	東春信用金庫 高蔵寺支店
14	東春信用金庫 坂下支店
15	東春信用金庫 六軒屋支店
16	東濃信用金庫 小野支店
17	東濃信用金庫 春日井支店
18	東濃信用金庫 勝川支店
19	東濃信用金庫 高蔵寺支店
20	東濃信用金庫 坂下支店
21	東濃信用金庫 鷹来支店
22	東濃信用金庫 八田支店
23	東濃信用金庫 不二ガ丘支店

信用組合

No	施設名称
1	イオ信用組合 春日井支店
2	信用組合愛知商銀 春日井支店

労働金庫

No	施設名称
1	東海労働金庫 春日井支店

郵便局

No	施設名称
1	味美駅前郵便局
2	内津簡易郵便局
3	春日井牛山簡易郵便局
4	春日井駅前郵便局
5	春日井王子町郵便局
6	春日井神屋簡易郵便局
7	春日井柏井郵便局
8	春日井柏原郵便局
9	春日井勝川郵便局
10	春日井篠木郵便局
11	春日井市役所前郵便局
12	春日井神領郵便局
13	春日井鷹来郵便局
14	春日井玉野郵便局
15	春日井出川郵便局
16	春日井中切郵便局
17	春日井東野郵便局
18	春日井東山簡易郵便局
19	春日井二子山郵便局
20	春日井宮町郵便局
21	春日井郵便局
22	春日井六軒屋郵便局
23	高蔵寺石尾台郵便局
24	高蔵寺岩成台郵便局
25	高蔵寺駅前郵便局
26	高蔵寺白山郵便局
27	高蔵寺高森台郵便局
28	高蔵寺藤山台郵便局
29	高蔵寺郵便局
30	坂下郵便局
31	中部大学内簡易郵便局

農業協同組合

No	施設名称
1	尾張中央農協 明知支店
2	尾張中央農協 味美支店
3	尾張中央農協 春日井支店
4	尾張中央農協 春日井中央支店
5	尾張中央農協 高蔵寺支店
6	尾張中央農協 坂下支店
7	尾張中央農協 上条支店
8	尾張中央農協 関田支店
9	尾張中央農協 田楽支店
10	尾張中央農協 不二支店
11	尾張中央農協 堀ノ内支店

資料：iタウンページ（2023年（令和5年））

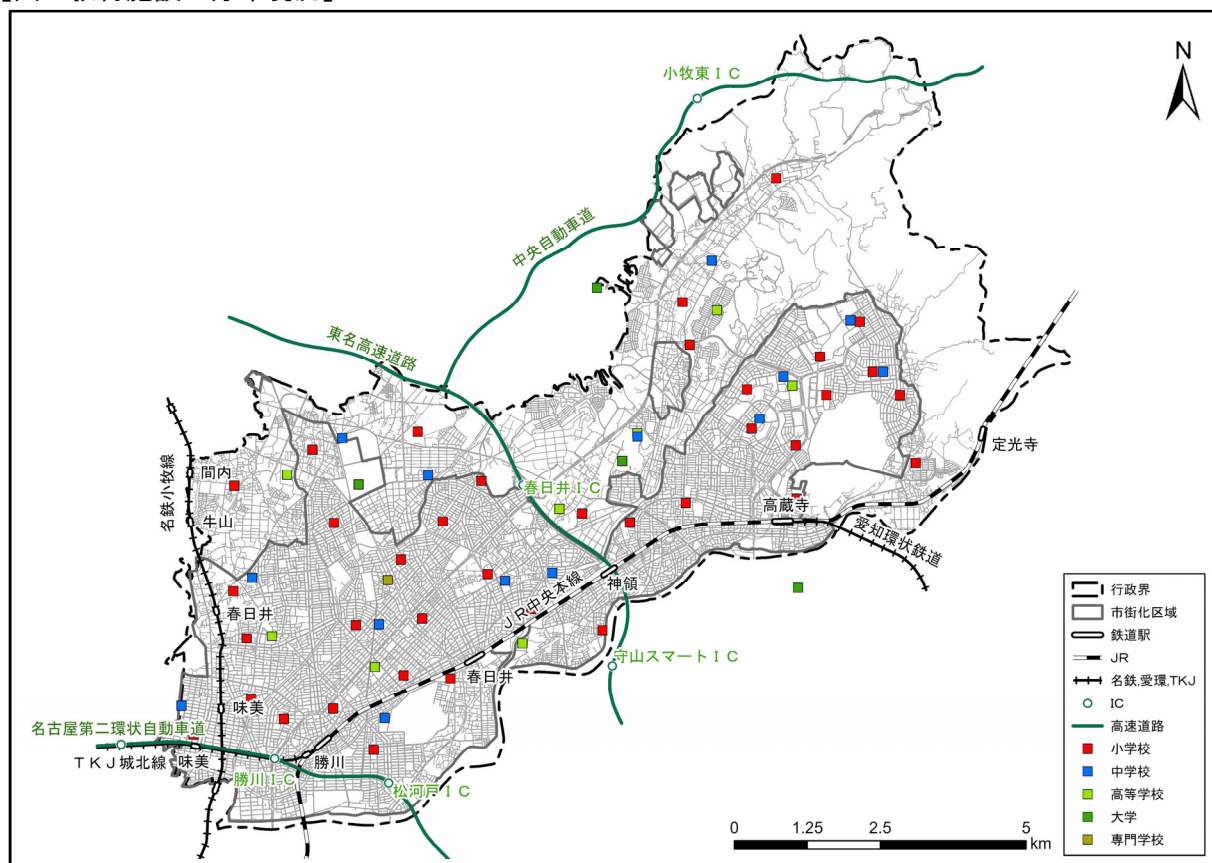
(7) 教育施設

対象施設：小学校、中学校、高等学校、大学・専門学校、その他教育施設

◆教育施設は、小学校37箇所、中学校16箇所、高等学校8箇所、大学2箇所、専門学校1箇所が立地しています。

◆本市に近接して2箇所在大学があります。

【図 教育施設の分布現況】



資料：春日井市資料（2023年（令和5年））

【表 教育施設の一覧】

小学校

No	施設名称
1	味美小学校
2	白山小学校
3	勝川小学校
4	春日井小学校
5	篠木小学校
6	鷹来小学校
7	牛山小学校
8	鳥居松小学校
9	小野小学校
10	八幡小学校
11	坂下小学校
12	西尾小学校
13	高座小学校
14	不二小学校
15	玉川小学校
16	神領小学校
17	山王小学校
18	松原小学校
19	岩成台小学校
20	西山小学校
21	高森台小学校
22	柏原小学校
23	大手小学校
24	中央台小学校
25	岩成台西小学校
26	松山小学校
27	上条小学校
28	神屋小学校
29	東野小学校
30	北城小学校
31	石尾台小学校
32	東高森台小学校
33	篠原小学校
34	押沢台小学校
35	丸田小学校
36	出川小学校
37	藤山台小学校

中学校

No	施設名称
1	東部中学校
2	中部中学校
3	西部中学校
4	坂下中学校
5	高蔵寺中学校
6	藤山台中学校
7	知多中学校
8	鷹来中学校
9	松原中学校
10	高森台中学校
11	柏原中学校
12	味美中学校
13	南城中学校
14	石尾台中学校
15	岩成台中学校
16	中部大学春日丘中学校

高等学校

No	施設名称
1	愛知県立春日井高等学校
2	愛知県立春日井西高等学校
3	愛知県立春日井東高等学校
4	愛知県立春日井南高等学校
5	愛知県立高蔵寺高等学校
6	愛知県立春日井工科高等学校
7	愛知県立春日井泉高等学校
8	中部大学春日丘高等学校

大学・専門学校

No	施設名称
1	中部大学
2	愛知県立大学
3	名城大学
4	愛知文教大学
5	公立春日井小牧看護専門学校

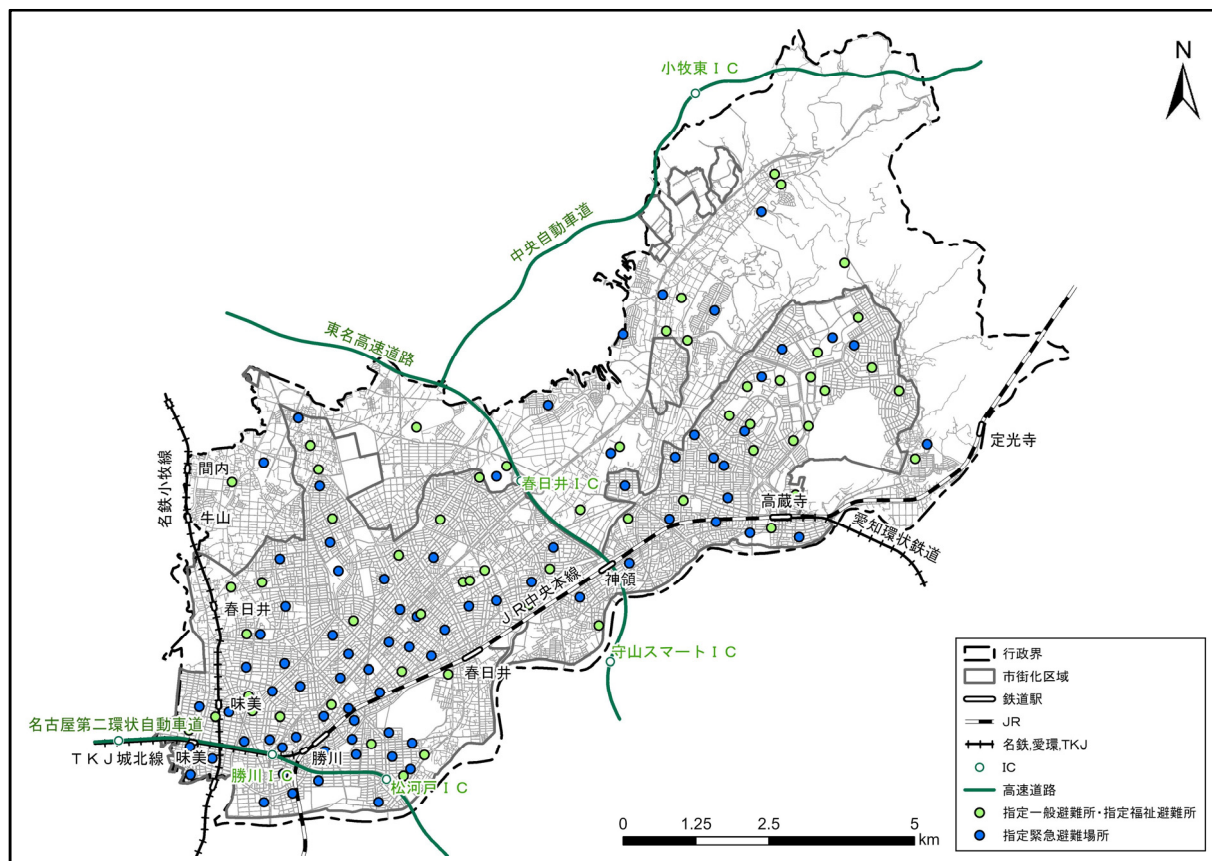
資料：春日井市資料（2023年（令和5年））

(8) 避難施設

対象施設：指定一般避難所、指定福祉避難所、指定緊急避難場所

- ◆避難施設は、指定一般避難所41箇所、指定福祉避難所16箇所、指定緊急避難場所80箇所が立地しています。
- ◆指定緊急避難場所の多くは市街化区域に立地していますが、指定一般避難所・指定福祉避難所は市内全体に立地しています。

【図 避難施設の分布現況】



資料：春日井市資料（2023年（令和5年））

【表 避難施設の一覧】

指定一般避難所

No	施設名称
1	味美小学校
2	白山小学校
3	山王小学校
4	勝川小学校
5	牛山小学校
6	春日井小学校
7	松山小学校
8	柏原小学校
9	鷹来小学校
10	西山小学校
11	大手小学校
12	東野小学校
13	松原小学校
14	北城小学校
15	小野小学校
16	上条小学校
17	鳥居松小学校
18	八幡小学校
19	篠木小学校
20	篠原小学校
21	神領小学校
22	丸田小学校
23	不二小学校
24	高座小学校
25	玉川小学校
26	出川小学校
27	中部大学(体育館・サブアリーナ)
28	坂下小学校
29	神屋小学校
30	西尾小学校
31	藤山台小学校
32	東高森台小学校
33	高森台小学校
34	中央台小学校
35	石尾台小学校
36	押沢台小学校
37	岩成台西小学校
38	岩成台小学校
39	グルッポふじとう
40	旧西藤山台小学校施設
41	南城中学校

指定福祉避難所

No	施設名称
1	味美ふれあいセンター
2	知多公民館
3	西部ふれあいセンター
4	鷹来公民館
5	グリーンパレス春日井
6	南部ふれあいセンター
7	第一希望の家
8	総合福祉センター
9	福祉作業所
10	高蔵寺ふれあいセンター
11	坂下公民館
12	ハーモニー春日井(青年の家)
13	東部市民センター
14	保健センター
15	少年自然の家
16	第二希望の家

指定緊急避難場所

No	施設名称
1	二子山公園
2	朝宮公園
3	中央公園
4	篠木公園
5	落合公園
6	繁田公園
7	中部大学グラウンド
8	高森山公園
9	美濃町公園
10	西本町公園
11	花長公園
12	勇助山公園
13	若草公園
14	天王公園
15	妙慶公園
16	八光公園
17	柏井公園
18	篠田公園
19	寺地公園
20	長塚公園
21	地藏ヶ池公園
22	勝川公園
23	勝川北山公園
24	川添公園
25	大和公園
26	戸田公園
27	春日山公園
28	柏原公園
29	稲口公園
30	如意申公園
31	原田公園
32	牛山運動広場
33	前高グラウンド
34	泉公園
35	田西公園
36	上田楽運動広場
37	不二ガ丘公園
38	下市場公園
39	桃花園中央公園
40	道風公園
41	勝川駅南公園
42	はなのき公園
43	巾川公園
44	町田公園
45	細木公園
46	西津公園
47	下中公園
48	下条公園
49	中切公園
50	八瑞公園

No	施設名称
51	乙輪公園
52	関田公園
53	藤ノ木公園
54	穴橋公園
55	堀ノ内公園
56	水林公園
57	慈恵公園
58	鳥居松公園
59	弥生公園
60	六軒屋公園
61	八田地区ふれあい広場
62	春見公園
63	樋田公園
64	気噴公園
65	気噴南公園
66	霜畑公園
67	八池公園
68	出川南公園
69	金地蔵公園
70	かすが台中央公園
71	神屋公園
72	ネオポリス2号公園
73	市民球場
74	石尾公園
75	岩成公園
76	白山公園
77	藤山公園
78	後田公園
79	白山運動広場
80	しょうな公園

資料：春日井市資料（2023年（令和5年））