

# クリーンセンターからののお知らせ

しゅん工

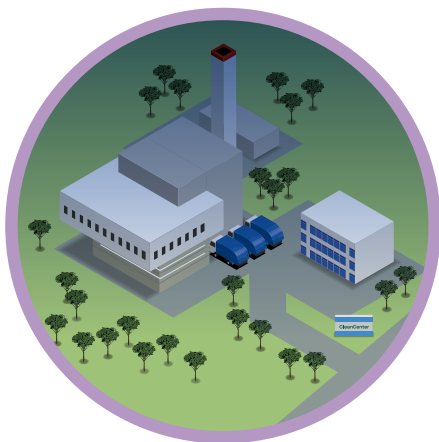
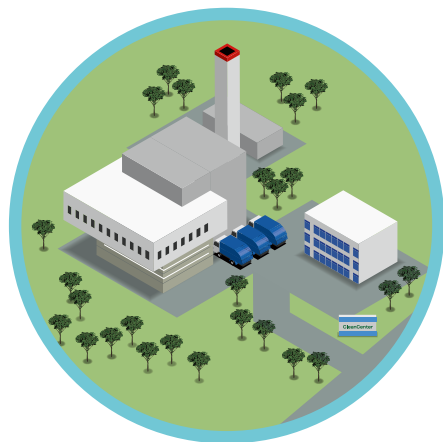
平成14年(2002年)

老朽化

現在(2022年)

工事完了

令和9年(2027年)



クリーンセンター第2工場は、しゅん工から約20年が経過し、**焼却設備の老朽化**が進んでいます。よって、**令和5年2月から令和9年2月**にかけて、**大規模な延命化工事**を実施します。そこで、延命化工事の実施に伴って、市民の皆さまの一般ごみの持込み受入れを次のとおり変更させていただきます。何卒、ご理解とご協力をお願いいたします。

## 一般持込みの受入日時が変わります!!

令和5年2月1日(水)から受入日時を変更します。

## 土曜日は、ごみの受け入れができません。

**受入不可日** 土曜日、日曜日、祝日、12/29~1/3

## 平日は、「午後」の受入時間を「夜間」に変更します。

**受入可能時間**

月～金曜日(家庭系ごみ)

午前8時30分から正午、午後4時から午後7時まで

- ※ 正午から午後4時の間は、混雑を避けるため、場内待機ができません。
- ※ ごみの持込みはなるべくご遠慮ください。最寄りのごみステーションを利用してください。
- ※ 終日混雑が予想されます。待機時間が長くなると思われます。
- ※ 事業系ごみの受入時間は平日午前8時30分から正午、午後1時から午後4時までです。

## 分別していない場合、受け取れません。

# クリーンセンターからのお願い

春日井市クリーンセンター施設の延命化工事の為

## 一般持ち込みの 受入日時が 変わります！！

令和5年2月～令和9年2月まで

※上記期間は、延命化工事により焼却炉が長期間にわたり停止するため、通常通りごみを焼却することができません。

工事期間中は、工事車両等で終日混雑が予想されますので

## ごみの持込みはなるべく ご遠慮ください

ごみの排出は、最寄りの  
ごみステーションを  
利用してください

## ごみや資源は分別を徹底してください 火災等の重大事故につながっています

可燃ピット火災事故のほか発煙・発火トラブルが  
年間約30件程度発生しています。

詳しい分別方法は  
こちらで確認できます



お問い合わせ先

ごみの受入に関すること  
ごみの分別や延命化工事に関すること

環境部クリーンセンター  
環境部ごみ減量推進課

TEL(0568)88-0247  
TEL(0568)85-6222