

地域密着型サービス事業者の指定について

1 指定の対象となる事業者概要

- (1) 事業者名 株式会社エスライフ
- (2) 事業所名称 グループホームあいゆう
- (3) 事業所所在地 如意申町8丁目8番地12
- (4) サービスの種類 (介護予防) 認知症対応型共同生活介護
- (5) 利用定員 27名 (3階建×各階9名)
- (6) 指定日 令和4年4月1日

2 事業所所在地 (地図)



3 今後の地域密着型サービス (認知症対応型共同生活介護) の整備予定

当該事業者の指定 (市内20事業所目) に続き、令和4年度に2事業者、令和5年度に1事業者の指定が予定されており、第8次春日井市高齢者総合福祉計画に係る認知症対応型共同生活介護の整備については完了の見込み。

4 施設写真（令和4年3月19日撮影）

(1) 外観



(2) 居室

利用定員27名（3階建×各階9名）

居室の床面積は8.02㎡～8.69㎡であり、居室として必要な7.43㎡以上あることを確認。



(3) 居間及び食堂

写真①



写真②



(4) 風呂

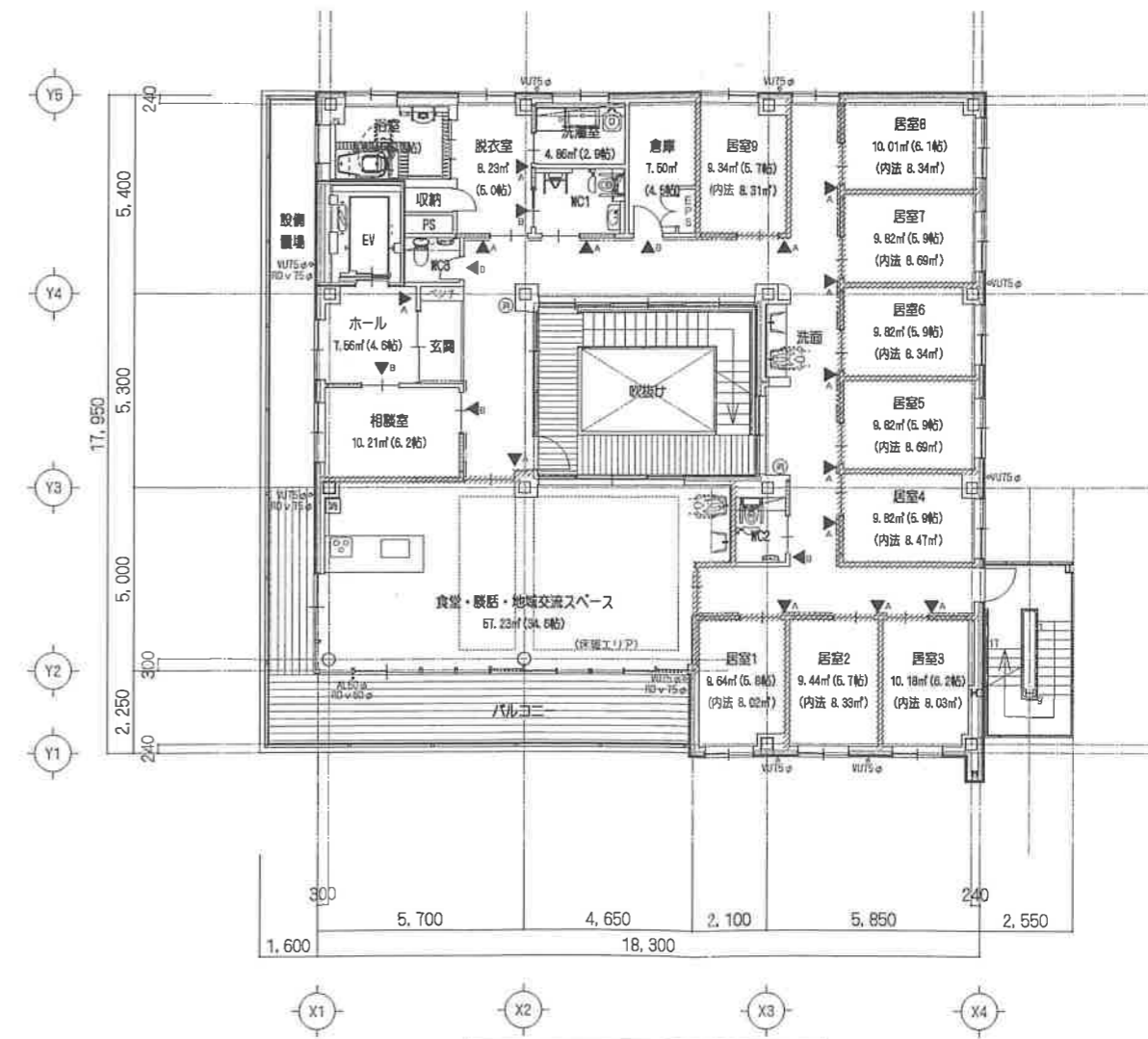
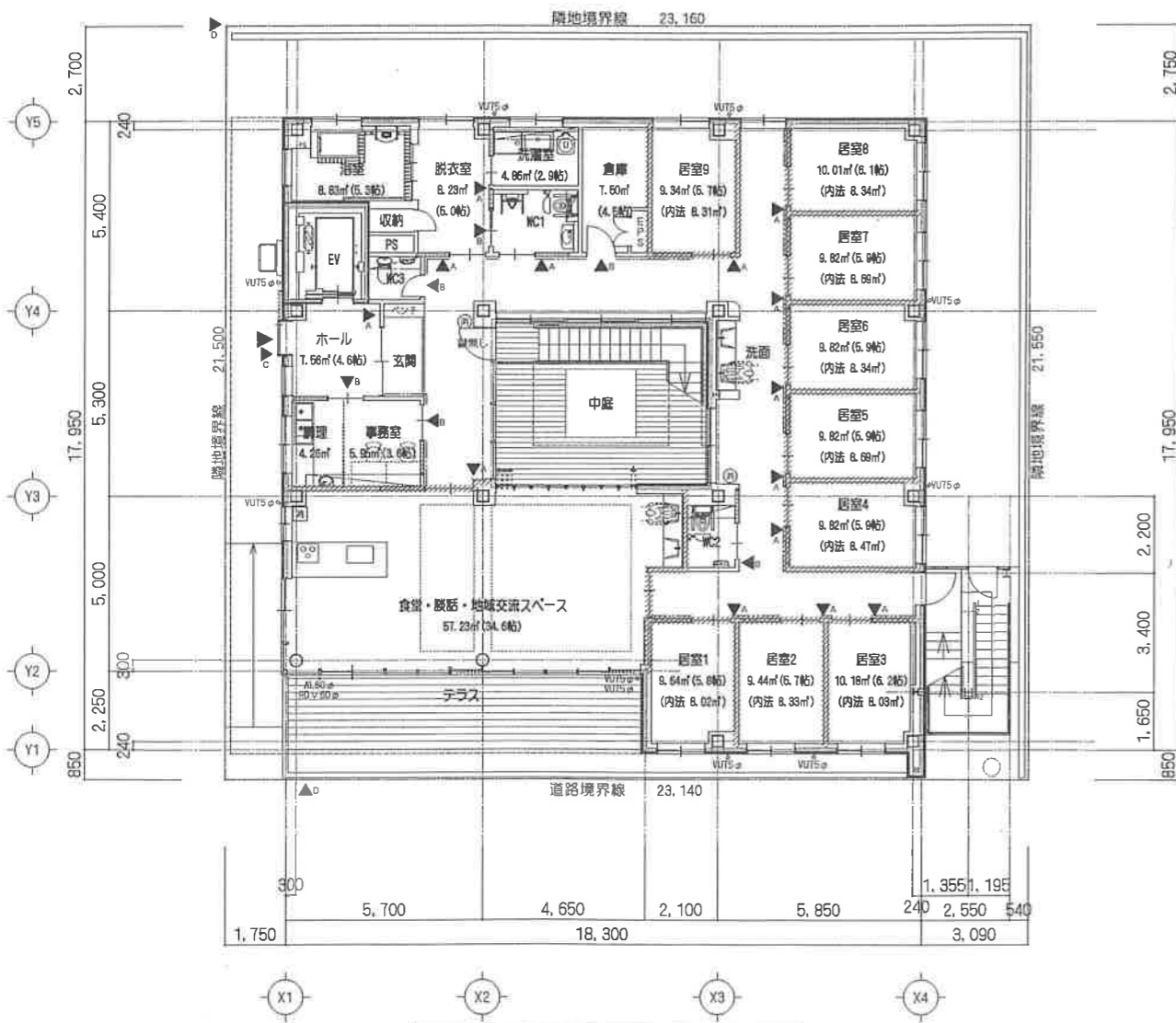


(5) 脱衣所



(6) トイレ

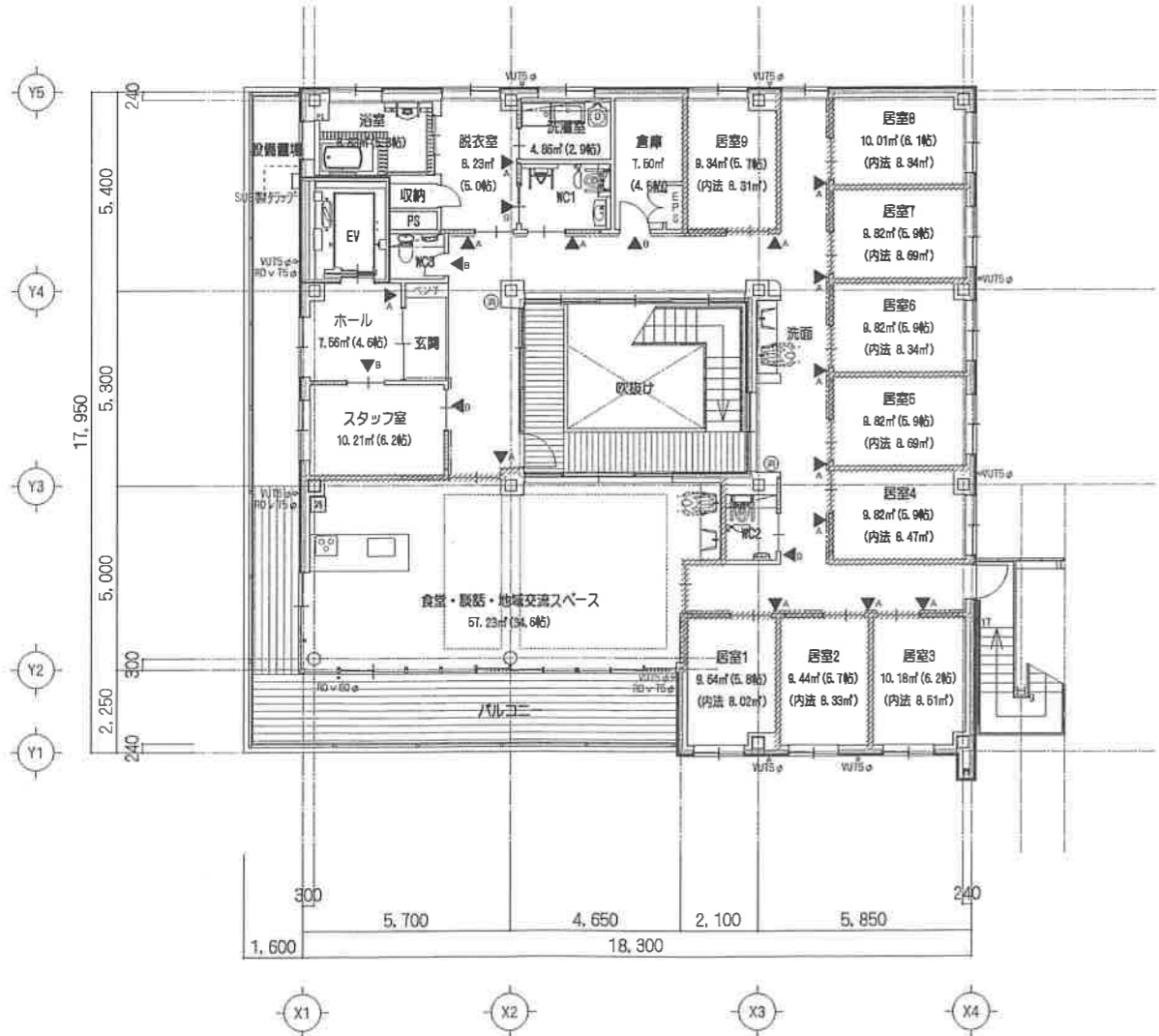




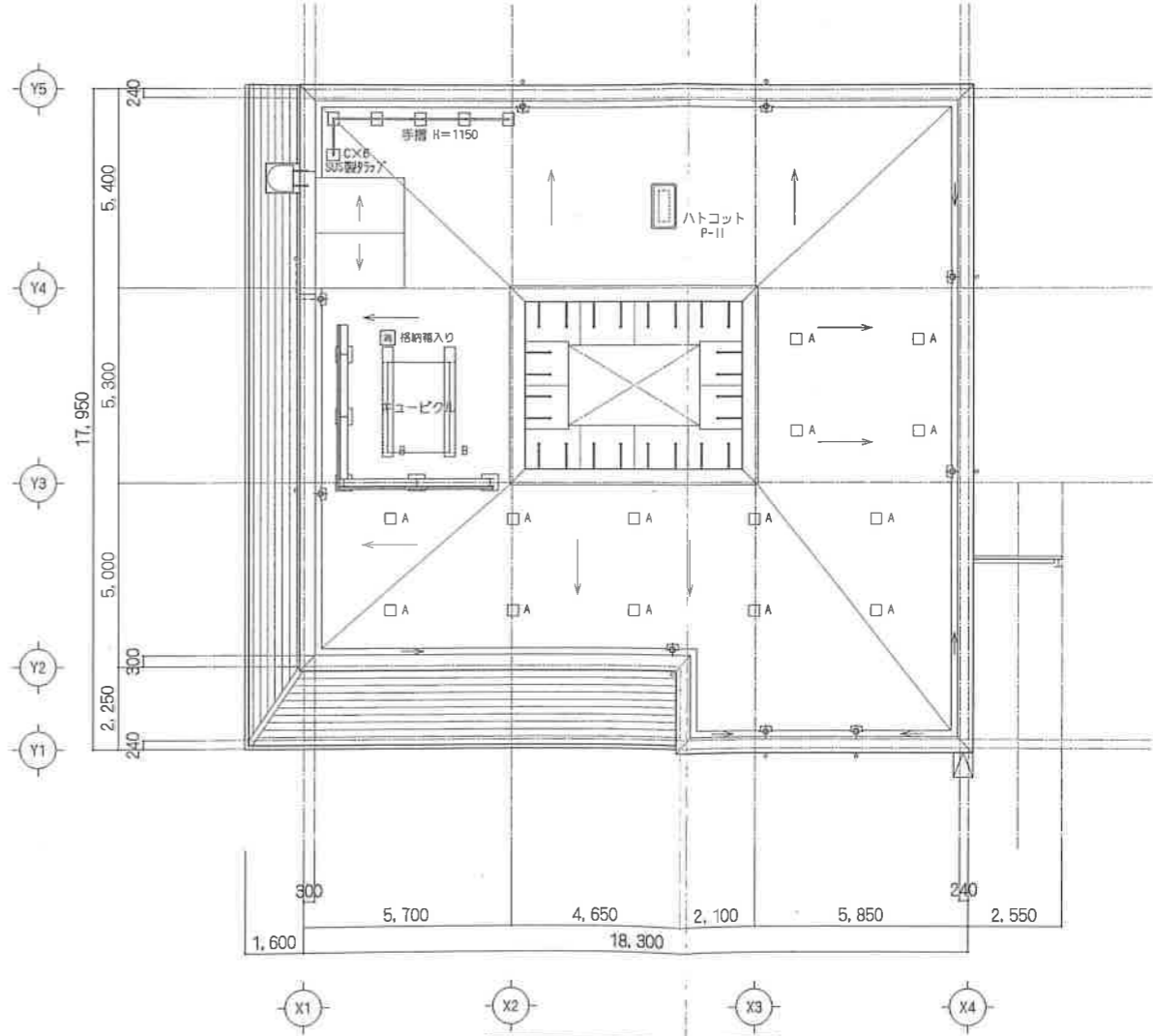
凡例	埋込式消火器ボックス (消火器共)	WFS	補: 塩化ビニル管 (数字は呼称) 注: 建物内は防露巻	▲A	サインA (室名サイン)	中建設計 一般建築士 第110562号 石田 博 一級建築士 第210307号 岡 渡和 株式会社 エスライフ (仮称) グループホームあいゆう 新築工事 1階、2階平面図 2021.5 21180	8	
	床置式消火器ボックス (消火器共)		■	廊下手摺	▲B			サインB (カッティングシート貼りサイン)
	横引ルーフドレン (数字は呼称)	K	(E,F)	F.L.よりのレベルを示す (特記なき限りF.L.±0)	▲C			サインC (建物名称サイン)
	縦引ルーフドレン (数字は呼称)	ZZZZZ		掲示板 1,800×900	▲D			サインD (ステンレス切り文字サイン)
			防火上主要構仕切壁 (スラブ下まで) 1h耐火壁					



屋上基礎 (全て建築防水を施工)
 A: 別途ソーラーパネル用基礎 300角 (天端レベル: 水上梁天+450)
 B: キュービクル用基礎 300×3,000 (天端レベル: 水上梁天+450)
 C: 手摺基礎 350×300×150



3階平面図(S=1/200)



屋根伏図(S=1/200)

① 2021.5.15 EVの変更とその周りの平面変更

凡例	埋込式消火器ボックス (消火器共)	W/F	壁: 塩化ビニル管 (数字は呼称) 注: 建物内は防露巻	▲A	サインA (室名サイン)
	床置き式消火器ボックス (消火器共)	W/F	廊下手摺	▲B	サインB (カッティングシート貼りサイン)
	横引ルーフトレ (数字は呼称)	(±0)	F.L.よりのレベルを示す (特記なき限りF.L.±0)	▲C	サインC (建物名称サイン)
	縦引ルーフトレ (数字は呼称)	K	掲示板 1,800×900	▲D	サインD (ステンレス切り文字サイン)
		ZZZZ	防火上主要箇仕切壁 (スラブ下まで) 1h耐火壁		

中建設計

一級建築士 第270307号
 岡 潤和

株式会社 エスライフ
 (仮称) グループホームあいう 新築工事

意匠 9
 3階平面図、屋根伏図
 2021.5 21180