

## 2.7 浸水被害実績と浸水想定区域

### 2.7.1 浸水被害実績

本計画では、過去の浸水被害時における罹災証明から浸水被害実績を把握する。本市の降雨別の浸水実績を表 2-15、図 2-15 に示す。

最も浸水被害が大きかった降雨は平成 12 年 9 月 11 日～12 日にかけて発生した東海豪雨であり、市内 622 件で床上浸水が、727 件で床下浸水が発生した。また、平成 23 年 9 月 20 日には台風第 15 号による浸水被害が発生し、市内 223 件で床上浸水が、180 件で床下浸水が発生した。

表 2-15 降雨別浸水実績

降雨の概要		床上浸水 (件)	床下浸水 (件)	合計 (件)	備考
日時	降雨名称				
H3. 9. 18	-	1	-	1	-
H12. 9. 11～12	東海豪雨	622	727	1,349	位置情報なし
H21. 7. 26	-	6	-	6	-
H22. 7. 15	-	4	3	7	-
H23. 9. 20	平成23年台風第15号	223	180	403	-

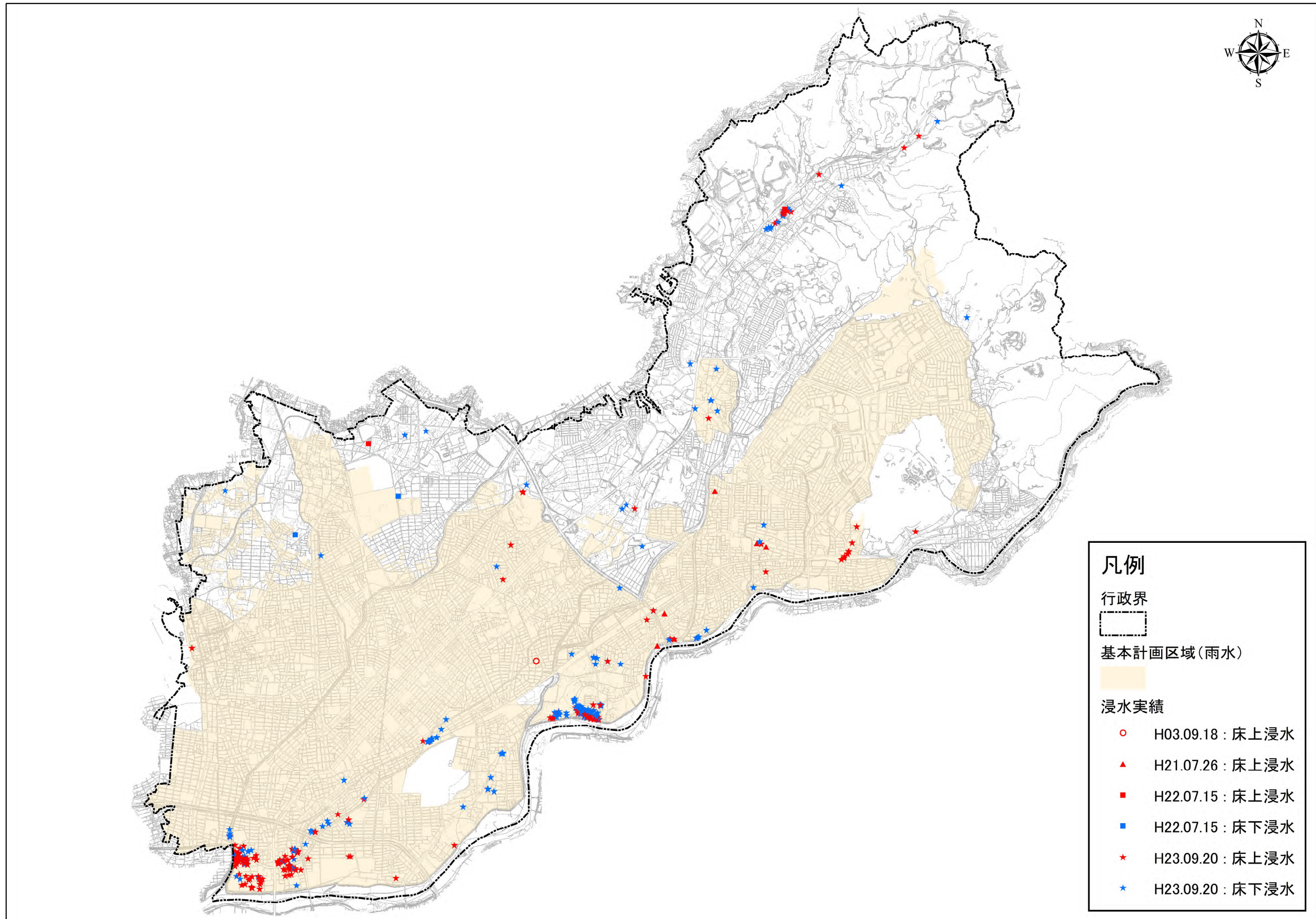


図 2-15 浸水実績位置図

## 2.7.2 降雨記録

本市は複数の降雨観測点を有しており、降水時に各観測点で降水現象を観測している。また、春日井市外においても、近接する降雨観測所として名古屋地方気象台が位置しており、降水現象を観測している。本市の降雨観測点及び本市に近接する降雨観測点を表 2-16 に示し、本市の降雨観測点を図 2-16 に示す。

表 2-16 春日井市の降雨観測点

観測所名称	所在地
春日井市役所 (春日井市消防本部)	春日井市鳥居松町5丁目44番地
春日井市消防署	春日井市梅ヶ坪町109番地1
春日井市消防署 東出張所	春日井市藤山台10丁目3番地
春日井市消防署 西出張所	春日井市美濃町1丁目123番地
春日井市消防署 南出張所	春日井市下条町3丁目6番地2
春日井市消防署 北出張所	春日井市田楽町1290番地
春日井市消防署 高蔵寺出張所	春日井市高蔵寺町3丁目2番地1
名古屋地方気象観測台	名古屋市千種区日和町2丁目18

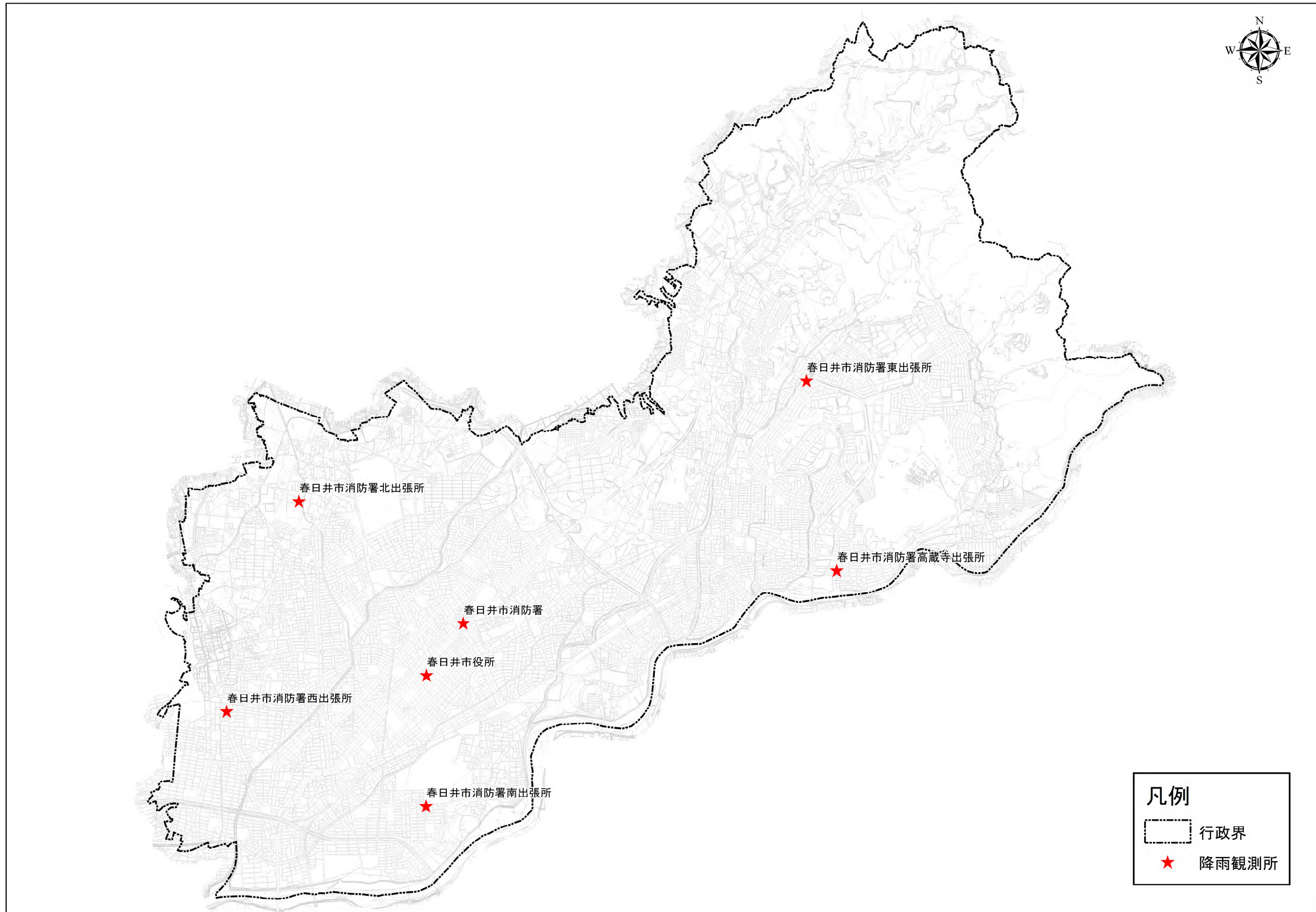


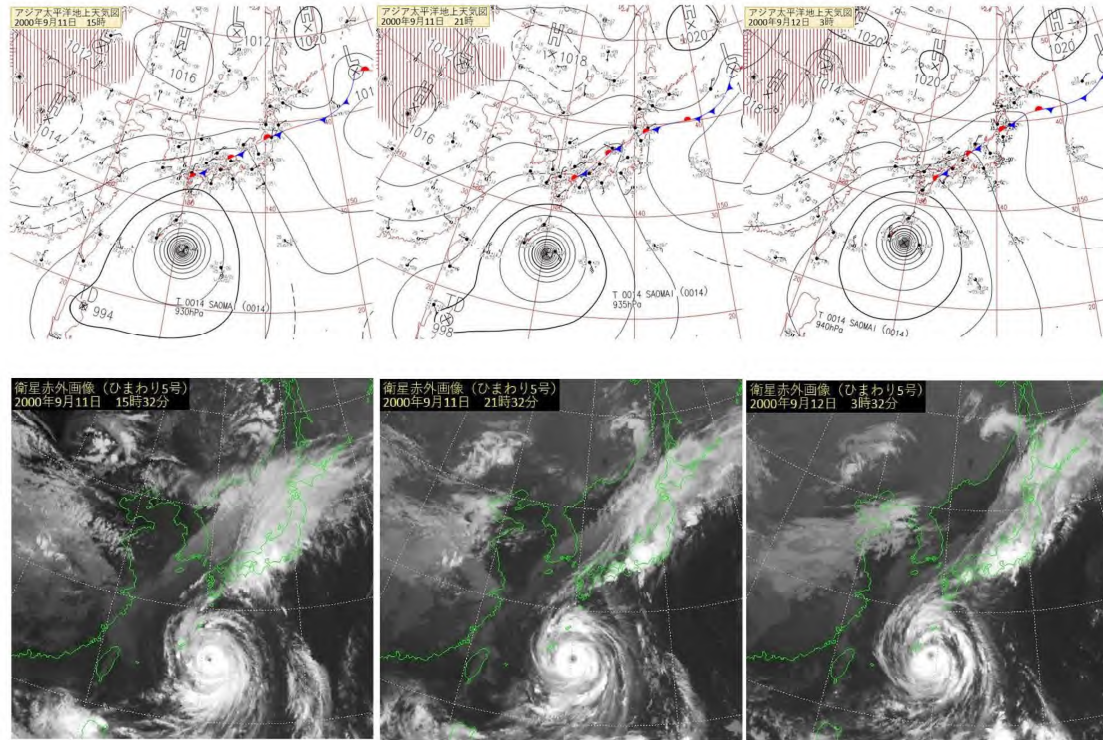
図 2-16 降雨観測点の位置図

また、浸水実績があった降雨のうち、特に浸水被害の大きかった降雨の概要及び降雨記録を以下に示す。

#### a) 東海豪雨

平成 12 年 9 月 11 日から 12 日にかけて、日本付近では前線が停滞していたことに加え、大型で非常に強い台風第 14 号が日本の南にあった。台風第 14 号は、11 日 9 時には大型で強い勢力を保ちながら、南大東島の東南東の海上をゆっくりと北西に進み、台風の東側から暖かく湿った空気が前線に向かって多量に流れ込んだことから、東海地方では大気の状態が非常に不安定となり、断続的に雨が降り続くことで、特に線状降水帯が発生した三重県南部・中部から愛知県西部にかけては猛烈な雨や非常に激しい雨が降り続いた。日最大 1 時間降水量は名古屋地方気象台（以下、「名古屋」という）97.0mm、日降水量は名古屋 428.0mm となり、いずれも観測史上第 1 位となっている。48 時間降水量では、名古屋 567mm と平年の年降水量の 3 分の 1 を超えるなど記録的な大雨となった。名古屋市及びその周辺の市町村では堤防の決壊、河川の越水により広範囲で浸水害が発生し、都市機能が麻痺する甚大な災害が生じ、「都市型水害」の脅威を改めて認識させる被害となった。このほか、各地で土砂災害や南知多町や美浜町及び名古屋市緑区では竜巻による被害も発生している。

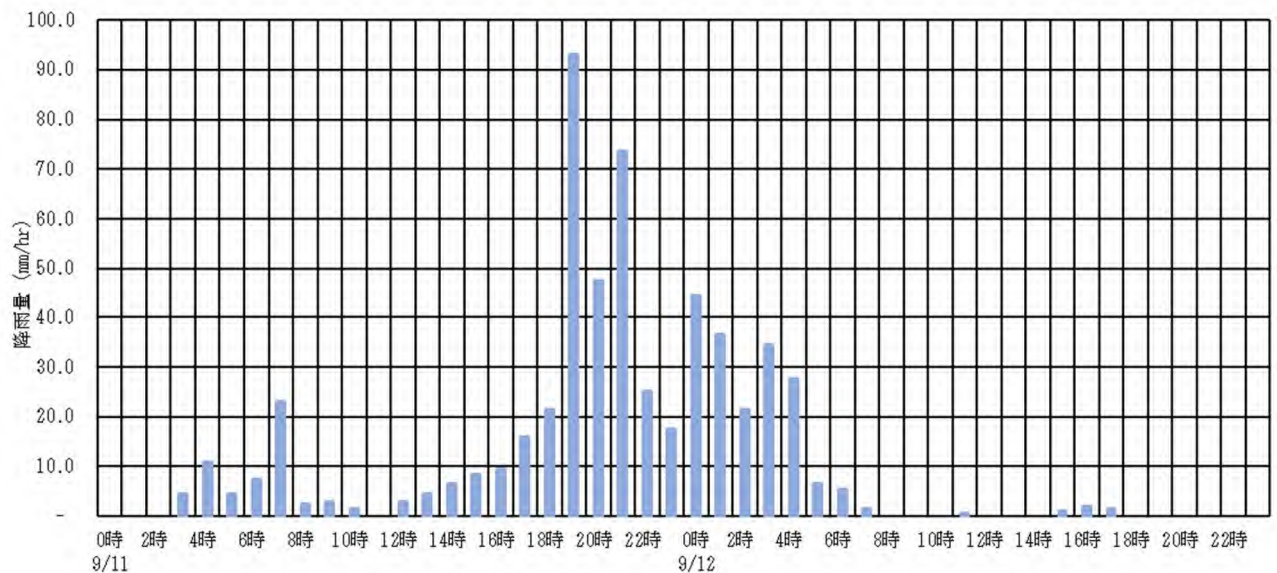
東海豪雨時における地上天気図及び気象衛星画像を図 2-17 に、降雨記録を表 2-17 に示す。なお、春日井市内の降雨観測所は、2001 年 4 月 1 日から降雨観測記録の運用を開始しているため、名古屋の記録のみ示す。



出典：気象庁 気象災害の記録（東海豪雨）

図 2-17 天気図及び衛星画像（東海豪雨）

表 2-17 東海豪雨の降雨記録（名古屋）



## b) 平成 23 年台風第 15 号

平成 23 年 9 月 21 時に日本の南で発生した台風第 15 号は、日本の南海上を北西に進み、16 日から 19 日にかけて南大東島の近海で停滞した後、19 日 21 時に奄美大島近海で強い勢力となった。その後、進路を北東に変えて次第に速度を速め、20 日夜遅くには四国の南海上に達し、非常に強い勢力となった。21 日にはさらに速度を速めて東海沖を北東に進み、強い勢力を維持しながら 14 時頃に静岡県浜松市付近に上陸した。台風は、その後も勢力を維持しながら関東地方を縦断し、同日夜遅くに関東の東海上に抜けた後、22 日 9 時には根室市の東に達した。この台風の接近に伴い、19 日朝から北陸地方や東海地方で雨が降り始め、その後は本州に停滞していた前線の活動も活発となり、台風が通過した 21 日にかけて東海地方や関東甲信地方を中心に断続的に激しい雨が降り、大雨となった。

日最大 1 時間降水量は名古屋で 93.0mm、春日井市役所（以下、「市役所」という）で 55.0mm、日降水量は名古屋 566.5mm、市役所 193.0mm となった。48 時間降水量では、名古屋 383.5mm と市役所 263.0mm と共に平年の年降水量の 3 分の 1 を超えるなど記録的な大雨となった。春日井市では庄内川、八田川、地藏川の水位が短時間で上昇し、八田川では越水が生じた。また、河川洪水被害のほか、内水浸水被害も多数発生し、市域の広範囲で被害が発生した。

台風第 15 号時における地上天気図及び気象衛星画像を図 2-18 から図 2-20 に示し、降雨記録を表 2-18 に示す。

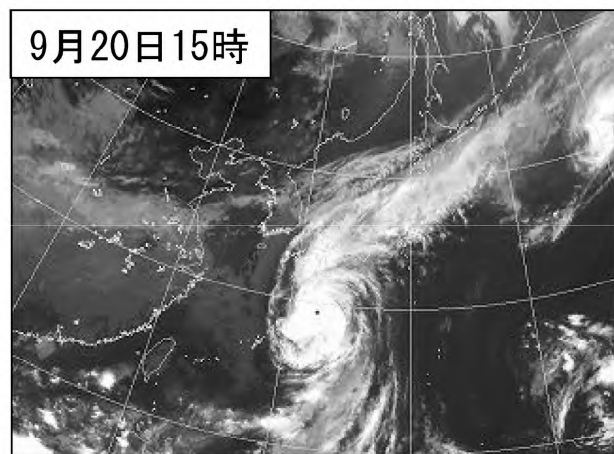
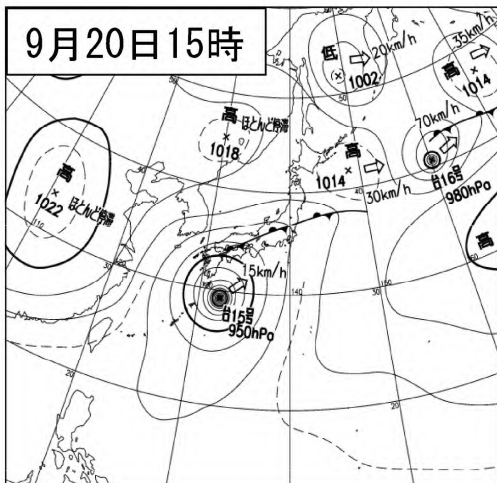
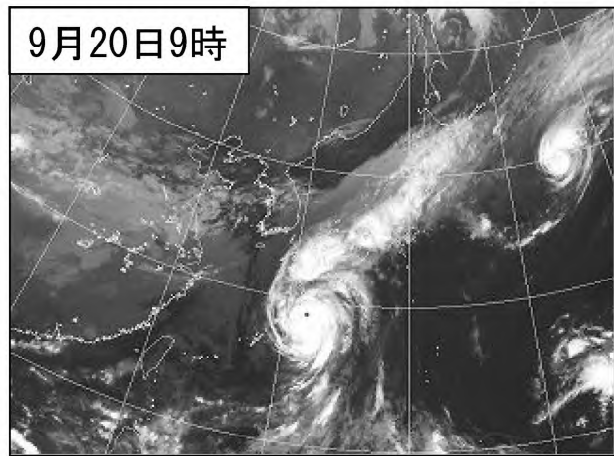
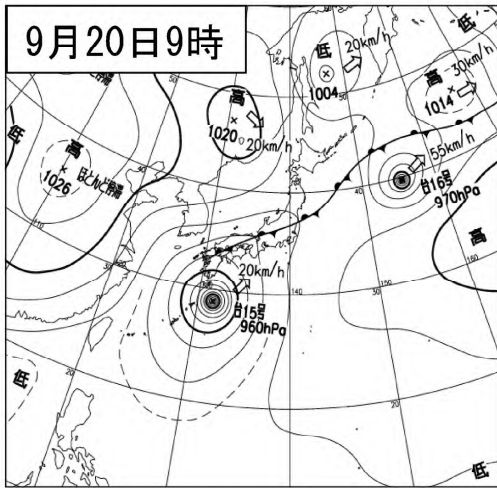
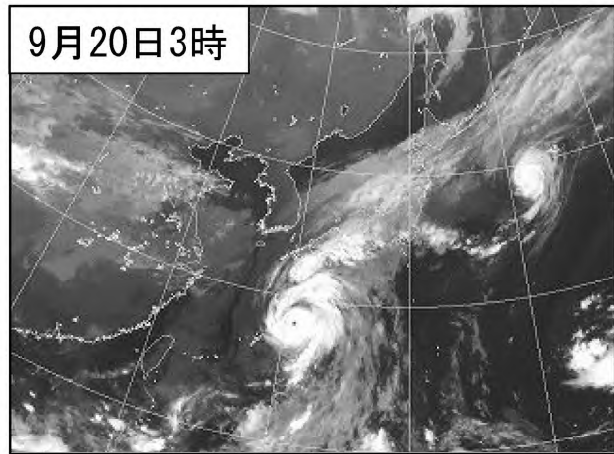
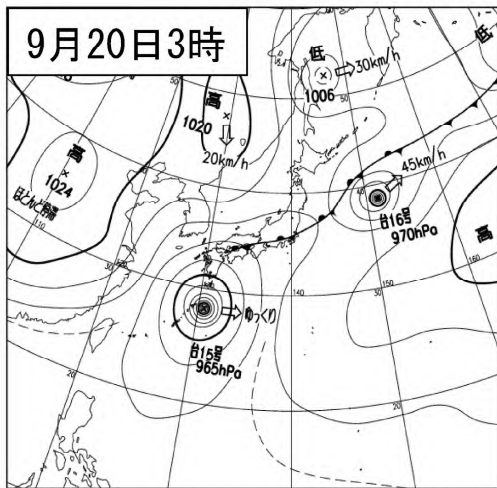


図 2-18 天気図及び衛星画像 (台風第 15 号) (1 / 3)



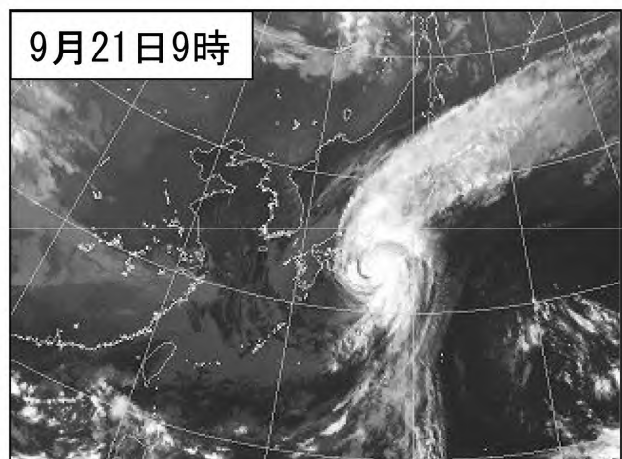
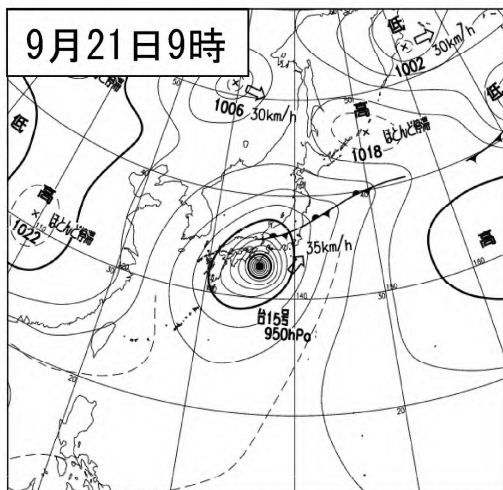
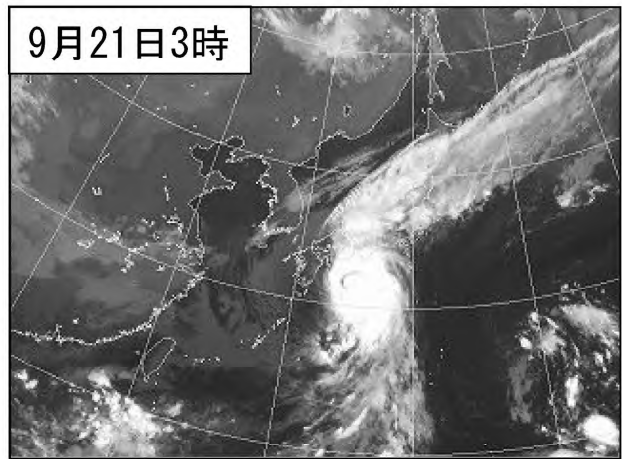
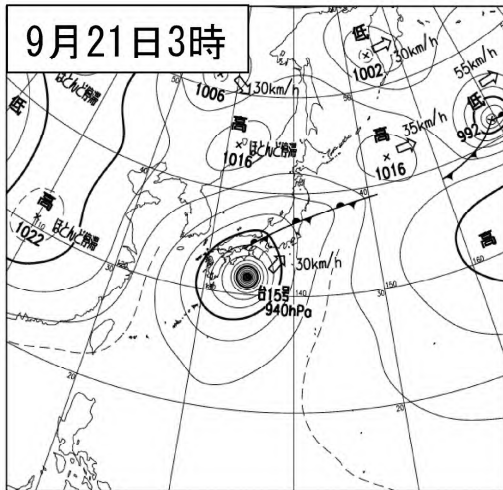
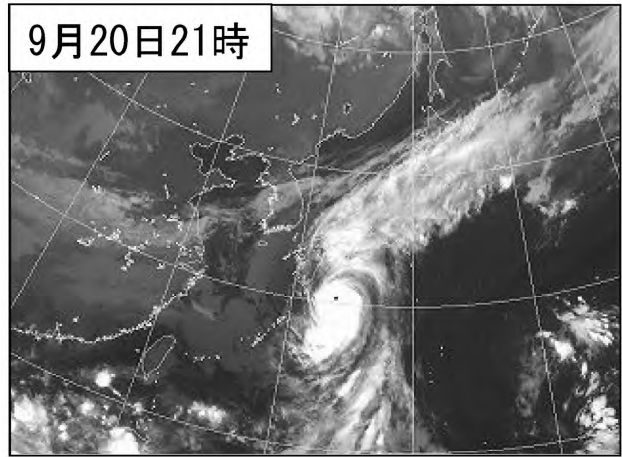
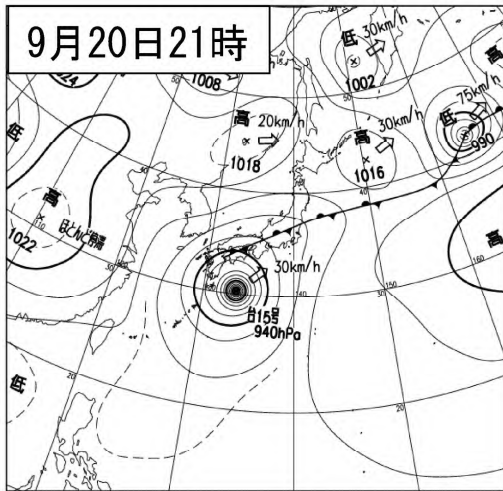


図 2-19 天気図及び衛星画像 (台風第 15 号) (2 / 3)

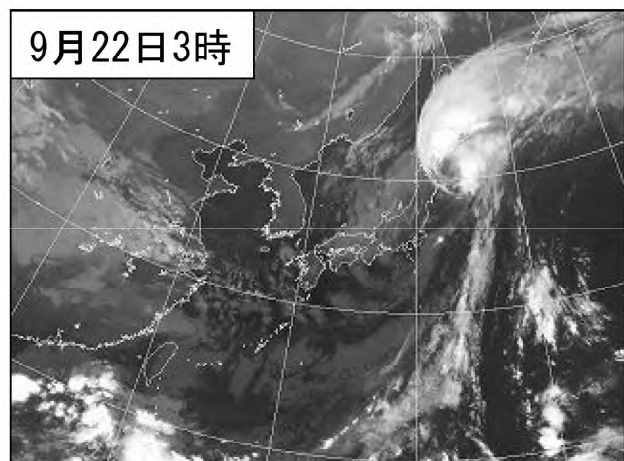
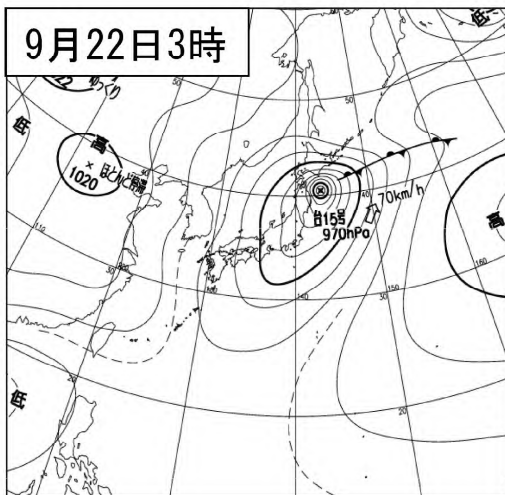
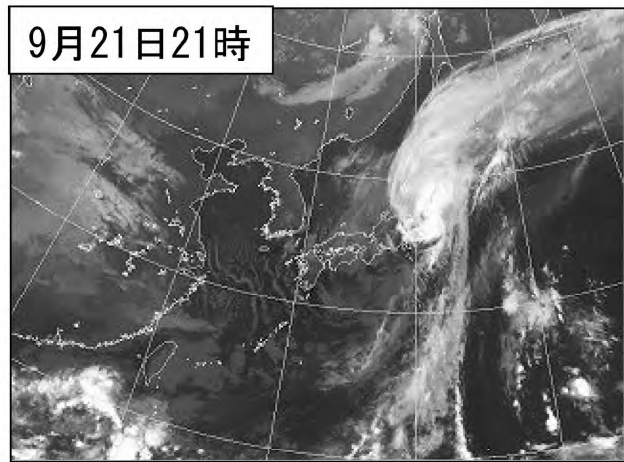
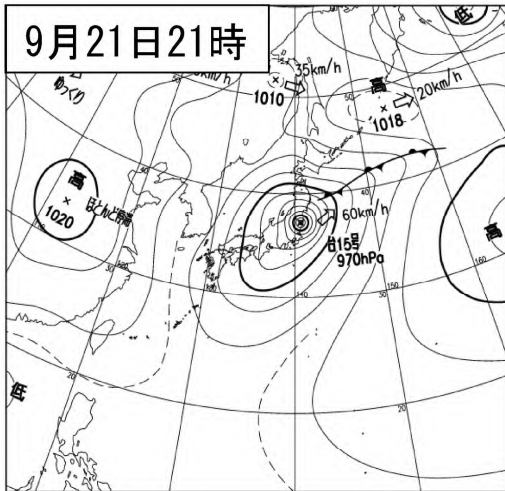
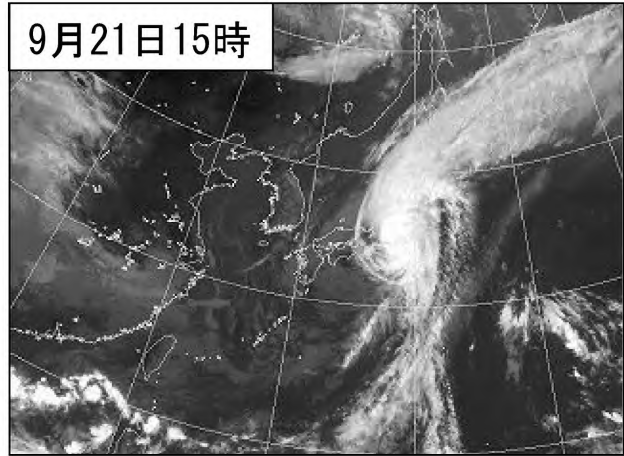
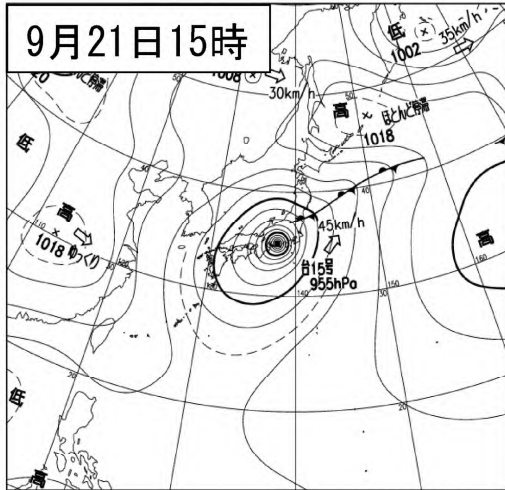
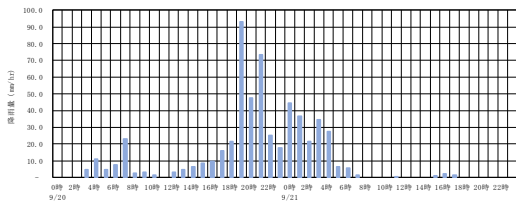


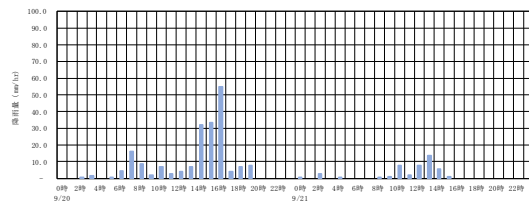
図 2-20 天気図及び衛星画像 (台風第 15 号) (3 / 3)

表 2-18 台風第 15 号の降雨記録 (名古屋地方気象台・春日井市各観測所)

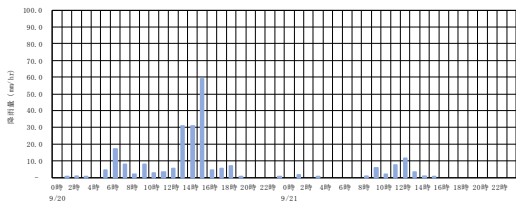
■名古屋地方気象台



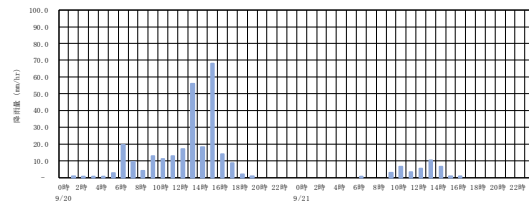
■春日井市役所



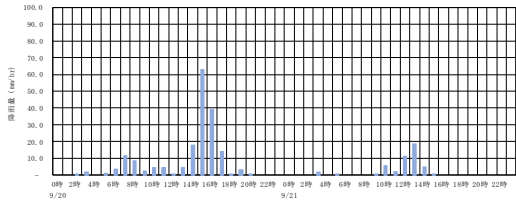
■春日井市消防署



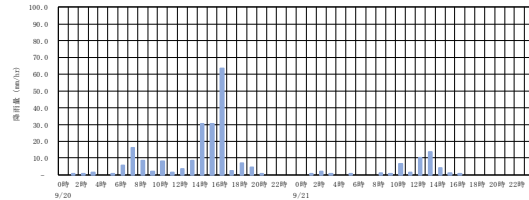
■春日井市消防署 東出張所



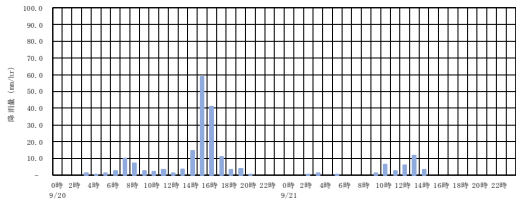
■春日井市消防署 西出張所



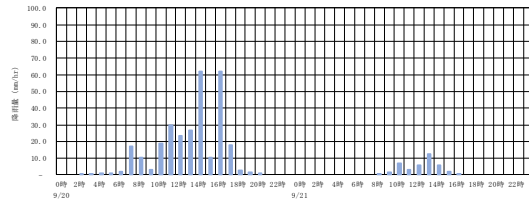
■春日井市消防署 南出張所



■春日井市消防署 北出張所



■春日井市消防署 高蔵寺出張所



### 2.7.3 浸水想定区域

雨水出水浸水想定区域図は、春日井市全域を対象に令和2年度に作成したものである。浸水解析に用いている外力(降雨強度)は、想定最大規模降雨である。なお、水防法に基づくものではない。

雨水出水浸水想定区域図の概要を表 2-19 に示す。

表 2-19 雨水出水浸水想定区域図の概要

水系	外力	備考
庄内川水系	想定最大規模	147mm/hr

洪水浸水想定区域図は、水系ごとに愛知県が作成している。浸水解析に用いている外力は、計画規模(1/30、1/50、1/100、1/150)、想定最大規模(1/1,000程度)がある。

洪水浸水想定区域図の概要を表 2-20 に示す。

表 2-20 洪水浸水想定区域図の概要

水系	流域	河川	外力
庄内川水系	庄内川流域	庄内川	1/200、想定最大規模
		繁田川・新繁田川	1/30、想定最大規模
		鰻川	1/30、想定最大規模
	新川流域	新川	1/30、想定最大規模
		八田川	1/30、想定最大規模
	内津川流域	内津川	1/50、想定最大規模

雨水出水浸水想定区域図及び洪水浸水想定区域図を図 2-21 から図 2-25 に示す。なお、水野川流域における浸水想定区域図は、春日井市内で浸水がないため除外する。

春日井市雨水出水想定区域図\_想定最大規模

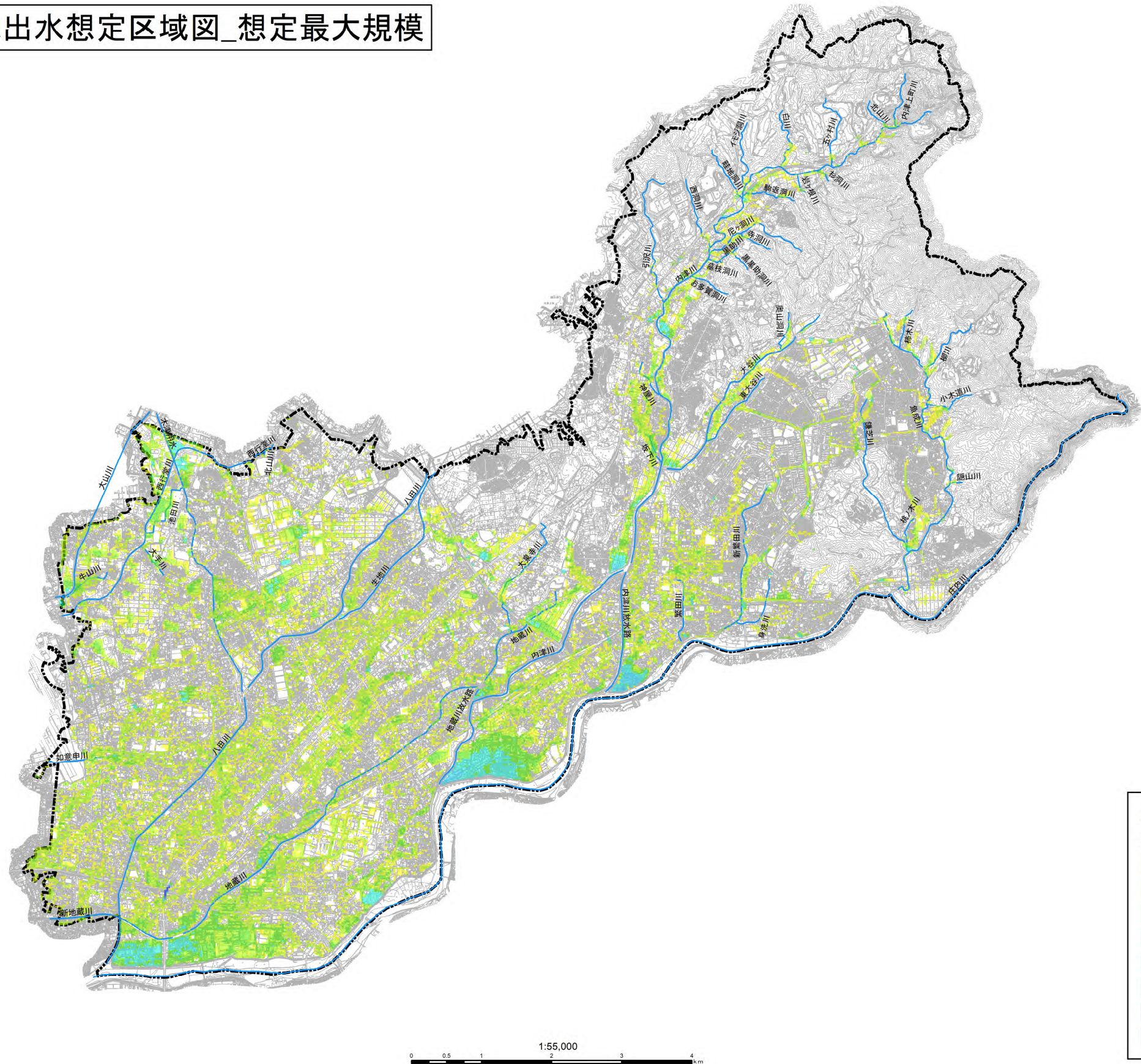
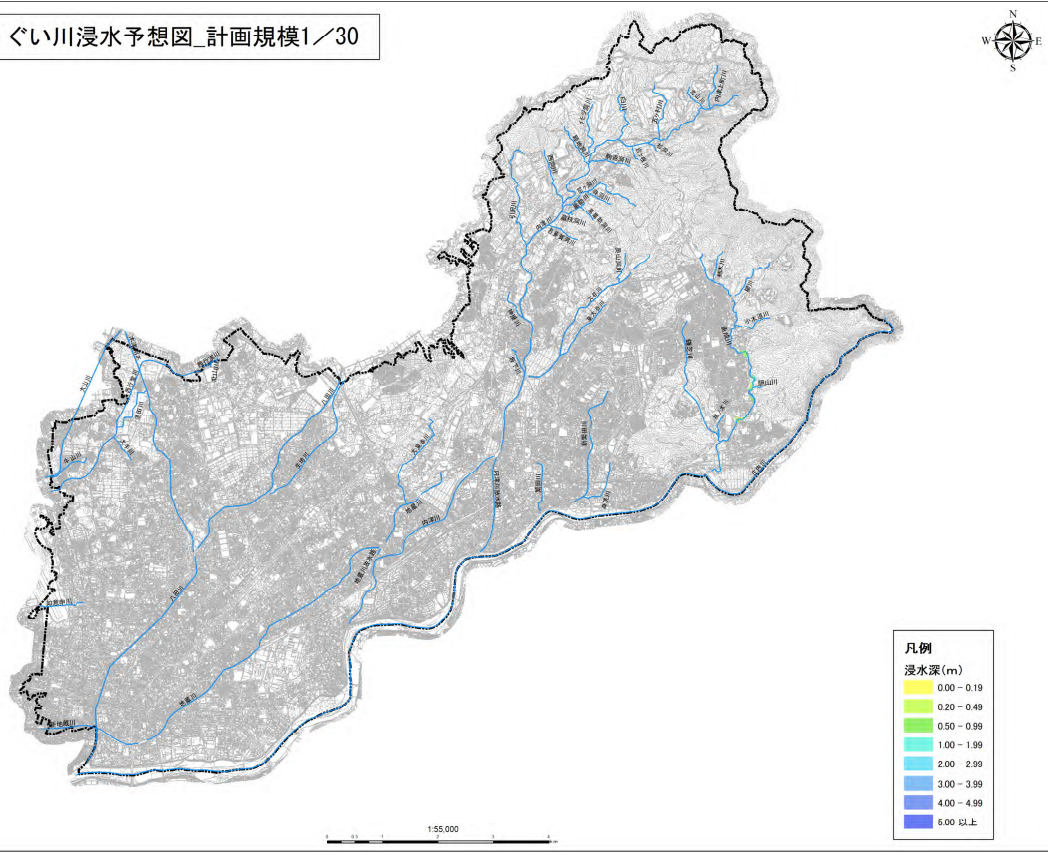
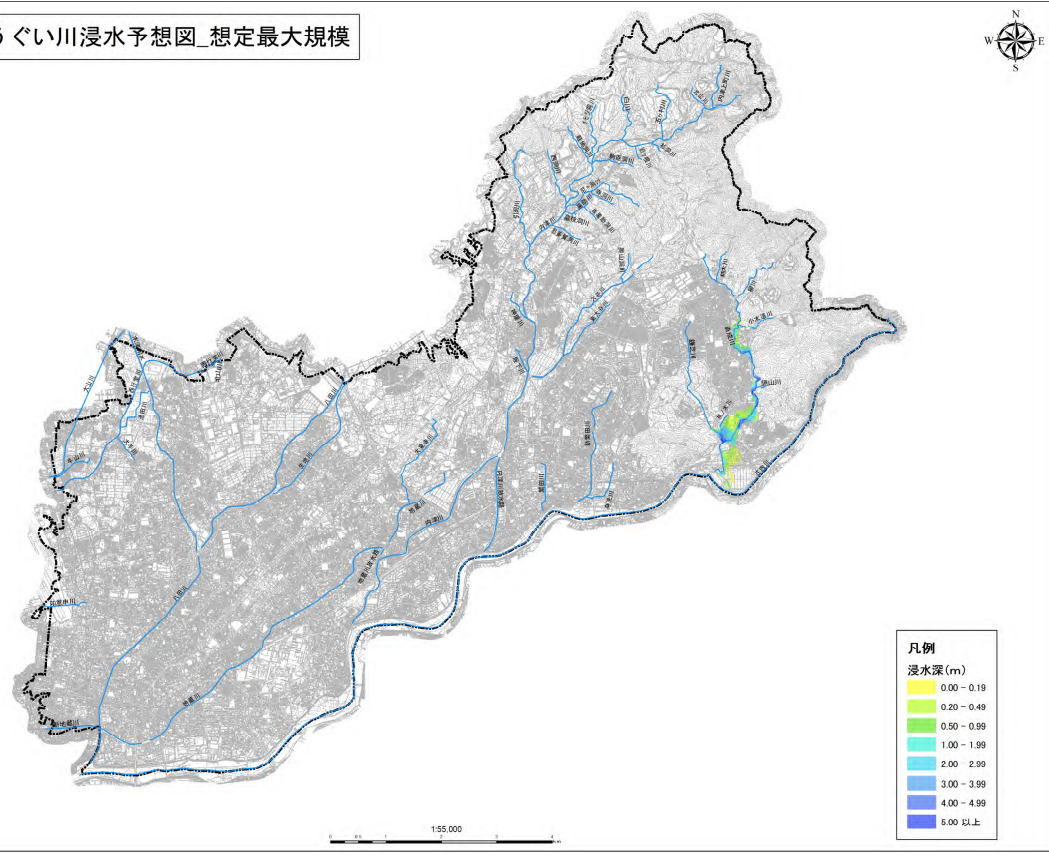


图 2-21 春日井市雨水出水浸水想定区域图

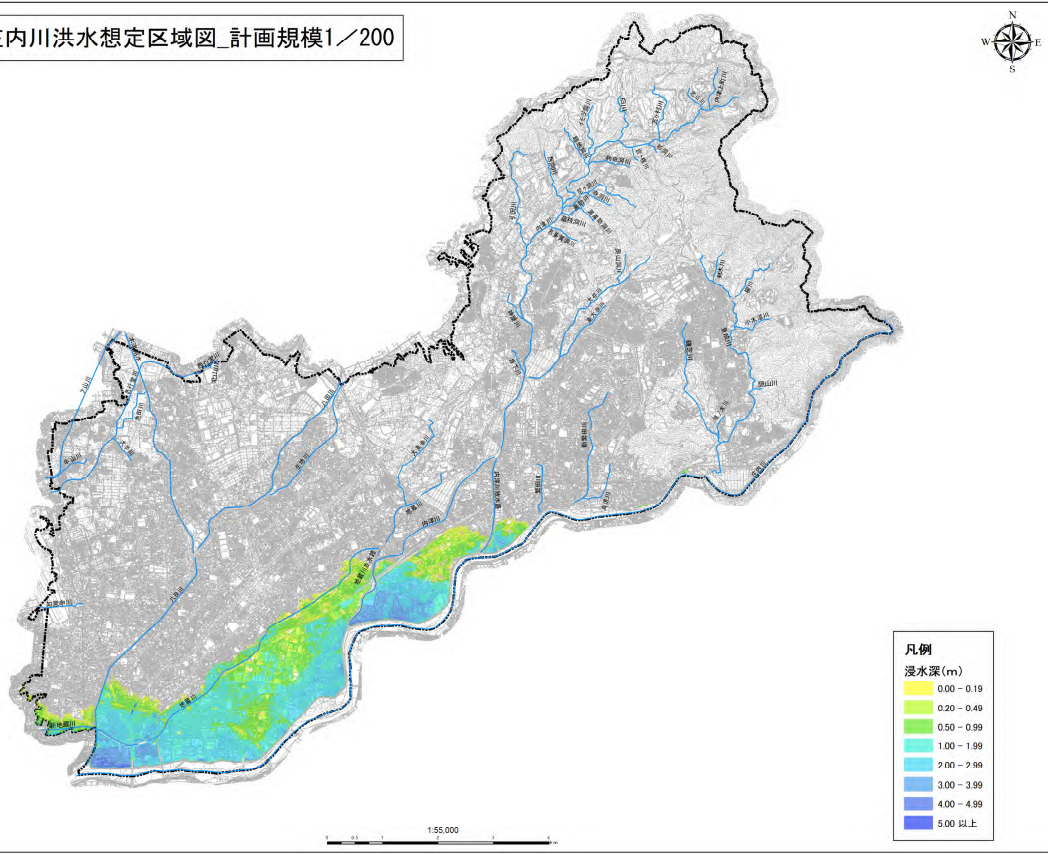
庄内川水系うぐい川浸水予想図\_計画規模1/30



庄内川水系うぐい川浸水予想図\_想定最大規模



庄内川水系庄内川洪水想定区域図\_計画規模1/200



庄内川水系庄内川洪水浸水想定区域図\_想定最大規模

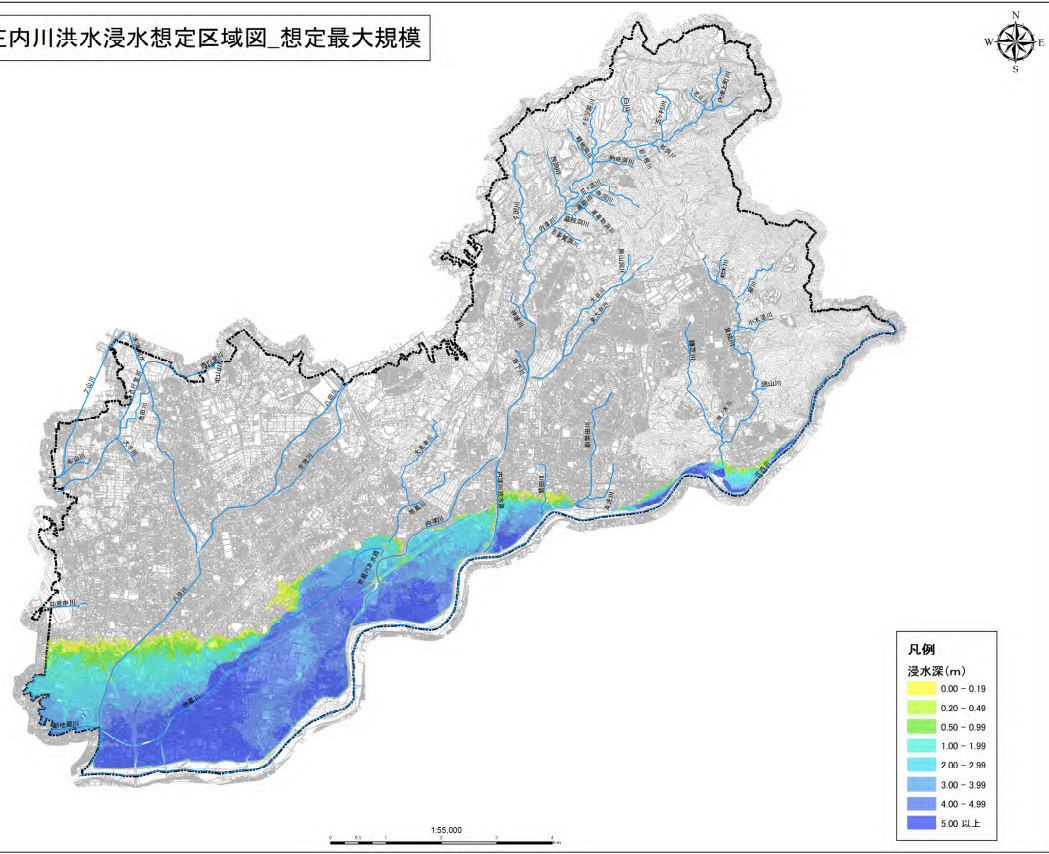


図 2-22 洪水浸水想定区域図 (1/4)

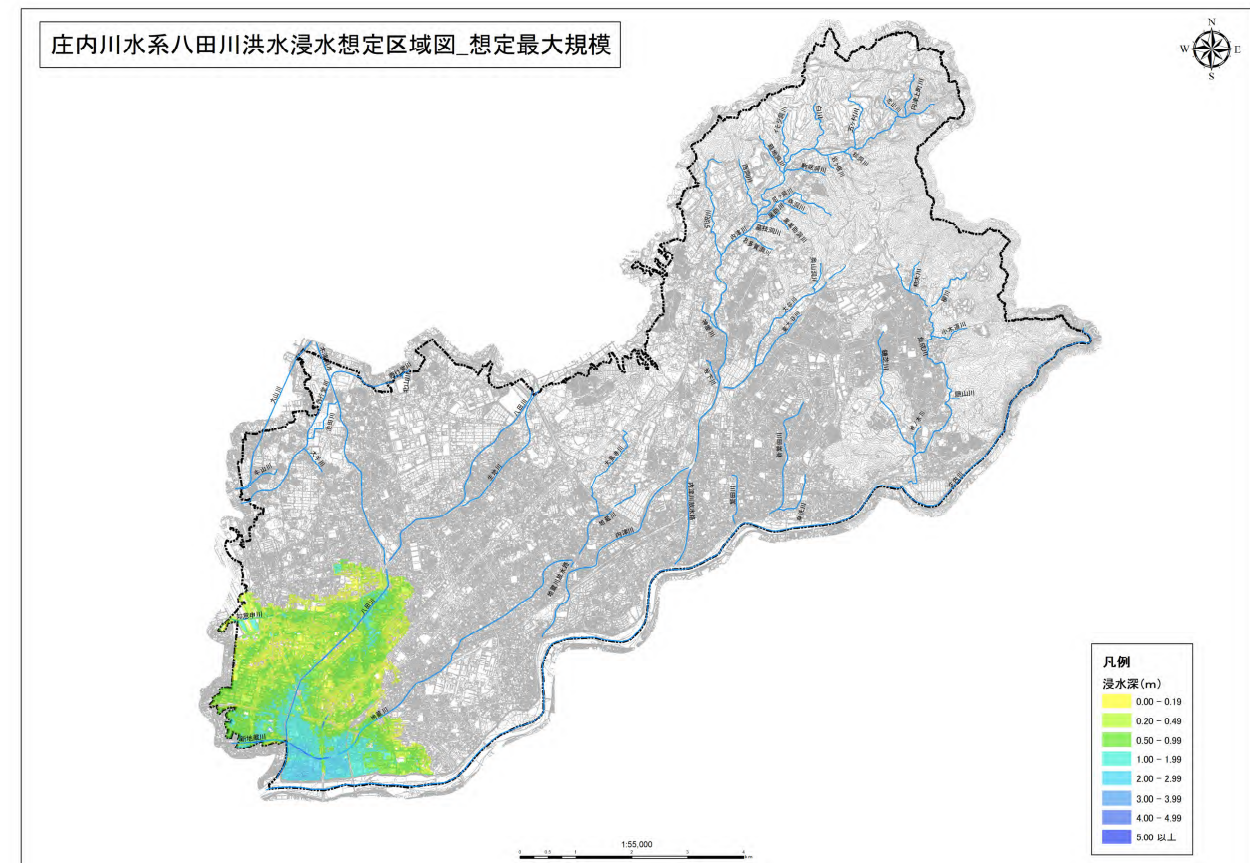
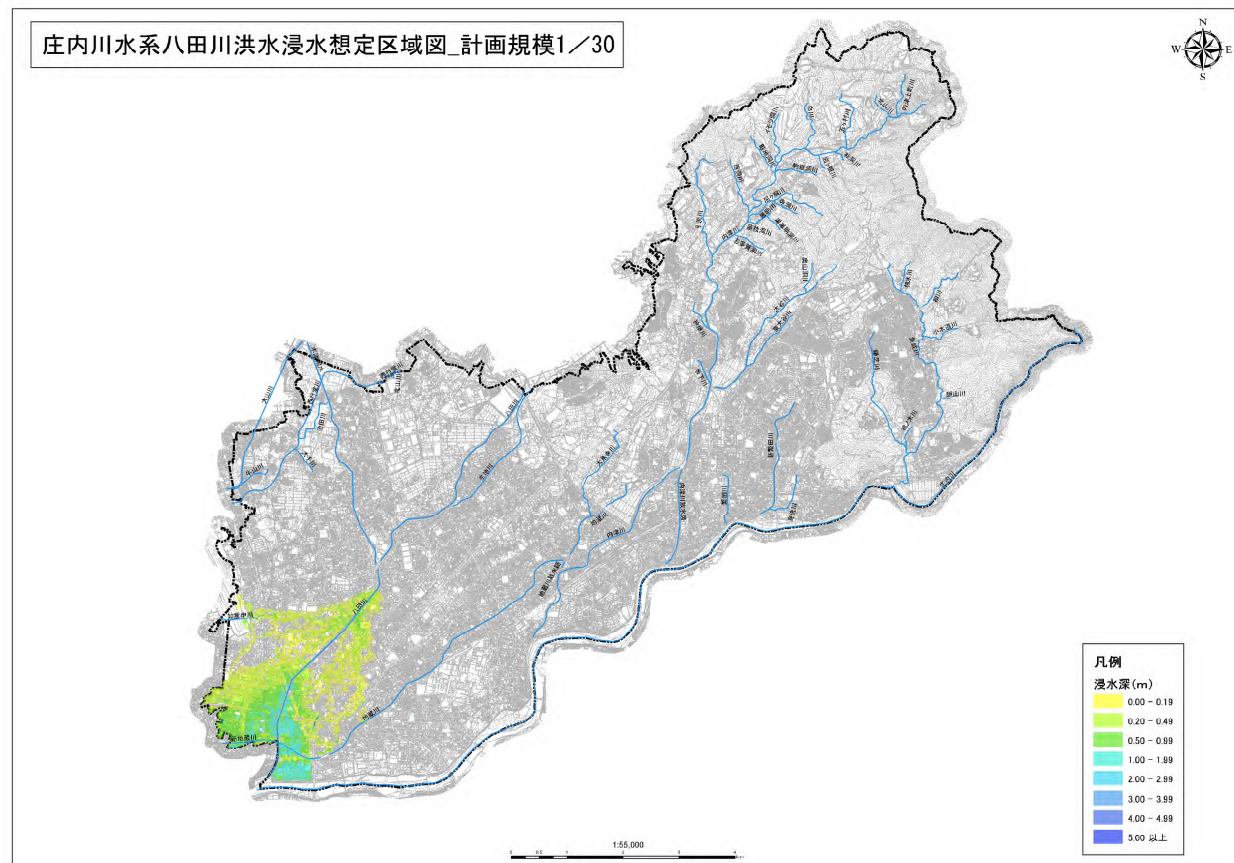
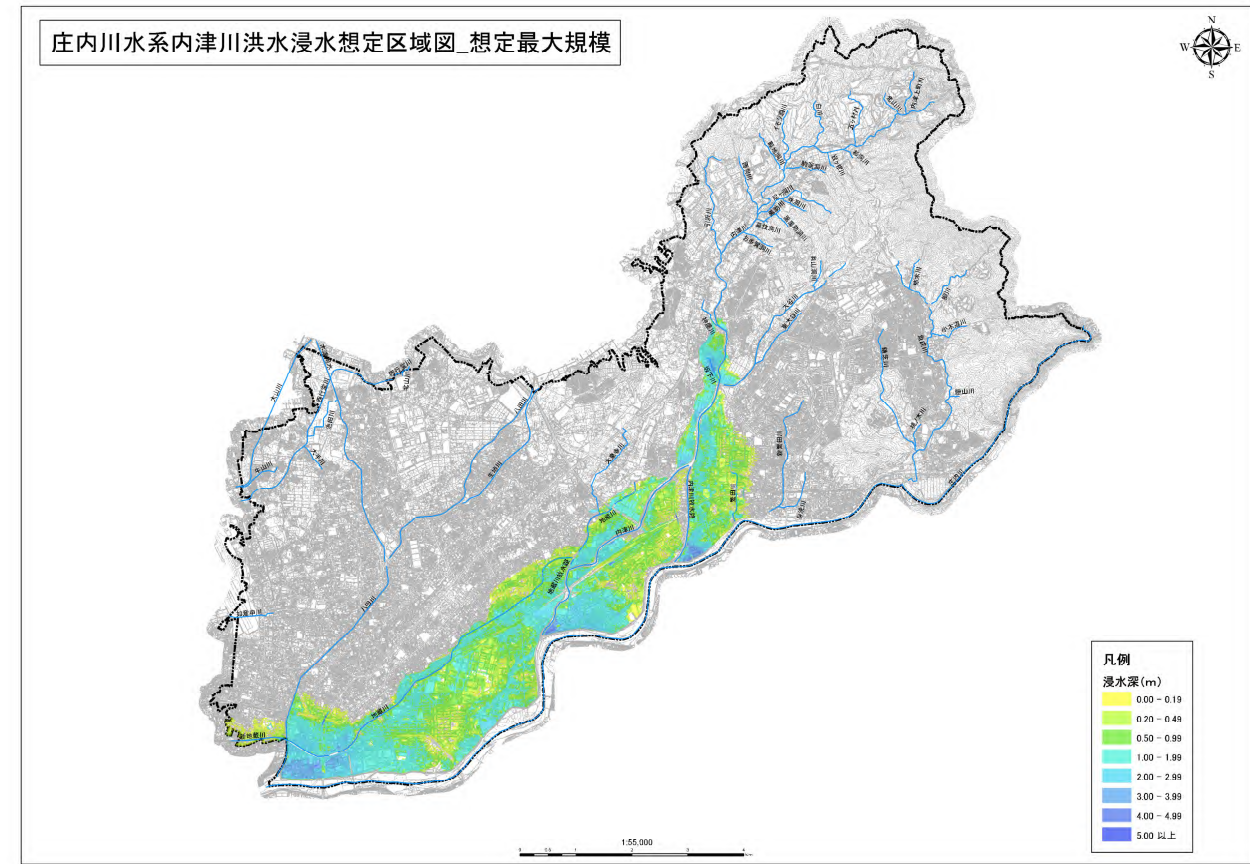
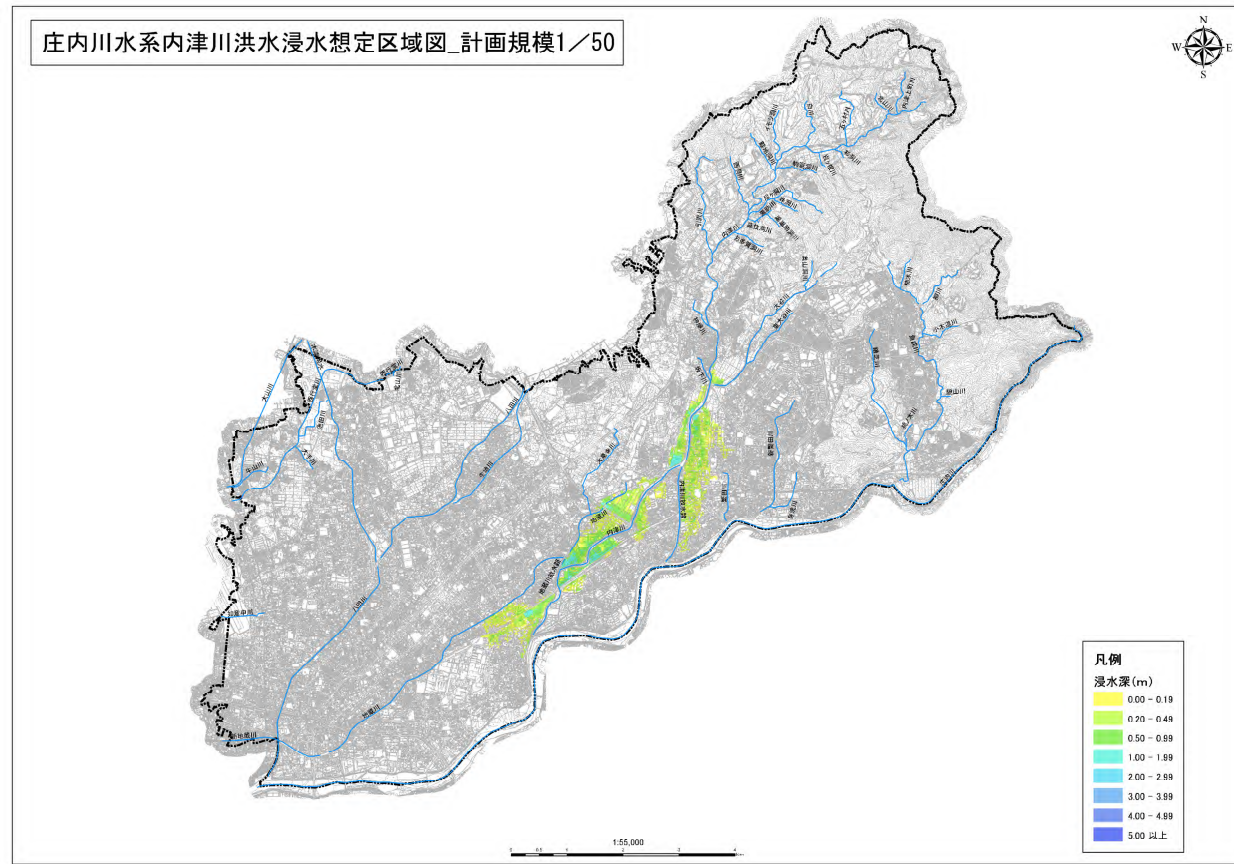


図 2-23 洪水浸水想定区域図 (2/4)

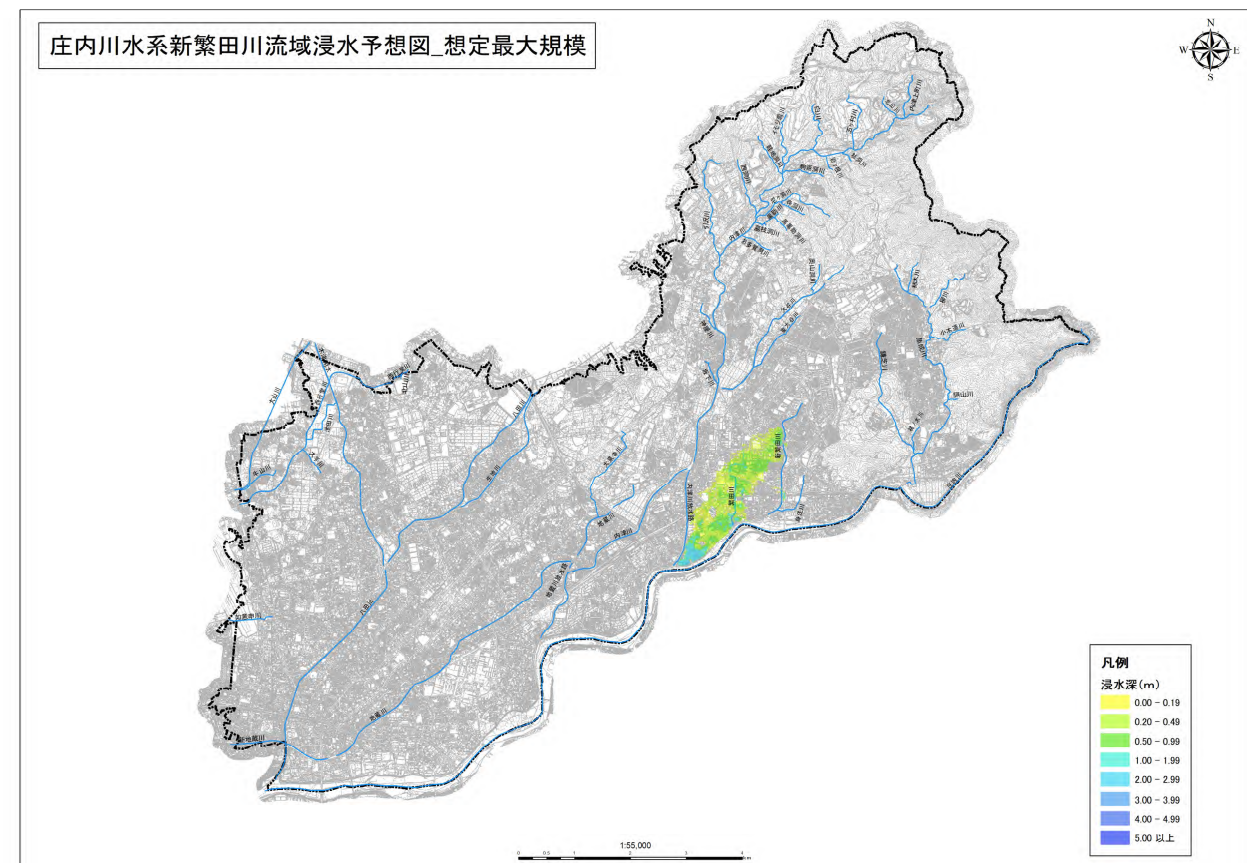
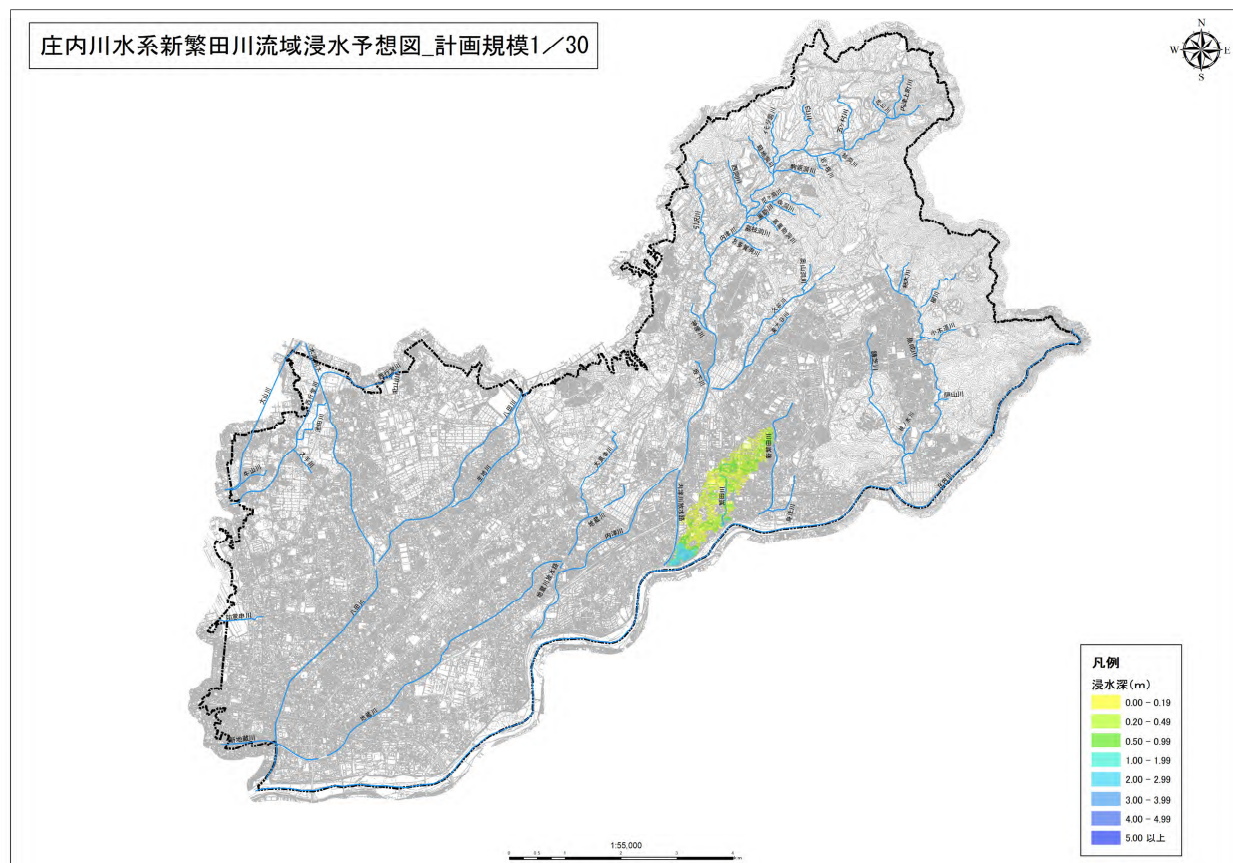
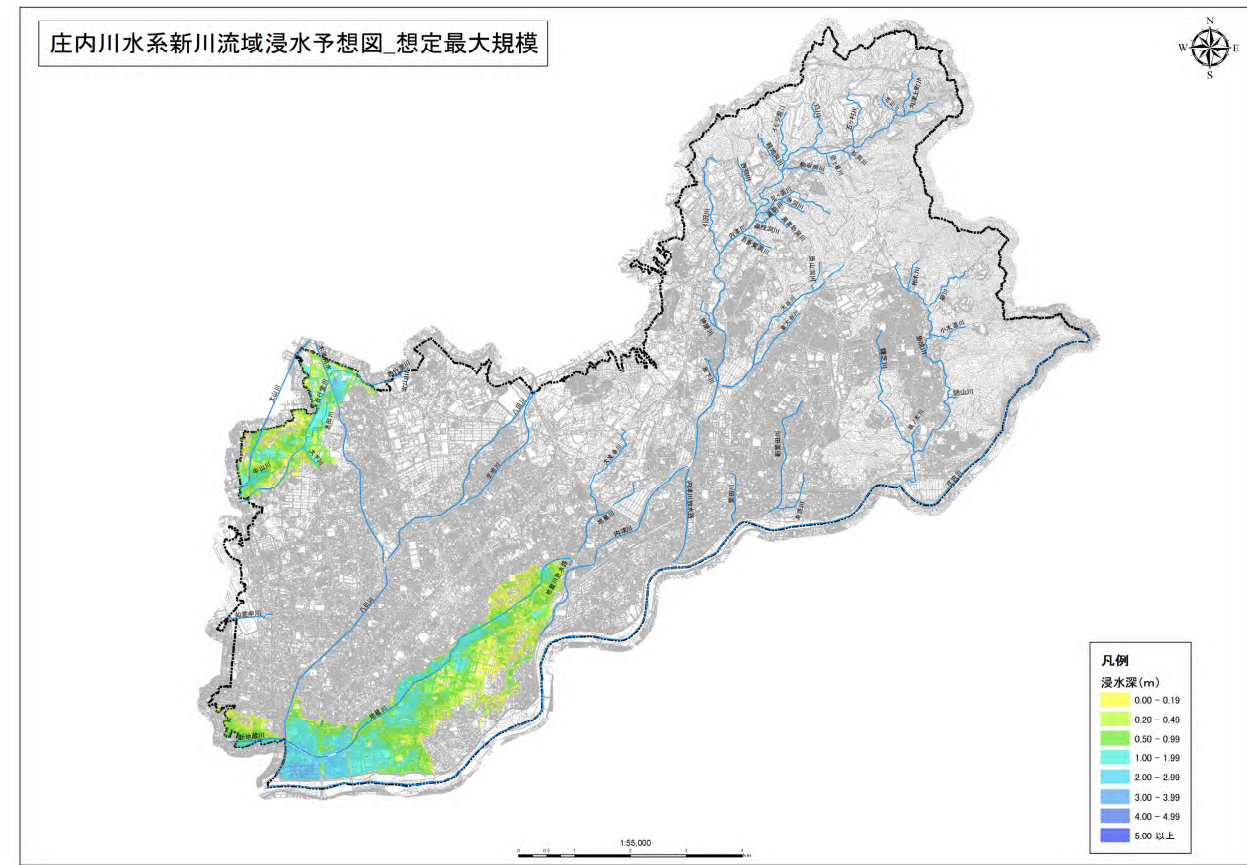
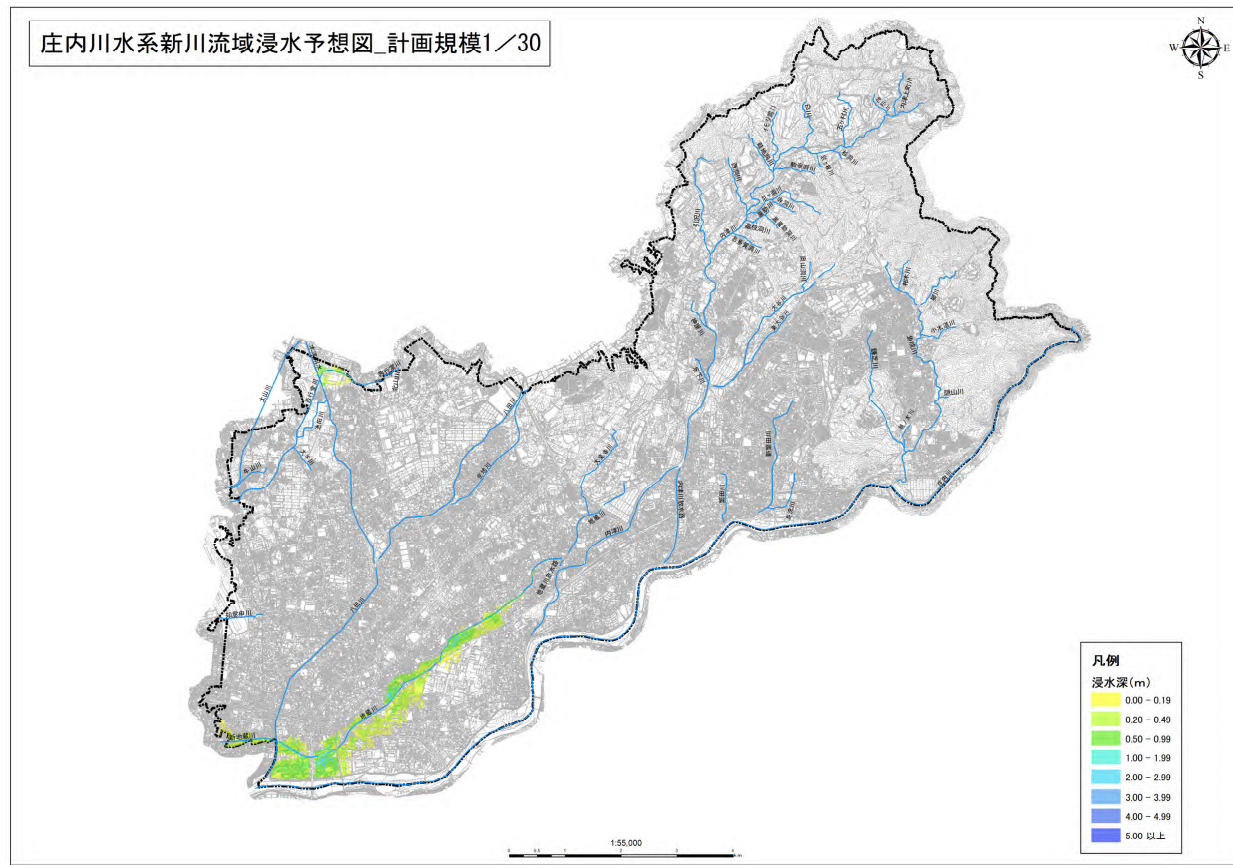


図 2-24 洪水浸水想定区域図 (3/4)



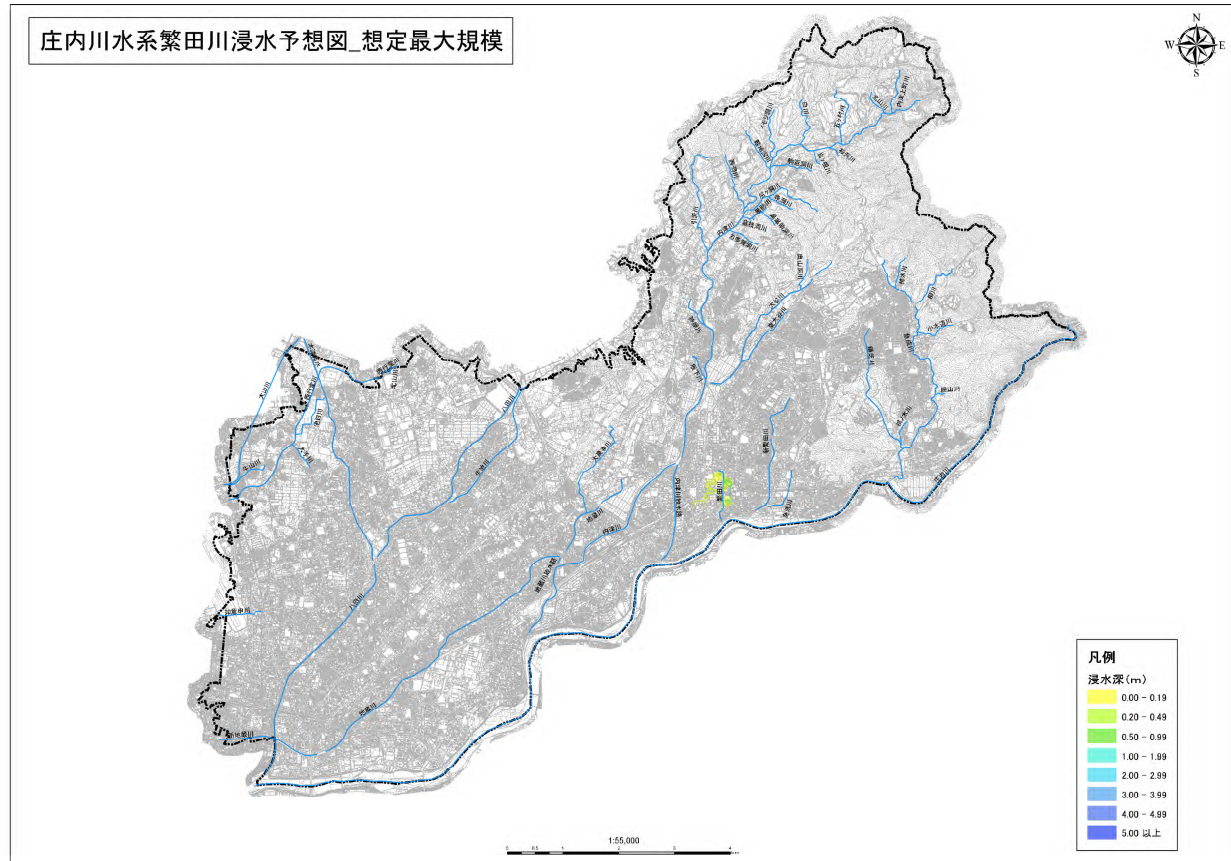


図 2-25 洪水浸水想定区域図 ( 4 / 4 )

## 2.8 評価指標に係る施設情報

### 2.8.1 避難所及び要配慮者利用施設

本市では、地域防災計画に基づき災害対策基本法施行令で定める基準に従い、災害時の避難所を指定している。

また、社会福祉施設など、主として防災上の配慮を要する施設である要配慮者利用施設の中で、避難確保計画の作成等の義務付けがある施設を指定している。

避難所の一覧を表 2-21 から表 2-23 に、避難所の位置を図 2-26 に示す。また、要配慮者利用施設の一覧を表 2-24 から表 2-27 に、要配慮者利用施設の位置を図 2-27 に示す。

表 2-21 避難所の一覧（1 / 3）

令和4年4月1日現在

NO.	施設名称	避難所
1	朝宮公園	広域避難場所
2	中央公園	広域避難場所
3	落合公園	広域避難場所
4	繁田公園	広域避難場所
5	中部大学グラウンド	広域避難場所
6	味美小学校	指定一般避難場所
7	白山小学校	指定一般避難場所
8	山王小学校	指定一般避難場所
9	勝川小学校	指定一般避難場所
10	牛山小学校	指定一般避難場所
11	春日井小学校	指定一般避難場所
12	松山小学校	指定一般避難場所
13	柏原小学校	指定一般避難場所
14	鷹来小学校	指定一般避難場所
15	西山小学校	指定一般避難場所
16	大手小学校	指定一般避難場所
17	東野小学校	指定一般避難場所
18	松原小学校	指定一般避難場所
19	北城小学校	指定一般避難場所
20	小野小学校	指定一般避難場所
21	上条小学校	指定一般避難場所
22	鳥居松小学校	指定一般避難場所
23	八幡小学校	指定一般避難場所
24	篠木小学校	指定一般避難場所
25	篠原小学校	指定一般避難場所
26	神領小学校	指定一般避難場所
27	丸田小学校	指定一般避難場所
28	不二小学校	指定一般避難場所
29	高座小学校	指定一般避難場所
30	玉川小学校	指定一般避難場所
31	出川小学校	指定一般避難場所
32	中部大学（体育館・サブアリーナ）	指定一般避難場所
33	坂下小学校	指定一般避難場所
34	神屋小学校	指定一般避難場所
35	西尾小学校	指定一般避難場所

表 2-22 避難所の一覧 (2 / 3)

令和4年4月1日現在

NO.	施設名称	避難所
36	藤山台小学校	指定一般避難場所
37	東高森台小学校	指定一般避難場所
38	高森台小学校	指定一般避難場所
39	中央台小学校	指定一般避難場所
40	石尾台小学校	指定一般避難場所
41	押沢台小学校	指定一般避難場所
42	岩成台西小学校	指定一般避難場所
43	岩成台小学校	指定一般避難場所
44	グループふじとう (高蔵寺まなび)	指定一般避難場所
45	旧西藤山台小学校施設	指定一般避難場所
46	南城中学校	指定一般避難場所
47	原田公園	指定緊急避難場所
48	牛山運動広場	指定緊急避難場所
49	前高グラウンド	指定緊急避難場所
50	泉公園	指定緊急避難場所
51	田西公園	指定緊急避難場所
52	上田楽運動広場	指定緊急避難場所
53	不二ガ丘公園	指定緊急避難場所
54	桃花園中央公園	指定緊急避難場所
55	八瑞公園	指定緊急避難場所
56	慈恵公園	指定緊急避難場所
57	六軒屋公園	指定緊急避難場所
58	八田地区ふれあい広場	指定緊急避難場所
59	春見公園	指定緊急避難場所
60	気噴公園	指定緊急避難場所
61	気噴南公園	指定緊急避難場所
62	八池公園	指定緊急避難場所
63	かすが台中央公園	指定緊急避難場所
64	神屋公園	指定緊急避難場所
65	ネオポリス2号公園	指定緊急避難場所
66	市民球場	指定緊急避難場所
67	石尾公園	指定緊急避難場所
68	岩成公園	指定緊急避難場所
69	白山公園	指定緊急避難場所
70	藤山公園	指定緊急避難場所

表 2-23 避難所の一覧（3 / 3）

令和4年4月1日現在

NO.	施設名称	避難所
71	後田公園	指定緊急避難場所
72	白山運動広場	指定緊急避難場所
73	しょうな公園	指定緊急避難場所
74	味美ふれあいセンター	指定福祉避難所
75	知多公民館	指定福祉避難所
76	西部ふれあいセンター	指定福祉避難所
77	鷹来公民館	指定福祉避難所
78	グリーンパレス春日井	指定福祉避難所
79	南部ふれあいセンター	指定福祉避難所
80	第一希望の家	指定福祉避難所
81	総合福祉センター	指定福祉避難所
82	福祉作業所	指定福祉避難所
83	高蔵寺ふれあいセンター	指定福祉避難所
84	坂下公民館	指定福祉避難所
85	ハーモニー春日井	指定福祉避難所
86	東部市民センター	指定福祉避難所
87	保健センター	指定福祉避難所
88	少年自然の家	指定福祉避難所
89	第二希望の家	指定福祉避難所

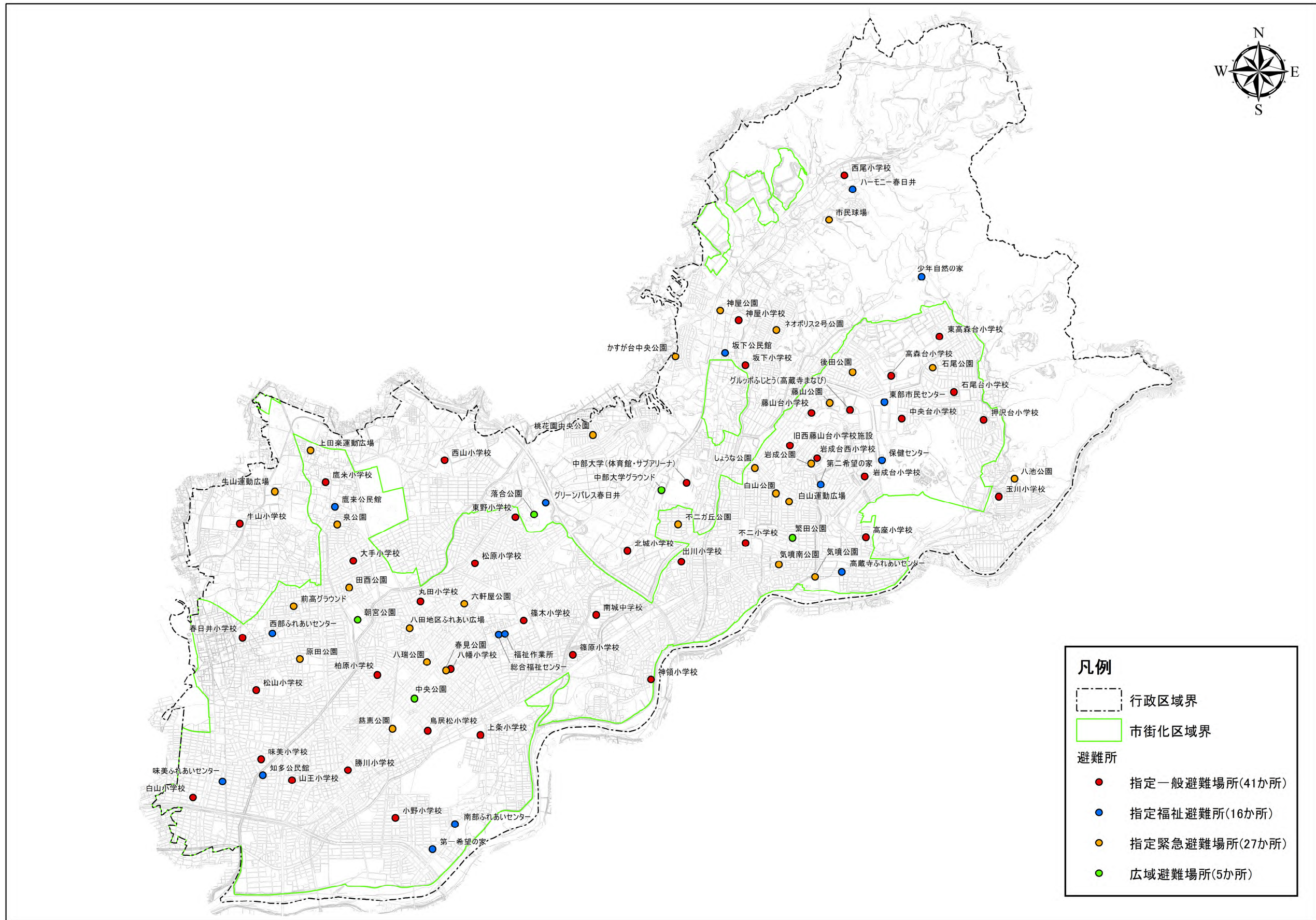


図 2-26 避難所の位置図

表 2-24 要配慮者利用施設の一覧（1 / 4）

令和4年4月1日現在

NO.	施設名称	対象河川			公共施設
		庄内川 (L2)	内津川 (L2)	八田川 (L2)	
1	足立病院	○			
2	かちがわ北病院介護医療院	○			
3	神領マタニティ	○	○		
4	あざみの家	○	○		
5	穴橋こどもの家	○			
6	あみぶらす	○			
7	春日井こども学園	○	○		
8	春日井市 第一希望の家	○			○
9	かなえ	○	○	○	
10	グループホームあざみ	○	○		
11	グループホーム坂下 気噴	○	○		
12	グループホーム太陽（下条）	○	○		
13	グループホーム太陽（中切）	○	○		
14	こどもサークル勝川	○			
15	シエンテラス	○			
16	就労移行支援事業所ふらっぶ	○	○		
17	就労継続支援B型事業所 サンライク	○		○	
18	就労支援事業所 エコール	○			
19	障害者通所介護 ひなたコッコ	○		○	
20	すごろくクラブ	○			
21	すずらん中新町	○		○	
22	ドリーム&ホープ	○	○		
23	なかざりワークス	○			
24	にこまるサポート	○	○		
25	放課後デイサービス はぐぼん せきだ町	○			
26	放課後等デイサービス はぐぼん きふね町	○	○		
27	めばえ	○	○		
28	GENK I N E X T 春日井花長	○		○	
29	おはようデイサービス	○		○	
30	春日井ケアハートガーデン グループホーム小喜多	○	○		
31	春日井ケアハートガーデン グループホーム細木の杜	○	○	○	
32	かすがいいりハビリパーク	○	○	○	
33	絆デイサービス	○			
34	グループホーム笑顔の泉	○	○		
35	グループホーム暖楽家	○	○		
38	第2春緑苑デイサービスセンター	○	○		
39	デイサービス さんりん舎	○			
40	光の森デイサービスセンター	○		○	
41	ほのぼのデイサービス	○		○	
42	リハビリデイサービスたけ	○	○		
43	わかばリハビリセンター	○	○	○	
44	グループホームあじさい「松河戸」	○	○		
45	デイサービス ボルテ春日井	○	○		
46	サン太陽ホーム春日井	○	○		
47	有料老人ホームすたいる春日井	○			
48	シンシア勝川	○		○	
49	スミカ春日井	○	○		
50	長寿苑春日井	○	○		
51	ベティさんの家 神領	○	○		
52	バリアティブケアホームそらの春日井	○	○		
53	ショートステイしょうな あさひが丘		○		
54	ショートステイ第2春緑苑	○	○		
55	特別養護老人ホーム しょうなあさひが丘		○		

表 2-25 要配慮者利用施設の一覧（2 / 4）

令和4年4月1日現在

NO.	施設名称	対象河川			公共施設
		庄内川 (L2)	内津川 (L2)	八田川 (L2)	
56	特別養護老人ホーム 第2春緑苑	○	○		
57	春日井市立味美保育園	○		○	○
58	春日井市立小野保育園	○	○		○
59	春日井市立柏原西保育園			○	○
60	春日井市立貴船保育園	○	○		○
61	春日井市立下津保育園	○	○		○
62	春日井市立白山保育園	○		○	○
63	春日井市立神領保育園	○	○		○
64	春日井市立第一保育園	○	○		○
65	春日井市立追進保育園	○	○	○	○
66	瑞雲保育園	○			
67	味美にじのいる保育園	○		○	
68	はぐくみ保育園	○	○		
69	こどものまち小野町保育園	○	○		
70	オリーブの木第二美園こども園	○			
71	ALL4KIDSチャイルドケア勝川園	○	○	○	
72	チャイルド王子保育園	○	○	○	
73	勝川サンフレンズ保育園	○		○	
74	味美幼稚園	○		○	
75	春日井いずみ幼稚園	○	○		
76	ひなご幼稚園	○			
77	春日井市立味美小学校	○		○	○
78	春日井市立小野小学校	○	○		○
79	春日井市立勝川小学校	○			○
80	春日井市立山王小学校	○		○	○
81	春日井市立篠原小学校	○	○		○
82	春日井市立上条小学校	○	○		○
83	春日井市立神領小学校	○			○
84	春日井市立白山小学校	○		○	○
85	愛知県立春日井高等特別支援学校	○			○
86	味美子どもの家	○		○	○
87	小野子どもの家	○	○		○
88	春日井市 母子の家	○	○		○
89	勝川子どもの家	○			○
90	かちがわの杜	○		○	
91	くんばるハウス勝川	○			
92	交通児童遊園	○	○		○
93	山王子子どもの家	○			○
94	しのぎ学童クラブ	○			
95	篠原子どもの家	○	○		○
96	上条子どもの家	○	○		○
97	神領子どもの家	○			○
98	白山子どもの家	○		○	○
99	四季彩勝川			○	
100	四季彩春日井		○		
101	あいびい〜弥生	○	○		
102	あいゆうの森			○	
103	ケア望 ドリーム稲口			○	
105	リブナス春日井			○	
106	希望の丘上条	○	○		
108	肛門科安藤外科	○		○	
109	出川もりクリニック		○		
110	まのウィメンズクリニック	○			



表 2-26 要配慮者利用施設の一覧（3 / 4）

令和4年4月1日現在

NO.	施設名称	対象河川			公共施設
		庄内川 (L2)	内津川 (L2)	八田川 (L2)	
111	森永産婦人科	○	○		
112	北陽会病院			○	
113	デイサービスセンターたま			○	
114	サン太陽デイサービス春日井			○	
115	久保田脳神経外科クリニック	○	○		
116	だんらんの家勝川	○	○	○	
117	ただけクリニックデイケアセンター	○	○		
118	小規模多機能型居宅介護かしはらの森			○	
119	きたしろ整形外科通所リハビリテーション		○		
120	リハビリ特化型デイサービス玄氣		○		
121	総合治療院ActiveNAGI		○		
122	グループホームこころ春日井		○		
124	ニチイケアセンター高蔵寺		○		
125	デイサービススマイルハーフデイ			○	
126	たけ鍼灸接骨院		○		
127	ヘルシーガイド	○		○	
128	介護ステーション愛デイサービス	○		○	
129	小規模多機能型居宅介護あいゆう倶楽部			○	
130	あいゆうデイサービス			○	
131	リハビリテーションデイサービス仁勝川	○			
133	白雪リハビリクリニック	○	○		
134	あいあいの郷		○		
135	服部クリニック		○		
136	デイサービスすずらん春日井			○	
137	春日井クリニック			○	
138	勝川医院（デイ・ケア勝川）	○		○	
139	ツクイ春日井			○	
140	こどもサークル勝川キッズ	○		○	
141	放課後等デイサービス Glanz	○		○	
142	グループホーム王子	○	○		
143	障害者グループホーム すまいるWAN 春日井1号館	○	○		
144	グループホーム ふわふわ春日井	○	○		
145	春日井市立坂下小学校		○		○
146	春日井市立不二小学校		○		○
147	春日井市立出川小学校		○		○
148	春日井市立出川保育園		○		○
149	春日井市立柏原保育園			○	○
150	さくら保育園		○		
151	ALL4KIDSナーサリースクール勝川	○	○	○	
152	神領すまいる保育園	○			
153	柏井保育園	○			
154	勝川駅前サンフレンズ保育園	○			
155	神領サンフレンズ保育園	○	○		
156	トットハウス神領	○	○		
157	出川子どもの家		○		○
158	くんばるハウス神領		○		
159	勝北くんばるんち	○			
160	はやかわ・すずきクリニック			○	
161	えずぼわーる	○			
162	こすもす	○		○	
163	リル春日井	○	○		
164	にじいろMARCHE	○			
165	にじいろふたば	○	○		

表 2-27 要配慮者利用施設の一覧（4 / 4）

令和4年4月1日現在

NO.	施設名称	対象河川			公共施設
		庄内川 (L2)	内津川 (L2)	八田川 (L2)	
166	北風と太陽 春日井	○		○	
167	れすば～さくら館	○	○	○	
168	こども発達支援きのね			○	
169	児童発達支援ももこ倶楽部		○		
170	こだまのいえ 春日井花長	○		○	
171	テンドーハウス不二町		○		
172	グループホーム夕風2号館	○			
173	マ・メール保育園			○	
174	こどものまち保育室によいさる			○	
175	レッツ倶楽部春日井上条	○	○		
176	あゆみ	○			
177	放課後等デイサービスはぐぼんc l a s sおぎた町	○			
178	にじいろLOHASPO・児童発達支援サービスにじのわ	○	○		
179	F a m i l y はじめのいっぼ		○		
180	マ・メール上条保育園	○	○		
181	くんばるハウス上条	○			

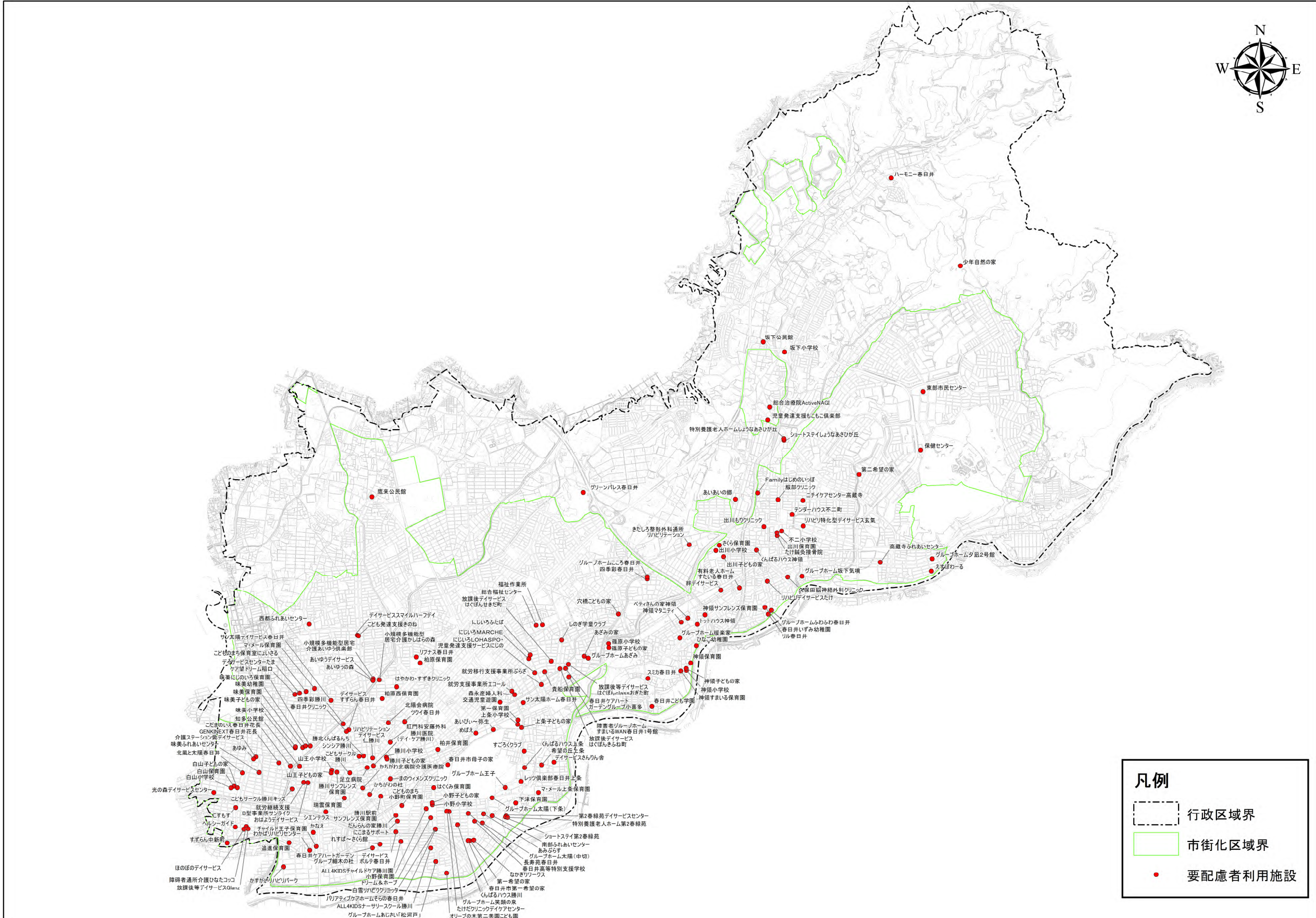
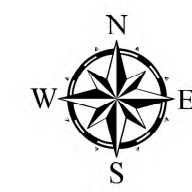


図 2-27 要配慮者利用施設の位置図

### 2.8.2 建物面の分布状況

建物の分布はデジタルマッピングデータ（以下、「DM データ」という）で整理されている情報から確認する。

なお、本計画に用いる DM データは最新である平成 27 年時点のものである。

図 2-28 に建物面の分布を示す。

分布図より、本市では市街化区域内だけでなく、市街化調整区域においても家屋群が形成されていることが分かる。

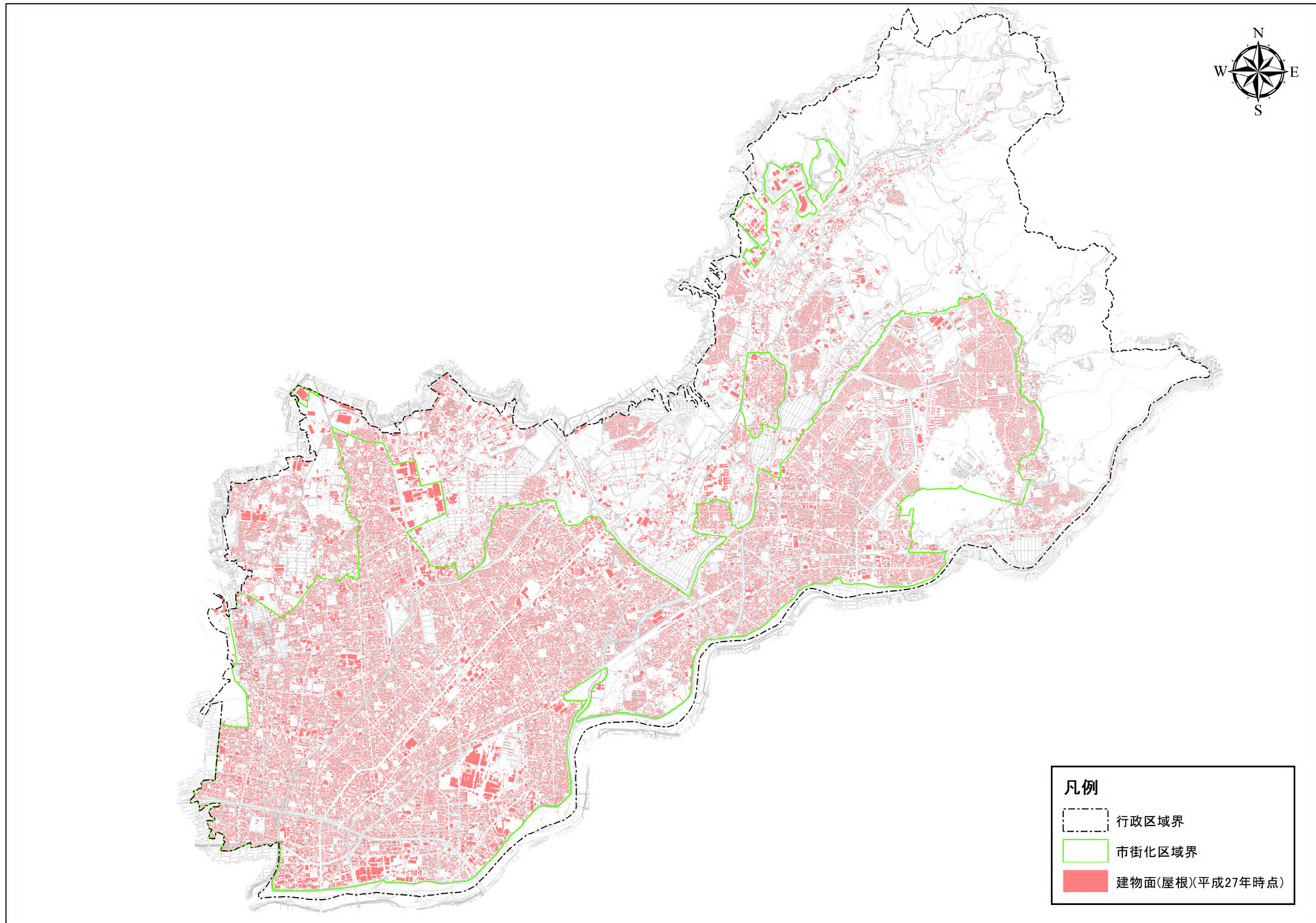


図 2-28 建物面の分布図

### 2.8.3 人口集中地区

人口集中地区（以下、「DID 地区」という）とは、国勢調査において設定される統計上の地区であり、市町村の区域内で人口密度が 4,000 人/km<sup>2</sup> の基本単位区が互いに隣接して人口が 5,000 人以上となる地区を言う。

本市の DID 地区を図 2-29 に示す。

なお、図 2-29 に示した DID 地区の基準年次は、令和 2 年度国勢調査の結果を反映したものである。

本市の DID 地区は、市街化区域内に概ね形成されているが、一部調整区域内に形成されている。

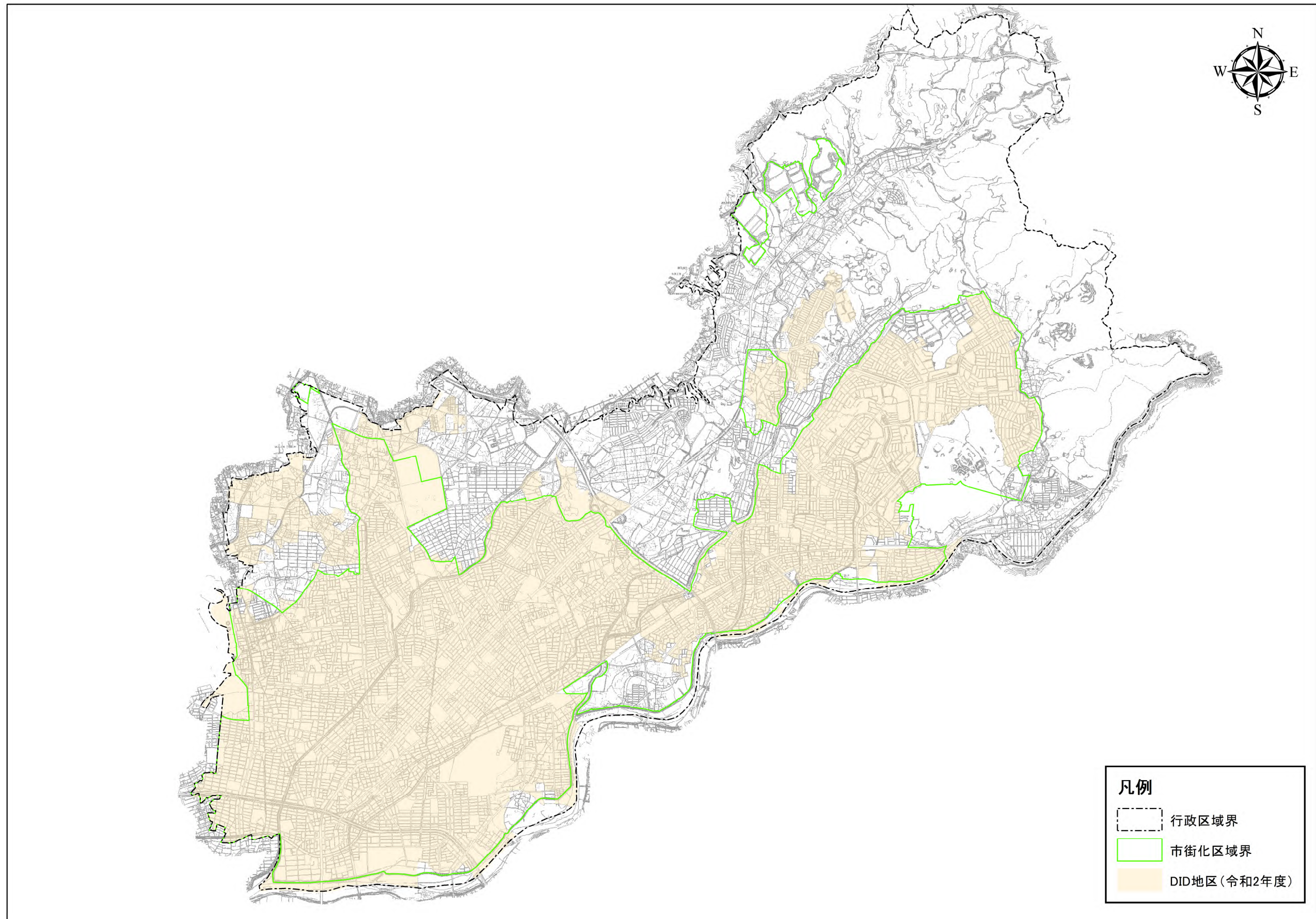


图 2-29 DID 地区