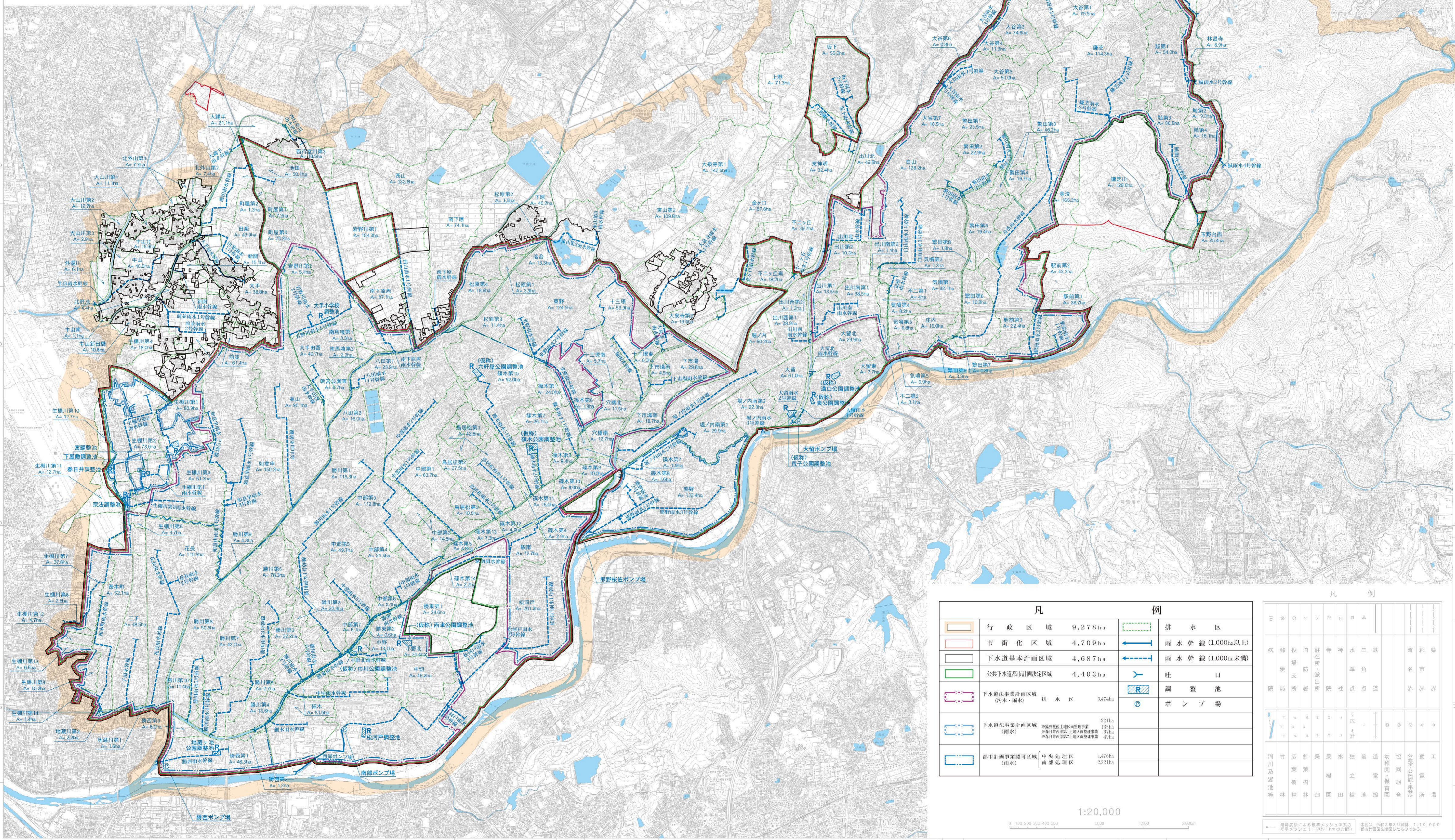


春日井市下水道計画図(雨水)



凡		例			
	行政区域	9,278ha		排水区	
	市街化区域	4,709ha		雨水幹線(1,000m以上)	
	下水道基本計画区域	4,687ha		雨水幹線(1,000m未満)	
	公共下水道都市計画決定区域	4,403ha		吐	
	下水道法事業計画区域 (雨水・雨水)	排水区	3,678ha		調整池
	下水道法事業計画区域 (雨水)	221ha		ポンプ場	
	都市計画事業認可区域 (雨水)	中央処理区 1,476ha 南部処理区 2,223ha			

凡例

田	畑	雑草	森林	河川	池	湖	海	山	谷	崖	橋	トンネル	道路	鉄道	電線	ガス	水道	下水道	公園	学校	病院	役所	神社	寺	墓	その他
---	---	----	----	----	---	---	---	---	---	---	---	------	----	----	----	----	----	-----	----	----	----	----	----	---	---	-----

春日井市下水道計画図(雨水) 1:20,000