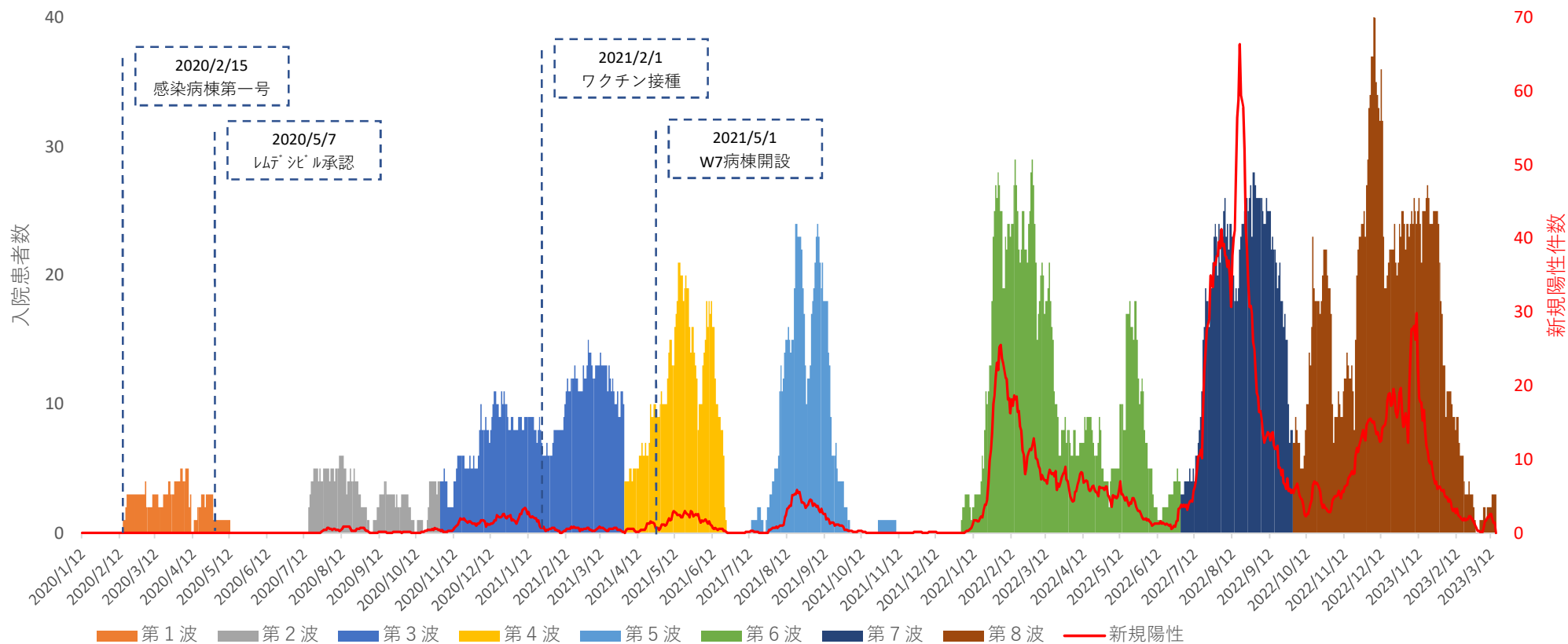


入院患者数と新規陽性患者数の推移

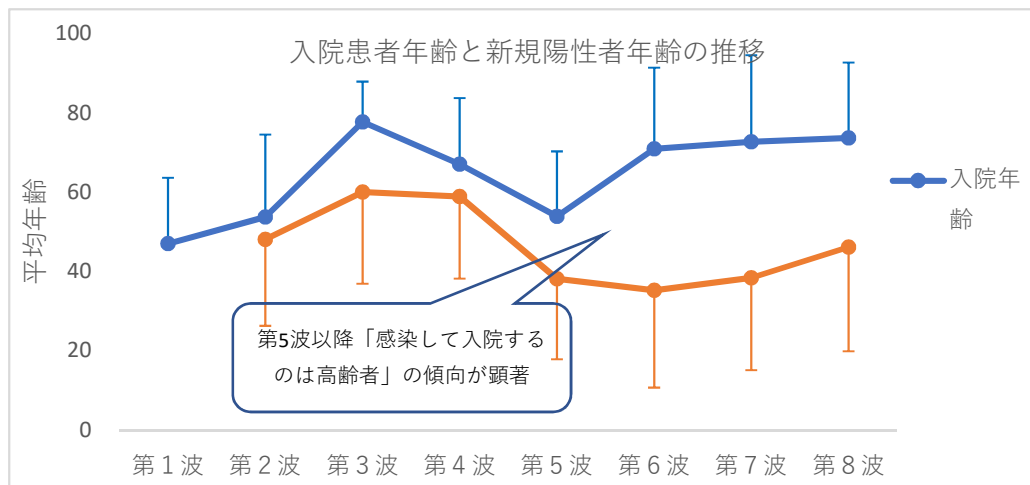


入院症例数と平均年齢

流行期	症例数	入院年齢
第1波	19	47.1
第2波	40	53.8
第3波	65	77.7
第4波	86	67.1
第5波	74	53.9
第6波	162	71.0
第7波	124	72.8
第8波	238	73.8
総計	684	69.9

コロナ検査陽性患者数と平均年齢

流行期	陽性件数	陽性年齢
第1波	31	48.1
第2波	169	60.1
第3波	116	59.0
第4波	173	38.2
第5波	1,271	35.3
第6波	2,133	38.4
第7波	1,449	46.2
総計	5,342	41.0



検査結果の推移(件数)

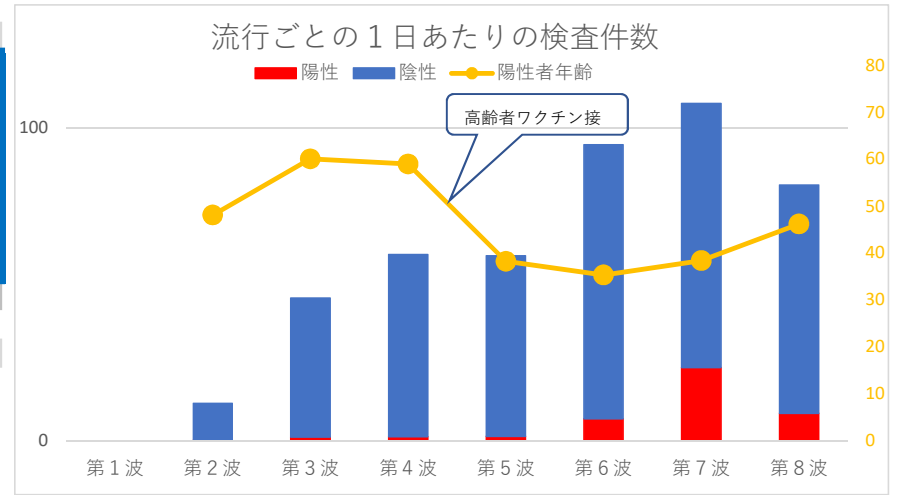
検査件数	新規	再感染	持続	陰性	総計
第1波			7	1,793	1,831
第2波	31				
第3波	168	1	79	6,670	6,918
第4波	112	4	22	5,244	5,382
第5波	170	3	10	7,039	7,222
第6波	1,261	10	117	15,776	17,164
第7波	2,116	17	128	7,683	9,944
第8波	1,428	21	210	12,033	13,692
総計	5,286	56	573	56,238	62,153

陽性計	陰性計
31	1,793
169	6,670
116	5,244
173	7,039
1,271	15,776
2,133	7,683
1,449	12,033
5,342	56,238

検査結果の推移(平均年齢)

年齢平均	新規	再感染	持続	陰性	総計
第1波			46.7	52.4	52.3
第2波	48.1				
第3波	60.1	51.0	76.4	58.7	58.9
第4波	58.3	76.8	70.8	55.8	55.9
第5波	37.8	61.7	58.0	56.0	55.6
第6波	35.3	37.4	75.2	58.8	57.2
第7波	38.4	36.4	75.4	52.3	49.6
第8波	46.2	46.4	68.9	58.7	57.6
総計	40.9	44.8	72.3	57.0	55.8

陽性計	陰性計
48.1	52.4
60.1	58.7
59.0	55.8
38.2	56.0
35.3	58.8
38.4	52.3
46.2	58.7
41.0	57.0

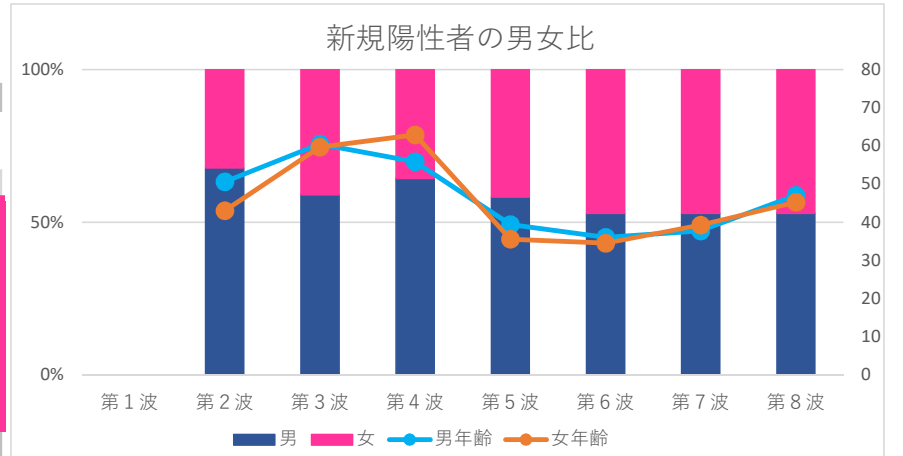


新規陽性者の男女比率と平均年齢

男女比	男	女
第1波		
第2波	21	10
第3波	99	69
第4波	72	40
第5波	99	71
第6波	667	594
第7波	1,119	997
第8波	756	672
総計	2,833	2,453

男年齢	女年齢
50.6	43.0
60.5	59.6
55.8	62.9
39.4	35.6
36.0	34.5
37.7	39.2
47.0	45.3
41.2	40.6

男性比率	女性比率
67.7%	32.3%
58.9%	41.1%
64.3%	35.7%
58.2%	41.8%
52.9%	47.1%
52.9%	47.1%
52.9%	47.1%
53.6%	46.4%



曜日ごとの検査結果(件数)

結果分類	日	月	火	水	木	金	土	総計
新規陽性	351	1,107	930	949	867	789	293	5,286
再感染	1	11	14	11	5	10	4	56
持続陽性	19	142	103	96	105	91	17	573
陰性	3,883	11,922	9,682	9,551	8,545	9,046	3,609	56,238
総検査数	4,254	13,182	10,729	10,607	9,522	9,936	3,923	62,153

曜日ごとの検査結果(平均年齢)

結果年齢	日	月	火	水	木	金	土	総計
陽性年齢	47.2	39.3	39.8	39.8	39.2	42.2	48.3	40.9
再感染	64.0	46.4	37.3	40.5	72.8	37.7	56.8	44.8
持続陽性	74.4	70.2	72.6	71.7	72.4	73.7	80.4	72.3
陰性	60.9	55.6	56.9	56.2	54.2	58.5	63.1	57.0
全体年齢	59.9	54.4	55.5	54.9	53.0	57.4	62.1	55.8

