

◆高蔵寺ニュータウンの人口・世帯推移◆

		A		B		C			
		平成30年4月1日		令和4年4月1日		令和5年4月1日			
春日井市の人口		311,293人		309,011人		308,038人			
		世帯数 (世帯)		人口 (人)		世帯数 (世帯)		人口 (人)	
石尾台	1丁目	512	1,213	511	1,106	513	1,091		
	2丁目	347	770	363	800	368	797		
	3丁目	258	634	256	622	253	613		
	4丁目	170	388	181	389	177	374		
	5丁目	266	646	271	629	271	623		
	6丁目	461	1,036	465	1,011	471	1,006		
小計	2,014	4,687	2,047	4,557	2,053	4,504			
岩成台	1丁目	189	456	194	475	199	497		
	2丁目	257	638	273	657	277	658		
	3丁目	138	339	137	317	147	327		
	4丁目	211	490	212	472	208	463		
	5丁目	197	510	204	517	199	492		
	6丁目	1,145	2,010	1,143	1,861	1,136	1,812		
	7丁目	218	538	246	598	250	596		
	8丁目	857	1,786	813	1,619	825	1,609		
	9丁目	331	820	339	804	342	818		
	10丁目	287	729	309	733	307	725		
小計	3,830	8,316	3,870	8,053	3,890	7,997			
押沢台	1丁目	272	652	271	636	270	626		
	2丁目	110	245	107	238	114	251		
	3丁目	303	746	307	757	309	753		
	4丁目	249	617	270	616	267	612		
	5丁目	310	782	320	756	331	761		
	6丁目	198	450	203	440	202	430		
	7丁目	287	702	284	690	290	697		
小計	1,729	4,194	1,762	4,133	1,783	4,130			
高座台	1丁目	201	491	206	472	206	468		
	2丁目	374	728	408	766	430	775		
	3丁目	104	268	105	256	104	249		
	4丁目	115	298	116	293	114	282		
	5丁目	371	931	374	859	377	850		
小計	1,165	2,716	1,209	2,646	1,231	2,624			
高森台	1丁目	433	1,016	439	991	439	992		
	2丁目	238	602	254	626	254	631		
	3丁目	366	1,012	400	1,019	400	1,006		
	4丁目	380	951	385	933	387	943		
	5丁目	71	128	98	150	94	142		
	6丁目	510	1,227	535	1,255	542	1,262		
	7丁目	635	1,509	597	1,303	583	1,243		
	8・10丁目	489	881	266	477	288	490		
	9丁目	459	871	444	764	453	754		
小計	3,581	8,197	3,418	7,518	3,440	7,463			
中央台	1丁目	147	368	158	358	154	348		
	2丁目	340	526	343	523	336	511		
	3丁目	309	566	306	534	304	521		
	4丁目	352	661	341	599	335	585		
	5丁目	156	394	157	368	168	371		
	6丁目	294	676	302	716	302	706		
	7丁目	270	639	281	642	284	657		
	8丁目	369	900	360	814	358	803		
小計	2,237	4,730	2,248	4,554	2,241	4,502			
藤山台	1丁目	663	1,140	643	1,027	657	1,035		
	2丁目	446	1,088	437	1,006	443	995		
	3丁目	1,474	2,527	1,437	2,246	1,458	2,220		
	4丁目	764	1,405	658	1,132	649	1,078		
	5丁目	182	415	179	410	180	407		
	6丁目	102	280	106	261	103	245		
	7丁目	225	557	246	570	247	566		
	8丁目	301	760	324	776	321	751		
	9丁目	236	557	258	600	249	582		
	10丁目	341	802	350	803	353	813		
小計	4,734	9,531	4,638	8,831	4,660	8,692			
合計	19,290	42,371	19,192	40,292	19,298	39,912			
高蔵寺町北	2丁目	342	705	313	661	322	661		
	3丁目	166	343	170	328	182	387		
	4丁目	198	490	209	498	218	496		
白山町	1丁目	277	735	264	679	257	669		
	8丁目(一部) 9丁目(一部)	11 1	23 4	17 1	35 4	13 1	24 4		
小計	995	2,300	974	2,205	993	2,241			
総合計	20,285	44,671	20,166	42,497	20,291	42,153			

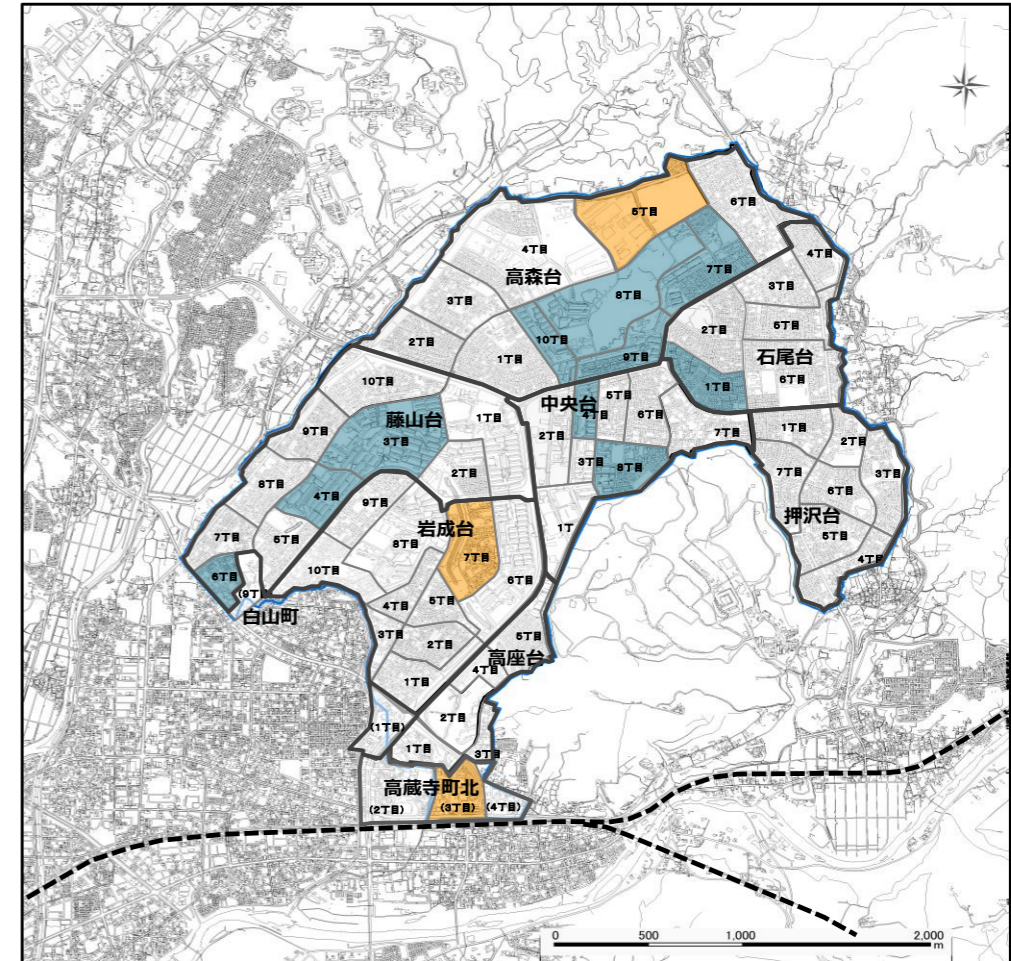
(データ提供)

住民基本台帳に基づく人口 (外国人を含む)

		C-A		C-B	
		平成30年4月1日からの増減		令和4年4月1日からの増減	
		世帯数 (世帯)		人口 (人)	
	1	△ 122	2	△ 15	
	21	△ 27	5	△ 3	
	△ 5	△ 21	△ 3	△ 9	
	7	△ 14	△ 4	△ 15	
	5	△ 23	0	△ 6	
	10	△ 30	6	△ 5	
	39	△ 183	6	△ 53	
	10	41	5	22	
	20	20	4	1	
	9	△ 12	10	10	
	△ 3	△ 27	△ 4	△ 9	
	2	△ 18	△ 5	△ 25	
	△ 9	△ 198	△ 7	△ 49	
	32	58	4	2	
	△ 32	△ 177	12	△ 10	
	11	△ 2	3	14	
	20	△ 4	△ 2	△ 8	
	60	△ 319	20	△ 56	
	△ 2	△ 26	△ 1	△ 10	
	4	6	7	13	
	6	7	2	△ 4	
	18	△ 5	△ 3	△ 4	
	21	△ 21	11	5	
	4	△ 20	△ 1	△ 10	
	3	△ 5	6	7	
	54	△ 64	21	△ 3	
	5	△ 23	0	△ 4	
	56	47	22	9	
	0	△ 19	△ 1	△ 7	
	△ 1	△ 16	△ 2	△ 11	
	6	△ 81	3	△ 9	
	66	△ 92	22	△ 22	
	6	△ 24	0	1	
	16	29	0	5	
	34	△ 6	0	△ 13	
	7	△ 8	2	10	
	23	14	△ 4	△ 8	
	32	35	7	7	
	△ 52	△ 266	△ 14	△ 60	
	△ 201	△ 391	22	13	
	△ 6	△ 117	9	△ 10	
	△ 141	△ 734	22	△ 55	
	7	△ 20	△ 4	△ 10	
	△ 4	△ 15	△ 7	△ 12	
	△ 5	△ 45	△ 2	△ 13	
	△ 17	△ 76	△ 6	△ 14	
	12	△ 23	11	3	
	8	30	0	△ 10	
	14	18	3	15	
	△ 11	△ 97	△ 2	△ 11	
	4	△ 228	△ 7	△ 52	
	△ 6	△ 105	14	8	
	△ 3	△ 93	6	△ 11	
	△ 16	△ 307	21	△ 26	
	△ 115	△ 327	△ 9	△ 54	
	△ 2	△ 8	1	△ 3	
	1	△ 35	△ 3	△ 16	
	22	9	1	△ 4	
	20	△ 9	△ 3	△ 25	
	13	25	△ 9	△ 18	
	12	11	3	10	
	△ 74	△ 839	22	△ 139	
	8	△ 2,459	106	△ 380	
	△ 20	△ 44	9	0	
	16	44	12	59	
	20	6	9	△ 2	
	△ 20	△ 66	△ 7	△ 10	
	2	1	△ 4	△ 11	
	0	0	0	0	
	△ 2	△ 59	19	36	
	6	△ 2,518	125	△ 344	

10%以上減少…水色 3%以上減少…水色
10%以上増加…オレンジ 3%以上増加…オレンジ

① 高蔵寺ニュータウンの人口増減 期間：H 30.4~R 5.3まで(5年間)



② 高蔵寺ニュータウンの人口増減 期間：R4.4~R 5.3まで(1年間)

