

小さな場所が一体となった大きなワンルームと光と風を導くスリット

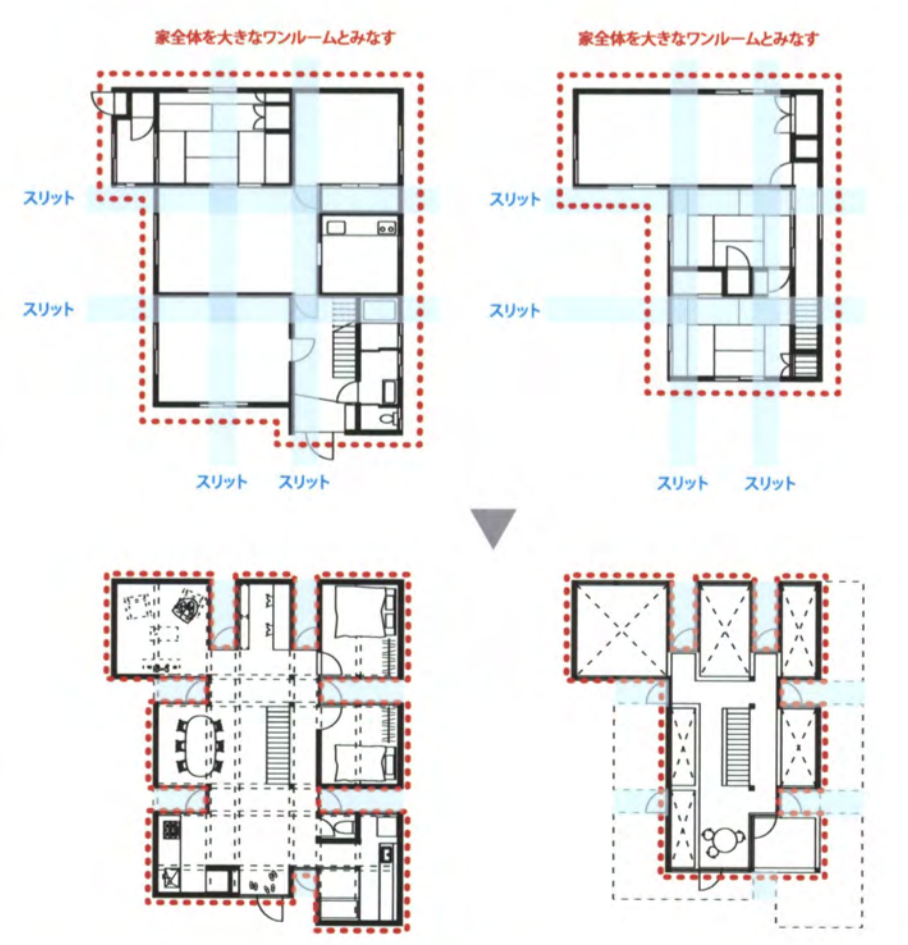
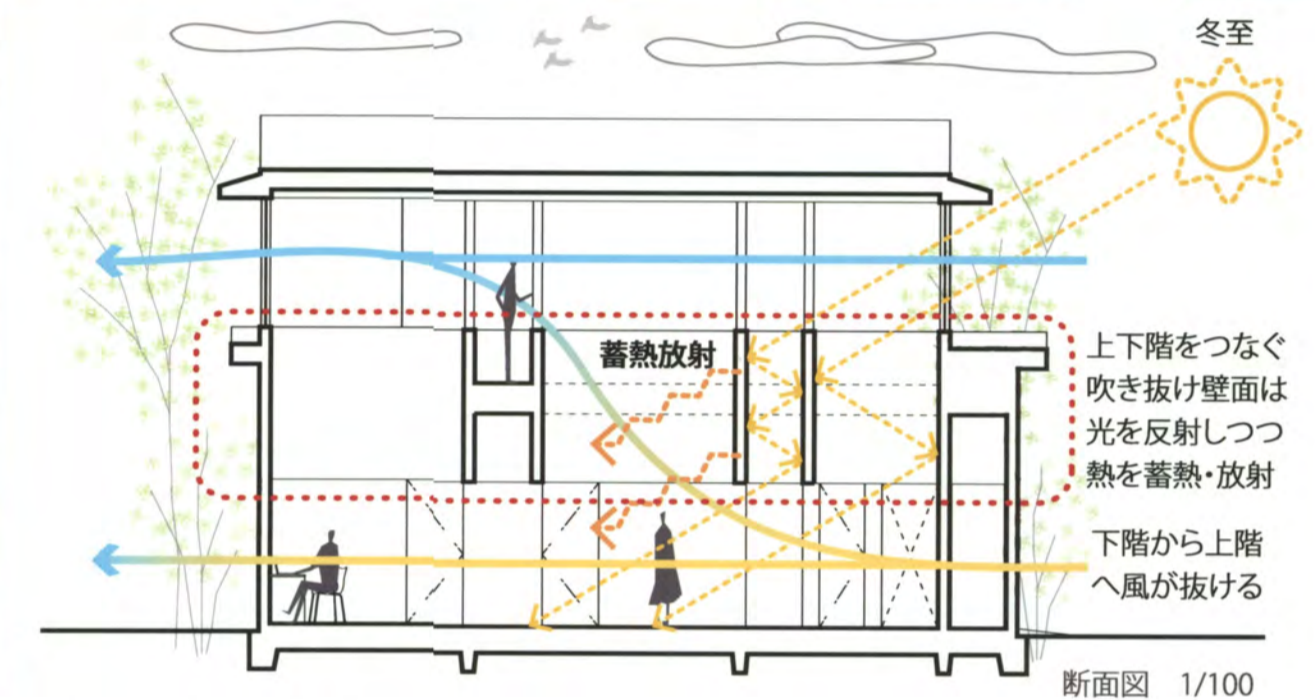
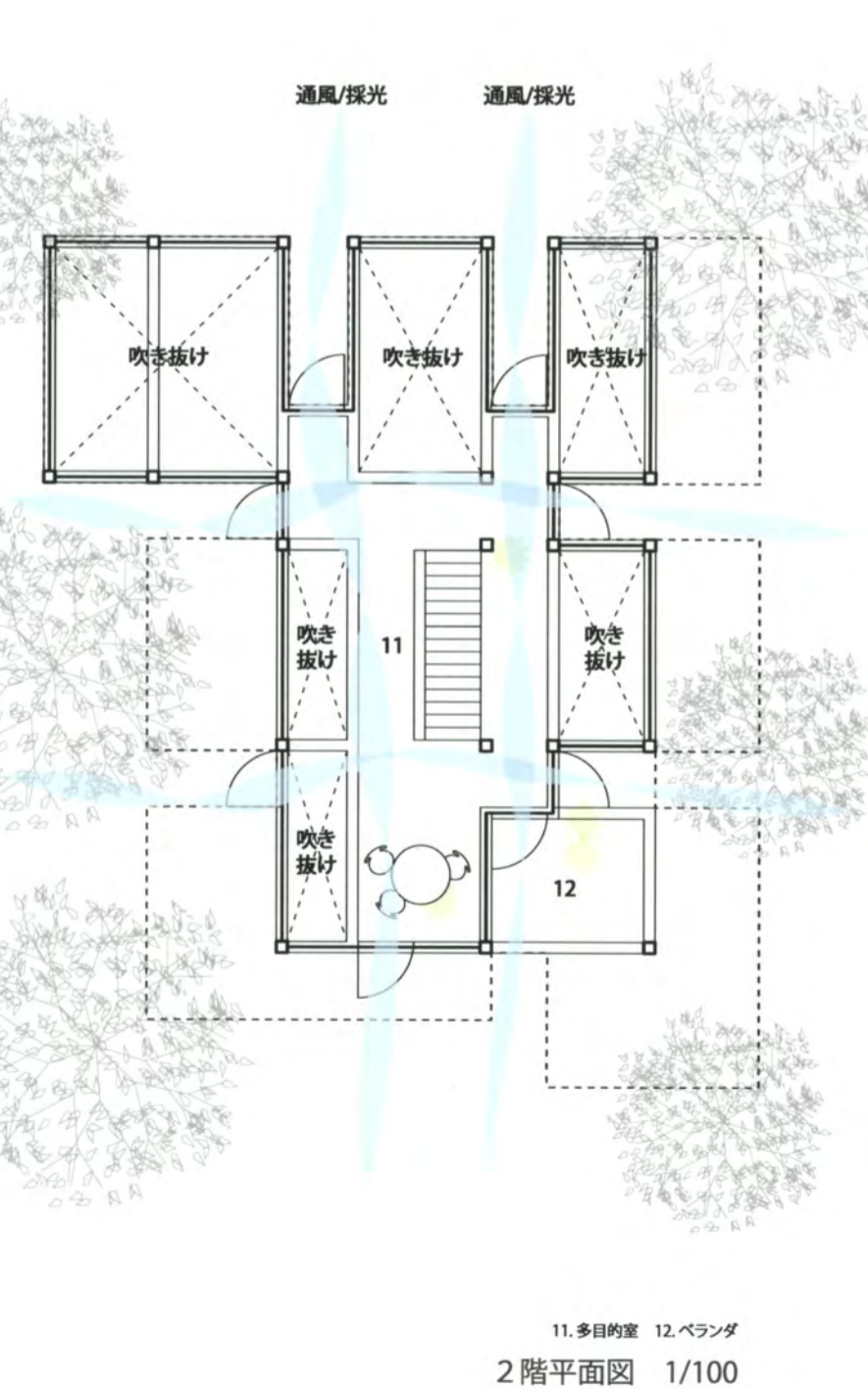
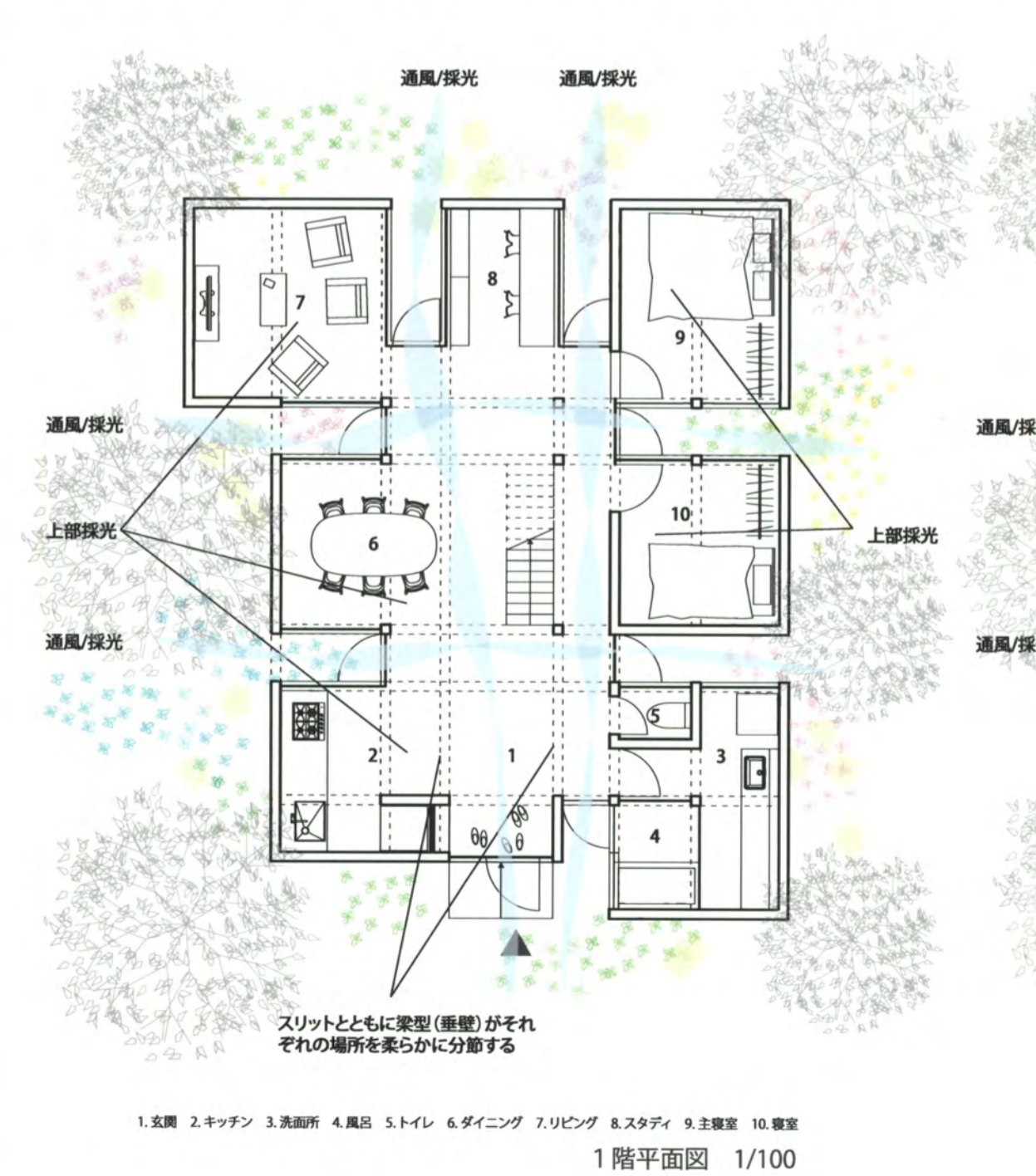
■はじめに
本提案は対象住宅Aを対象としたリノベーション提案です。
画一的なニュータウンの住宅プランを、多様な性格を持った場所が自然環境と接しながら全体として一体となった開放的な空間へリノベーションします。
本住宅モデルをきっかけとし、世代を問わない魅力ある住宅を供給することで、ニュータウン全体が将来へ持続的に継承されていくことを期待します。



■対象住宅
本提案では対象住宅Aを対象としたリノベーションを提案します。

■小さな場所が一体となった大きなワンルーム/光と風を導くスリット
夫婦+子供世帯のみならず高齢者もターゲットとした健康的な住宅へ刷新します。
まず、住宅全体を大きなワンルームとみなすことで物理的な平面・断面の文節をなくします。さらに、構造上問題のない部分にスリットを入れることで、間仕切りを持たずに空間を柔らかく分節し、多様な性格を持った小さな場所が一体となった大きなワンルーム空間を形成します。スリットは同時に、外部と内部を柔らかく接続させるとともに、自然光や通風を取り入れる装置となります。全体として減築もされ、コンパクトで効率的な住宅となります。

■改修平面図
1階で生活のほとんどが成り立つため、高齢者にも生活しやすいバリアフリー空間となっています。



■アクセノメトリック

既存の瓦屋根を使用
1階へ光を導く吹き抜け
採光・通風のための窓
外壁は耐久性等を考慮しガルバリウム鋼板へ変更
空間を柔らかく分節し、光と風を導くスリット
垂れ壁は場所を柔らかく分節しつつ、一方で光を反射、熱を蓄熱・放射
外壁は耐久性等を考慮しガルバリウム鋼板へ変更

■リノベーションコスト
合計¥20,100,000
仮設工事:1,000,000
解体工事:2,000,000
外壁・断熱工事:3,000,000
サッシ・ガラス工事:3,500,000
ボード・塗装工事:1,500,000
床工事:500,000
木製建具工事:100,000
植栽工事:1,500,000
雑工事:1,000,000
給排水衛生設備工事:3,500,000
電気設備工事:1,000,000
空調設備工事:1,500,000