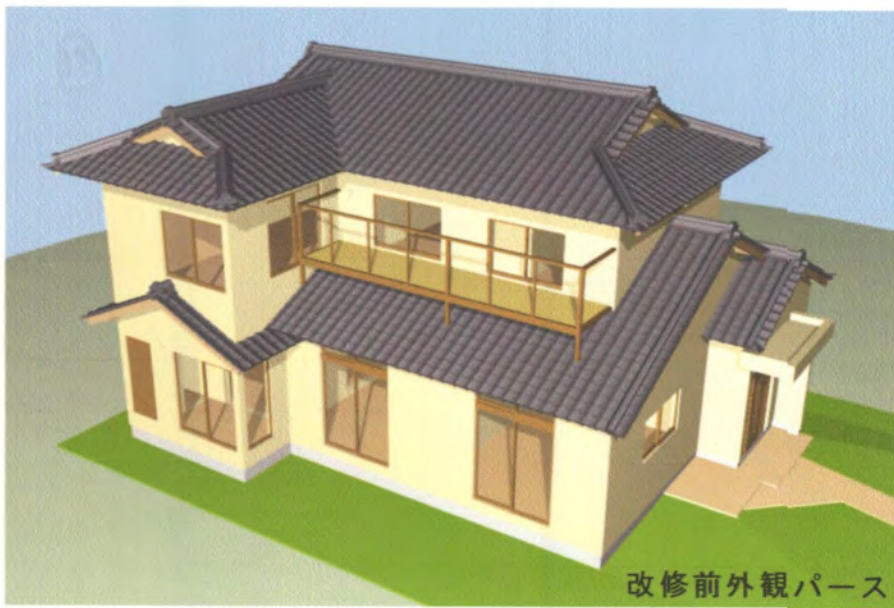
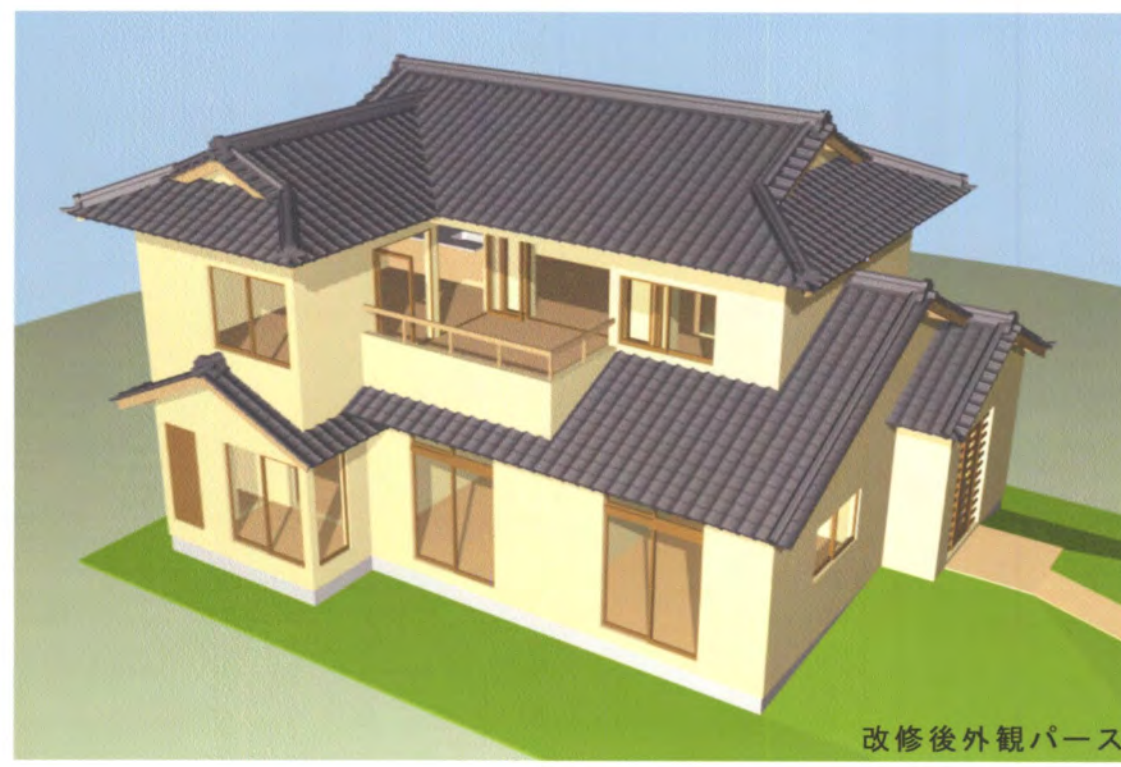


# 高蔵寺ニュータウン 空き家リノベーションアイデアコンペ

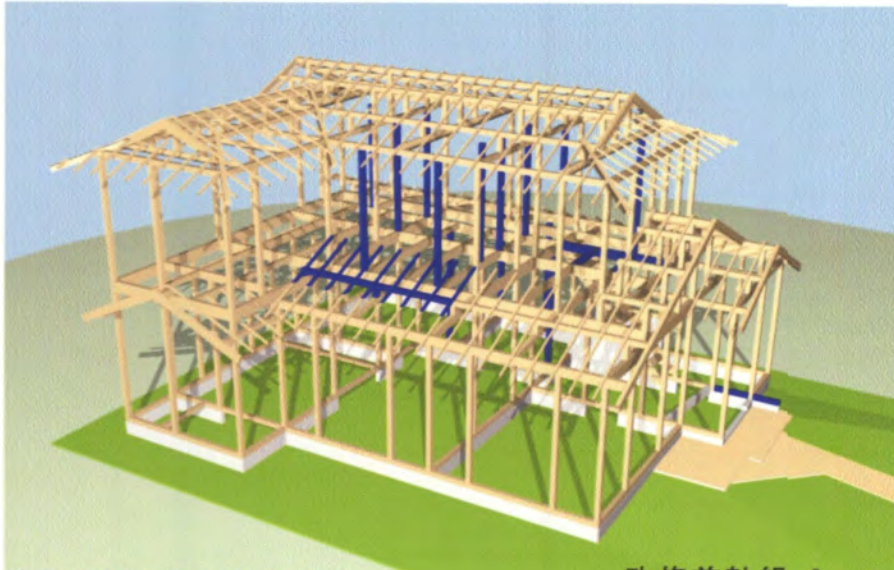
## 空に親しむ家



改修前外観パース

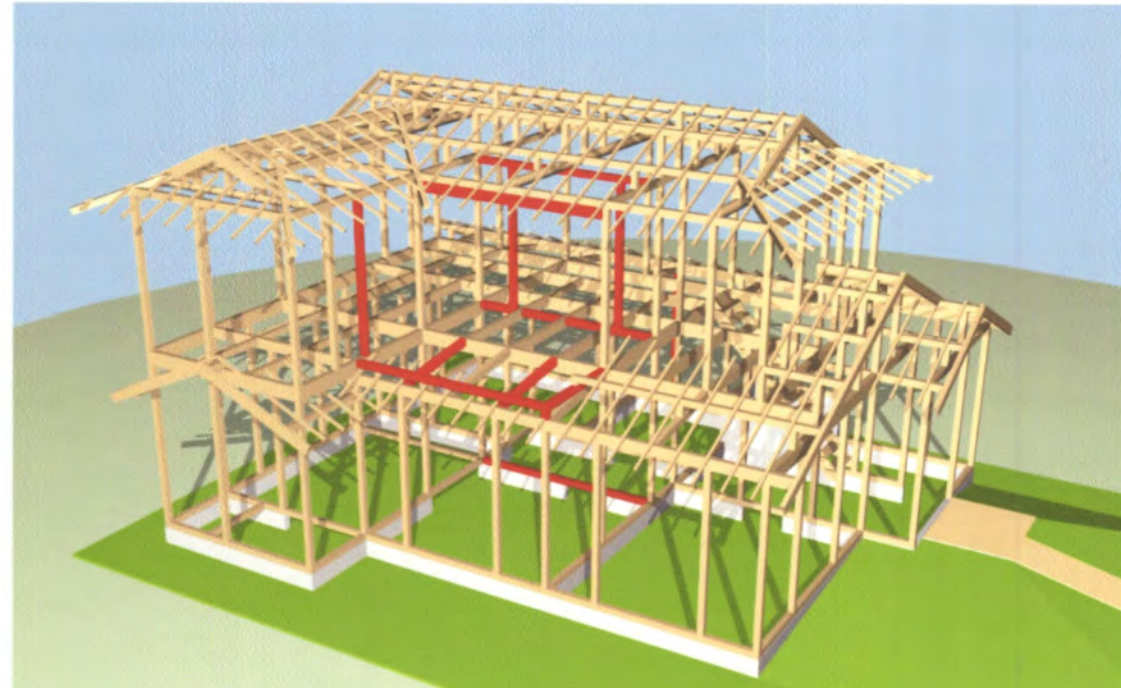


改修後外観パース



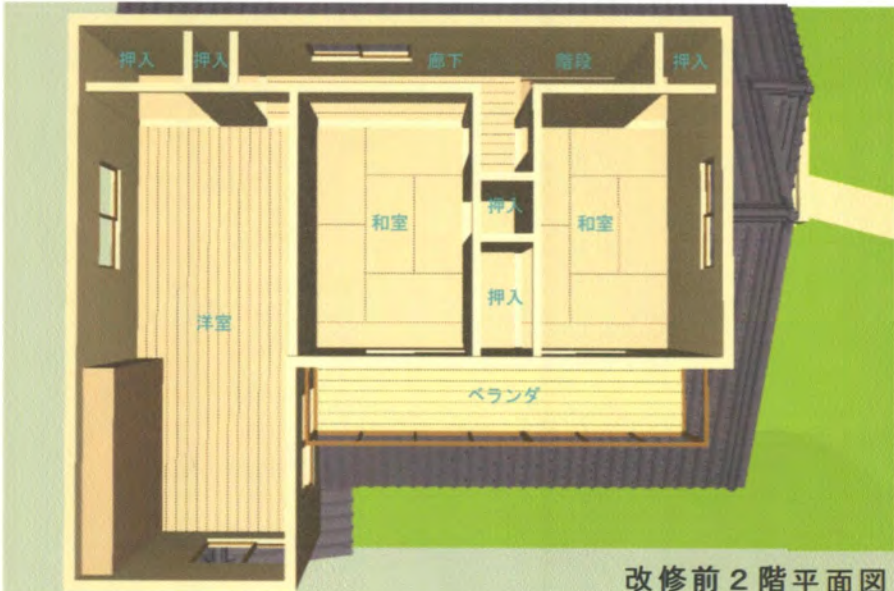
青色の軸組は撤去部材を示す

改修前軸組パース

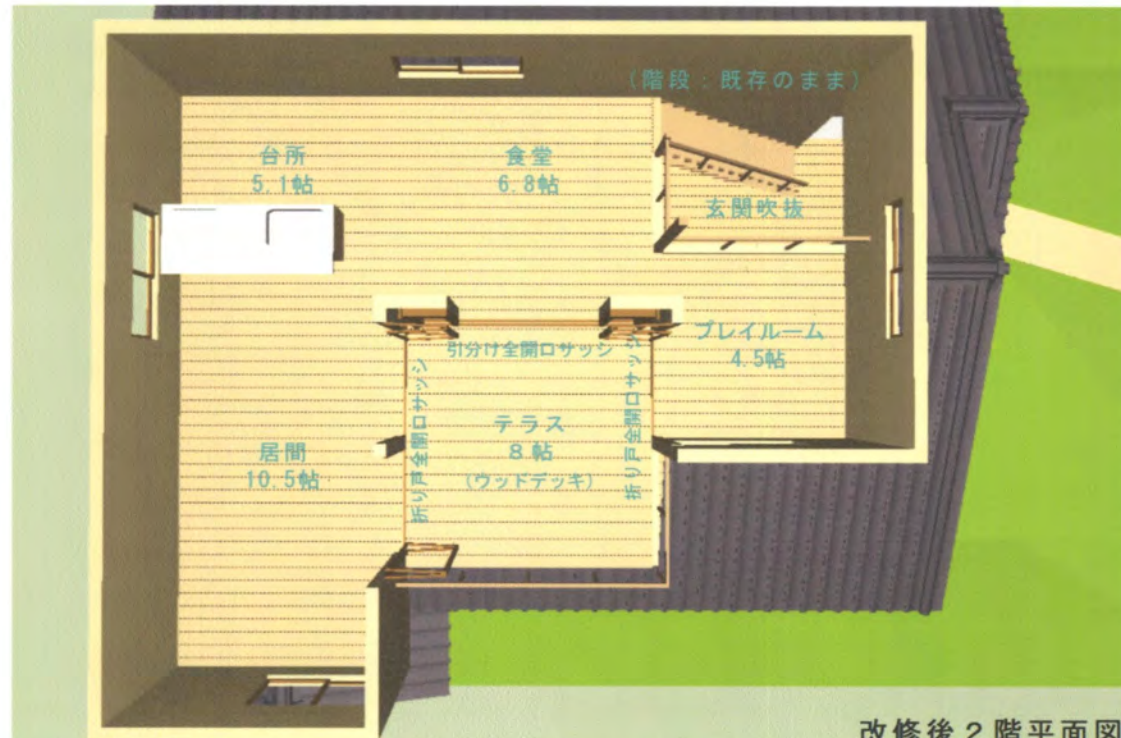


赤色の軸組は新設部材を示す

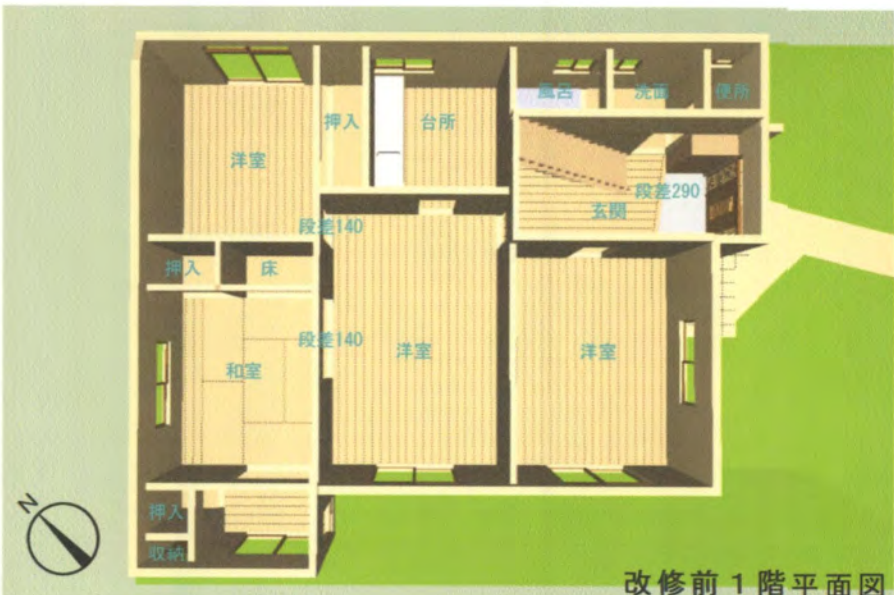
改修後軸組パース



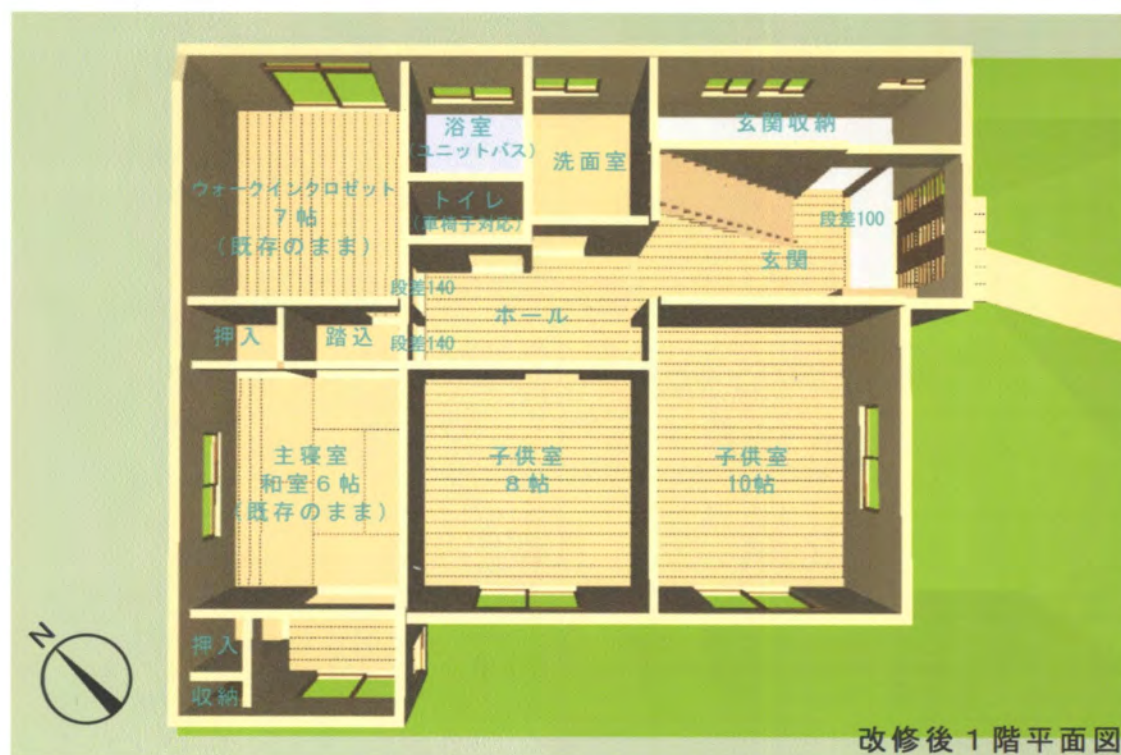
改修前2階平面図



改修後2階平面図



改修前1階平面図



改修後1階平面図

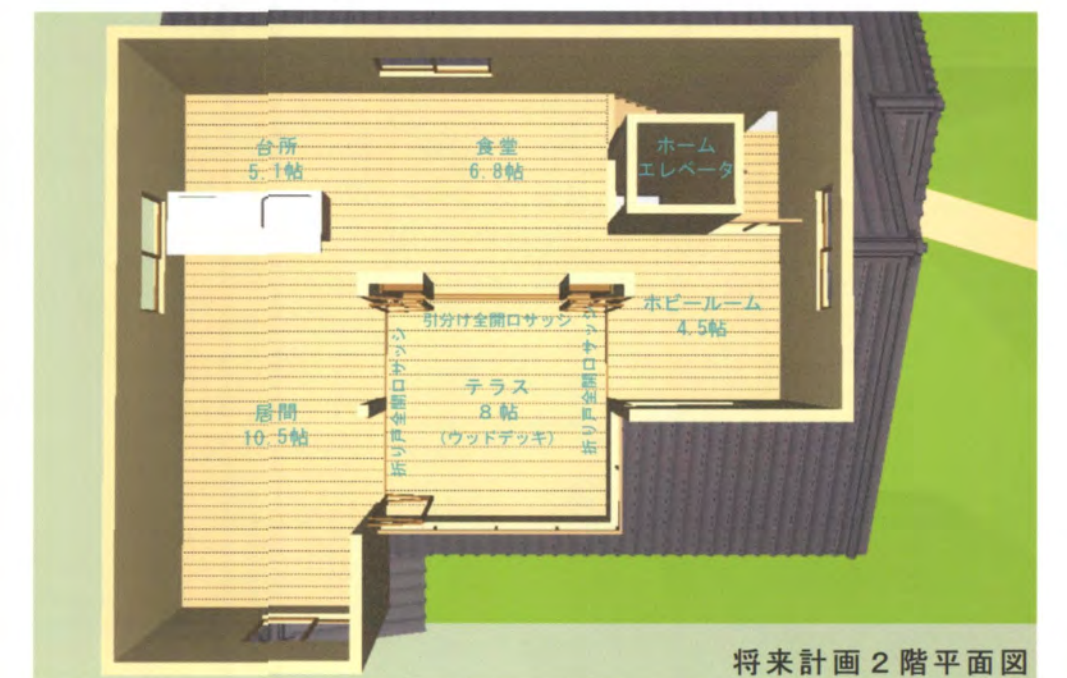


心地よい空間に大切なのは、広さや開放感、たとえば遠くまで見渡せることとか、窓から差し込む光や吹き抜ける風など、五感を通して自然を感じられることだと思います。

2階のパブリックゾーンの中央に設けたテラスは、家の中心であると共に、自然と触れ合う接点でもあり、この家の要となります。

オーナーとして、夫婦と育ちざかりの2人の子どもを想定します。子どもが成長するにつれ、家族がそれぞれ好きなことをしていても互いに干渉しないようないくつかの居場所が欲しくなります。テラスを囲んで繋がる居間、食堂、ブレイルームは、一体の空間でありながら多様な使い方を可能にします。テラスは、サッシを袖壁に引き込めば室内と一体となり、お茶を飲んだり、星を眺めたり、子どもの遊び場になったり、草花を育てたり、ライフスタイルに合わせて自由に使ってもらえます。

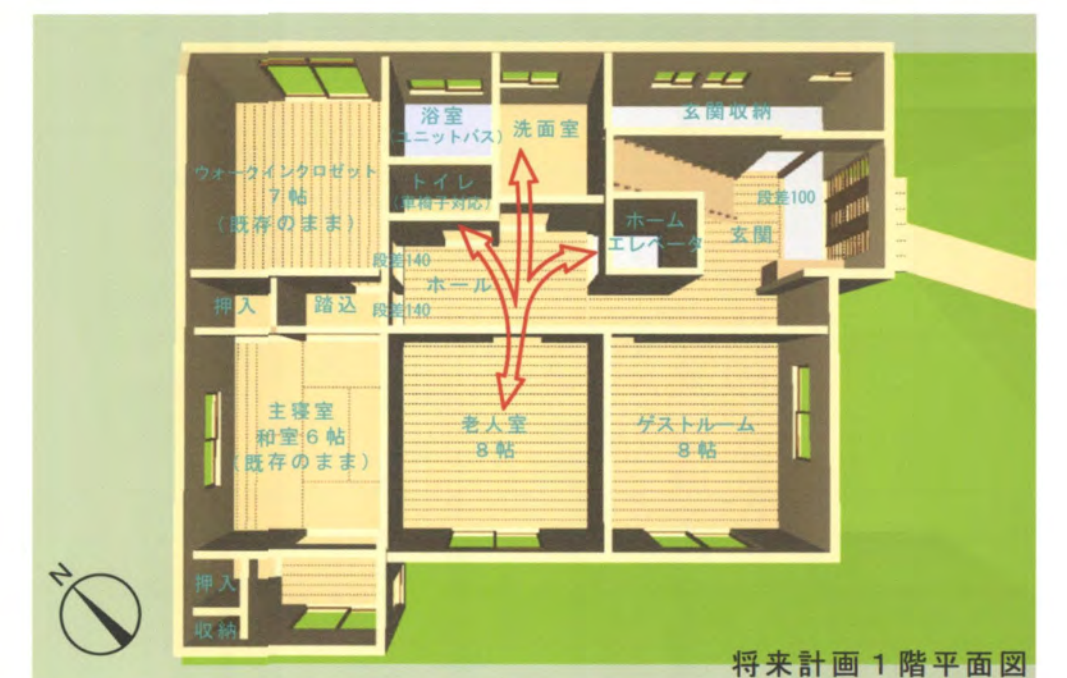
歳月が経てば子どもたちも巣立って行き、それまで別居していた両親も介護が必要になるかもしれません。その時には、吹抜にホームエレベーターを設置し、子供室を老人室として親と同居することも可能です。（もちろん、最初からホームエレベーターを設けることもできます。）



将来計画2階平面図



概念図



将来計画1階平面図

概算改修工事費	
<b>第1期工事</b>	
躯体改修工事	240,000円
外壁改修工事	1,600,000円
ウッドデッキ設置工事	650,000円
内装改修工事	1,700,000円
住設機器工事	1,700,000円
エアコン工事	360,000円
電気設備工事	550,000円
給排水衛生設備工事	360,000円
仮設工事・諸経費	700,000円
合計	7,860,000円
消費税	628,800円
<b>税込合計金額</b>	<b>8,488,800円</b>
<b>第2期工事</b>	
ホームエレベーター設置工事	3,500,000円
消費税	280,000円
<b>税込合計金額</b>	<b>3,780,000円</b>