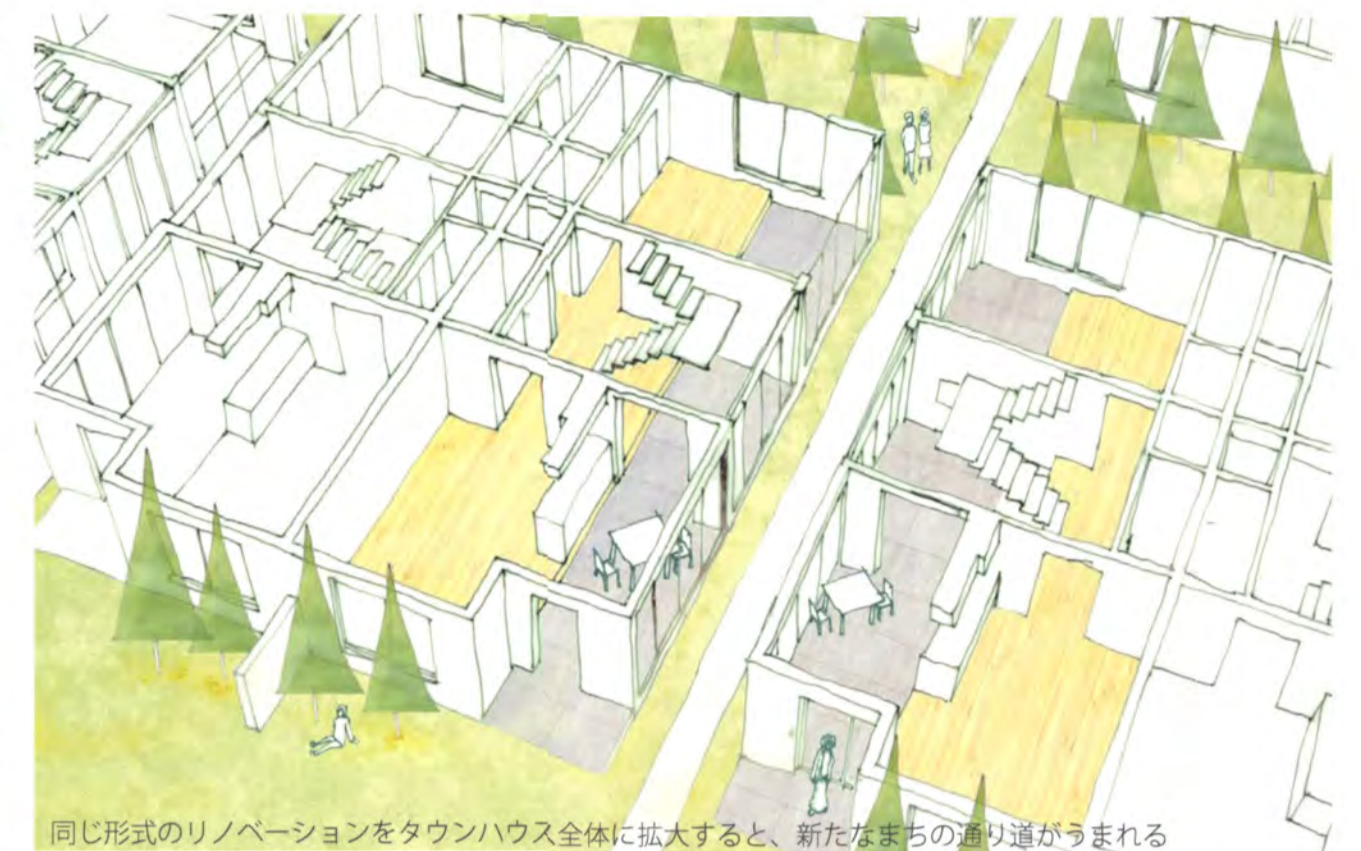




家の奥へとつながってゆく中間



同じ形式のリノベーションをタウンハウス全体に拡大すると、新たなまちの通り道がうまれる



窓の向こうに広がる通り道とお隣のいえ



扉を閉めると外部を感じつつ落ち着いた空間となる



2階はプライバシーの確保された空間

### 小さな家と大きなつながり —50%の減築から始まるまちの物語—

既存床の約50%を減築し、《小さな家》が近隣住戸や周辺環境との《大きなつながり》をもてるタウンハウスへとリノベーションします。

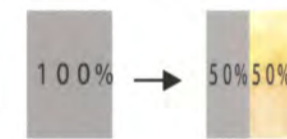
現代は少子高齢化が進行し、老夫婦・共働きの核家族・シングルマザーなど2-3人の《小さな家》は珍しくありません。また彼らにとって、誰かとつながりを持つ環境は、住みやすさの魅力として感じられるのではないのでしょうか。

こういった《小さな家》にとって、昭和55年に作られた対象住宅Bでは、日常生活の中で部屋が余ってしまいます。そこで、南北方向50%の床を減らします。その低層部を複層ガラスと断熱サッシによる余白としての土間とすることで、自然環境を感じられる、ご近所同士のコミュニティの場・住まい手の生活が溢れる場とします。

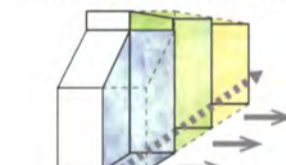
タウンハウスの余剰部分をまちへと解き放つことで、快適な住空間となるとともに、お隣さんやお向かいさんとの交流が生まれるきっかけを作ります。その様子は石尾台、高蔵寺ニュータウンに魅力的な風景を生み出します。

住み続ける高齢者にとっては「歩きたくなるまち」。新たな生活を始める子育て世代にとっては「住んでみたくなるまち」。ひとつのタウンハウスの減築からまちの物語が始まります。

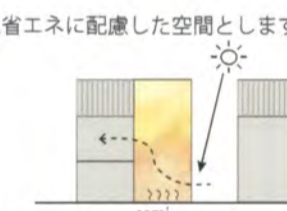
1. 既存住宅の50%減築します
2. 大きなつながりを作ります
3. 省エネに配慮した空間とします
4. 賑わいはまちへと溢れます



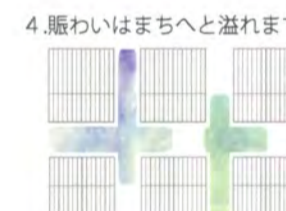
既存空間を《小さな家》の必要面積とする。床を減らし《大きなつながり》が生まれる余白をつくる



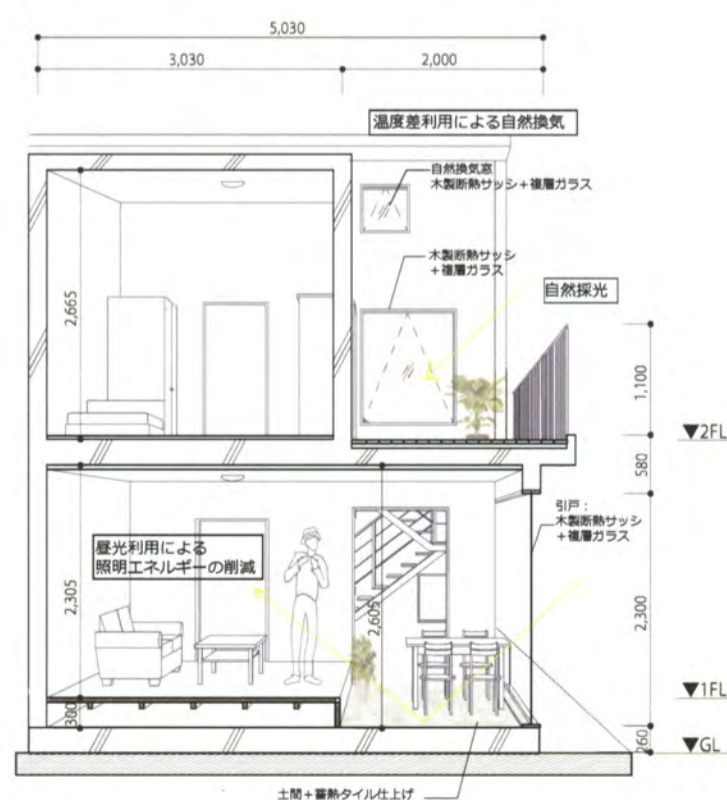
余白はプランに合わせ、それぞれの部屋に対応した土間として、3つに分割する。



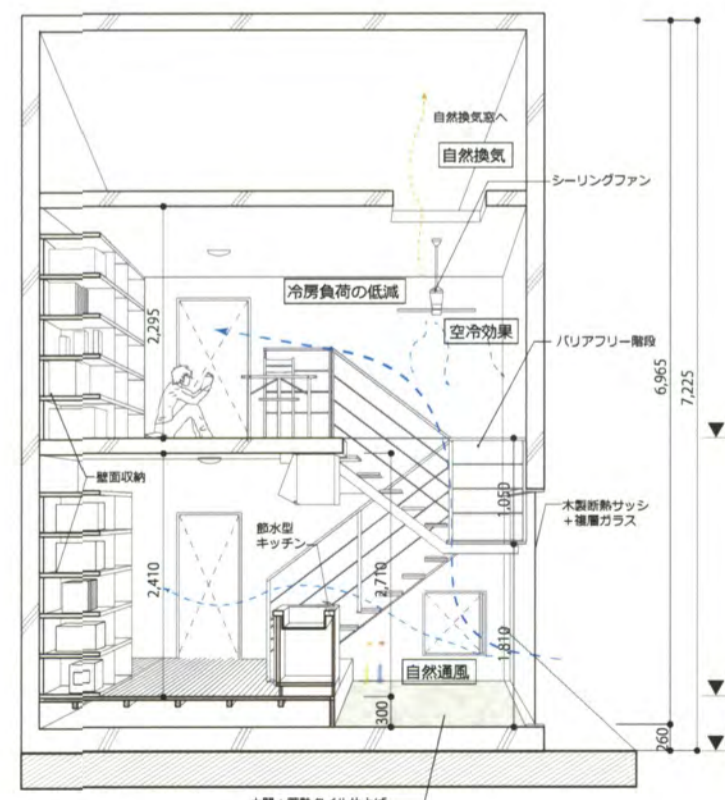
余白は光を導き、風を受け入れ、熱を蓄熱する。また吹抜により賑わいが2階まで届く構成とする。



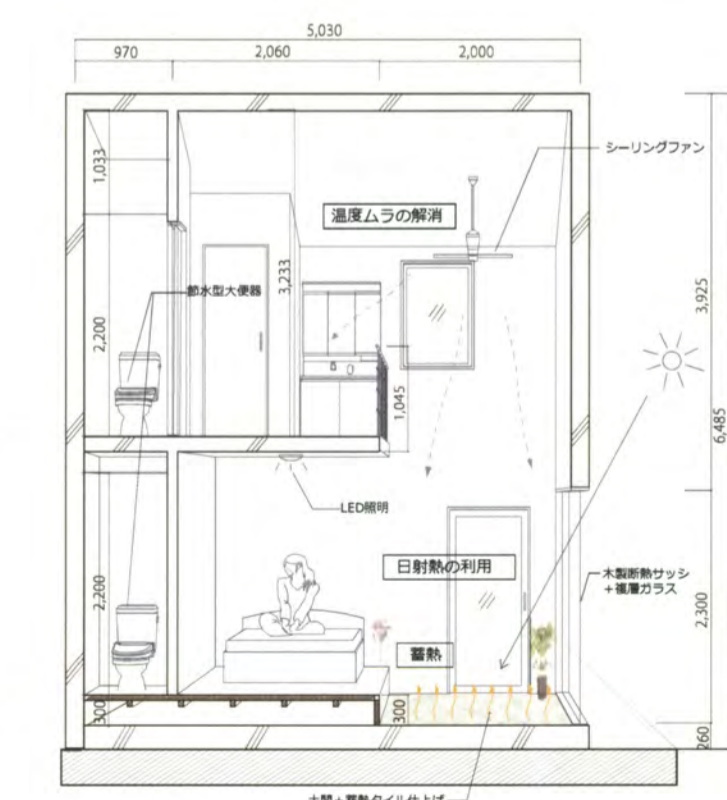
《大きなつながり》がまちに溢れることで、石尾台の風景が色づき始める。



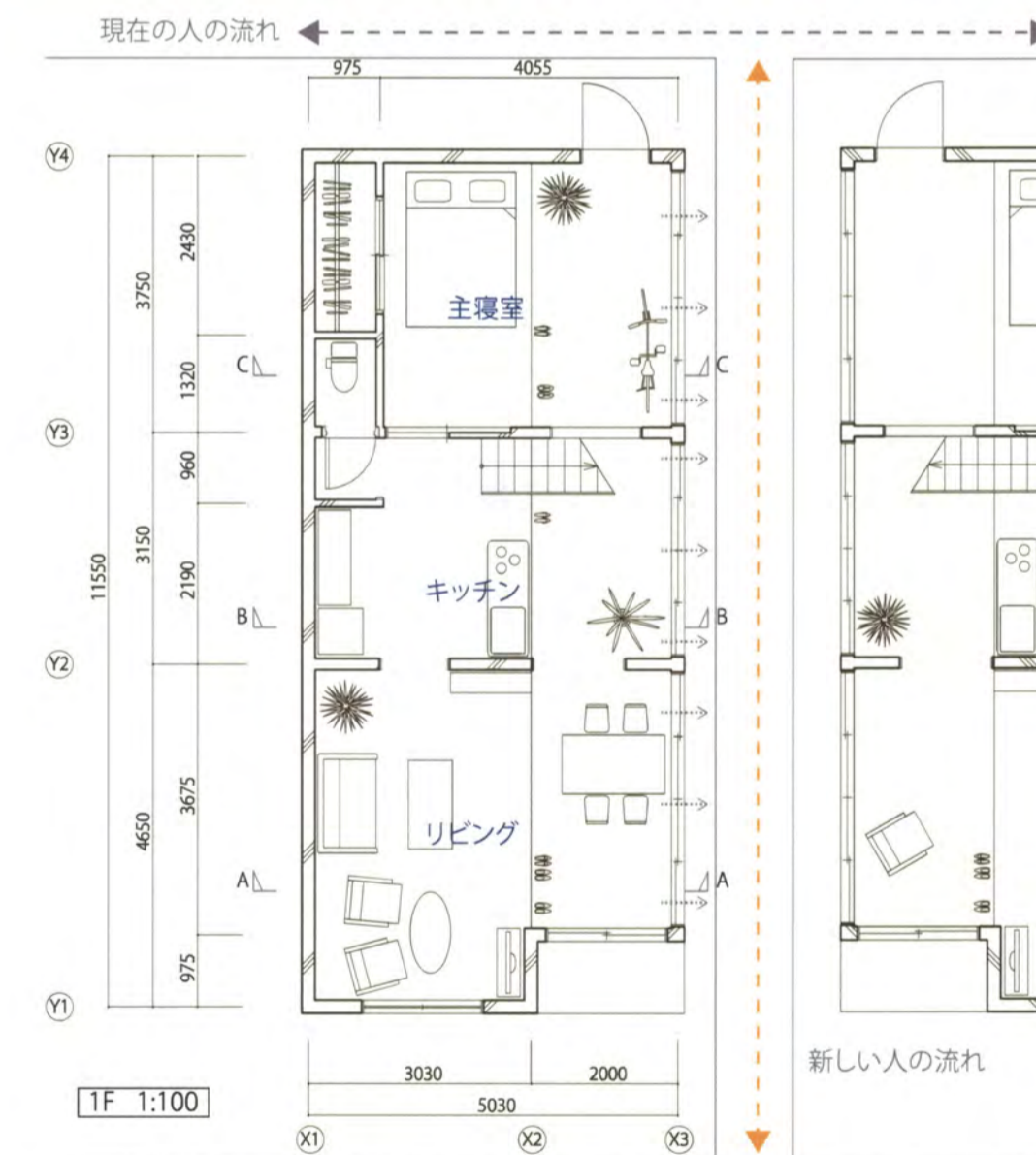
section A-A  
天井の低い落ち着いた雰囲気土間。お隣さんを招くことも一人でくつろぐこともでき、東南方向からのダイレクトゲインにより、自然光に溢れる明るいリビングとなる。



section B-B  
キッチンと吹抜をもつ土間。料理を作る雰囲気が外部にも内部にも気配として伝わる。窓を開けることで、外と一体的に食事ができる。中間期には自然通風・自然換気・空冷効果を得ることができ、冷房負荷をおさえることができる



section C-C  
趣味を見ることができの寝室のある土間。北側採光によるやわらかな光が得られる。また昼間の日射取得による蓄熱効果により、暖かな空気の層が形成され、快適な居住空間となる。



現在の人の流れ ← 右 →  
新しい人の流れ ↓ 上 ↑

今まで東西だけの流れだった街に南北のつながりを生み出します。余白は内部と外部の中間領域となり、住まい手は距離感を調整しながら生活することができる。賑わいが溢れることでお隣さん、お向かいさんだけでなく、街区を越えたまちのつながりが形成される。

項目	品名	数量	単価	金額	項目	品名	数量	単価	金額
床	蓄熱タイル300角	19.45 m <sup>2</sup>	6000円	116700円	その他	木製サッシ一式	-	-	1479100円
床	土間コンクリート	2.53 m <sup>2</sup>	12000円	30360円	その他	複層ガラス一式	-	-	708580円
床	県産材フローリング	20.11 m <sup>2</sup>	4700円	94517円	その他	シーリングファン	2台	72000円	144000円
壁	クロス	189.51 m <sup>2</sup>	1460円	276685円	その他	FB手すり	6.58m	40000円	263200円
天井	クロス	71.56 m <sup>2</sup>	1500円	107340円	その他	節水型トイレ	2台	130000円	260000円
その他	壁面収納	3台	50000円	150000円	その他	LED照明	6台	8200円	49200円
その他	キッチン	1台	170000円	170000円	その他	カーテンレール	3本	3000円	9000円
その他	階段	1個	428500円	428500円	その他	解体補修費	22.14 m <sup>2</sup>	-	357329円
合計 4,644,511円 (材料費のみ)									