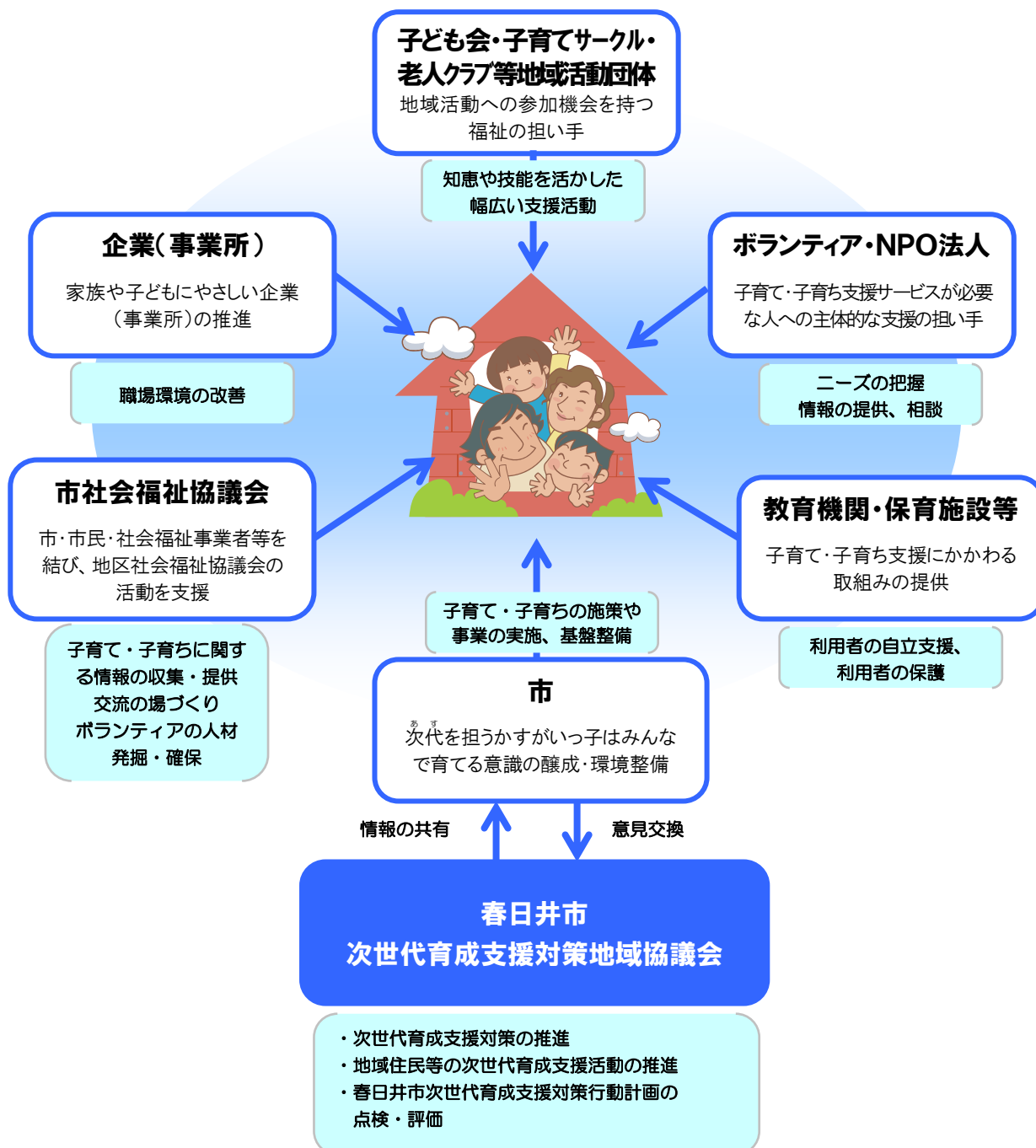


第5章 計画の推進

1 市民との協力関係の構築

子ども・若者の育成には、家庭や幼稚園、保育園、学校だけでなく、地域など様々な人たちとのかかわりが不可欠です。子育て・子育て支援活動を通じて、市民の福祉活動への関心が高まり、地域の課題は、最も身近な地域で解決する仕組みが構築され、多様な市民活動が重層的に行われるよう、市は「次代を担うかすがいっ子はみんなで育てる」という意識を醸成していきます。同時に、社会福祉協議会やNPO法人などの地域活動団体、子ども会や子育てサークル、ボランティア団体をはじめとする様々な地域団体との連携と協力関係を築いていきます。

次世代育成支援のまちづくりイメージ図



2 関係機関などとの連携

この計画の推進にあたっては、次代を担うかすがいっ子の育成環境を整備する視点から、庁内関係課との連携を図ることはもとより、児童相談センター、保健所、教育機関、警察などとの緊密な連携に努めます。

3 計画の進行管理・公表

この計画の進捗状況について、「春日井市次世代育成支援対策地域協議会」において第三者としての点検・評価を行い、市ホームページなどにより広く市民に公表するものとします。