

## 2 乳児・幼児



❖ 出産後に必要な手続きや手当などのお役立ち情報を紹介します。

### \* 出生届 \*

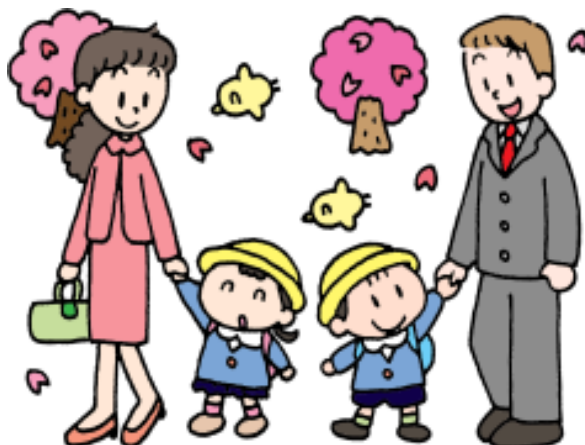
お子さんが生まれた日から14日以内に出生届を出しましょう。

担当 市民課 ☎85-6136

### \* 子ども医療費助成 \*

中学3年生までのお子さんが入院・通院したとき、医療保険適用後の自己負担額を助成します。

担当 保険医療年金課 ☎85-6194



### \* 子ども手当 \*

中学3年生までのお子さんを養育している人に手当を支給します。

※平成23年9月30日までの内容です。

平成23年10月以降は制度改正により変更となる可能性があります。

担当 子ども政策課

☎85-6201

### \* 私立幼稚園就園奨励費 \*

市内にお住まいで、私立幼稚園に通うお子さんがいる家庭へ補助金を交付します。

### \* 私立幼稚園給食費補助金 \*

市内にお住まいで、給食を実施する私立幼稚園に通うお子さんがいる家庭へ補助金を交付します。

担当 教育委員会教育総務課 ☎85-6436

❖利用できるサービス、健康診査、保育園、幼稚園などのお役立ち情報を紹介します。

### \* 妊産婦歯科健診 \*

妊産婦の健康管理のため、市内実施医療機関で歯科健診を受診するための妊産婦歯科健診受診票を交付します。

※母子健康手帳別冊の「母と子のしおり」内に添付されていますので、ご利用ください。

担当 健康増進課 ☎85-6164



### \* 児童ショートステイ \*

保護者の方が病気、出産、看護や育児疲れなどで一時的にお子さんの養育が困難な場合、原則として7日間を限度に、児童福祉施設でお子さんをお預かりします。

### \* 養育支援訪問 \*

出産直後などで育児や家事に不安のある家庭に、保健師やホームヘルパーが訪問します。

担当 子ども政策課 ☎85-6229

### \* 乳児健康診査（個別健診） \*

母子健康手帳別冊の「母と子のしおり」内にある「乳児健康診査受診票」をご利用ください。愛知県内の医療機関で受診ができます。なお、愛知県外の医療機関で受診される場合は助成制度があります。

### \* 乳幼児健康診査（集団健診） \*

4か月児健康診査、1歳6か月児健康診査、3歳児健康診査を実施します。

※対象時期に受診案内を送付します。

### \* 母親歯科健診 \*

お母さんの歯の健康状態を確認するため、お子さんの1歳6か月児健康診査時に実施します。

### \* 新生児訪問 \*

生後2か月までの乳児と母親を対象に、助産師が希望のあった家庭を訪問し、相談に応じます。

※母子健康手帳別冊「母と子のしおり」添付のハガキ等で連絡してください。

### \* こんにちは赤ちゃん訪問 \*

一定の研修を受けた訪問員（こんにちは赤ちゃん隊）が、生後1～3か月の乳児のいる家庭を訪問し、市の子育て情報の提供や健診・教室等を紹介します。

担当 子ども政策課 ☎85-6170

**\*ファミリー・サポート・センター\***

「仕事と子育ての両立のために」を目標とした会員組織で、保育園、幼稚園への送迎、お子さんのお預かりなどをします。

担当 ファミリー・サポート・センター  
(子育て子育て総合支援館内) ☎35-3516

**\*保育園\***

児童福祉法に基づく施設で、保護者の方が就労などにより、家庭で保育ができないときに、保育をします。

担当 保育課 ☎85-6202

**\*一時保育・一時預かり\***

概ね生後6か月からのお子さんを、保育園等でお預かりします。

担当 保育課 ☎85-6202  
子育て子育て総合支援館 ☎35-3501  
東部子育てセンター ☎92-7757



**\*新生児聴覚スクリーニング\***

新生児の難聴を早期発見するため、聴覚スクリーニングを実施します。

※市民病院での出生児とそれ以外の方で、検査費用が異なります。

担当 市民病院医事課 ☎57-0057

**\*幼稚園\***

学校教育法に基づく教育施設で、幼児期の特性を踏まえ、それぞれの園ごとに特徴を持って教育をします。

担当 学校教育課 ☎85-6442



**\*特定保育\***

1週間に2、3日の特定した日時に、保育園でお子さんをお預かりします。

**\*病後児保育\***

保育園などに通園中のお子さんが病気の回復期にあり、集団保育の困難な期間をお預かりします。

担当 保育課 ☎85-6202

❖ 育児に関する疑問や悩みごとなどの相談窓口を紹介します。

| 相談名                                            | 内容                                                                                                                   | 担当            |                     |
|------------------------------------------------|----------------------------------------------------------------------------------------------------------------------|---------------|---------------------|
| 児童虐待防止相談                                       | 児童虐待について相談に応じます<br>ホットライン(24 時間受付)<br>☎85-6487※緊急通報                                                                  | 子ども政策課        | ☎85-6229            |
| すくすく E メール相談                                   | Eメールで乳幼児の子育て相談に応じます<br><a href="http://www.city.kasuga.lg.jp/mirai/faq/">http://www.city.kasuga.lg.jp/mirai/faq/</a> |               | ☎85-6206            |
| 乳幼児健康相談<br>歯っぴー歯科相談<br>※面接相談は予約制。電話相談も実施しています。 | 乳幼児の発育や母乳、歯みがきなどの相談に、保健師、歯科衛生士等が応じます                                                                                 |               | ☎85-6170            |
| 育児相談                                           | 子育ての不安や悩みの相談に保育士が応じます                                                                                                | 全公私立保育園       | ☎各保育園               |
|                                                |                                                                                                                      | 子育て支援センター     | ☎85-8824            |
|                                                |                                                                                                                      | 神屋子育て支援センター   | ☎88-8333            |
|                                                |                                                                                                                      | 児童センター(水曜日のみ) | ☎87-6866<br>※電話相談のみ |
|                                                |                                                                                                                      | 子育て子育て総合支援館   | ☎35-3192            |
|                                                |                                                                                                                      | 東部子育てセンター     | ☎92-7757            |

❖ 小さなお子さんも楽しめる講座や教室、広場などを紹介します。参加してみましょう。

**\*子育てサポートキャラバン隊\***

0～2歳児とその保護者を対象に、おもちゃや絵本を車に積んで地域の公民館、ふれあいセンターなどに出向き、子育て支援サロンや子育て相談を行う移動型の地域子育て支援事業を実施します。

実施場所：南部ふれあいセンター、味美ふれあいセンター、坂下公民館、  
グリーンパレス春日井、鷹来子どもの家、関田公民館、上条集会所

実施時間：午前 10 時から午前 11 時 30 分まで  
(日程は広報・ホームページでお知らせします。)

※申込み不要、自由参加です。

担当 子ども政策課 ☎85-6206

**\*離乳食教室\***

お子さんの健康と発育のために、離乳食の進め方や作り方を学びます。

**\*食育のすすめ教室\***

食事とおやつを通して、お子さんの食生活について考えます。

**\*歯の健康教室\***

歯科健診、フッ化物塗布、歯科保健指導などを実施します。

担当 健康増進課 ☎85-6164

**\*こどもエコクラブ\***

幼児から高校生までの仲間（メンバー）2人以上と、活動を支える大人（サポーター）1人以上で登録をし、自然観察・調査やリサイクル活動など、地域の中で身近にできる地球にやさしい活動を自由に取り組みます。

担当 環境政策課 ☎85-6216

**\*園庭開放\***

入園前のお子さんと保護者の方を対象に、公立保育園の園庭を開放し、遊びの場を提供するとともに子育ての相談に応じます。

担当 保育課 ☎85-6205

**\*子育てサロン\***

地域に密着した公共施設を利用し、親子のふれあい遊びをしたり、子育てについての情報交換をします。

担当  
子育て支援センター  
(上八田保育園内)  
☎85-8824

**\*あそびむしくらぶ\***

四季を通じて身近な自然に触れ、親子で自然の中の心地よさや面白さを感じる機会を提供します。

担当 少年自然の家 ☎92-8211

**\*つどいの広場\***

主に、乳幼児（0～3歳）をもつ子育て中のお母さん、お父さんが気軽に集まって遊んだり、うち解けた雰囲気の中で育児について相談したり、語り合うことのできる場です。

実施場所：子育て応援広場キッコロ（特別養護老人ホーム春日井樹の里併設）  
四ツ家町字四ツ家 221 番地 1 ☎33-3666  
東部子育てセンター（サンマルシェ・アピタ館内）  
中央台2丁目5番地 ☎92-7757

担当 子ども政策課 ☎85-6206

### \*親子教室\*

手遊びや体操、リズム遊びなどいろいろな遊びを通して、親子のふれあいや親同士の交流を深めます。

|                       |          |
|-----------------------|----------|
| 担当 子育て支援センター（上八田保育園内） | ☎85-8824 |
| 神屋子育て支援センター（神屋保育園内）   | ☎88-8333 |
| 子育て子育て総合支援館           | ☎35-3501 |
| 交通児童遊園                | ☎81-1301 |
| 児童センター                | ☎87-6866 |

### \*育児講座\*

子育ての話や親子で楽しめるリズム遊びなどをします。

|                     |          |
|---------------------|----------|
| 担当 子育て子育て総合支援館      | ☎35-3501 |
| 子育て支援センター（上八田保育園内）  | ☎85-8824 |
| 神屋子育て支援センター（神屋保育園内） | ☎88-8333 |



### \*赤ちゃんのためのおはなし会\*

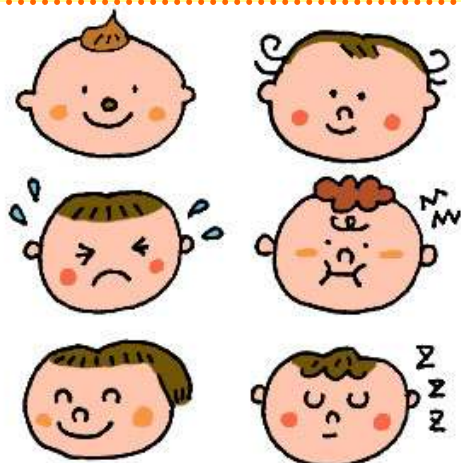
ブックスタートで絵本デビューした赤ちゃんと家族のために絵本の紹介や読み聞かせ、手遊びなどを通して、親子のふれあいを深め、赤ちゃんの図書館デビューをサポートします。

### \*紙芝居とお話を聞く会\*

子どもたちが本の世界の楽しさを知り、本に興味を持つように、紙芝居や絵本の読み聞かせをします。

※開催場所は図書館・各ふれあいセンター・公民館・グリーンパレス春日井です。

担当 図書館 ☎85-6800



### \*木片でつくるおもちゃ教室\*

いろいろな木片（こっば）を使って、形を見ながら連想し、自分で作る自分だけの、世界にひとつだけのおもちゃ作りをします。

担当 都市緑化植物園 ☎92-8711