

春日井の学校給食

学校給食の目標

1. 日常生活における食事について、正しい理解と望ましい習慣を養うこと
2. 学校生活を豊かにし、明るい社交性を養うこと
3. 食生活の合理化、栄養の改善及び健康の増進を図ること
4. 食糧の生産、配分及び消費について、正しい理解に導くこと

組織

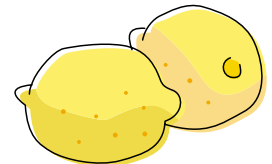
春日井市学校給食センター概要

- 所在地 〒486-0909
春日井市四ツ家町字ニツ杵127番地
TEL (0568) 32-9400
- 開設年月日 昭和43年4月1日
- 業務 市内小中学校の学校給食における統括部門であり、学校給食センター全体の管理運営を図る。
- 審議機関等 学校給食センター運営委員会
献立委員会

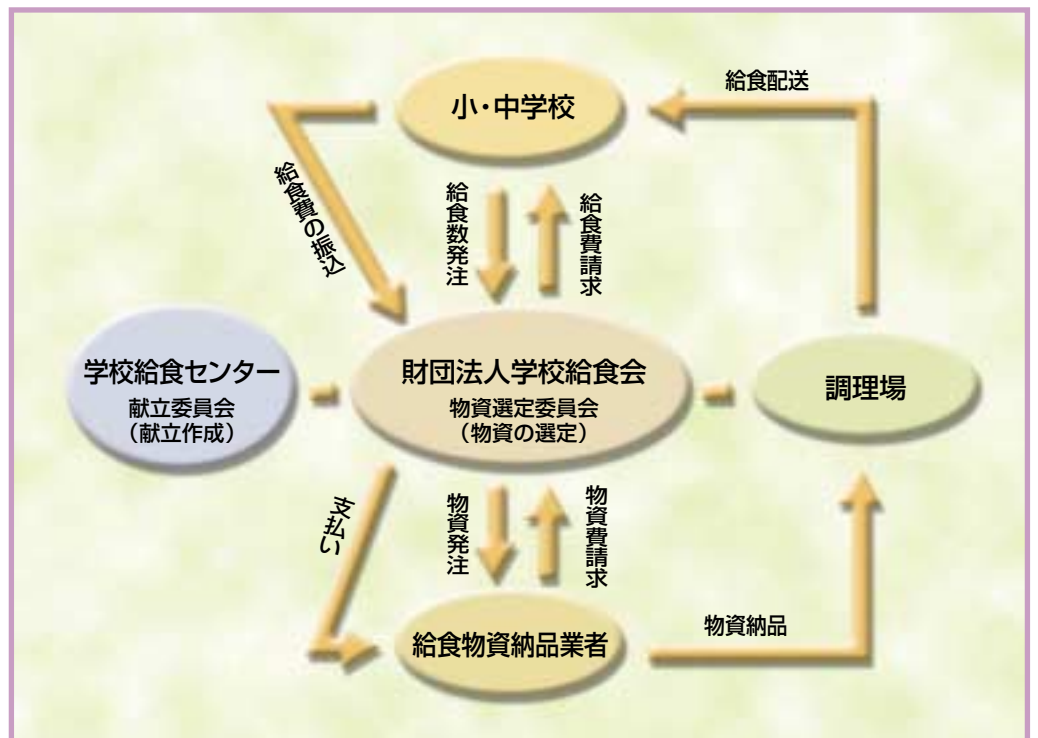
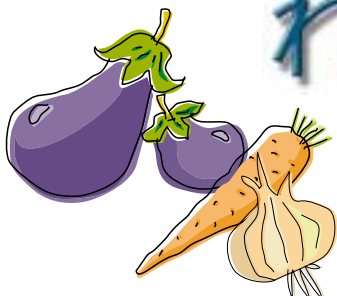
財団法人春日井市学校給食会概要

- 所在地 〒486-0909
春日井市四ツ家町字ニツ杵127番地
TEL (0568) 32-9400
- 開設年月日 昭和55年3月7日
- 業務 学校給食用物資の購入・調理・給食費の徴収等を行う。
- 審議機関等 (財)春日井市学校給食会理事会
(財)春日井市学校給食会評議員会
物資選定委員会

- 春日井市ホームページアドレス(学校給食のページ)
<http://www.city.kasugai.lg.jp/kodomo/school/6891/index.html>
- 春日井市公式モバイルサイトのアドレス(学校給食献立予定表)
<http://mobile.city.kasugai.lg.jp/index.cgi?page=1094>
※QRコードを読み取ることができる携帯電話の場合は、右のQRコードをご利用ください。
- Eメールアドレス kyusyoku@city.kasugai.lg.jp



業務の流れ

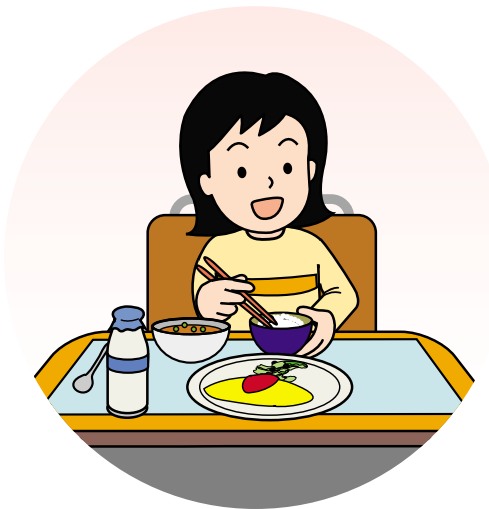
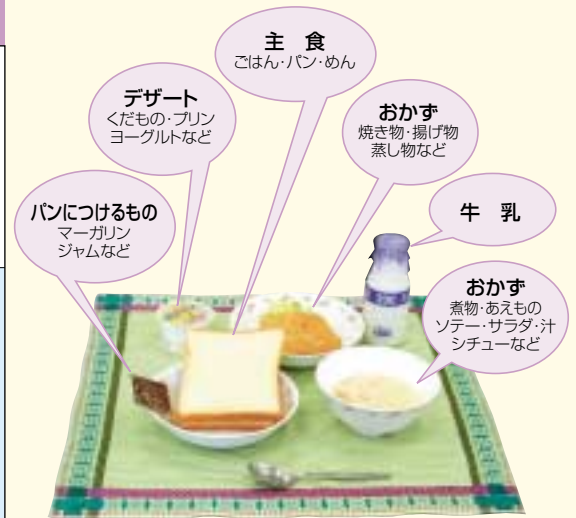


給食のかたちと栄養価

一人1回当たりの栄養基準量

	エネルギー kcal	たんぱく質 g	無機質		ビタミン				食物繊維 g	食塩相当量 g	
			カルシウム mg	鉄 mg	A <small>レチノール当量</small> μg	B1 mg	B2 mg	C mg			
小学校	低学年	580	21	300	3.0	120	0.3	0.3	20	5.5	3g以下
	中学年	650	24	330	3.0	130	0.3	0.4	20	6.5	
	高学年	730	28	350	3.0	150	0.4	0.4	25	7.0	
中学校	830	32	400	4.0	190	0.4	0.5	25	8.0		

(平成15年5月30日改訂)



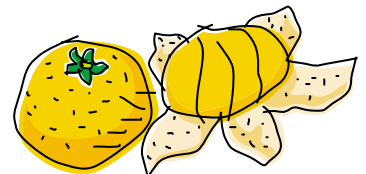
給食費 (1食当たり)

小学校 200円 (平成11年4月改正)
 中学校 235円 (//)



今年の献立目標

- | | | | |
|-----|-------------------------|-----|--------------|
| 4月 | おいしい魚料理を食べよう | 11月 | 根菜類を食べよう |
| 5月 | カルシウムをとろう | 12月 | 食物せんいをとろう |
| 6月 | 愛知の味を楽しもう | 1月 | 家庭の自慢料理を食べよう |
| 7月 | 夏野菜の料理を食べよう | 2月 | 植物性たんぱく質をとろう |
| 9月 | ビタミンB ₁ をとろう | 3月 | 好ききらいなく食べよう |
| 10月 | 秋の味覚を味わおう | | |



市ホームページで、食材やアレルギー物質がわかる献立表を掲載しています。
 また、携帯電話の市公式モバイルサイトにも献立表を掲載しています。

今、なぜ食育なんだろう

1

朝ごはん、昼ごはん、夕ごはん、きちんと食べていますか？

朝食は一日元気に楽しく生活する上で、とても大切な役割を担っています。毎日きちんと朝食をとるよう心がけましょう。

平成19年 愛知県小中学校長会、尾張・三河地区小中学校 児童生徒4,774人

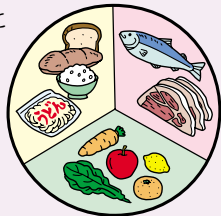
回 答	小学校	中学校
毎日、食べている	90%	91%
一週間で、半分ぐらいは食べている	7%	5%
一週間で、1・2回ぐらいは食べている	2%	2%
食べていない	1%	2%

2

ご飯、野菜、肉、魚など、何でも好き嫌いせず食べていますか？

食べ物が持つ栄養はそれぞれ違います。大切なことはバランス良く食べることです。

たとえば野菜は350g
…大人1日に必要な野菜摂取量
(うち緑黄色野菜は120g)



3

無理なダイエットはしていませんか？

必要のないダイエットは身体の成長に悪い影響を与え、病気の原因になることがあります。また骨の形成は10代後半にほぼ完成することから、子どもの頃からの健全な食生活が大切です。



4

食べ物の安全性について知らないまま食べていませんか？

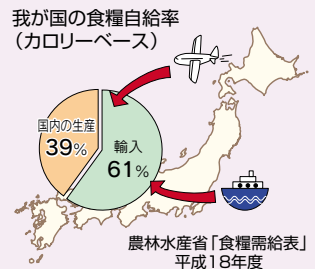
食品を選ぶために必要な表示に、「消費期限」と「賞味期限」「保存方法」の表示があります。活用しましょう。

消費期限
○年○月○日
保存方法
直射日光及び高温多湿を避けて保存してください。

5

食べ物がどこで作られているか知っていますか？

これまでどおり輸入できなくなる可能性もあります。自分たちの食べるものは、できるだけ自分たちの国で作ることが大切です。



6

食べ残していませんか？

肉や魚はもちろん、野菜や果物などの食べ物は、もともと生き物です。そして、生産者や調理をした人のおかげで食べられることへの感謝の気持ちを忘れず、食べ残したり、捨てたりしないよう心がけましょう。



7

地域に昔から伝わる料理を食べたことがありますか？

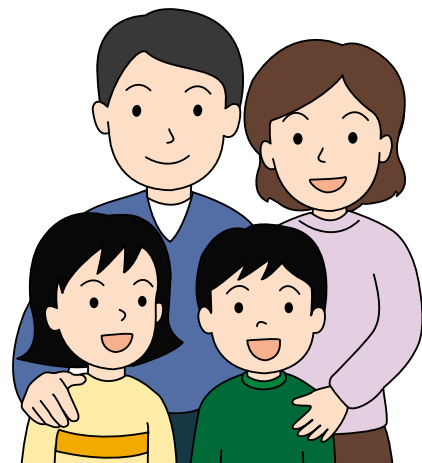
長い時間をかけて家庭や地域で受け継がれてきた郷土料理等の食文化は、まさにその家庭や地域の宝物です。

これからも末永く伝えていきたいですね。給食ではこんなものができました。

「ひきずり」「人参ご飯」「切干し大根の煮物」

いただきます

みんなであべたらおいしいね



毎年6月は「食育月間」

毎月19日は「食育の日」

前並調理場

- 所在地 〒486-0909 春日井市四ツ家町字二ツ杵127番地
- 開設年月日 昭和48年4月1日
- 対象校 春日井小・鷹来小・牛山小・八幡小・松原小
西山小・大手小・松山小・東野小・丸田小
西部中・鷹来中・松原中
- 食数 8,000食(能力8,500食)

藤山台調理場

- 所在地 〒487-0035 春日井市藤山台1丁目2番地
- 開設年月日 昭和43年5月1日
- 対象校 坂下小・西尾小・玉川小・藤山台小・藤山台東小
高森台小・中央台小・神屋小・石尾台小
東高森台小・押沢台小
坂下中・藤山台中・高森台中・石尾台中
- 食数 4,800食(能力6,000食)

前並調理場

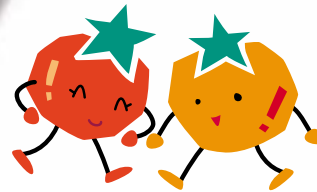
春日井市四ツ家町字二ツ杵127番地
TEL 0568-32-4227

春日井市学校給食センター (財)春日井市学校給食会

春日井市四ツ家町字二ツ杵127番地
TEL 0568-32-9400

藤山台調理場

春日井市藤山台1丁目2番地
TEL 0568-91-3004



稲口調理場

春日井市稲口町3丁目14番地1
TEL 0568-33-0138

白山調理場

春日井市白山町4丁目3番地6
TEL 0568-51-6700

稲口調理場

- 所在地 〒486-0905 春日井市稲口町3丁目14番地1
- 開設年月日 昭和50年4月1日
- 対象校 味美小・白山小・勝川小・鳥居松小・小野小
山王小・柏原小・上条小
中部中・知多中・柏原中・味美中
- 食数 7,900食(能力8,500食)

白山調理場

- 所在地 〒487-0034 春日井市白山町4丁目3番地6
- 開設年月日 昭和54年4月1日
- 対象校 篠木小・高座小・不二小・神領小・岩成台小
西藤山台小・岩成台西小・北城小・篠原小・出川小
東部中・高蔵寺中・南城中・岩成台中
- 食数 7,500食(能力7,500食)