



藤ノ木公園

片道 3km (45分)

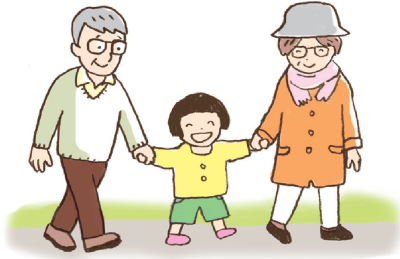
出川橋

広場やテニスコートがある川沿いの「内津川緑地」を歩くコース



内津川緑地

春日井駅南の庄内川から少年自然の家付近まで延びる内津川および大谷川沿いの緑道です。所々に広場やテニスコートもあります。



WC トイレ

注意

★1 公園へは、歩道を降りて少し歩きます。

★2 四ツ池橋から出川橋までは緑地の横に車道がありますが、歩道がないため、緑地を歩いてください。



春日井市ホームページ
消費カロリー・歩数など
確認できます。



道風くんの春日井マップ
コースをより詳細に
確認できます。



・時間は普通歩行(4km/時)で歩いた場合