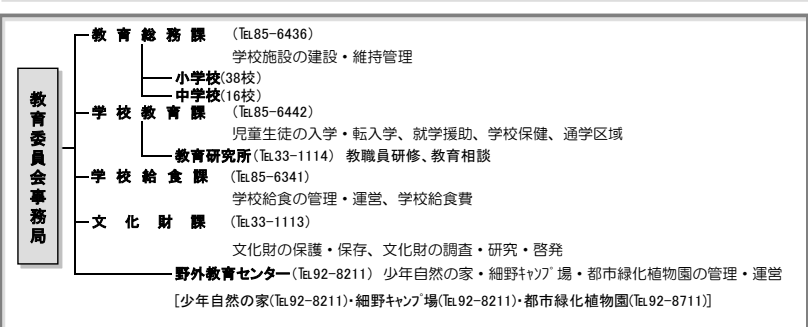
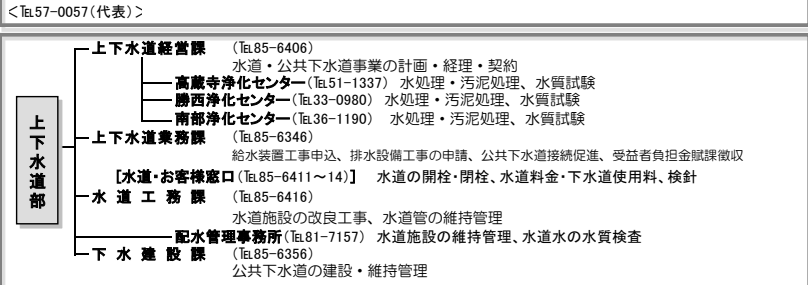
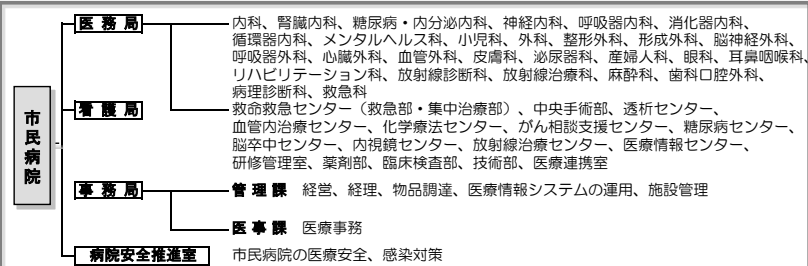
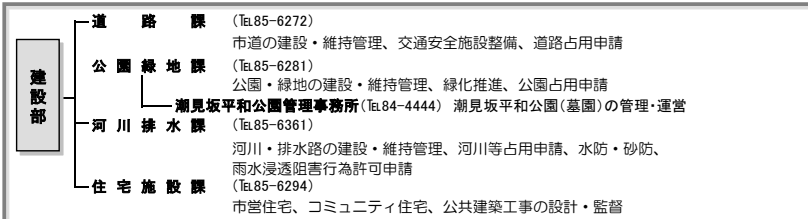
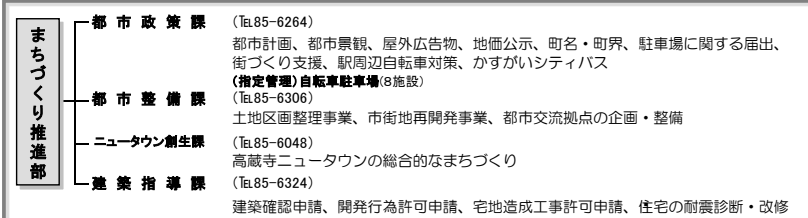
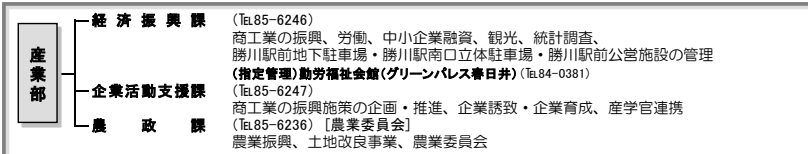
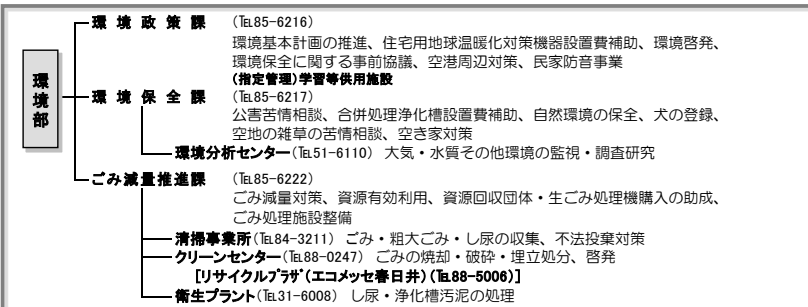
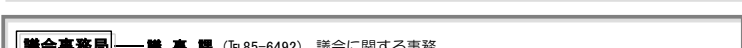
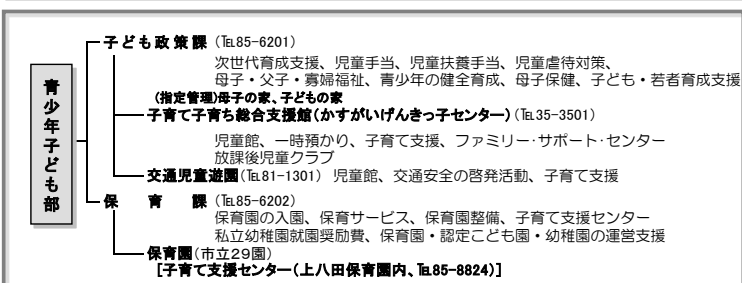
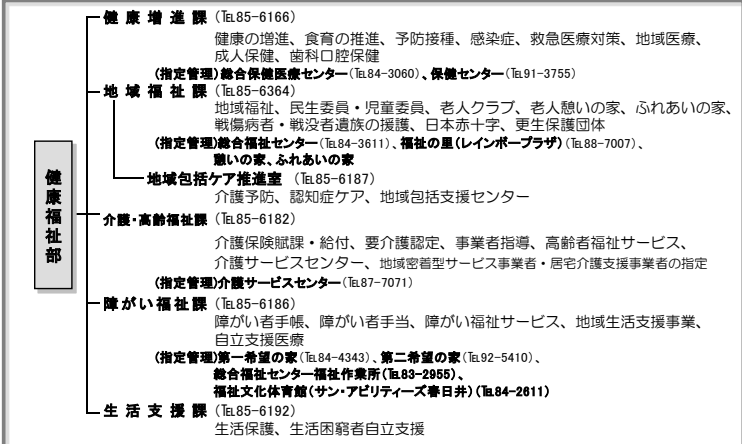
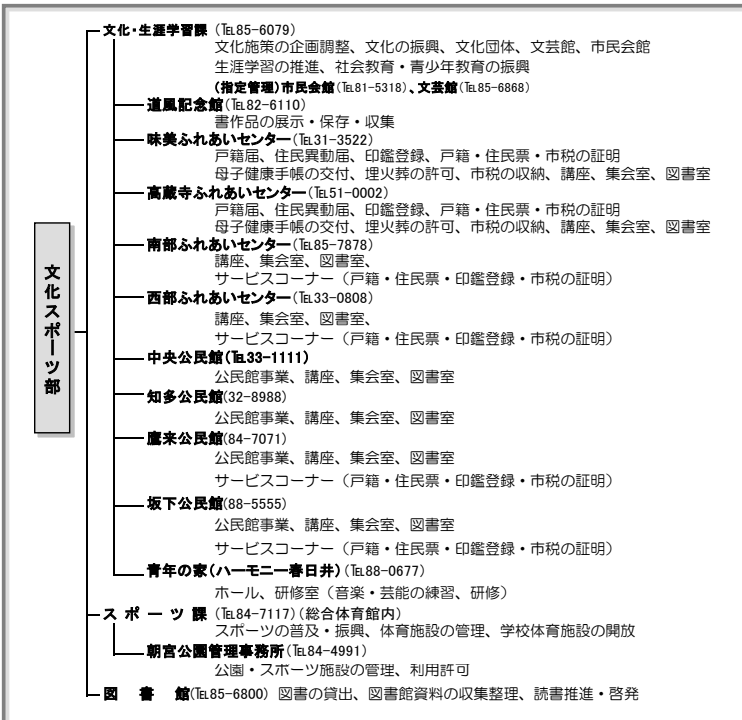
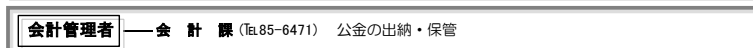
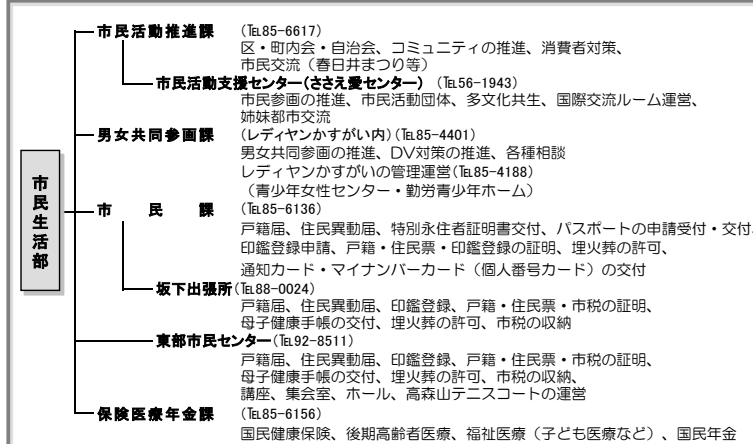
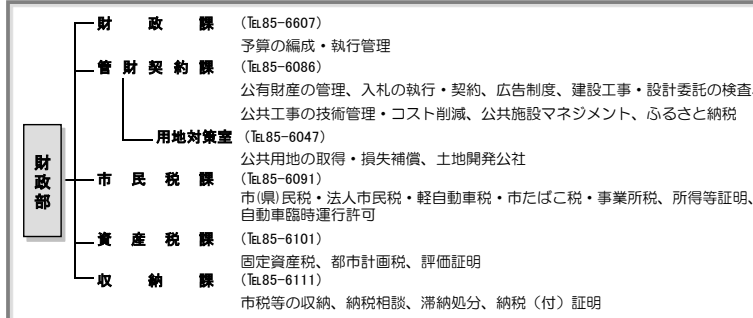
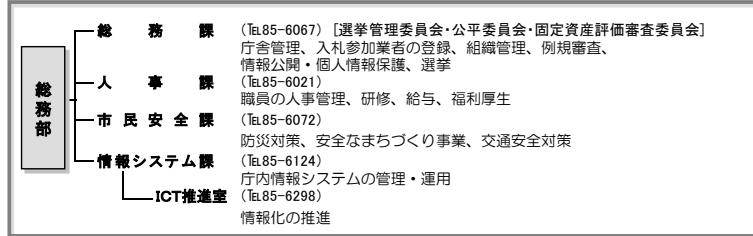
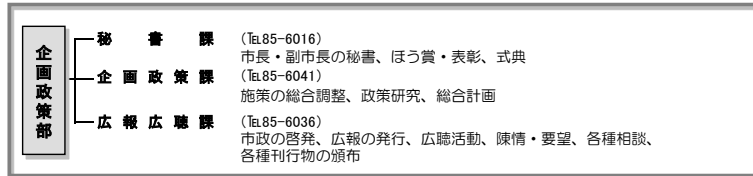


市役所の組織と主な業務 (平成30年4月1日現在)



◆戸籍・住民票・印鑑登録・市税の証明は、次のサービスコーナーでも行っています。

- ・南部ふれあいセンター (Tel.85-7878)
- ・西部ふれあいセンター (Tel.33-0808)
- ・鷹来公民館 (Tel.84-7071)
- ・坂下公民館 (Tel.88-5555)
- ・グリーンパレス春日井 (Tel.84-0393) (勤労福祉会館)
- ・ルネック7階住民票の写し等交付所 (Tel.34-6800) ※ルネックでは、住民票の交付と印鑑登録の証明のみ行っています。

◆時間外取扱業務を次のとおり行っています。

- 市民課 (Tel.85-6136) 【水曜日】午後7時30分まで(開庁日) 【日曜日】午前8時30分～正午、午後1時～午後5時 (第3日曜日、祝日等を除きます。)
- ・戸籍・住民異動の届出
- ・戸籍・住民票に関する証明
- ・印鑑登録申請と証明
- ・パスポートの交付(水曜日は除きます。)

- 市民税課 (Tel.85-6091) 【日曜日】午前8時30分～正午、午後1時～午後5時 (第3日曜日、祝日等を除きます。)
- ・市民税などに関する証明

- 収納課 (Tel.85-6111) 【水曜日】午後7時まで(開庁日) 【毎月最終の日曜日】 午前9時～正午、午後1時～午後4時 (5月と12月は別日程です。)
- ・市税等の納付、納税相談

- 保険医療年金課 (Tel.85-6156) 【毎月最終の日曜日】 午前9時～正午、午後1時～午後5時 (5月と12月は別日程です。)
- ・国民健康保険の加入及び脱退の届出

◆ご注意ください
時間外に取扱いができない業務があります。詳しくは各課にお問い合わせください。

◆組織に関することは、総務部総務課へ (Tel.85-6068)