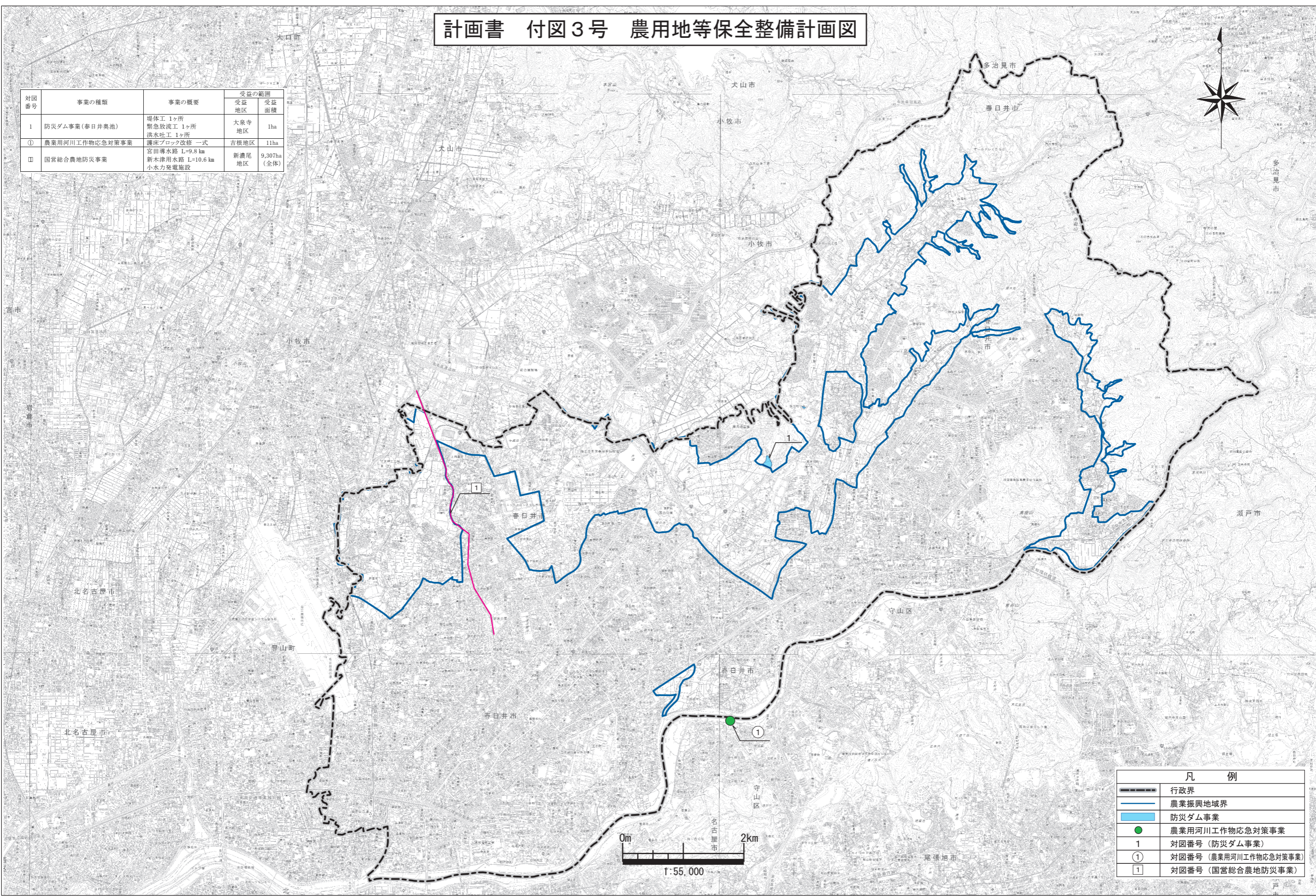


計画書 付図3号 農用地等保全整備計画図

対図番号	事業の種類	事業の概要	受益の範囲	
			受益地区	受益面積
1	防災ダム事業(春日井奥池)	堤体工 1ヶ所 緊急放流工 1ヶ所 洪水吐工 1ヶ所	大泉寺地区	1ha
①	農業用河川工作物応急対策事業	護床ブロック改修 一式	吉根地区	11ha
Ⅱ	国営総合農地防災事業	宮田導水路 L=9.8 km 新木津用水路 L=10.6 km 小水力発電施設	新濃尾地区	9,307ha (全体)



凡 例	
	行政界
	農業振興地域界
	防災ダム事業
	農業用河川工作物応急対策事業
1	対図番号(防災ダム事業)
①	対図番号(農業用河川工作物応急対策事業)
Ⅱ	対図番号(国営総合農地防災事業)