

障がい者福祉の状況

平成25年8月

春日井市健康福祉部障がい福祉課

1 障がい者手帳所持者数

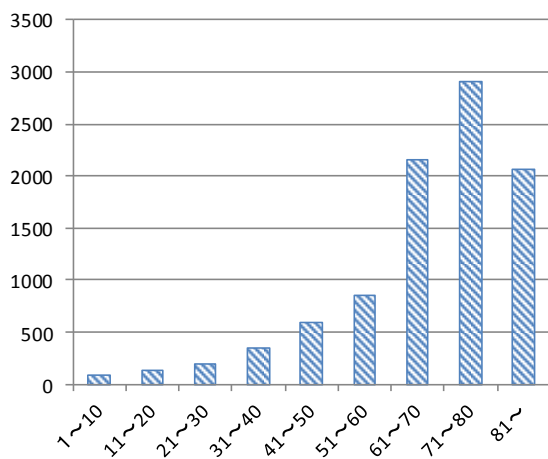
(1) 障がい者手帳所持者数の推移

	平成22年度	平成23年度	平成24年度
身体障がい者手帳	8,806人 (2.86%)	8,945人 (2.90%)	9,244人 (2.99%)
療育手帳	1,754人 (0.57%)	1,805人 (0.59%)	1,853人 (0.60%)
精神障がい者保健福祉手帳	1,405人 (0.46%)	1,514人 (0.49%)	1,647人 (0.53%)
合計	11,965人 (3.88%)	12,264人 (3.97%)	12,744人 (4.12%)

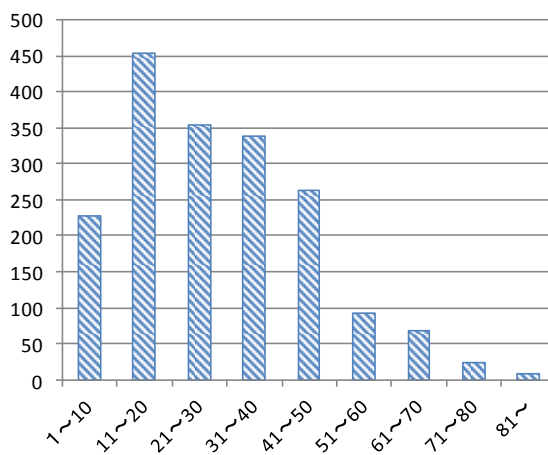
() 内は人口割合

(2) 障がい者手帳所持者の年齢別分布

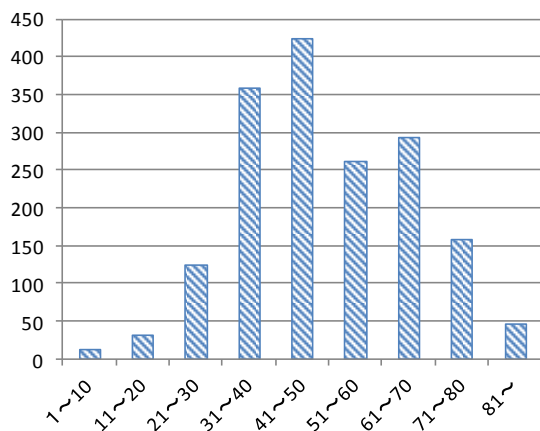
ア 身体障がい者手帳



イ 療育手帳



ウ 精神障がい者保健福祉手帳



(3) 身体障がい者手帳交付状況

(人)

		総数	1級	2級	3級	4級	5級	6級
視覚障がい	18歳未満	6	3	1	1	0	1	0
	18歳以上	516	156	160	55	42	74	29
聴覚障がい	18歳未満	31	0	11	9	5	0	6
	18歳以上	655	38	177	93	134	2	211
平衡機能障がい	18歳未満	0	0	0	0	0	0	-
	18歳以上	4	0	0	2	0	2	-
音声・言語・ そしゃく機能 障がい	18歳未満	1	0	0	1	0	-	-
	18歳以上	89	3	6	47	33	-	-
上肢	18歳未満	14	3	3	3	3	0	2
	18歳以上	1,270	349	306	262	197	90	66
下肢	18歳未満	10	2	2	1	3	1	1
	18歳以上	2,181	69	134	570	1,105	208	95
体幹	18歳未満	78	34	24	16	0	4	-
	18歳以上	1,542	369	537	493	3	140	-
心臓機能障がい	18歳未満	27	12	0	10	5	-	-
	18歳以上	1,337	819	10	396	112	-	-
じん臓機能障がい	18歳未満	3	2	0	1	0	-	-
	18歳以上	915	695	1	52	167	-	-
呼吸器機能障がい	18歳未満	2	1	0	0	1	-	-
	18歳以上	137	13	2	94	28	-	-
ぼうこう又は直腸機能障がい	18歳未満	0	0	0	0	0	-	-
	18歳以上	377	2	0	26	349	-	-
小腸機能障がい	18歳未満	2	0	0	2	0	-	-
	18歳以上	7	0	0	1	6	-	-
ヒト免疫不全ウイルスによる免疫機能障がい	18歳未満	0	0	0	0	0	-	-
	18歳以上	24	1	14	8	1	-	-
肝臓機能障がい	18歳未満	1	0	0	0	0	-	-
	18歳以上	15	9	3	2	1	-	-
計	18歳未満	175	58	41	44	17	6	9
	18歳以上	9,069	2,523	1,350	2,101	2,178	516	401
	計	9,244	2,581	1,391	2,140	2,195	522	410

(4) 療育手帳交付状況

(人 (うち新規申請者))

		平成22年度	平成23年度	平成24年度
A 重度	18歳未満	216 (7)	217 (11)	208 (8)
	18歳以上	569 (3)	576 (2)	587 (2)
	計	785 (10)	793 (13)	795 (10)
B 中度	18歳未満	126 (18)	137 (23)	138 (19)
	18歳以上	317 (10)	333 (9)	346 (2)
	計	443 (28)	470 (32)	484 (21)
C 軽度	18歳未満	235 (43)	242 (36)	248 (53)
	18歳以上	291 (6)	300 (6)	326 (8)
	計	526 (49)	542 (42)	574 (61)
計	18歳未満	577 (69)	596 (70)	594 (80)
	18歳以上	1,177 (18)	1,209 (17)	1,259 (12)
	計	1,754 (87)	1,805 (87)	1,853 (92)

(5) 精神障がい者保健福祉手帳交付状況

	平成22年度	平成23年度	平成24年度
1 級	155人	167人	201人
2 級	964人	1,000人	1,072人
3 級	286人	347人	374人
計	1,405人	1,514人	1,647人

2 各種給付等の状況

(1) 相談

ア 障がい者生活支援センター

障がい者からの相談に応じ、必要な情報の提供や福祉サービスの利用援助に関する支援を実施。

	平成22年度	平成23年度	平成24年度
支援センター数	4か所	4か所	4か所
相談員数	9人	9人	9人
延べ相談件数	6,633件	7,238件	6,249件
相談実人員	761人	916人	990人

イ 相談員

本人又は保護者からの更生援護の相談に応じ、必要な指導・助言を実施。

	相談員数	延べ相談件数		
		平成22年度	平成23年度	平成24年度
身体障がい者相談	7人	128件	139件	76件
知的障がい者相談	5人	30件	22件	9件

(2) 手当

ア 特別障がい者手当

身体・知的・精神等において著しく重度の障がいがあり、日常生活において常時特別の介護を必要とする20歳以上の方（施設入所者・入院中の方を除く。）に支給。所得制限あり。

月額 26,340円 県加算分 7,090円（身体・知的合併症）

1,090円（身体・知的いずれか）

	平成22年度	平成23年度	平成24年度
受給者数	216人	226人	237人

イ 障がい児福祉手当

身体・知的・精神等において著しく重度の障がいがあり、日常生活において常時特別の介護を必要とする20歳未満の方（施設入所者・障がいを事由とした年金受給者を除く。）に支給。所得制限あり。

月額 14,330円 県加算分 7,160円（身体・知的合併症）

1,160円（身体・知的いずれか）

	平成22年度	平成23年度	平成24年度
受給者数	158人	161人	161人

ウ 経過的福祉手当

昭和61年4月1日法改正前に福祉手当の支給要件に該当し、受給している方で、法改正後特別障がい者手当、障がい児福祉手当のいずれにも該当しない方（施設入所者・障がいを事由とした年金受給者を除く。）に支給。所得制限あり。

月額 14,330円 県加算分 7,160円（身体・知的合併症）
1,160円（身体・知的いずれか）

	平成22年度	平成23年度	平成24年度
受給者数	18人	17人	16人

エ 愛知県在宅重度障がい者手当

重度の障がい者に支給。ただし国の手当（特別障がい者手当、障がい児福祉手当、経過的福祉手当）の受給者・施設入所者を除く。所得制限あり。

月額 身体・知的合併症 16,100円 身体・知的いずれか 7,000円

	平成22年度	平成23年度	平成24年度
受給者数	2,770人	2,759人	2,717人

オ 特別児童扶養手当

身体又は知的に障がいのある児童の福祉の増進を図るため、重度・中度の障がいを有する20歳未満の児童を監護・養育している方（児童が施設に入所している場合を除く。）に支給。所得制限あり。

月額 重度 50,550円 中度 33,670円

	平成22年度	平成23年度	平成24年度
受給者数	449人	468人	492人

カ 春日井市心身障がい者扶助料

市内に1年以上住所を有する次の対象者に支給。所得制限あり。

身体障がい者手帳	対象者		金額
	療育手帳	精神障がい者保健福祉手帳	
1・2級	A判定	1級	4,500円
3・4級	B判定	2級	3,500円
5・6級	C判定	3級	2,500円

	平成22年度	平成23年度	平成24年度
受給者数	10,806人	11,128人	11,533人

キ 特定疾患患者等健康管理手当

県が認定している特定疾患・小児慢性特定疾患患者及び原子爆弾被爆者（うち特別手当、健康管理手当、保健手当受給者）に支給。

月額 3,500円

	平成22年度	平成23年度	平成24年度
受給者数	1,415人	1,498人	1,542人

(3) 補装具・日常生活用具など

ア 補装具の購入・修理

身体の障がいを補い、日常生活を容易にするための補装具の購入・修理の費用を助成。所得に応じて一部自己負担あり。

	平成22年度		平成23年度		平成24年度	
	購入	修理	購入	修理	購入	修理
義肢	15件	15件	14件	11件	12件	14件
装具	41件	24件	60件	11件	60件	12件
座位保持装置	6件	17件	32件	10件	16件	9件
盲人安全つえ	14件	0件	17件	0件	17件	0件
義眼	1件	4件	5件	0件	3件	0件
眼鏡	10件	1件	9件	0件	3件	1件
補聴器	69件	36件	81件	38件	68件	48件
車いす	59件	23件	57件	39件	44件	53件
電動車いす	15件	4件	6件	15件	8件	17件
座位保持いす	0件	3件	4件	0件	4件	0件
起立保持具	0件	2件	2件	0件	4件	0件
歩行器	1件	6件	10件	1件	6件	1件
頭部保持具	0件	1件	1件	0件	1件	0件
排便補助具	0件	0件	0件	0件	0件	0件
歩行補助つえ	8件	2件	13件	0件	9件	0件
意思伝達装置	3件	0件	1件	3件	0件	1件
計	260件	124件	312件	128件	254件	156件

イ 日常生活用具の支給

重度の障がい者が自力で日常生活を送ることができるよう生活用具の購入費用を助成。所得に応じて一部自己負担あり。

	平成22年度	平成23年度	平成24年度
介護・訓練支援用具	9件	9件	15件
自立生活支援用具	39件	53件	56件
在宅療養等支援用具	48件	45件	38件
情報・意思疎通支援用具	44件	27件	24件
排泄管理支援用具	4,649件	4,760件	5,400件
居宅生活動作補助用具	14件	6件	7件
合計	4,810件	4,900件	5,540件

(4) 助成制度

ア 運転免許取得費助成

身体障がい者が自動車教習所で技能訓練し、運転免許証を取得した場合、100,000円を限度とし、取得費用の2/3以内を助成。

	平成22年度	平成23年度	平成24年度
件数	3件	3件	7件

イ 自動車改造費助成

身体障がい者が就労等に伴い自ら所有し運転する自動車のハンドル、ブレーキ、アクセルなどを改造する費用を100,000円を限度とし助成。所得制限あり。

	平成22年度	平成23年度	平成24年度
件数	11件	13件	15件

ウ 障がい者移動支援

障がい者の社会参加を促進するため、自動車燃料利用券、タクシー利用券又はリフト付タクシー利用券のいずれかを支給。

(ア) 障がい者自動車燃料利用券

1月当たり1,200円分の自家用自動車の燃料（レギュラー又はハイオクガソリン・軽油）費を助成。所得制限あり。

対象者 身体障がい者手帳1・2級、療育手帳A判定、精神障がい者保健福祉

手帳1級（施設入所者を除く。）

	平成22年度	平成23年度	平成24年度
延べ件数	46,842件	32,894件	26,393件

(イ) 障がい者タクシー利用券

1月当たり630円×6回のタクシー利用料金を助成。所得制限あり。

対象者 身体障がい者手帳1級～3級、療育手帳A・B判定、精神障がい者保健福祉手帳1・2級（施設入所者を除く。）

	平成22年度	平成23年度	平成24年度
延べ件数	46,089件	54,810件	55,426件

(ウ) 障がい者リフト付タクシー利用券

1月当たり1,250円×4回のリフト付タクシー利用料金を助成。所得制限あり。

対象者 身体障がい者手帳の体幹機能障がい1・2級、身体障がい者手帳の下肢機能障がい1・2級（施設入所者を除く。）

	平成22年度	平成23年度	平成24年度
延べ件数	—	973件	1,529件

エ 健康診断書料助成

障がい者手帳所持者等で障がい福祉サービス等利用申込者に対し、医師の健康診断書料を1万円を限度とし助成。所得制限あり。

	平成22年度	平成23年度	平成24年度
件数	23件	14件	14件

オ 重度障がい者寝具乾燥事業

重度心身障がい者の健全で安らかな生活及び保健衛生の向上のため、布団及び毛布の丸洗い乾燥又は乾燥を実施。所得制限あり。（年4回以内）

	平成22年度	平成23年度	平成24年度
延べ件数	48件	41件	47件

(5) 自立支援医療

ア 更生医療

身体障がい者の更生に必要な医療であって、障がいの状態の軽減を図り、自立した日常生活又は社会生活を営むこと等を目的とした医療費を支給。

対象者：身体障がい者手帳の交付を受けている18歳以上の者

		平成22年度	平成23年度	平成24年度
入院	腎臓機能障がい	388件	332件	478件
	心臓機能障がい	8件	10件	8件
	その他	8件	7件	25件
	計	404件	349件	511件
入院外	腎臓機能障がい	10,725件	11,273件	11,244件
	心臓機能障がい	3件	0件	0件
	その他	104件	146件	216件
	計	10,832件	11,419件	11,460件
計	腎臓機能障がい	11,113件	11,605件	11,722件
	心臓機能障がい	11件	10件	8件
	その他	112件	153件	241件
	計	11,236件	11,768件	11,971件

イ 精神通院

精神的な病気の治療に必要な医療費を支給。精神科の通院医療費が原則1割負担となる。

	平成22年度	平成23年度	平成24年度
受給者数	2,650人	2,827人	3,026人