

平成23年度第2回

春日井市都市計画審議会

と き 平成23年11月11日（金曜日）

午後1時30分から

ところ 市役所第2委員会室（南館4階）

目 次

付議事項

第 1 号議案

尾張都市計画生産緑地地区の変更について . . . 1

第1号議案

平成23年10月31日付23春都政第303号

春日井市長付議

尾張都市計画生産緑地地区の変更について

平成23年11月11日提出
春日井市都市計画審議会
会長 磯部友彦

23春都政第 303号

平成23年10月31日

春日井市都市計画審議会

会長 磯部友彦 様

春日井市長 伊藤



尾張都市計画生産緑地地区の変更について（付議）

このことについて、都市計画法（昭和43年法律第100号）第21条第2項の規定において準用する同法第19条第1項の規定に基づき、春日井市都市計画審議会に付議します。

付議事項

春日井市決定「尾張都市計画生産緑地地区の変更について」

尾張都市計画生産緑地地区の変更（春日井市決定）

都市計画生産緑地地区を次のように変更する。

面 積	備 考
約 38.9ha	

「位置及び区域は計画図表示のとおり」

理 由

市街化区域内に存する農地等のうち、公害又は災害の防止、農林漁業と調和した都市環境の保全等良好な生活環境の確保に相当の効用があり、公共施設等の敷地の用に供する土地として適している土地について、生産緑地法の本旨にのっとり生産緑地地区を指定しているが、同法第14条により生産緑地地区内における制限が解除されたもの、面積要件を満たさなくなったもの、土地区画整理事業地内の換地処分に伴うものについて、一部区域等を変更するものである。

変更状況調書

生産緑地地区の一団数及び面積

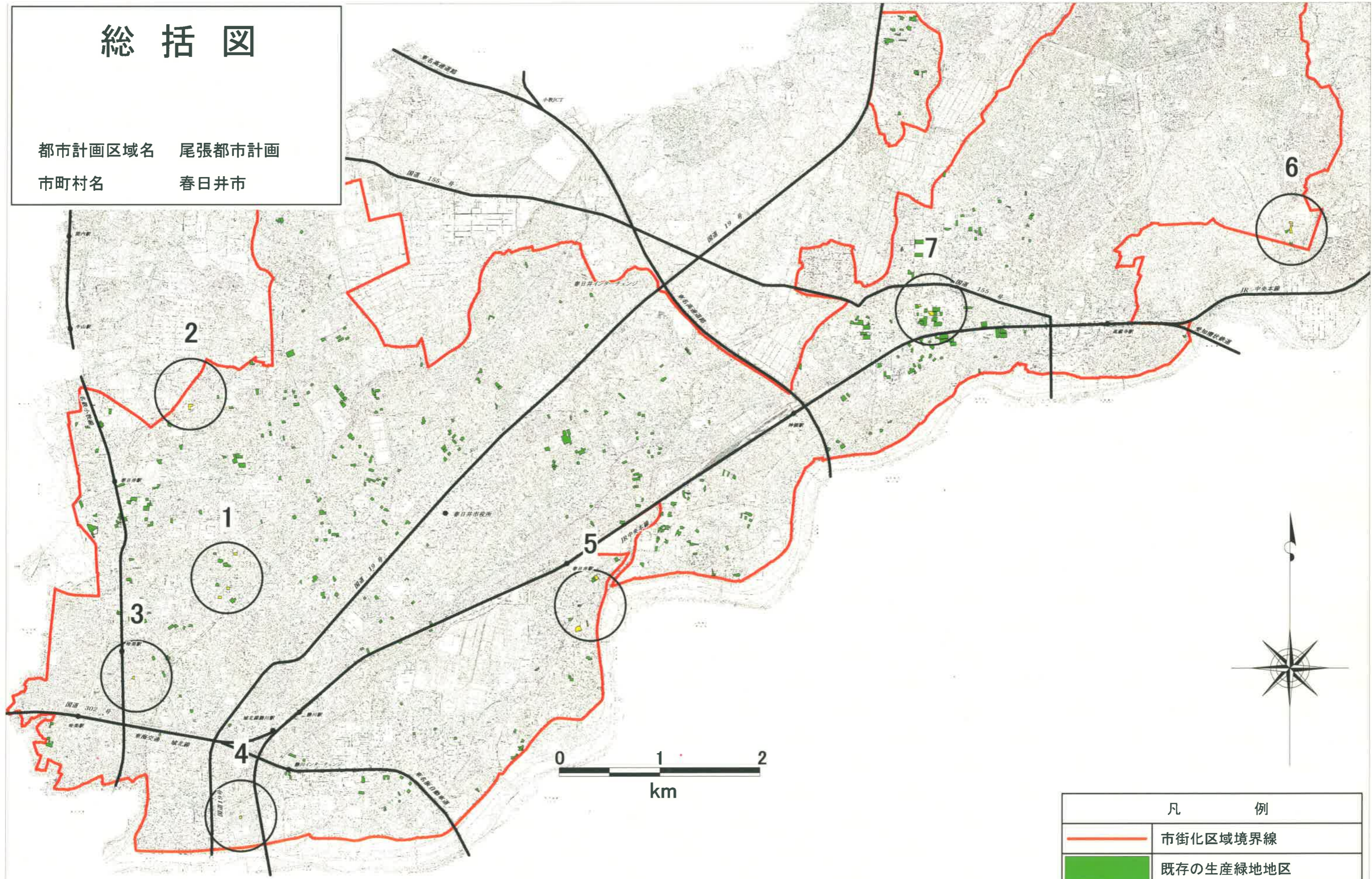
	変更前	増減	変更後
一団数	368団地	-9団地	359団地
面積	約40.2ha (401,874 m ²)	約-1.3ha (-12,826 m ²)	約38.9ha (389,048 m ²)

箇所別調書

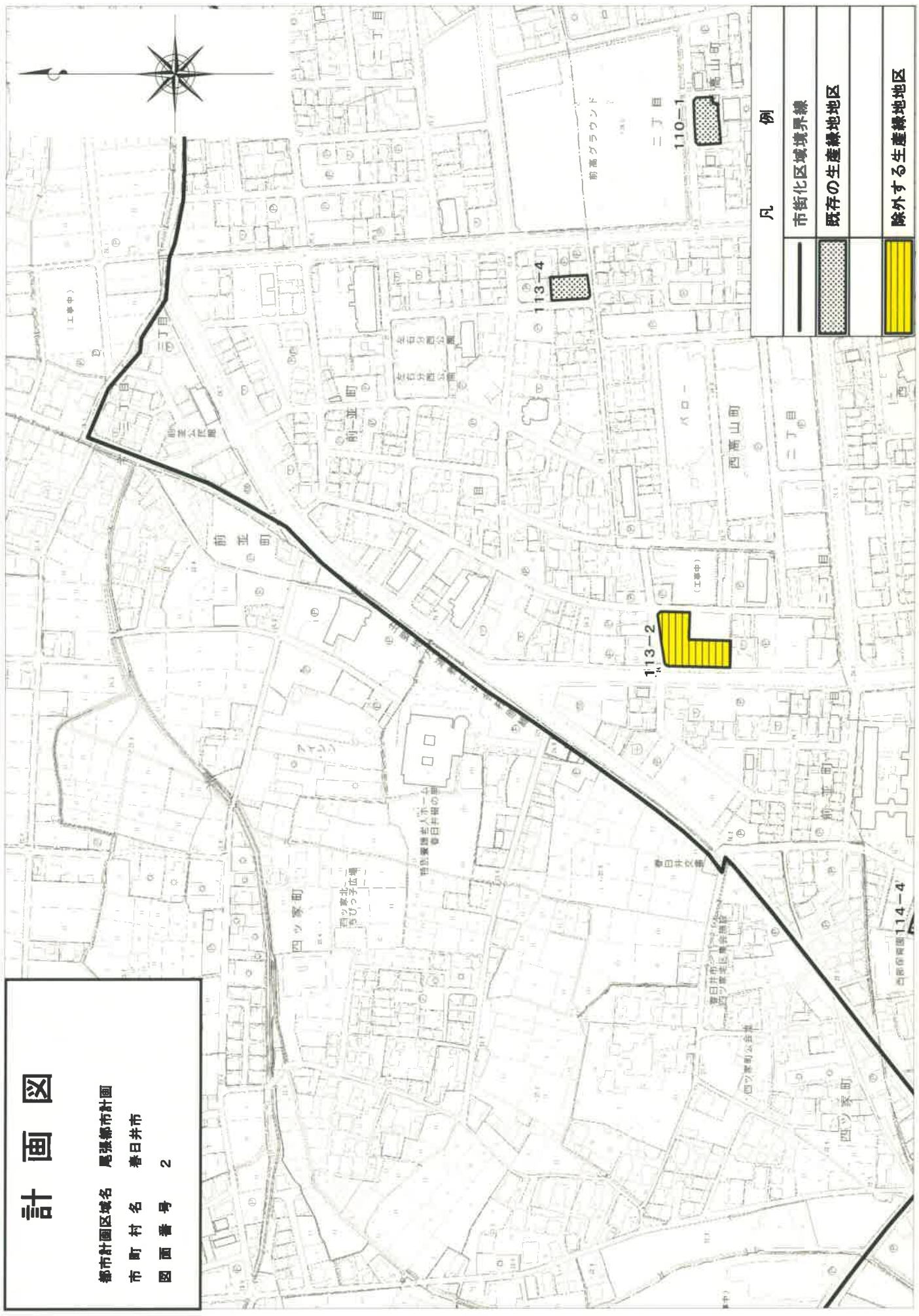
一団番号		変更面積	理由
101-8	除外	-848 m ²	主たる従事者の死亡
101-9	除外	-708 m ²	主たる従事者の死亡
101-12	除外	-874 m ²	主たる従事者の死亡
113-2	除外	-1,550 m ²	主たる従事者の死亡
212-6	除外	-617 m ²	主たる従事者の故障
311-1	除外	-556 m ²	主たる従事者の故障
408-1	一部除外	-1,038 m ²	主たる従事者の故障
408-6	除外	-2,294 m ²	主たる従事者の故障
		-200 m ²	面積要件不足
712-23	——	-2 m ²	確定測量による変更
802-4	除外	-1,494 m ²	主たる従事者の故障
802-5	除外	-558 m ²	主たる従事者の故障
803-3	——	-2 m ²	確定測量による変更
803-6	——	-2 m ²	確定測量による変更
803-9	——	-2 m ²	確定測量による変更
803-10	——	-1 m ²	確定測量による変更
803-11	——	-1 m ²	確定測量による変更
803-14	——	-1 m ²	確定測量による変更
809-6	一部除外	-405 m ²	主たる従事者の故障
809-8	一部除外	-1,673 m ²	主たる従事者の故障
合計		-12,826 m ²	




総括図

都市計画区域名 尾張都市計画
市町村名 春日井市



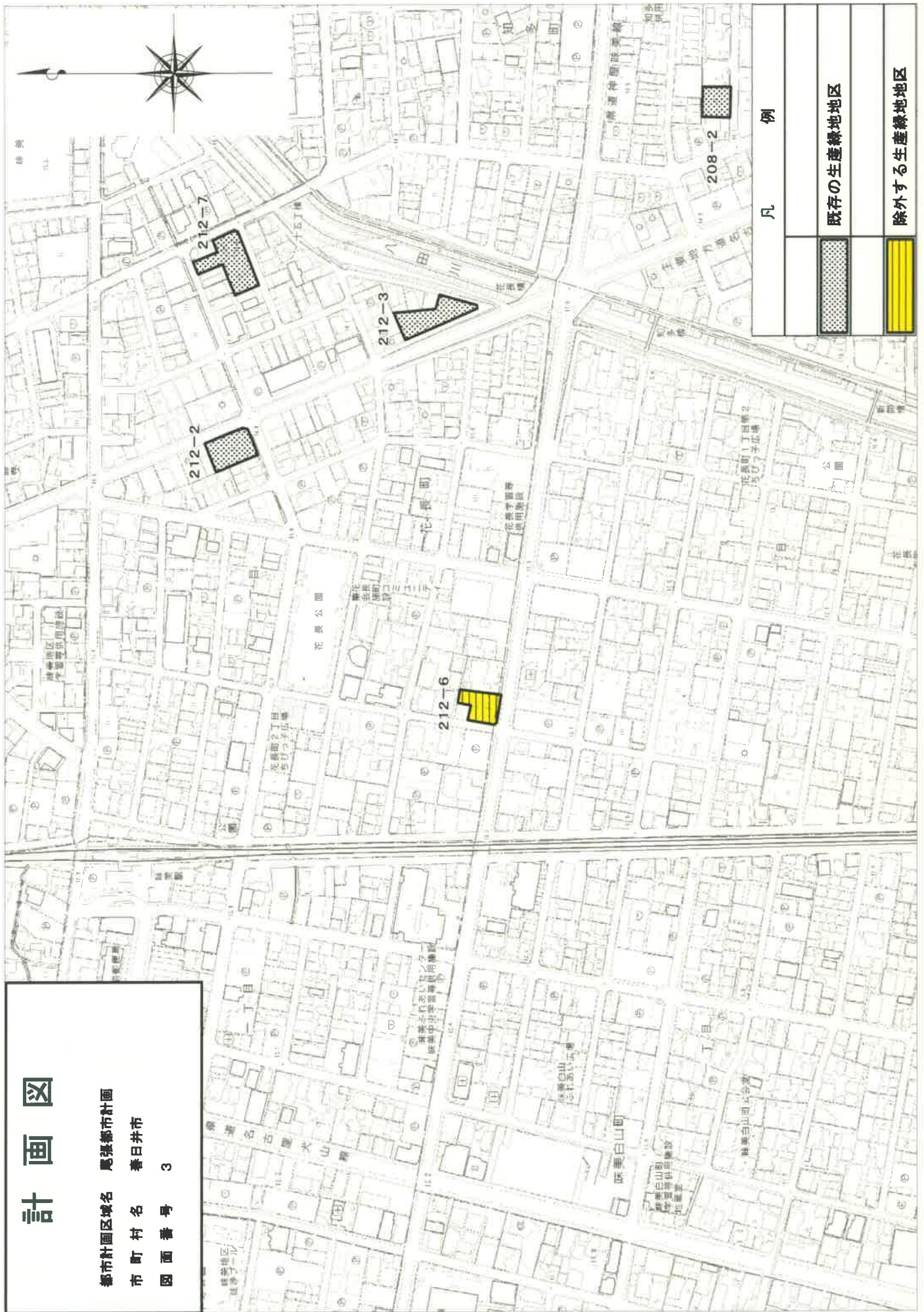
凡 例	
	市街化区域境界線
	既存の生産緑地地区
	除外する生産緑地地区



凡 例	
	市街化区域境界線
	既存の生産緑地地区
	除外する生産緑地地区

計 画 図

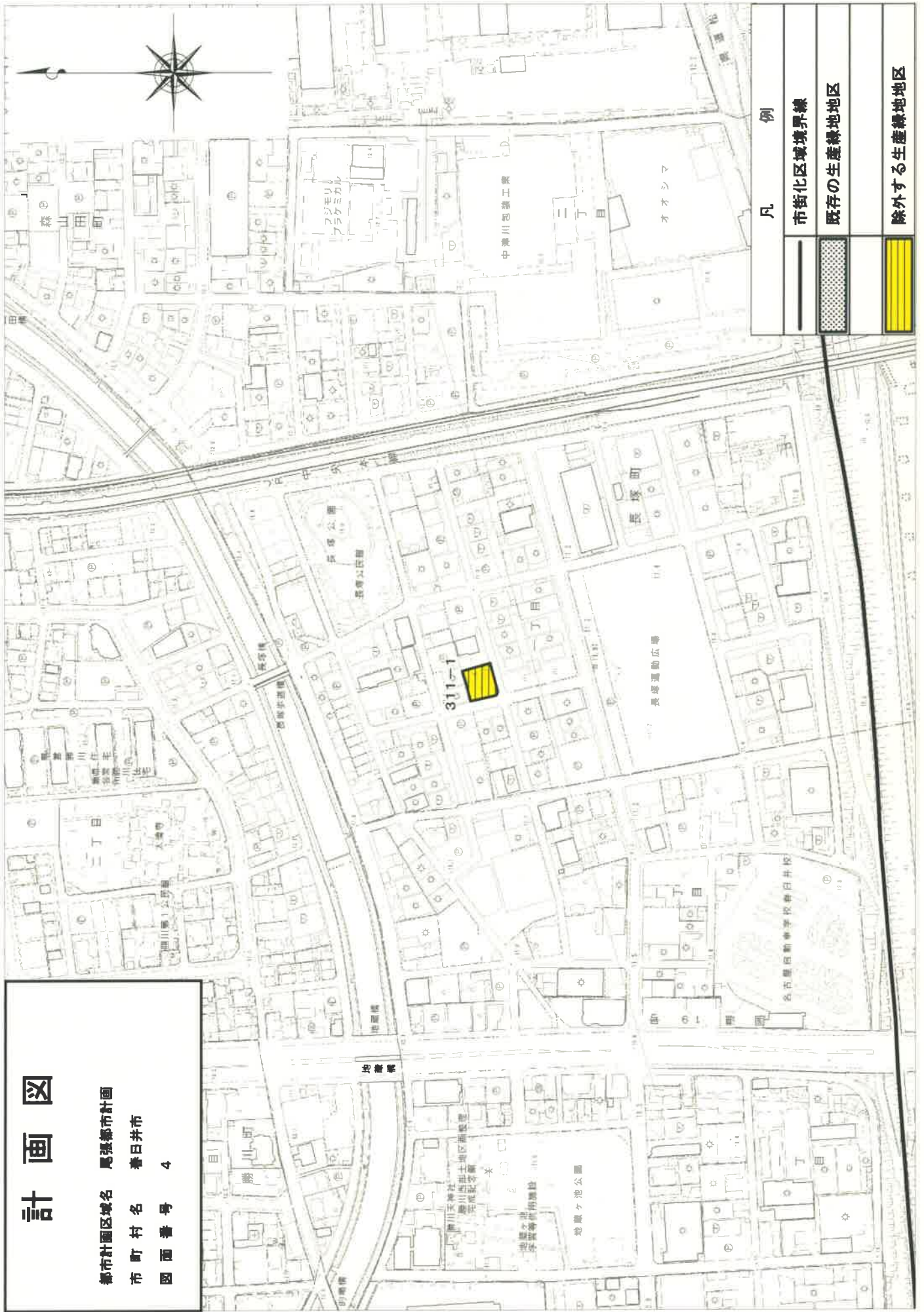
都市計画区域名 尾張都市計画
 市 町 村 名 春日井市
 図 面 番 号 2



凡 例	
	既存の生産緑地地区
	除外する生産緑地地区

計 画 図

都市計画区域名 尾張都市計画
 市 町 村 名 春日井市
 図 面 番 号 3



計画図

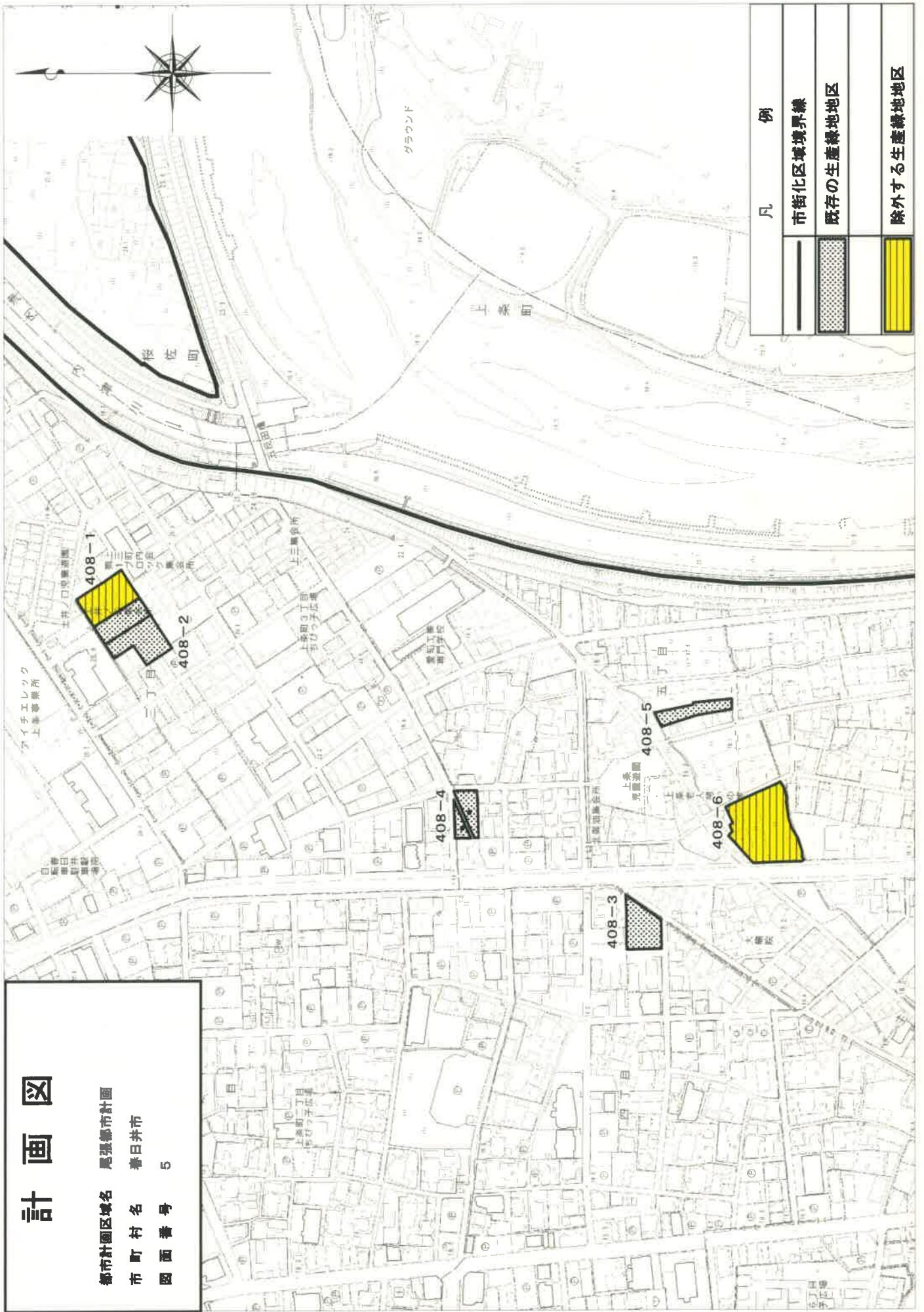
都市計画区域名 尾張都市計画
 市町村名 春日井市
 図面番号 4

凡 例

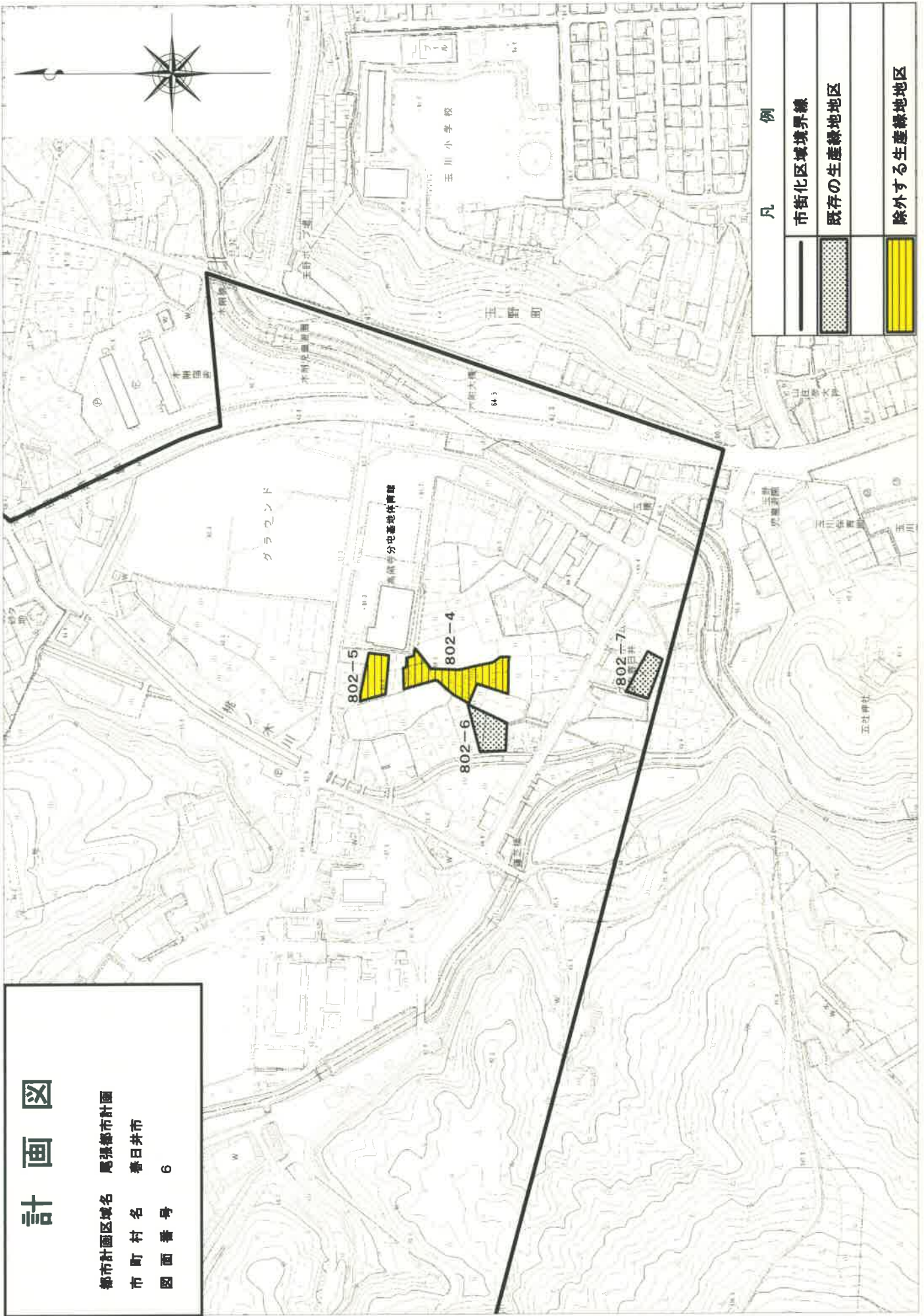
市街化区域境界線

既存の生産緑地地区

除外する生産緑地地区






計画図
 都市計画区域名 尾張都市計画
 市町村名 春日井市
 図面番号 5

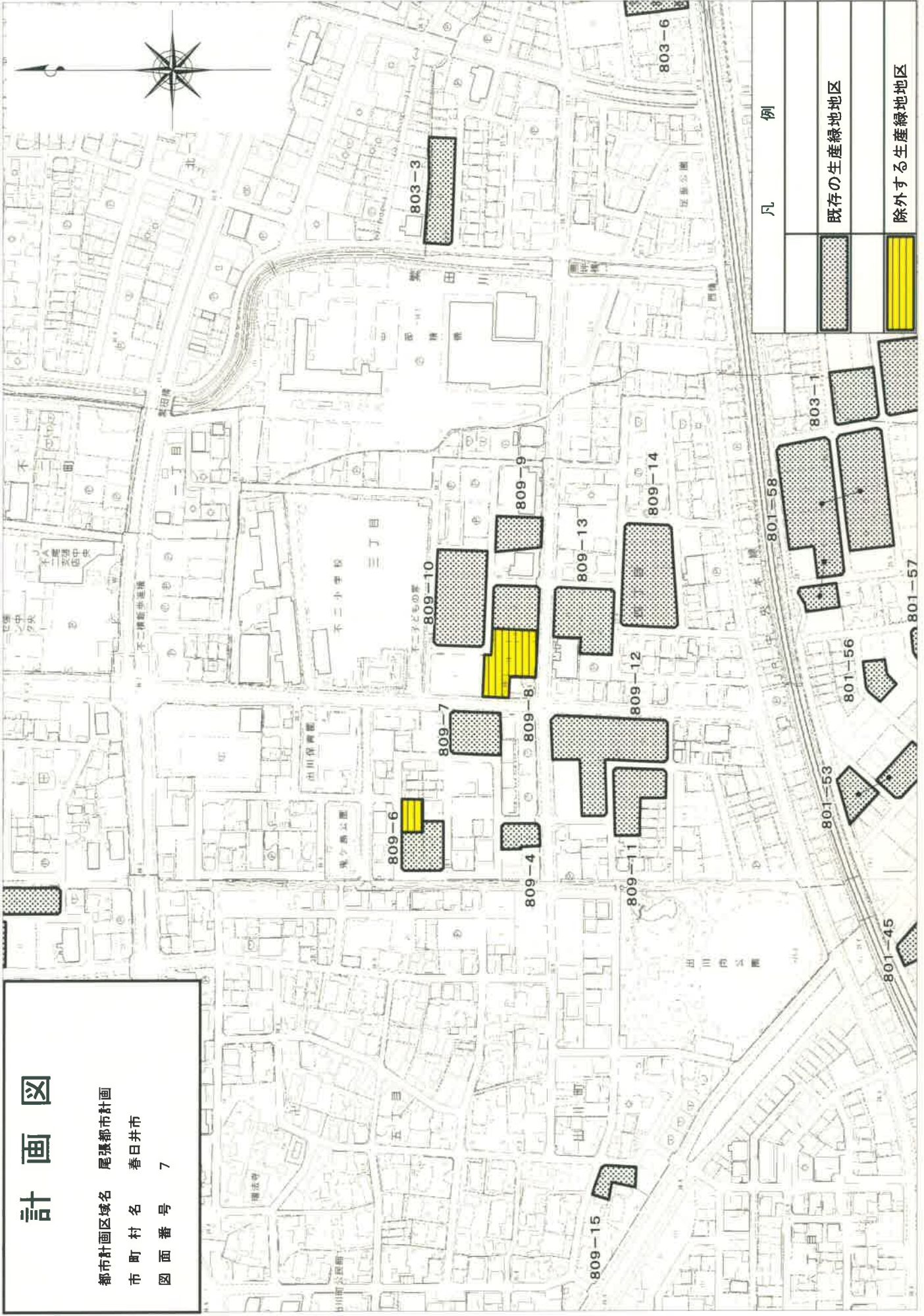


計画図

都市計画区域名 尾張都市計画
 市町村名 春日井市
 図面番号 6

凡 例

	市街化区域境界線
	既存の生産緑地地区
	除外する生産緑地地区



凡 例	
	既存の生産緑地地区
	除外する生産緑地地区

計 画 図
 都市計画区域名 尾張都市計画
 市 町 村 名 春日井市
 図 面 番 号 7