

平成21年10月30日付21春都政第450号

春日井市長付議

春日井都市計画生産緑地地区の変更について

平成21年11月17日提出
春日井市都市計画審議会
会長 竹内伝史

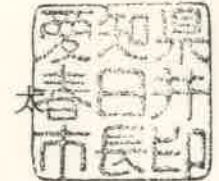
21春都政第450号

平成21年10月30日

春日井市都市計画審議会

会長 竹内伝史 様

春日井市長 伊藤



春日井都市計画生産緑地地区の変更について（付議）

このことについて、都市計画法（昭和43年法律第100号）第21条第2項の規定において準用する同法第19条第1項の規定に基づき、春日井市都市計画審議会に付議します。

付議事項

春日井市決定「春日井都市計画生産緑地地区の変更」

春日井都市計画生産緑地地区の変更（春日井市決定）

都市計画生産緑地地区を次のように変更する。

面 積	備 考
約 4 2 . 5 h a	

「位置及び区域は計画図表示のとおり」

理 由

市街化区域内に存する農地等のうち、公害又は災害の防止、農林漁業と調和した都市環境の保全等良好な生活環境の確保に相当の効用があり、公共施設等の敷地の用に供する土地として適している土地について、生産緑地法の本旨にのっとり生産緑地地区を指定しているが、同法第 14 条により生産緑地地区内における制限が解除されたもの、面積要件を満たさなくなったもの及び分合筆等により地積訂正されたものについて、一部区域等を変更するものである。

変更状況調書

生産緑地地区の一団数及び面積

	変更前	増減	変更後
一団数	401団地	-16団地	385団地
面積	約44.2ha (441,722 m ²)	約-1.7ha (-16,960 m ²)	約42.5ha (424,762 m ²)

箇所別調書

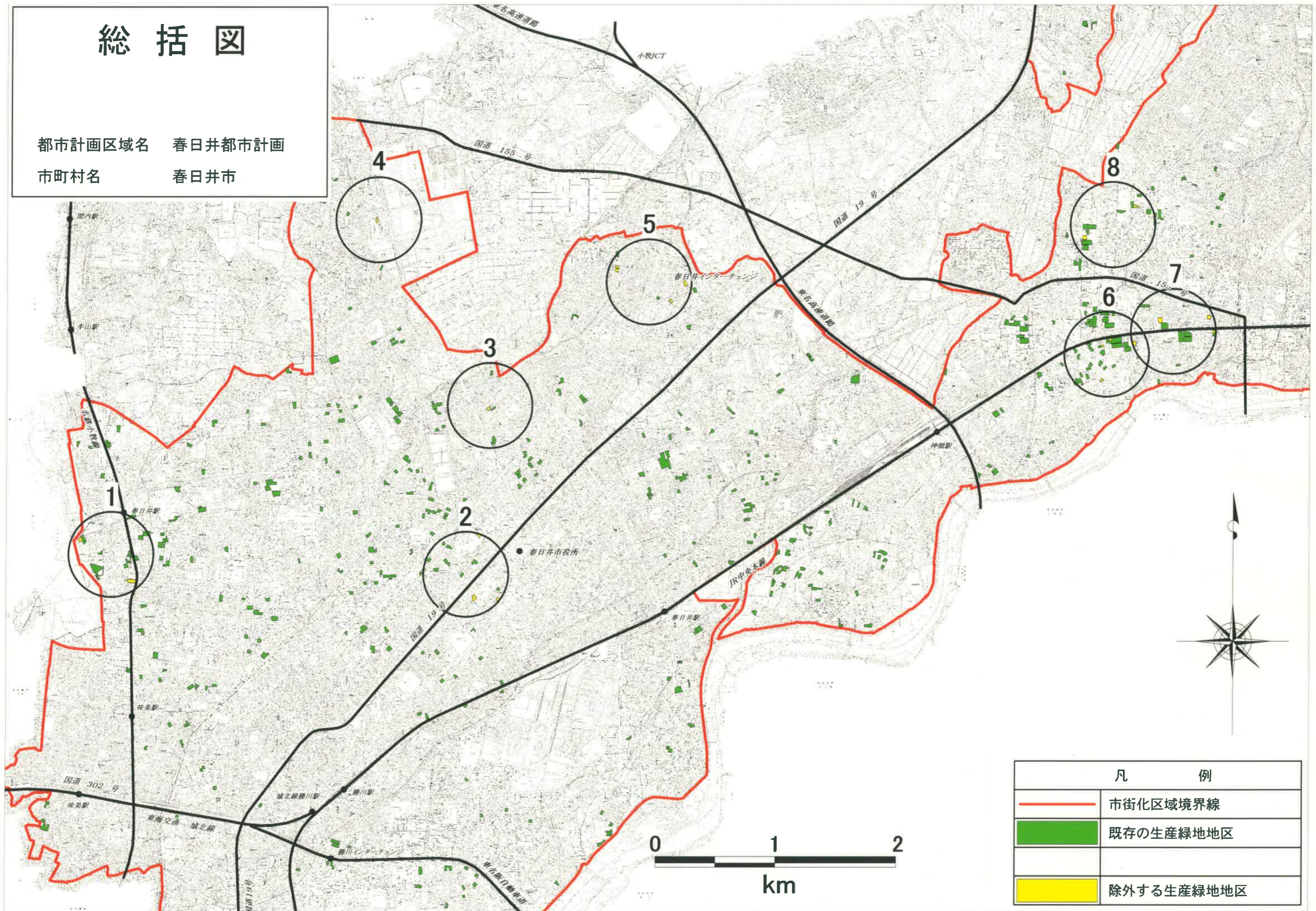
一団番号		変更面積	理由
103-3	一部除外	-945 m ²	主たる従事者の死亡
105-17	除外	-1,679 m ²	主たる従事者の故障
108-6	————	-2 m ²	分合筆等による地積訂正
114-3	————	28 m ²	分合筆等による地積訂正
302-13	除外	-607 m ²	主たる従事者の死亡
302-30	除外	-660 m ²	主たる従事者の故障
506-2	除外	-806 m ²	主たる従事者の死亡
		-311 m ²	面積要件不足
506-3	除外	-548 m ²	主たる従事者の死亡
513-19	除外	-660 m ²	主たる従事者の故障
608-1	除外	-721 m ²	主たる従事者の故障
712-19	————	22 m ²	分合筆等による地積訂正
722-9	————	-2 m ²	分合筆等による地積訂正
724-3	除外	-995 m ²	主たる従事者の故障
724-5	除外	-562 m ²	主たる従事者の故障
724-10	除外	-636 m ²	主たる従事者の故障
724-11	除外	-640 m ²	主たる従事者の故障
801-56	一部除外	-356 m ²	主たる従事者の故障
801-58	一部除外	-475 m ²	主たる従事者の故障
801-61	除外	-566 m ²	主たる従事者の故障
803-5	除外	-1,428 m ²	主たる従事者の死亡
803-11	一部除外	-499 m ²	主たる従事者の死亡



箇所別調書

一 団 番 号		変 更 面 積	理 由
8 0 3 - 1 5	除 外	- 1, 1 1 0 m ²	主たる従事者の死亡
8 0 4 - 5	除 外	- 8 5 4 m ²	主たる従事者の死亡
8 0 6 - 1	一部除外	- 8 2 1 m ²	主たる従事者の死亡
8 1 5 - 4	除 外	- 1, 1 2 7 m ²	主たる従事者の故障
合 計		- 1 6, 9 6 0 m ²	

総括図

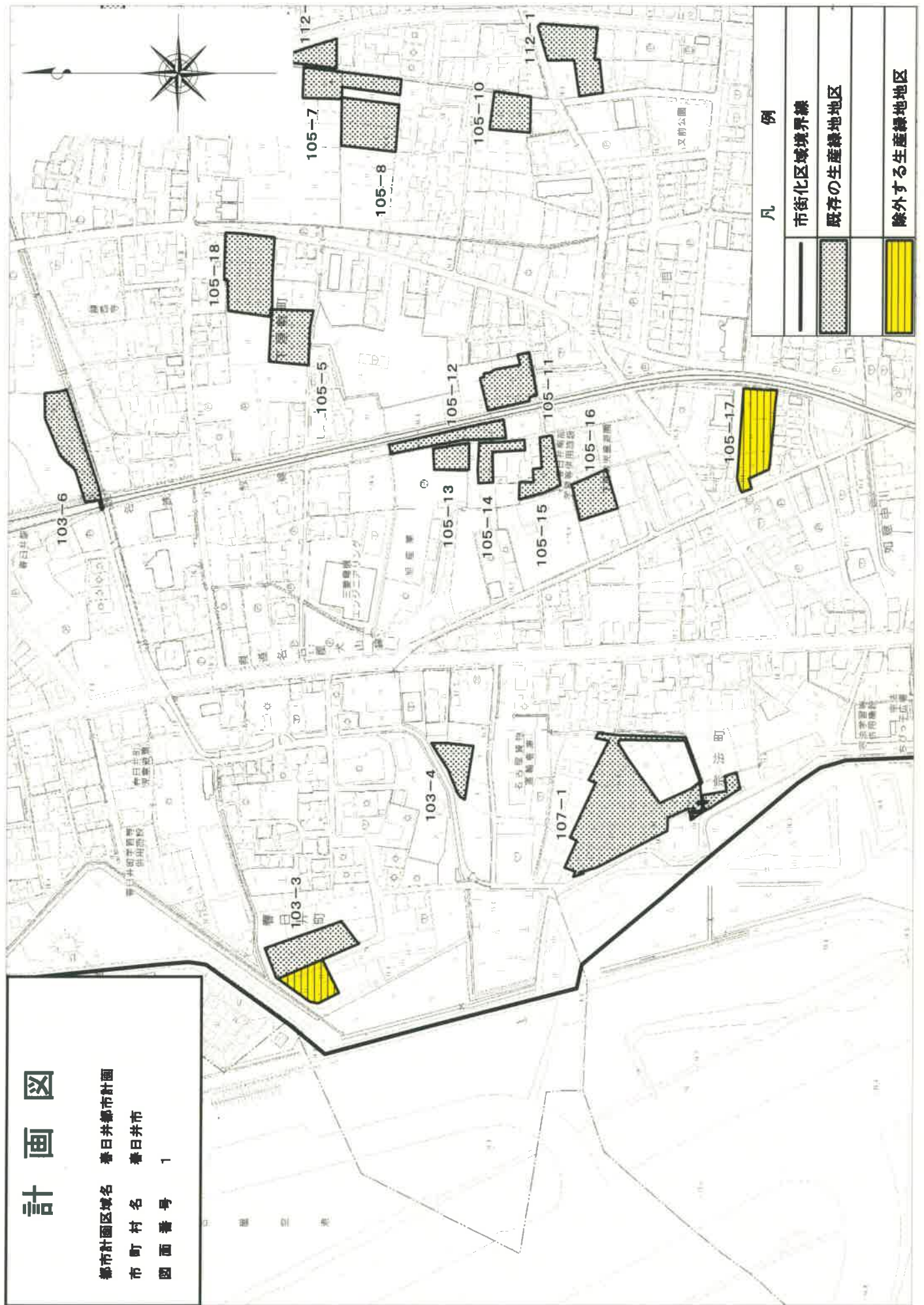
都市計画区域名 春日井都市計画
市町村名 春日井市



凡 例	
	市街化区域境界線
	既存の生産緑地地区
	除外する生産緑地地区

計画図

都市計画区域名 春日井都市計画
 市町村名 春日井市
 図面番号 1



凡 例	
	市街化区域境界線
	既存の生産緑地地区
	除外する生産緑地地区

計画図

都市計画区域名 春日井都市計画
 市町村名 春日井市
 図面番号 2

凡 例

既存の生産緑地地区

除外する生産緑地地区



計画図

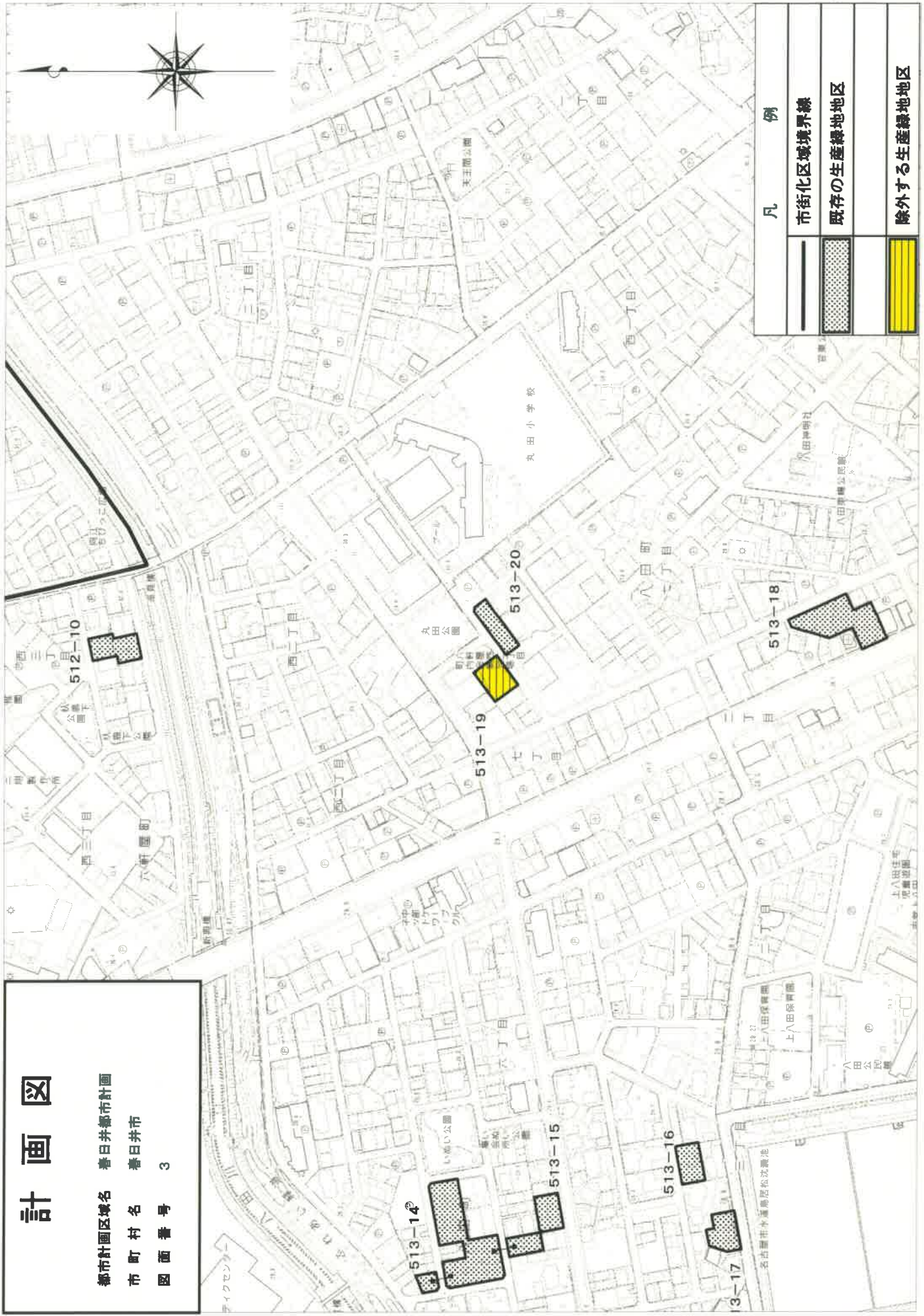
都市計画区域名 春日井都市計画
 市町村名 春日井市
 図面番号 3

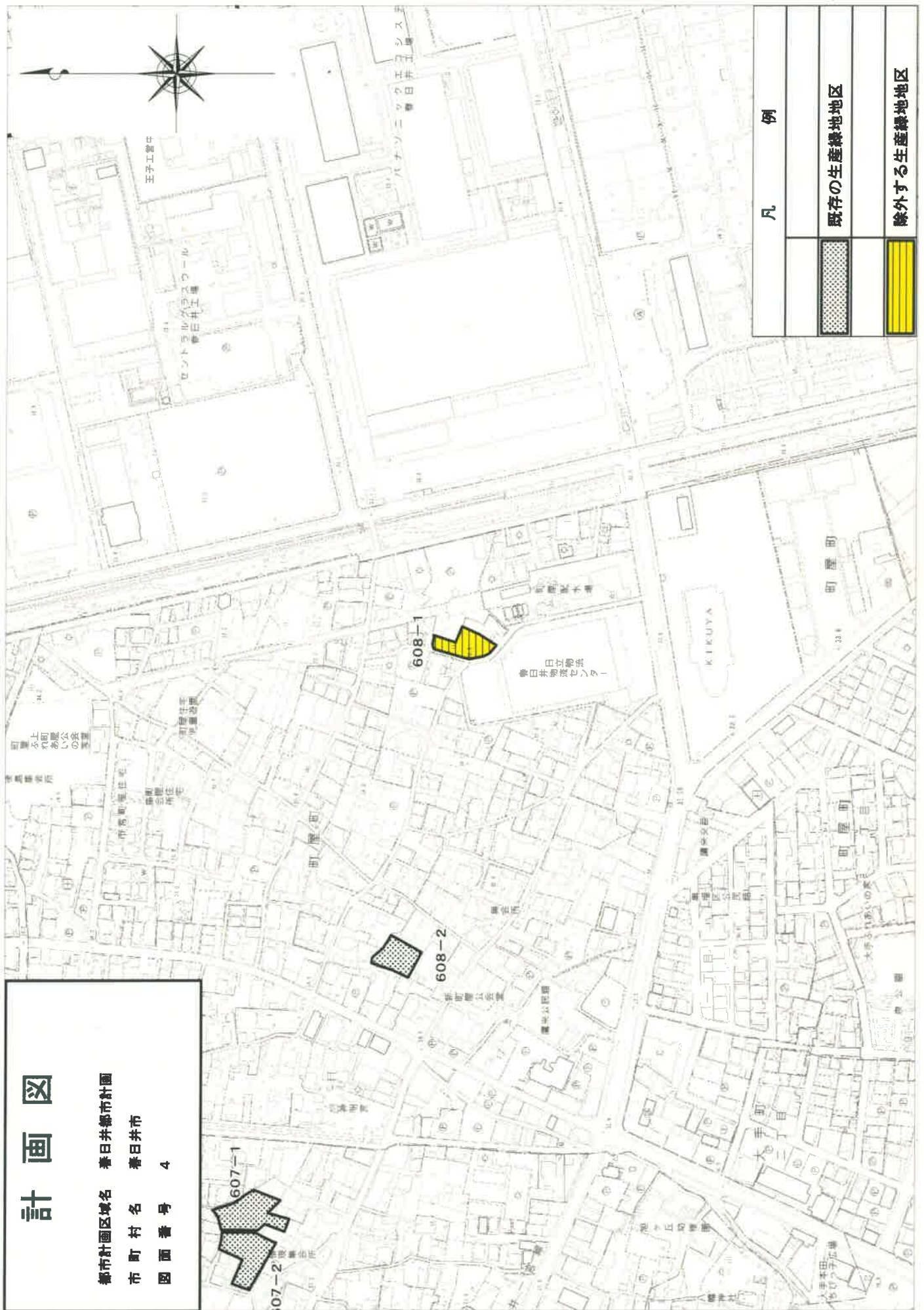
凡例

市街化区域境界線

既存の生産緑地地区

除外する生産緑地地区





凡 例	
	既存の生産緑地地区
	除外する生産緑地地区

計 画 図

都市計画区域名 春日井都市計画
 市 町 村 名 春日井市
 図 面 番 号 4



凡 例

	市街化区域境界線
	既存の生産緑地地区
	除外する生産緑地地区

計 画 図

都市計画区域名 青日井都市計画
 市町村名 青日井市
 図面番号 5



計 画 図
 都市計画区域名 春日井都市計画
 市 町 村 名 春日井市
 図 面 番 号 6

凡 例

	既存の生産緑地地区
	除外する生産緑地地区



計画図

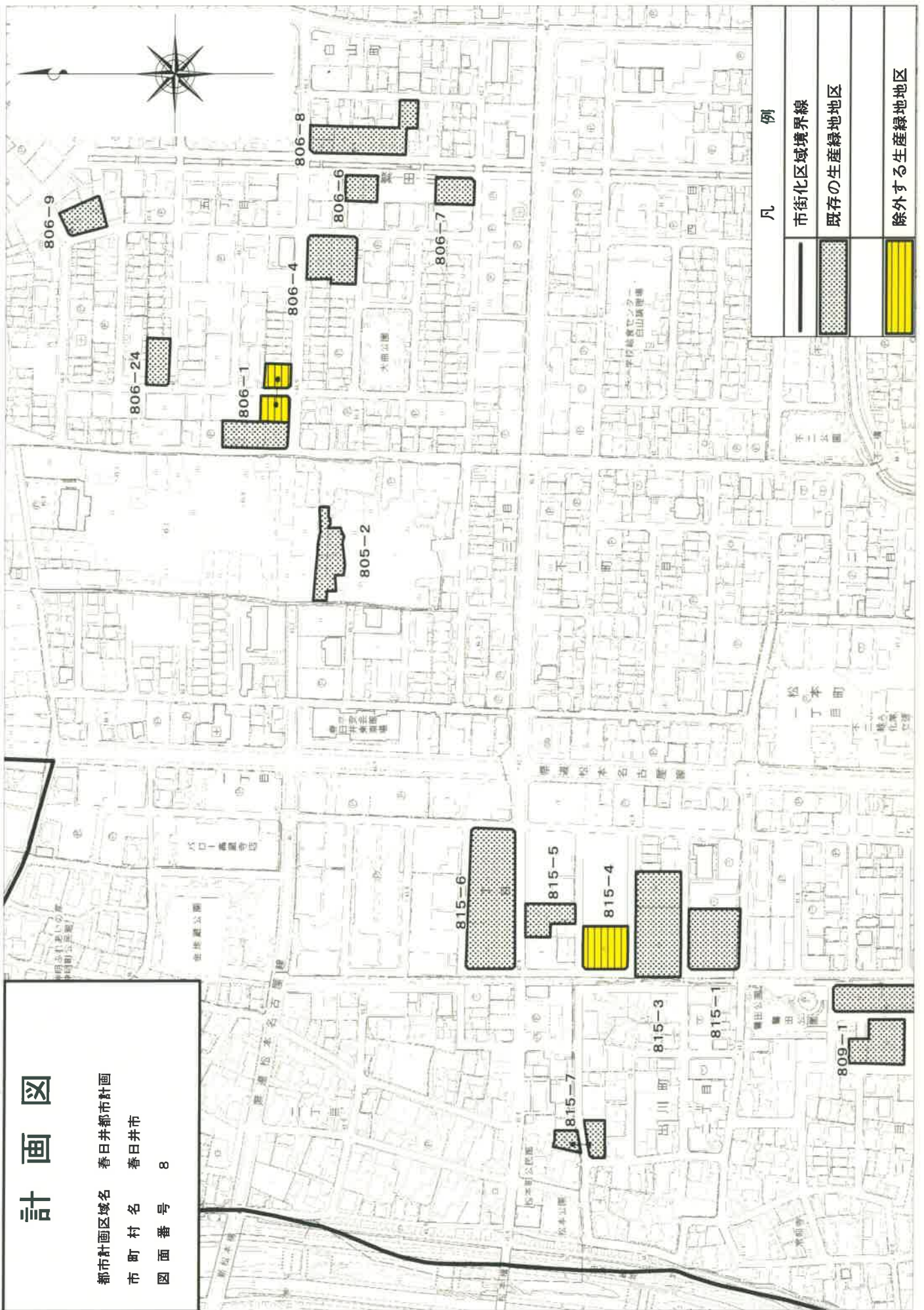
都市計画区域名 春日井都市計画
 市町村名 春日井市
 図面番号 7

凡 例

市街化区域境界線

既存の生産緑地地区

除外する生産緑地地区



凡 例

	市街化区域境界線
	既存の生産緑地地区
	除外する生産緑地地区

計 画 図

都市計画区域名 春日井都市計画
 市 町 村 名 春日井市
 図 面 番 号 8