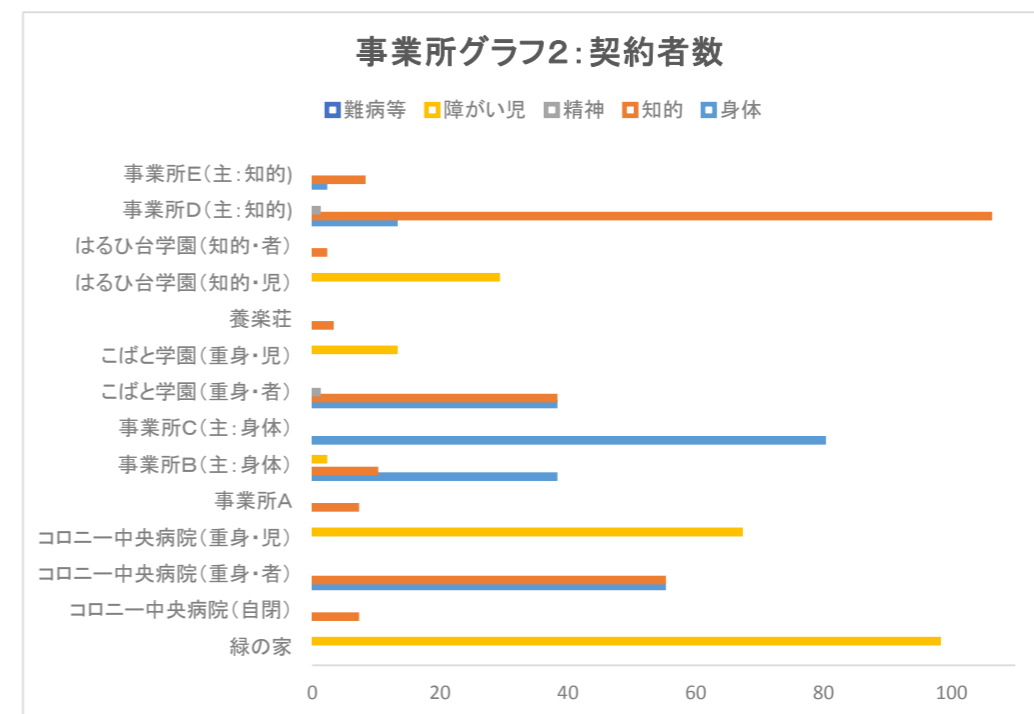
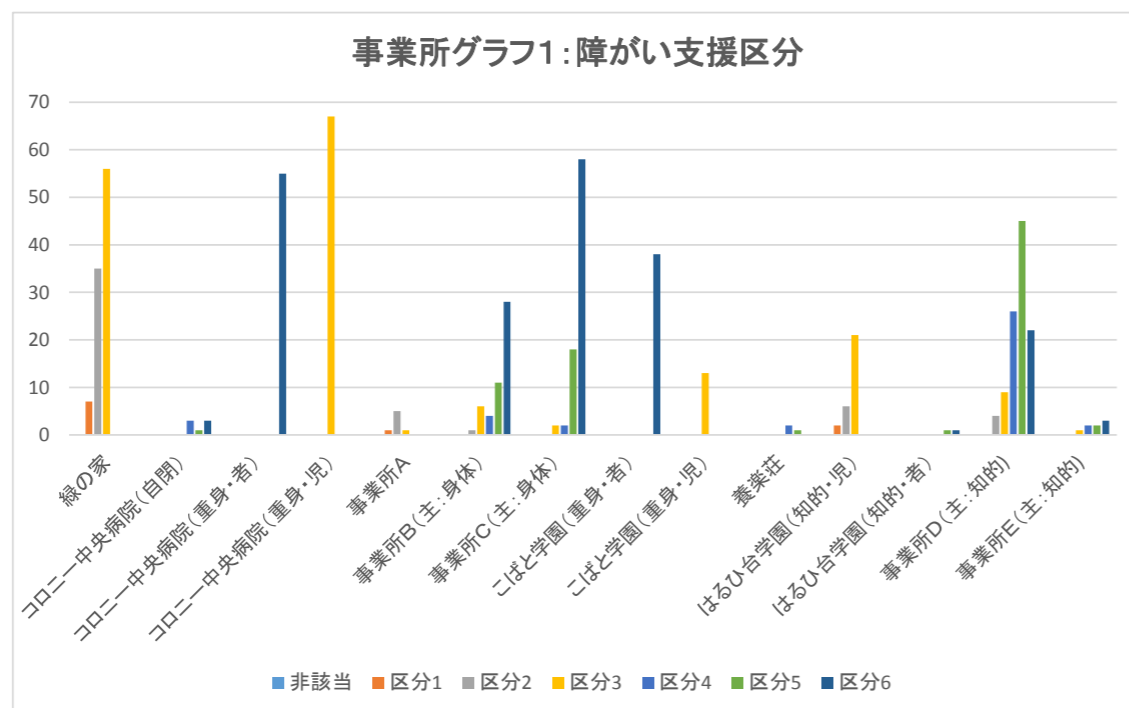


短期入所資源調査結果(事業所)

施設名	利用定員			障がい支援区分							契約者数					年代						利用者数										
	男性	女性	指定なし	非該当	区分1	区分2	区分3	区分4	区分5	区分6	身体	知的	精神	障がい児	難病等	未就学	学齢期	18~29歳	30代	40代	50代	60代	月	火	水	木	金	土	日	祝日	長期休暇	年末年始
緑の家	0	0	8	0	7	35	56	0	0	0	0	0	0	98	0	72	26	0	0	0	0	0	0	0	0	0	0	0	0	0	0	0
コロニー中央病院(自閉)	0	0	0	0	0	0	0	3	1	3	0	7	0	0	0	0	0	2	5	0	0	0	6	2	6	14	10	15	18	5	0	12
コロニー中央病院(重身・者)	0	0	0	0	0	0	0	0	0	55	55	55	0	0	0	0	0	30	12	12	1	0	154	168	165	175	185	171	170	55	0	15
コロニー中央病院(重身・児)	0	0	0	0	0	0	67	0	0	0	0	0	0	67	0	15	52	0	0	0	0	0	134	93	102	147	197	209	176	82	280	19
事業所A	0	0	2	0	1	5	1	0	0	0	0	7	0	0	0	0	0	4	1	1	1	0	5	0	1	6	1	0	0	2	0	0
事業所B(主:身体)	0	0	8	0	0	1	6	4	11	28	38	10	0	2	0	0	2	16	8	19	4	1	154	183	196	260	265	196	181	52	0	27
事業所C(主:身体)	0	0	8	0	0	0	2	2	18	58	80	0	0	0	0	0	0	6	9	13	22	8	399	327	410	388	465	411	410	84	0	51
こばと学園(重身・者)	0	0	0	0	0	0	0	0	0	38	38	38	1	0	0	0	0	14	13	11	0	0	144	147	151	159	188	175	156	21	0	15
こばと学園(重身・児)	0	0	0	0	0	0	13	0	0	0	0	0	0	13	0	3	10	0	0	0	0	0	31	24	22	22	37	30	21	6	118	3
養楽荘	2	2	0	0	0	0	0	2	1	0	0	3	0	0	0	0	0	0	1	2	0	0	20	21	20	30	29	43	43	8	0	0
はるひ台学園(知的・児)	0	0	0	0	2	6	21	0	0	0	0	0	0	29	0	1	28	0	0	0	0	0	29	18	19	21	94	218	215	64	318	17
はるひ台学園(知的・者)	0	0	0	0	0	0	0	0	1	1	0	2	0	0	0	0	0	2	0	0	0	0	5	3	4	5	38	37	37	11	0	6
事業所D(主:知的)	6	2	0	0	0	4	9	26	45	22	13	106	1	0	0	0	0	29	40	33	4	0	216	185	193	193	249	290	249	50	264	28
事業所E(主:知的)	0	0	2	0	0	0	1	2	2	3	2	8	0	0	0	0	0	0	3	2	3	0	24	27	28	63	57	8	20	7	0	0



短期入所資源調査結果(事業所)

施設名	対応不可の理由					緊急利用の受付	医療ケア対応	利用送迎	調査結果の報告	自由記述
	人員体制の問題	定員オーバー	ロングステイが多い	医療行為対応不可	その他					
緑の家									○	
コロニー中央病院(自閉)	○	○			中央病院の受診歴がない人は不可。	○	×人員配置の問題	×人員配置の問題	○	
コロニー中央病院(重身・者)	○	○			中央病院の受診歴がない人、重心でも動ける方や、経口摂取が困難な人は不可。	○	○	×人員配置の問題	○	
コロニー中央病院(重身・児)	○	○			中央病院の受診歴がない人、重心でも動ける方や、経口摂取が困難な人は不可。	○	○	×人員配置の問題	○	
事業所A						×	×	○実績は無い	○	
事業所B(主:身体)		○		○		○	○	○日時・職員の調整ができれば可	○	
事業所C(主:身体)		○		○		○	○	○	×	
こばと学園(重身・者)	○	○			中央病院の受診歴がない。	○	○	×人員配置の問題	○	
こばと学園(重身・児)	○	○			中央病院の受診歴がない。	○	○	×人員配置の問題	○	
養楽荘	○			○		○	×人員配置の問題	×人員配置の問題	○	平成28年6月廃止予定。
はるひ台学園(知的・児)	○	○		○		○	×人員配置の問題	×人員配置の問題	○	・利用日数を1ヶ月7日までと決めている。 ・週末・年末・長期休暇に申し込みが集中する
はるひ台学園(知的・者)	○	○		○		○	×医療的ケアを受け入れられる人員配置ではない	×送迎できる人員配置ではない	○	・利用日数を1ヶ月7日までと決めている。 ・週末・年末・長期休暇に申し込みが集中する ・利用される(者)の方は、原則通学されている方。
事業所D(主:知的)		○		○	個室が満床(入所施設の利用者やイベントの都合により)	○	×24時間体制で医療従事者を配置していない	○市内の日中活動の事業所のみ送迎	×	利用定数の削減を検討中
事業所E(主:知的)					受け入れ対応不可能だったことがない	×	×専門知識・技術を有する者がいない	×送迎の人員確保が難しい	○	入所施設が高齢者中心のため、年齢・介護の度合いを考慮し受け入れる

