

情報公開・個人情報保護制度施行状況報告書

(平成 21 年度)

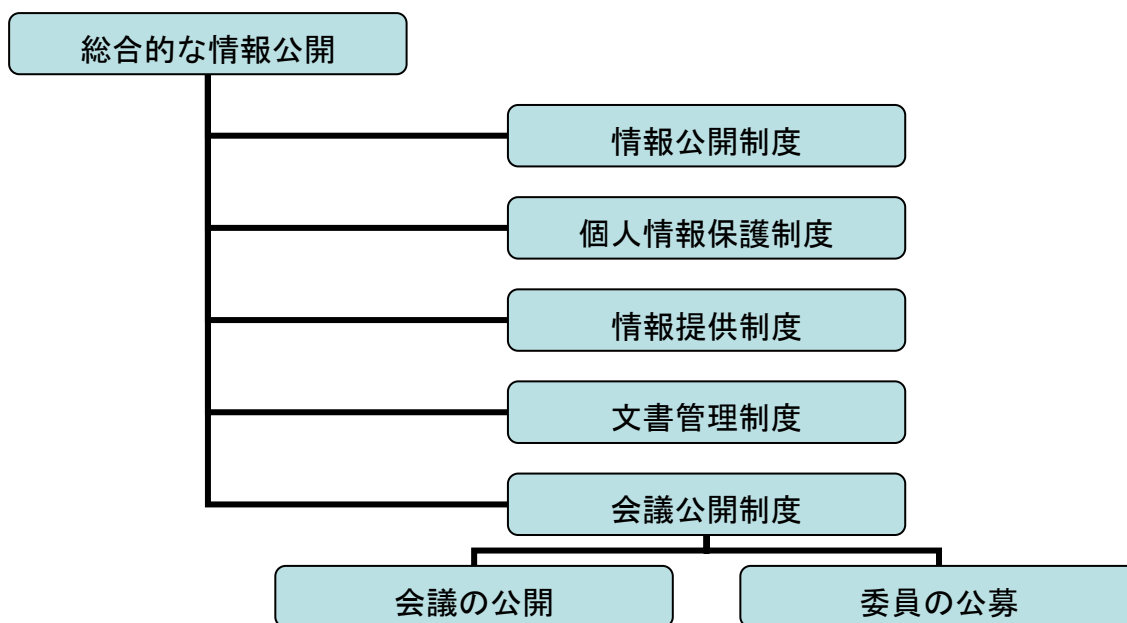
春日井市

目 次

第 1	制度のあらまし	1
第 2	情報公開制度の施行状況	8
第 3	個人情報保護制度の施行状況	13
第 4	情報提供制度の施行状況	14
第 5	会議公開制度の施行状況	15
資料 1	平成 21 年度情報公開実施状況一覧表	16
資料 2	平成 21 年度個人情報保護実施状況一覧表	48
資料 3	平成 21 年度会議公開実施状況一覧表	51
資料 4	平成 21 年度情報公開・個人情報保護審査会答申	54

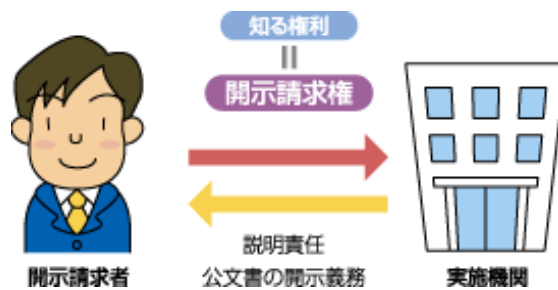
- (1)
- (2)
- (3)
- (4)
- (5)

【総合的な情報公開のイメージ】



【情報公開制度のイメージ】

12 9 29
13 4 1



(1)

(2)

(3)

13

(4)

2 個人情報保護制度

14 9 30

15

4 1

(1)

(2)

(3)

(4)

(5)

(6)

3 総合的な情報公開の推進のための関連制度

(1) 情報提供制度

13

(2) 文書管理制度

(3) 会議公開制度

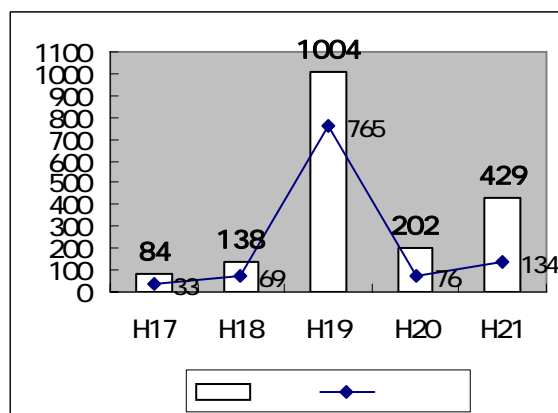


第2 情報公開制度の施行状況

1 開示請求件数

21	21	4	1
22	3	31	
		429	106
323			
19	1		

図1 本市の請求件数の推移



2 国、地方公共団体

(1) 国、主な都府県

16 20

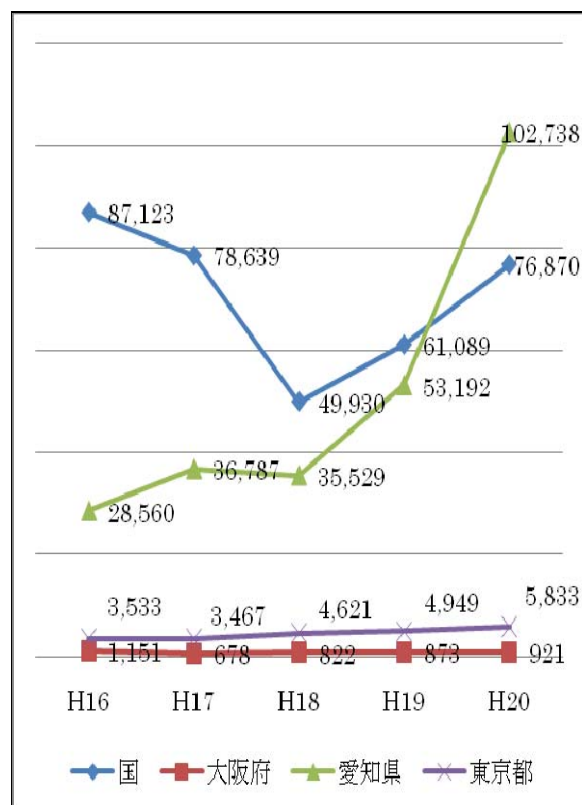
20

	H16	H17	H18	H19	H20
国	87,123	78,639	49,930	61,089	76,870
大阪府	1,151	678	822	873	921
愛知県	28,560	36,787	35,529	53,192	102,738
東京都	3,533	3,467	4,621	4,949	5,833

21

20

図2 国等の請求件数の推移



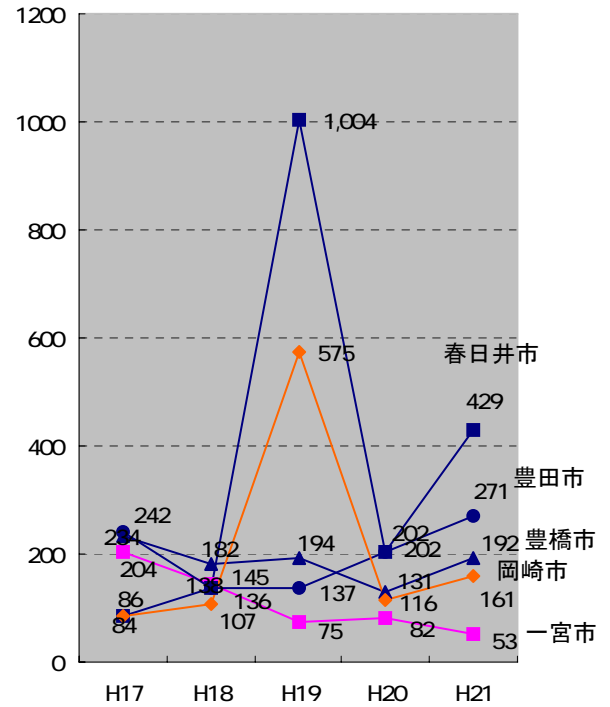
(2) 愛知県内の主な市

17

21

	H17	H18	H19	H20	H21
豊橋市	234	182	194	131	192
一宮市	204	145	75	82	53
豊田市	242	136	137	202	271
春日井市	84	138	1,004	202	429
岡崎市	86	107	575	116	161

図3 県内市の請求件数の推移

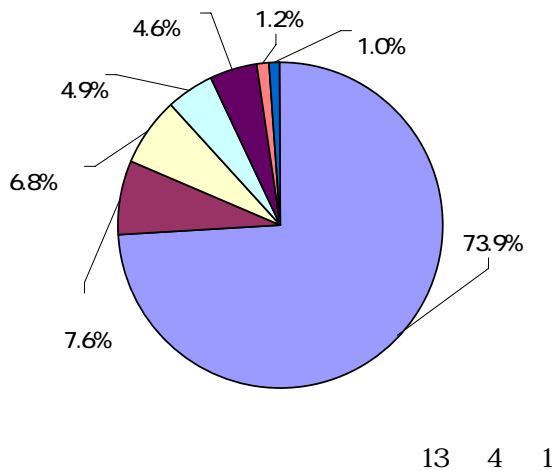


3 開示請求の内容別件数

21

293

図4 内容別割合



内容	件数
会議録に関すること	303
入札契約に関すること	31
コミュニティに関すること	28
教育に関すること	20
都市開発に関すること	19
議会に関すること	5
環境に関すること	4
その他	19
計	429

()

4 開示請求の内容別件数の推移

21
17 20
293

年度	1	2	3
H17	教育 (38件、45%)	都市開発 (14件、17%)	入札契約 (9件、11%)
H18	教育 (58件、42%)	都市開発 (23件、17%)	入札契約 (18件、13%)
H19	教育 (924件、92%)	都市開発 (21件、2%)	入札契約 (11件、1%)
H20	教育 (123件、61%)	入札契約 (43件、21%)	都市開発 (15件、7%)
H21	会議録 (303件、74%)	入札契約 (31件、8%)	コミュニティ (28件、7%)

5 部局別請求件数の推移

17 21

年度	1	2	3
H17	教育委員会 (39件、46%)	建設部 (17件、20%)	環境・健康福祉 (6件、7%)
H18	教育委員会 (72件、52%)	建設部 (26件、19%)	総務部 (15件、11%)
H19	教育委員会 (926件、92%)	建設部 (23件、2%)	市民経済部 (13件、1%)
H20	教育委員会 (137件、68%)	建設部 (15件、7%)	総務部 (11件、5%)
H21	教育委員会 (328件、76%)	市民生活部 (31件、7%)	まちづくり推進部 (23件、5%)

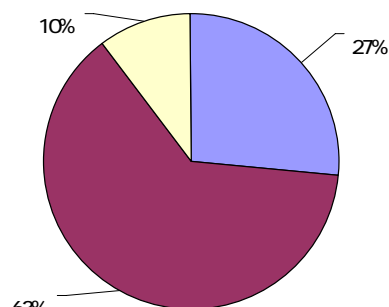
6 開示決定等の件数

21

処理区分	件数
開示	125
(うち全部開示)	64
(うち一部開示)	61
不開示	294
不存在	48

2

図5 公開率



x

7 開示決定等の件数の推移

17 21

19

年度	請求 件数	処 理 状 況					公開率
		全部 開示	一部 開示	不開示	不存在	取下げ	
H17	84	12	47	26	3	2	67%
H18	138	32	44	46	23	9	52%
H19	1,004	47	44	919	15	6	9%
H20	202	43	56	95	17	3	47%
H21	429	64	61	294	48	2	27%

8 部局別の処理状況

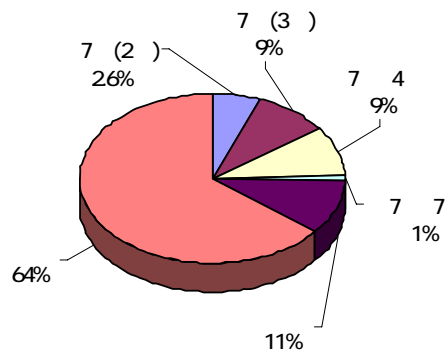
21

部局名	請求 件数	処 理 状 況					公開率
		全部 開示	一部 開示	不開示	不存在	取下げ	
教育委員会	328	18	19	293	8	1	11%
市民生活部	31	20	8		24		54%
まちづくり推進部	23	6	11		8		68%
総務部	11	4	5		3	1	75%
会計管理者	7		7				100%
議会事務局	6	4	2		2		75%
財政部	4	2	1		2		60%
建設部	3	3					100%
文化スポーツ部	3	1	2				100%
企画政策部	2	1	1				100%
産業部	2	1	2				100%
上下水道部	2	1		1			50%
青少年子ども部	2	2					100%
消防本部	2		2				100%
環境部	1		1				100%
勝川地区総合整備室	1				1		0%
監査事務局	1	1					100%
計	429	64	61	294	48	2	27%

9 不開示情報の理由

不開示情報	件数
個人情報（2号）	26
法人情報（3号）	43
公共安全情報（4号）	43
事務事業情報（7号）	3
不存在	48
条例施行前の公文書に係る任意開示の申出を不開示としたもの	293
計	456

図6 不開示情報別割合



10 不服申立て・審査会答申の状況

17 21

21

54

年度	不服申立て件数	諮問された件数	諮問されなかった件数	処 理 状 況					未処理 審議中
				決 定				取下げ	
				棄却	認容	一部認容	その他		
H17	0	0	0	0	0	0	0	0	0
H18	1	1	0	0	0	0	0	0	1
H19	3	1	0	2	0	0	0	1	1
H20	6	4	0	1	1	1	0	2	1
H21	3	3	0	0	2	1	0	0	0

第3 個人情報保護制度の施行状況

1 開示等請求件数

17 21

21 27

年度	開示	訂正	利用停止	合計
H17	6	1	0	7
H18	22	1	0	23
H19	16	0	0	16
H20	12	0	0	12
H21	27	0	0	27

2 開示決定等

17 21

年度	請求件数	処 理 状 況					
		全部開示	一部開示	不開示	不存在	不訂正	訂正却下
H17	7	2	2	1	3	1	0
H18	23	13	8	0	4	1	0
H19	16	8	5	0	3	0	0
H20	12	8	3	0	2	0	0
H21	27	6	12	0	13	0	0

3 不服申立て・審査会答申の状況

17 21

21

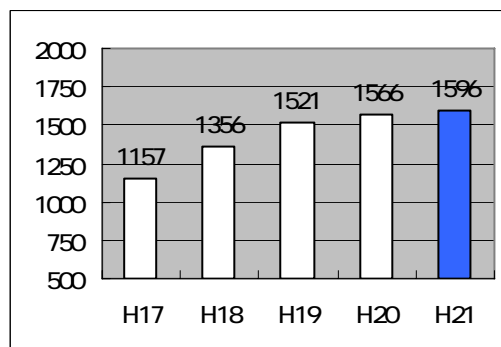
H17	1	1	0	0	1	0	0	0	
H18	3	2	1	0	1	0	0	1	
H19	0	0	0	0	0	0	0	0	
H20	0	0	0	0	0	0	0	0	
H21	0	0	0	0	0	0	0	0	

第4 情報提供制度の施行状況

1 行政資料の登録件数

17 21

図7 行政資料の登録件数の推移



2 部局別の登録状況

21

【部局別の登録状況】

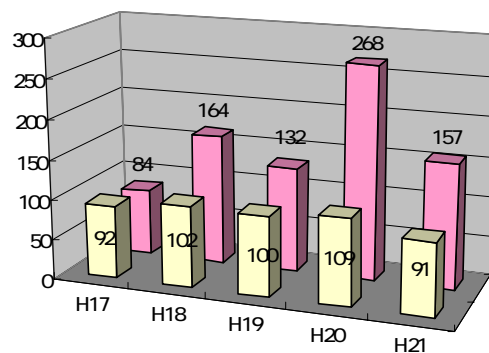
	274
	255
	187
	156
	133
	117
	113
	89
	75
	59
	25
	23
	21
	20
	17
	11
	11
	10
	1596

第5 会議公開制度の施行状況

1 会議公開の実施状況

17 21

図8 公開数・傍聴人数の推移



2 公開・非公開の決定状況

19

72

3

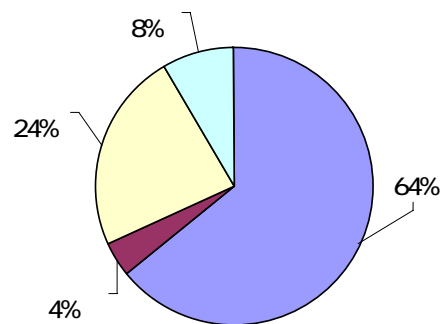
17

6

74

図9 公開・非公開の決定状況

46



3 非公開の理由

				(
1	4 1			1953 1954 972 5 ()	28 29 47 5 ()	4 23				
2	4 1					4 7				
3	4 2			21 3 24	21 3 24	4 15			7 3 4	
4	4 2			21 3 24	21 3 24	4 13			7 3 4	
5	4 2			21 3 23	21 3 21	4 14			7 3 4	
6	4 2			21 3 23 6	21 3 23 6	4 13			7 2 4	
7	4 3			21 1 3	9/12 10/14	4 14			7 3 4 3 4	
8	4 16			38 38 1 2 1 7 5 36	38 38 2 3 38 4 5 6 2 7 36	4 27				
9	4 20			21 1 1 2 3 21 3 31	2 3 21 1 1 3 31	5 29				
10	4 22			21 1 1	21 1 1	4 30				
11	4 28			2008.41 2009.3.31	20 4 1 21 3 31	6 5				
12	4 30			2009.3.9 2009.3.9		6 5		Q A	7 2 7	
13	5 15			21 3 1 21 4 30	21 3 1 21 4 30	5 25				
14	5 25			1953 1954 1972 4	1953 1954 1972 4	6 26				
15	5 25			1973 1992 4	1973 1992 4	6 26				
16	5 25			1993 2000 4	1993 2000 4	6 26				

				(
17	5 25			1954 1973 5	1954 1973 5	6 26					
18	5 25			1974 1993 5	1974 1993 5	6 26					
19	5 25			1994 2000 5	1994 2000 5	6 26					
20	5 25			1954 1973 6	1954 1973 6	6 26					
21	5 25			1974 1993 6	1974 1993 6	6 26					
22	5 25			1994 2000 6	1994 2000 6	6 26					
23	5 25			1954 1973 7	1954 1973 7	6 26					
24	5 25			1974 1993 7	1974 1993 7	6 26					
25	5 25			1994 2000 7	1994 2000 7	6 26					
26	5 25			1954 1973 8	1954 1973 8	6 26					
27	5 25			1974 1993 8	1974 1993 8	6 26					
28	5 25			1994 2000 8	1994 2000 8	6 26					
29	5 25			1954 1973 9	1954 1973 9	6 26					
30	5 25			1974 1993 9	1974 1993 9	6 26					
31	5 25			1994 2000 9	1994 2000 9	6 26					
32	5 25			1954 1973 10	1954 1973 10	6 26					
33	5 25			1973 1992 10	1973 1992 10	6 26					
34	5 25			1993 2000 10 2001 3	1993 2000 10 2001 3	6 26					
35	5 25			1954 1973 11	1954 1973 11	6 26					
36	5 25			1974 1993 11	1974 1993 11	6 26					
37	5 25			1994 2000 11	1994 2000 11	6 26					
38	5 25			1954 1973 12	1954 1973 12	6 26					
39	5 25			1974 1993 12	1974 1993 12	6 26					
40	5 25			1994 2000 12	1994 2000 12	6 26					
41	5 25			1954 1973 1	1954 1973 1	6 26					
42	5 25			1974 1993 1	1974 1993 1	6 26					
43	5 25			1994 2001 1	1994 2001 1	6 26					
44	5 25			1954 1973 2	1954 1973 2	6 26					
45	5 25			1974 1993 2	1974 1993 2	6 26					
46	5 25			1994 2001 2	1994 2001 2	6 26					
47	5 25			1954 1973 3	1954 1973 3	6 26					
48	5 25			1974 1993 3	1974 1993 3	6 26					
49	5 25			1994 2001 3	1994 2001 3	6 26					
50	5 25			2001	13	6 26					

				(
51	5 26			2000	12 4 13 3	6 9			7 2	
52	5 26			2000	(12 7 4 13 2 27 3 28	6 9				
53	5 29			9 14-8 14-21 UR 20 P23 24 13- 20 20 20 20	13-9 14-8 14-21 20 19 2007	6 12			7 2 3 4	
54	5 29			1 21.41 1		6 12				
55	6 1			12-4 13-9 14-8 14-21 20 P23 24 21 2 3	12-4 13-9 14-8 14-21 21	6 12			7 2 3 4	
56	6 1			1 2 8 1 2 8	1 2 8 1 2 8	6 12				
57	6 1			1 4.41 2 6.41 8 41 1 2		6 12				
58	6 8				19 20 21 19 20 21 19 20	19 20 21 20	6 15			
						19 19 20	6 15			7 2 3 4
						20 21 21	6 15			
59	6 16			12-4 13-9 14-8 14-21 21 4	12-4 13-9 14-8 14-21 21 20 2008	6 30			7 2 3 4	

				(
60	6 23			21.616				6 29	
61	6 29			16 19 21 21 21 12-4 13-9 14-8 14	16 19 21 12-4 13-9 14-8 14-21			7 13	
				(21 168 21 6 12 20 1824 415 2007 6 21 168 21 6 12 20 1300 415 2007 6	(21 168 21 6 12 20 1824 415 2007 6 21 168 21 6 12 20 1300 415 2007 6			7 13	
62	6 29			17 21 4 1 2 1-4-1 3-1-2 3-1-3 3-1-5 3-1-8 4-1-1 4-1-2 21 4 1 10-1-1 10-2-2 10-2-3 8-2-2 8-3 9-1-1 9-2 9-1-1 21 4 1 6-2-1 6-2-3 21 4 1 2-2-2 2-3-2 3-1-2 4-1-2	17 21 4 1 4-1-2 1-4-1 3-1-2 3-1-3 3-1-5 3-1-8 4-1-1 21 4 1 10-1-1 10-2-2 10-2-3 8-2-2 8-3 9-1-1 9-2 9-1-1 21 4 1 6-2-1 6-2-3 21 4 1 2-2-2 2-3-2 3-1-2 4-1-2			7 14	

				(
				16 20	16 20	7 13				
63	6 30			16 20 21 169 172 20 20 1370 4 20 1370 12-4 13-9 14-8 14-21 N N 1 6	16 20 21 169 172 1370 20 20 1370 4 6 1 2 3 4 6	7 13				
64	7 1			10 3 20 9 1 Satello A410 20 9 1 21 6 30 3		7 14			7 3 4	
65	7 1			1953 1954 1972 4	1953 1954 1972 4	8 14				
66	7 1			1973 1992 4	1973 1992 4	8 14				
67	7 1			1993 2000 4 1954 1965 5	1993 2000 4 1954 1965 5	8 14				
68	7 1			1966 1985 5	1966 1985 5	8 14				
69	7 1			1986 2000 5 1954 1958 6	1986 2000 5 1954 1958 6	8 14				
70	7 1			1959 1978 6	1959 1978 6	8 14				
71	7 1			1979 1998 6	1979 1998 6	8 14				
72	7 1			1999 2000 6 1954 1971 7	1999 2000 6 1954 1971 7	8 14				
73	7 1			1972 1990 7	1972 1990 7	8 14				
74	7 1			1991 2000 7 1954 1963 8	1991 2000 7 1954 1963 8	8 14				
75	7 1			1964 1983 8	1964 1983 8	8 14				

				(
76	7 1			1984 2000 8 1954 1956 9	1984 2000 8 1954 1956 9	8 14				
77	7 1			1957 1976 9	1957 1976 9	8 14				
78	7 1			1977 1996 9	1977 1996 9	8 14				
79	7 1			1997 2000 9 1954 1969 10	1997 2000 9 1954 1969 10	8 14				
80	7 1			1970 1989 10	1970 1989 10	8 14				
81	7 1			1990 2000 10 2001 3 1954 1961 11	1990 2000 10 2001 3 1954 1961 11	8 14				
82	7 1			1962 1981 11	1962 1981 11	8 14				
83	7 1			1982 2000 11 1954 12	1982 2000 11 1954 12	8 14				
84	7 1			1955 1975 12	1955 1975 12	8 14				
85	7 1			1976 1995 12	1976 1995 12	8 14				
86	7 1			1996 2000 12 1954 1968 1	1996 2000 12 1954 1968 1	8 14				
87	7 1			1969 1988 1	1969 1988 1	8 14				
88	7 1			1989 2001 1 1954 1960 2	1989 2001 1 1954 1960 2	8 14				
89	7 1			1961 1980 2	1961 1980 2	8 14				
90	7 1			1981 2000 2	1981 2000 2	8 14				
91	7 1			2001 2 1954 3 1972 3	2001 2 1954 3 1972 3	8 14				
92	7 1			1973 1992 3	1973 1992 3	8 14				
93	7 1			1993 2001 3	1993 2001 3	8 14				
94	7 2			20 2	20 2	7 16				
					20 2	7 16			7 7	

				(
95	7 8			21 5 1 21 6 30	21 5 1 21 6 30	7 15			7 3 4	
96	7 8			21 4 1	21 5 20 21 6 4	7 21			7 2 3 4	
97	7 16			21 4 1 21 6 30 2 3	2 3 21 4 1 6 30	8 11				
98	7 21			2007 JR	18 13	7 24				
99	7 21			21 5 8	20 3-12	7 28			7 3 4	
100	7 24					8 4				16 4 1 21 7 24
101	7 24			R155	R155	8 4				16 4 1 21 7 24
102	7 24			R19	R19	8 4				16 4 1 21 7 24
103	7 24					8 4				16 4 1 21 7 24
104	7 24			18 06 FGT-600	JR	8 5				
105	7 28			12-4 13-9 14-8 14-21	UR UR	8 5			7 3 4	
106	7 31			21 1 1 21 6 30 3 1 (1	21 1 1 6 30 3	8 10				21 1 1 21 6 30 3

				(
107	7 31			DP-S550 A3 31 4 CC 21 4 1		8 11			7 3 4	
108	7 31			DP-S550 21 4 1 7 31 A3 4 CC 6		8 11			7 3 4	
109	8 7			DP-S550 21 7 31 18 A3 CC 20 1 29 31	20 1 29 DP-S550 21 7	8 31			7 3 4	
110	8 11			2009.41 2009.7.31	2009.41 2009.7.31	9 24			21 4 1 21 7 31	
					21 1 17 4 28 21 1 1	9 24				

				(
111	8 11			2009.41 2009.7.31	20 2068-1 20 2074-1 20 2075-1 21 3 31 21 21 4 1 21 50 21 4 1 21 53 21 4 1 21 40 21 4 1 21 19 21 4 24 21 430 21 5 13 21 546 21 5 22 21 571 21 5 29 21 580 21 5 29 21 665-1 21 6 12 21 677-1 21 6 12 21 711 21 6 19 21 21 7 24 21 934 21 7 28 21 21 955 21 7 31	9 24				
112	8 11			2008	20 5	9 24			7 2	
113	8 11			2000	2000	9 24				
114	8 11		(2000	12 9	8 25				
115	8 11		(2000	12 1	8 24				
116	8 12				16 20 16 20 16 19	8 28			7 3 4	
117	8 13			10 A3 CC	20 10 1 21 7 31 6 DP S550	8 24			7 3 4	

				(
118	8	13		12-4 13-9 14-8 14-21 4 21	12-4 13-9 14-8 14-21 21	8	26			
				12-4	13-9 14-21	8	26		7 4	2
					12-4 13-9 14-8 14-21 21	8	26			
119	8	14		21) UR 12-4 13-9 14-8 14 1 2 3 4	12-4 13-9 14-8 14-21	8	26			
120	8	14		(1) UR 4 2 1	4	8	26			
121	8	17		17 18 19 20	17 20	8	31			
					17 20 17 20	8	31			
122	8	24		21.58 1	1 21 5 8	8	28		7 4	2
123	8	27		21 8 17 2	21 8 17 2	9	25		7 4	3
124	8	27		21 8 17 5	21 8 17 5	9	25		7 4	3
125	8	28		4 1	4 1 12	9	11			

				(
126	8	28		12-4 3 21 399 14-21 25 197 815 21 398-3 15	12-4 3	9	11				
					6 15 7 5 7 22 7 24 7 25 7 29	9	11				
					13 1 15	9	11				
					21 398-3	9	11				
127	9	1		20) 3		9	11				
					20 20	9	11				
					20 3	9	11			3	
128	9	4		21 7 1 21 8 31	21 7 1 21 8 31	9	11			7 3 4	
129	9	14		20	20	9	28				
130	9	24		29 20410	1 29 2 20 4 10	10	1				29
					1 246	10	1			7 2	
131	9	24		21 6 10 - 550 220 5 1000 9 24		10	7				7 3 4
132	9	25				10	1				
133	10	2			21 418 21 542 21 520	10	16				
					21 470 (21 574 20271	10	16			7 3 4	

				(
134	10 5			20 70% 19	20 70% 19	10 19					
135	10 5					10 19					
136	10 5			20 19 21 8 3 (13 15	10 19			13 15 5		
					(1) 16 17 18 19 20 21 (2) 19 4 1	10 19					
						10 19			7 1 3 2 4		
137	10 5				10 19			(1) 5 (2)			
138	10 6			5 3 21 9 14-8 14-21 12-4 13-	5 (3)	10 19					
				21 21 20 12-4 13-9 14-8 14-21		11 19					
139	10 6			3 4 6 8	4 4 1 6 4 1 8 4 1	10 19					

				(
140	10 14			20	414 1964	20 20	10 28				
					429 20 488 499 1699 1853 2006 20 2108	20 409 20 20 487 1972 1961 20 20 2107	10 28			7 2	
141	10 16				16 998 17 782 18 2 22 18 4 6	17 3	11 26				
142	10 16			1953 1972 4	1953 1972 4		11 27				
143	10 16			1973 1992 4	1973 1992 4		11 27				
144	10 16			1993 2000 4 1954 1965 5	1993 2000 4 1954 1965 5		11 27				
145	10 16			1996 1985 5	1996 1985 5		11 27				
146	10 16			1986 2000 5 1954 1958 6	1986 2000 5 1954 1958 6		11 27				
147	10 16			1959 1978 6	1959 1978 6		11 27				
148	10 16			1979 1998 6	1979 1998 6		11 27				
149	10 16			1999 2000 6 1954 1971 7	1999 2000 6 1954 1971 7		11 27				
150	10 16			1972 1990 7	1972 1990 7		11 27				
151	10 16			1991 2000 7 1954 1963 8	1991 2000 7 1954 1963 8		11 27				
152	10 16			1964 1983 8	1964 1983 8		11 27				
153	10 16			1984 2000 8 1954 1956 9	1984 2000 8 1954 1956 9		11 27				

				(
154	10 16			1957 1976 9	1957 1976 9	11 27				
155	10 16			1977 1996 9	1977 1996 9	11 27				
156	10 16			1997 2000 9 1954 1969 10	1997 2000 9 1954 1969 10	11 27				
157	10 16			1970 1989 10	1970 1989 10	11 27				
158	10 16			1990 2000 10 1954 1961 11	1990 2000 10 1954 1961 11	11 27				
159	10 16			1962 1981 11	1962 1981 11	11 27				
160	10 16			1982 2000 11 1954 12	1982 2000 11 1954 12	11 27				
161	10 16			1955 1975 12	1955 1975 12	11 27				
162	10 16			1976 1995 12	1976 1995 12	11 27				
163	10 16			1996 2000 12 1954 1968 1	1996 2000 12 1954 1968 1	11 27				
164	10 16			1969 1988 1	1969 1988 1	11 27				
165	10 16			1989 2001 1 1954 1960 2	1989 2001 1 1954 1960 2	11 27				
166	10 16			1961 1980 2	1961 1980 2	11 27				
167	10 16			1981 2000 2	1981 2000 2	11 27				
168	10 16			2001 2 1954 3 1972 3	2001 2 1954 3 1972 3	11 27				
169	10 16			1973 1992 3	1973 1992 3	11 27				
170	10 16			1993 2001 3	1993 2001 3	11 27				
171	10 19			16	16 20	11 2				
172	10 19			20 17 21 16	16 20	10 30			100%	
173	10 19			21 7 1 2 3 21 9 30	2 3 21 7 1 9 30	11 27				
174	10 27			19	19 3-27	11 5			7 3 2 4	

				(
175	10 28			20 1	1699 20 1853 20 2006 20 1972 1961 20 20 2107 20 2108	10 29			7 2	
176	10 29			(11 6			7 3 4	
177	10 30			7 19 12 18	7	11 10			7 7	
178	11 4			21 9 1 21 10 31	21 9 1 21 10 31	11 16			7 3 4	
179	11 10			2009.41 2009.10.31 12 17	21 10 216	12 24			7 2	
					38 21 101 138 21 236 21 303 21 304 21 1 21 2 21 1	12 24				
180	11 18				21	12 22				
181	11 26			2009.9.1 10.31	2009.9.1 10.31	1 12				
182	12 1			21 3 1 21 11 30 DP-S550 9		12 15			7 3 4	

				(
183	12 2			2007 2009	1 2007 2 2009	1 15				(1 19 2 21
					19 20 20	1 15				
184	12 2			1995 4 1 2000 3 31	1995 4 1 2000 3 31	12 16				
185	12 3			20	20 20	12 16				
				5		12 16				13 20
186	12 3		(12 16				
187	12 4			.7 10 2 / 10 23 , 3	21 7 16 21 7 10 21 21 21 10 23	1 12				
					1 2 3 10 23	1 12				1 2 (3
188	12 4			1. ,PTA 2005 2009 2 (2009 1	1 2005 2009 PTA 2 2009 1	1 12				1 2
					21	1 12				

				(
189	12 4		1. 2003 2009	3	15 5 30 8 28 10 31 12 12 16 3 16 ¹⁵ 16 5 28 6 30 10 29 11 17 17 3 23 ¹⁶ 20 1 6 21 38 21 101 21 138 21 236 (303 21 21 304 21 1 17 4 28 1 21 1 21 1 21 2 21 1 21 19 21 4 24	1 12				
					21 216 21 10	1 12			7 2	
190	12 4		2. 2003 2009		16 1 21 1 3 17 1 2 16 1 11 17 10 1 20 18 11 16 20 12 21 8 16 18 12 19 11 20 3 12 21 1 8 17 1 3 18 1 4 19 20 1 11 1 8 21 16 1 6 17 20 1 5 21 1 4	12 18			7 2	

				(
191	12 7			2008.41 2009.11.25	2008.41 2009.11.25	1 20					
192	12 7			2008.41 2009.11.25	11 25 20 4 1 21	1 20					
				09.11.25							
				2009.62 1500 1600 2	11 25 20 4 1 21	1 20					
					20 1 19 21 1	1 20					
					17 20 21						
					20 21						
					2008.41 2009.11.25	1 20					
193	12 7			(1) 21	1 21	12 21				1 2 3	
				(2)	2						
				(3)	3						
				21	21						
194	12 7			(1) 14		12 16					
				(2) 14							
					20						
195	12 7			(3) 21		12 21					
				=	4						
					4						
196	12 8				21	12 21					
197	12 8			(1)		12 17					
198	12 8			(2)		12 21					
199	12 25					12 17					
				1970 4 1 1975 3 31	1970 4 1 1975 3 31	1 25					

				(
200	1 7			S550 1 DP-	DP S550 22 1 7	1 21				4 ³	
201	1 8			21 11 1 21 12 31	21 11 1 21 12 31	1 15					
202	1 12			21 12 8	21 12 8	2 25				4 ³	
203	1 12			21 12 1	21 12 1	2 25				4 ³	
204	1 13			21 119 1 1	21 119 1 1	1 27					
205	1 19			2009 2007 2009 2006 2007	21 21	3 2		1 2 3 (2) 6	4	5 (1) 2	7 3 4
					19 2 19 150 20 1 20 36 20 2 20 268 21 1 21 22 21 2 21 278 18 19	3 2					
206	1 19			2009	21	3 2				4 ³	
207	1 20			21 10 1 2 3 21 12 31	2 3 21 10 1 12 31	2 12					
208	2 1			332 10 DP S550 21 4 22 1 31 3 RE		2 12				7 3 4	
209	2 1			DP S550 19 1	DP-S 550 19 22 2 1	2 25				7 3 4	
210	2 1			21 7 1 21 12 31 3	21 7 1 21 12 31	2 15		1 2		7 2	

				(
211	2 5			17 20	17 20 3	2 19				3 7 2 4	3	4
212	2 5			1953 1954 1972 4	1953 1954 1972 4	3 15						
213	2 5			1973 1992 4	1973 1992 4	3 15						
214	2 5			1993 1954 2000 4 1965 5	1993 1954 2000 4 1965 5	3 15						
215	2 5			1966 1985 5	1966 1985 5	3 15						
216	2 5			1986 1954 2000 5 1958 6	1986 1954 2000 5 1958 6	3 15						
217	2 5			1959 1978 6	1959 1978 6	3 15						
218	2 5			1979 1998 6	1979 1998 6	3 15						
219	2 5			1999 1954 2000 6 1971 7	1999 1954 2000 6 1971 7	3 15						
220	2 5			1972 1990 7	1972 1990 7	3 15						
221	2 5			1991 1954 2000 7 1963 8	1991 1954 2000 7 1963 8	3 15						
222	2 5			1964 1983 8	1964 1983 8	3 15						
223	2 5			1984 1954 2000 8 1956 9	1984 1954 2000 8 1956 9	3 15						
224	2 5			1957 1976 9	1957 1976 9	3 15						
225	2 5			1977 1996 9	1977 1996 9	3 15						
226	2 5			1997 1954 2000 9 1969 10	1997 1954 2000 9 1969 10	3 15						
227	2 5			1970 1989 10	1970 1989 10	3 15						
228	2 5			1990 2001 1954 2000 3 1961 11	1990 2001 1954 2000 3 1961 11	3 15						
229	2 5			1962 1981 11	1962 1981 11	3 15						
230	2 5			1982 1954 2000 11 12	1982 1954 2000 11 12	3 15						

				(
231	2 5			1955 1975 12	1955 1975 12	3 15					
232	2 5			1976 1995 12	1976 1995 12	3 15					
233	2 5			1996 2000 12 1954 1968 1	1996 2000 12 1954 1968 1	3 15					
234	2 5			1969 1988 1	1969 1988 1	3 15					
235	2 5			1989 2001 1 1954 1960 2	1989 2001 1 1954 1960 2	3 15					
236	2 5			1961 1980 2	1961 1980 2	3 15					
237	2 5			1981 2000 2	1981 2000 2	3 15					
238	2 5			2001 2 1954 3 1972 3	2001 2 1954 3 1972 3	3 15					
239	2 5			1973 1992 3	1973 1992 3	3 15					
240	2 5			1993 2001 3	1993 2001 3	3 15					
241	2 5			(1) 14 2 27 2 (1) 14 (2) 14 3 20 3 (1) 14	1 14 2 27 2 1 2 14 3 20 3 1 14	2 19					
242	2 16			2008.41 2009.11.25	2008.41 2009.11.25	4 1					
243	2 16			2009 11		3 2					
					1 2 3	3 2			7 3		
244	2 16			2009.41 2010.2.15	2009 6 18 2009.9.16 2009.10.8 2009.10.30 2009.11.13 2009.11.5 2009 12 3 2009 12 3 2009.12.26 2009 4 24 6 9 2009.12.6 2009 11 27 2009.8.6	4 1			7 2		
245	2 16			1 2	1 1 2 2	4 1					

				(
246	2 25			DP-S550 19 1	DP-S550 19 22 2 25	3 11			4 3	
247	3 3			22 1 1 22 2 28	22 1 1 22 2 28	3 10			7 3 4 3	
248	3 5			21	1 27 3 1 22	3 11	(1) (2)		7 2 3 2 4 2	1
249	3 5			22 2 23		3 10			4 3	
250	3 9			2008 2009	2008 2009	3 17				
251	3 9			20	20	3 23				
					1 (3 23				
						3 23				
252	3 16			17 20	17 20	3 30			4 2	
253	3 18			19 12 22	1 4 19 12 20 2	3 31			7 2	
254	3 18			19 1	19 1	3 31				
255	3 18			21 152		3 31			7 2	
					19 4 25 19 6 6	3 31				

				(
256	3 15			1. 21 8		3 29				
				2	21	3 29				
				3	22 2 27	3 22 2 27	3 29			
				3	1 3	3 1 3	3 29			
257	3 16			4	22 2 27	up	3 29			
				21	21	3 29				
258	3 24			1953 1954 1972 4	1953 1954 1972 4	4 30				
259	3 24			1973 1992 4	1973 1992 4	4 30				

				(
260	3 24			1993 2000 4 1954 1965 5	1993 2000 4 1954 1965 5	4 30				
261	3 24			1966 1985 5	1966 1985 5	4 30				
262	3 24			1986 2000 5 1954 1958 6	1986 2000 5 1954 1958 6	4 30				
263	3 24			1959 1978 6	1959 1978 6	4 30				
264	3 24			1979 1998 6	1979 1998 6	4 30				
265	3 24			1999 2000 6 1954 1971 7	1999 2000 6 1954 1971 7	4 30				
266	3 24			1972 1990 7	1972 1990 7	4 30				
267	3 24			1991 2000 7 1954 1963 8	1991 2000 7 1954 1963 8	4 30				
268	3 24			1964 1983 8	1964 1983 8	4 30				
269	3 24			1984 2000 8 1954 1956 9	1984 2000 8 1954 1956 9	4 30				
270	3 24			1957 1976 9	1957 1976 9	4 30				
271	3 24			1977 1996 9	1977 1996 9	4 30				
272	3 24			1997 2000 9 1954 1969 10	1997 2000 9 1954 1969 10	4 30				
273	3 24			1970 1989 10	1970 1989 10	4 30				
274	3 24			1990 2000 10 2001 3 1954 1961 11	1990 2000 10 2001 3 1954 1961 11	4 30				
275	3 24			1962 1981 11	1962 1981 11	4 30				
276	3 24			1982 2000 11 1954 12	1982 2000 11 1954 12	4 30				
277	3 24			1955 1975 12	1955 1975 12	4 30				
278	3 24			1976 1995 12	1976 1995 12	4 30				
279	3 24			1996 2000 12 1954 1968 1	1996 2000 12 1954 1968 1	4 30				
280	3 24			1969 1988 1	1969 1988 1	4 30				

				(
281	3 24			1989 2001 1 1954 1960 2	1989 2001 1 1954 1960 2	4 30				
282	3 24			1961 1980 2	1961 1980 2	4 30				
283	3 24			1981 2000 2	1981 2000 2	4 30				
284	3 24			2001 2 1954 3 1972 3	2001 2 1954 3 1972 3	4 30				
285	3 24			1973 1992 3	1973 1992 3	4 30				
286	3 24			1993 2001 3	1993 2001 3	4 30				
287	3 26			1953 1954 1972 4	1953 1954 1972 4	4 30				
288	3 26			1973 1992 4	1973 1992 4	4 30				
289	3 26			1993 2000 4 1954 1965 5	1993 2000 4 1954 1965 5	4 30				
290	3 26			1966 1985 5	1966 1985 5	4 30				
291	3 26			1986 2000 5 1954 1958 6	1986 2000 5 1954 1958 6	4 30				
292	3 26			1959 1978 6	1959 1978 6	4 30				
293	3 26			1979 1998 6	1979 1998 6	4 30				
294	3 26			1999 2000 6 1954 1971 7	1999 2000 6 1954 1971 7	4 30				
295	3 26			1972 1990 7	1972 1990 7	4 30				
296	3 26			1991 2000 7 1954 1963 8	1991 2000 7 1954 1963 8	4 30				
297	3 26			1964 1983 8	1964 1983 8	4 30				
298	3 26			1984 2000 8 1954 1956 9	1984 2000 8 1954 1956 9	4 30				
299	3 26			1957 1976 9	1957 1976 9	4 30				
300	3 26			1977 1996 9	1977 1996 9	4 30				
301	3 26			1997 2000 9 1954 1969 10	1997 2000 9 1954 1969 10	4 30				
302	3 26			1970 1989 10	1970 1989 10	4 30				

				(
303	3 26			1990 2000 10 2001 3 1954 1961 11	1990 2000 10 2001 3 1954 1961 11	4 30					
304	3 26			1962 1981 11	1962 1981 11	4 30					
305	3 26			1982 2000 11 1954 12	1982 2000 11 1954 12	4 30					
306	3 26			1955 1975 12	1955 1975 12	4 30					
307	3 26			1976 1995 12	1976 1995 12	4 30					
308	3 26			1996 2000 12 1954 1968 1	1996 2000 12 1954 1968 1	4 30					
309	3 26			1969 1988 1	1969 1988 1	4 30					
310	3 26			1989 2001 1 1954 1960 2	1989 2001 1 1954 1960 2	4 30					
311	3 26			1961 1980 2	1961 1980 2	4 30					
312	3 26			1981 2000 2	1981 2000 2	4 30					
313	3 26			2001 2 1954 3 1972 3	2001 2 1954 3 1972 3	4 30					
314	3 26			1973 1992 3	1973 1992 3	4 30					
315	3 26			1993 2001 3	1993 2001 3	4 30					
316	3 26			20101 2	22 1 22 2	4 30					
317	3 26			2009 H21 08 07	21 [[]] [[]]	5 10					
					21 []	5 10			7 7		
318	3 29			21 4 1		5 10				7 3	
319	3 29			21 4 1	21 4 1	4 9					21 4 1
320	3 29			1953 1954 1972 4 1 1	1953 1954 1972 4 1 1	4 30					
321	3 29			1973 1992 4 1	1973 1992 4 1	4 30					

				(
322	3	29		1993 2000 4 1954 1965 5	1 1	1993 2000 4 1954 1965 5	1 1	4	30			
323	3	29		1966 1985 5	1	1966 1985 5	1	4	30			
324	3	29		1986 2000 5 1954 1958 6	1 1	1986 2000 5 1954 1958 6	1 1	4	30			
325	3	29		1959 1978 6	1	1959 1978 6	1	4	30			
326	3	29		1979 1998 6	1	1979 1998 6	1	4	30			
327	3	29		1999 2000 6 1954 1971 7	1 1	1999 2000 6 1954 1971 7	1 1	4	30			
328	3	29		1972 1990 7	1	1972 1990 7	1	4	30			
329	3	29		1991 2000 7 1954 1963 8	1 1	1991 2000 7 1954 1963 8	1 1	4	30			
330	3	29		1964 1983 8	1	1964 1983 8	1	4	30			
331	3	29		1984 2000 8 1954 1956 9	1 1	1984 2000 8 1954 1956 9	1 1	4	30			
332	3	29		1957 1976 9	1	1957 1976 9	1	4	30			
333	3	29		1977 1996 9	1	1977 1996 9	1	4	30			
334	3	29		1997 2000 9 1954 1969 10	1 1	1997 2000 9 1954 1969 10	1 1	4	30			
335	3	29		1970 1989 10	1	1970 1989 10	1	4	30			
336	3	29		1990 2000 10 2001 3 1954 1961 11	1 1	1990 2000 10 2001 3 1954 1961 11	1 1	4	30			
337	3	29		1962 1981 11	1	1962 1981 11	1	4	30			
338	3	29		1982 2000 11 1954 12	1 1	1982 2000 11 1954 12	1 1	4	30			
339	3	29		1955 1975 12	1	1955 1975 12	1	4	30			
340	3	29		1976 1995 12	1	1976 1995 12	1	4	30			
341	3	29		1996 2000 12 1954 1968 1	1 1	1996 2000 12 1954 1968 1	1 1	4	30			
342	3	29		1969 1988 1	1	1969 1988 1	1	4	30			

				(
343	3	29		1989 2001 1 1954 1960 2	1 1	1989 2001 1 1954 1960 2	1 1	4	30				
344	3	29		1961 1980 2	1	1961 1980 2	1	4	30				
345	3	29		1981 2000 2	1	1981 2000 2	1	4	30				
346	3	29		2001 2 1954 3 1972 3	1 1	2001 2 1954 3 1972 3 1	1	4	30				
347	3	29		1973 1992 3	1	1973 1992 3	1	4	30				
348	3	29		1993 2001 3	1	1993 2001 3	1	4	30				
349	3	29		1953 1954 1972 4	2 2	1953 1954 1972 4 2	2	4	30				
350	3	29		1973 1992 4	2	1973 1992 4	2	4	30				
351	3	29		1993 2000 4 1954 1965 5	2 2	1993 2000 4 1954 1965 5	2 2	4	30				
352	3	29		1966 1985 5	2	1966 1985 5	2	4	30				
353	3	29		1986 2000 5 1954 1958 6	2 2	1986 2000 5 1954 1958 6	2 2	4	30				
354	3	29		1959 1978 6	2	1959 1978 6	2	4	30				
355	3	29		1979 1998 6	2	1979 1998 6	2	4	30				
356	3	29		1999 2000 6 1954 1971 7	2 2	1999 2000 6 1954 1971 7	2 2	4	30				
357	3	29		1972 1990 7	2	1972 1990 7	2	4	30				
358	3	29		1991 2000 7 1954 1963 8	2 2	1991 2000 7 1954 1963 8	2 2	4	30				
359	3	29		1964 1983 8	2	1964 1983 8	2	4	30				
360	3	29		1984 2000 8 1954 1956 9	2 2	1984 2000 8 1954 1956 9	2 2	4	30				
361	3	29		1957 1976 9	2	1957 1976 9	2	4	30				
362	3	29		1977 1996 9	2	1977 1996 9	2	4	30				
363	3	29		1997 2000 9 1954 1969 10	2 2	1997 2000 9 1954 1969 10 2	2	4	30				
364	3	29		1970 1989 10	2	1970 1989 10 2	2	4	30				

				(
365	3	29		1990 2000 10 2001 3 1954 1961 11	2 2	1990 2000 10 2 2001 3 1954 1961 11 2				4	30	
366	3	29		1962 1981 11	2	1962 1981 11 2				4	30	
367	3	29		1982 2000 11 1954 12	2 2	1982 2000 11 2 1954 12		2		4	30	
368	3	29		1955 1975 12	2	1955 1975 12 2				4	30	
369	3	29		1976 1995 12	2	1976 1995 12 2				4	30	
370	3	29		1996 2000 12 1954 1968 1	2 2	1996 2000 12 2 1954 1968 1		2		4	30	
371	3	29		1969 1988 1	2	1969 1988 1		2		4	30	
372	3	29		1989 2001 1 1954 1960 2	2 2	1989 2001 1 2 1954 1960 2		2 2		4	30	
373	3	29		1961 1980 2	2	1961 1980 2		2		4	30	
374	3	29		1981 2000 2	2	1981 2000 2		2		4	30	
375	3	29		2001 2 1954 3 1972 3	2 2	2001 2 1954 3 1972 3 2		2		4	30	
376	3	29		1973 1992 3	2	1973 1992 3		2		4	30	
377	3	29		1993 2001 3	2	1993 2001 3		2		4	30	
378	3	30		1953 1954 1975 4	3 3	1953 1954 1975 4 3		3		4	30	
379	3	30		1976 1998 4	3	1976 1998 4		3		4	30	
380	3	30		1999 2000 4 1954 1974 5	3 3	1999 2000 4 3 1954 1974 5		3 3		4	30	
381	3	30		1975 1997 5	3	1975 1997 5		3		4	30	
382	3	30		1998 2000 5 1954 1973 6	3 3	1998 2000 5 3 1954 1973 6		3 3		4	30	
383	3	30		1974 1996 6	3	1974 1996 6		3		4	30	
384	3	30		1997 2000 6 1954 1972 7	3 3	1997 2000 6 3 1954 1972 7		3 3		4	30	
385	3	30		1973 1995 7	3	1973 1995 7		3		4	30	

				(
386	3 30			1996 2000 7 1954 1971 8	3 3	1996 2000 7 1954 1971 8	3 3	4 30				
387	3 30			1972 1994 8	3	1972 1994 8	3	4 30				
388	3 30			1995 2000 8 1954 1970 9	3 3	1995 2000 8 1954 1970 9	3 3	4 30				
389	3 30			1971 1993 9	3	1971 1993 9	3	4 30				
390	3 30			1994 2000 9 1954 1969 10	3 3	1994 2000 9 1954 1969 10	3 3	4 30				
391	3 30			1970 1992 10	3	1970 1992 10	3	4 30				
392	3 30			1993 2000 10 1954 1968 11	3 3	1993 2000 10 1954 1968 11	3 3	4 30				
393	3 30			1969 1991 11	3	1969 1991 11	3	4 30				
394	3 30			1992 2000 11 1954 1967 12	3 3	1992 2000 11 1954 1967 12	3 3	4 30				
395	3 30			1968 1990 12	3	1968 1990 12	3	4 30				
396	3 30			1991 2000 12 1954 1966 1	3 3	1991 2000 12 1954 1966 1	3 3	4 30				
397	3 30			1967 1989 1	3	1967 1989 1	3	4 30				
398	3 30			1990 2001 1 1954 1964 2	3 3	1990 2001 1 1954 1964 2	3 3	4 30				
399	3 30			1965 1987 2	3	1965 1987 2	3	4 30				
400	3 30			1988 2001 2 1954 1962 3	4 4	1988 2001 2 1954 1962 3	4 4	4 30				
401	3 30			1963 1985 3	4	1963 1985 3	4	4 30				
402	3 30			1986 2001 3	4	1986 2001 3	4	4 30				
403	3 31			1953 1975 4 1954 1975 4	4 4	1953 1975 4 1954 1975 4	4 4	4 30				
404	3 31			1976 1998 4	4	1976 1998 4	4	4 30				
405	3 31			1999 2000 4 1954 1974 5	4 4	1999 2000 4 1954 1974 5	4 4	4 30				
406	3 31			1975 1997 5	4	1975 1997 5	4	4 30				

				(
407	3 31			1998 2000 5 1954 1973 6	4 4	1998 2000 5 1954 1973 6	4 4	4 30				
408	3 31			1974 1996 6	4	1974 1996 6	4	4 30				
409	3 31			1997 2000 6 1954 1972 7	4 4	1997 2000 6 1954 1972 7	4 4	4 30				
410	3 31			1973 1995 7	4	1973 1995 7	4	4 30				
411	3 31			1996 2000 7 1954 1971 8	4 4	1996 2000 7 1954 1971 8	4 4	4 30				
412	3 31			1972 1994 8	4	1972 1994 8	4	4 30				
413	3 31			1995 2000 8 1954 1970 9	4 4	1995 2000 8 1954 1970 9	4 4	4 30				
414	3 31			1971 1993 9	4	1971 1993 9	4	4 30				
415	3 31			1994 2000 9 1954 1969 10	4 4	1994 2000 9 1954 1969 10	4 4	4 30				
416	3 31			1970 1992 10	4	1970 1992 10	4	4 30				
417	3 31			1993 2000 10 1954 1968 11	4 4	1993 2000 10 1954 1968 11	4 4	4 30				
418	3 31			1969 1991 11	4	1969 1991 11	4	4 30				
419	3 31			1992 2000 11 1954 1967 12	4 4	1992 2000 11 1954 1967 12	4 4	4 30				
420	3 31			1968 1990 12	4	1968 1990 12	4	4 30				
421	3 31			1991 2000 12 1954 1966 1	4 4	1991 2000 12 1954 1966 1	4 4	4 30				
422	3 31			1967 1989 1	4	1967 1989 1	4	4 30				
423	3 31			1990 2001 1 1954 1964 2	4 4	1990 2001 1 1954 1964 2	4 4	4 30				
424	3 31			1965 1987 2	4	1965 1987 2	4	4 30				

				(
425	3	31		1988 2001 2 1954 1962 3	4	1988 2001 2 1954 1962 3	4	4	30			
426	3	31		1963 1985 3	4	1963 1985 3	4	4	30			
427	3	31		1986 2001 3	4	1986 2001 3	4	4	30			

1	5 19			16 4 1 21 3 ²⁻³⁰	31	16 4 1	21 3	5 27			17 3		
2	6 26			19 4 1	26	19 4 1	21 6	7 10			17 3		
3	6 30			16 1 1	31	16 1 1	19 3	7 14			17 3		
								7 14	(16	19 3 31	
4	7 3			21 3 21	21 3 21	21 7 3		7 17			17 3		
5	7 3			21 3 21	21 3 21	21 7 3		7 17			17 3		
6	7 8			21 6 27	8	21 7 8	21 7	7 21	(21 6 27	21 7 8
7	7 13			21.7.10 2		21.24	21 7 10	7 23					
8	7 21			21 7 9	21	7 21	21 7	7 30	(21 7 9	21 7 21
9	7 31							8 5			17 3		
10	8 19			21 7 22	18	8 18	21 8	9 1	(21 7 22	21 8 18

11	9 15			21 8 1 9 15	15	21 8 1 21 9	9 24		1 2		1 17 4 17 2 3
12	9 18			H19:101 H21:9:18	18	19 10 1 21 9	10 2				
					18	19 10 1 21 9	10 2	(19 10 1 21 9 18	
13	10 30			2 3 -244			11 6				7 3 4
14	11 20			21 8 1 21 9 30	30	19 8 1 21 9	12 1				17 3
15	12 8			12 8 (18 4 1 21	18	18 4 1 21 12 8	12 18				17 3
					8	18 4 1 21 12	12 18	(18 4 1 19 12 31 20 1 1 21 12 8	
16	12 9			12 6 21 7 1 21	21	7 1 21 12 6	12 17				
17	12 15			21 12 1 12 14	14	21 12 1 21 12	12 21	(21 12 1 21 12 14
18	12 22			21 12 9 21 12 22	22	21 12 9 21 12	12 28	(
19	12 28			21 8 19 12 28	28	21 8 19 21 12	1 12	(
20	1 7			21 12 31			1 21				
21	2 8				24	21 12	2 15				

22	2	22			21 10 13		4 7		1 22 1 3 4 6	19 23 1 1 2 2 3 4 24	17 3	
23	3	1					3 2				17 3	
24	3	4			21 12 29 22 3 4	4	21 12 29 22 3	3 9	(21 12 29 22 3 4
25	3	17			18 8 1 22 3 17	17	18 8 1 22 3	3 25	(18 8 1 19 12 31 20 1 1 22 3 17
26	3	18			2009.4.24 4:19pm toshsei@city.kasugai.lg.jp 2009.4.24 16:55	Re:		3 31				
								3 31	(
27	3	18			20 1 7 6	2	21 1 7 2 6	3 31	(

				1
			0	0
			1	2
			0	0
				0
				9
			2	3
			1	4
			1	4
			2	10
			2	1
			3	1
			2	3
			2	1
			2	1
				0
				1
			2	1
			1	0
			5	3
			1	2

			2	8
			5	15
				2
			2	1
				3
			0	0
				330
			1	1
			4	4
			1	1
				27
			2	8
			3	21
			2	2
				1
			5	13
				9
			5	8
			3	5
			4	0
			2	2
			3	8
			1	0
			0	0
			0	0
			0	0
			2	2
			0	0

			1	7	10
				8	
				0	
			1		2
			2		0
			1		1
			0		0
				2	
				4	
				3	
			1		1
			2		0
			3		1
			3		0
			1		2
			2		5
			91	407	157

407

330

平成 21 年度情報公開・個人情報保護審査会答申

15

22 20 1594-2 20 12

40 20 12 22 20
1594-2

(1)

(2)

(3)

2008 (H20)

27

P232 233

20	12	22
20	12	26
21		30
21		24
21		10
21		
21		13
21		10

(1)

20

27

(2)

(3)

20

29

20

20

11

19

(4)

25

31

30

162

10

13

16

20

1996-3

21

20

[]

40

20

1996-3

6

12

21

30

59

21
21 22
21 24
21 23
21 26
21 10
21 10
21 15

20

[]

7 7

19

10

20 11 10

10

10

65

17

23 21 219 23 19 21

21 40 23 21 219 12

21 20 2012- 2
21 20 2012

(23)

(23)

21

21

19

19

]

[

(23)

(23)

21 23
21 29
21
21 17
21 27
21 10
21 15
21 10 19

19

23

23

23

23

73

10

19

10

20 11 10

(73)

(23)

10

18

21

21

301- 2

12

40

21

21

301- 2

(1)

(2)

(3)

(4)

(5)

34

(6)

134

(7)

(8)

(9)

(10)

(1)

(2)

(3)

(4)

(5)

(6)

21
21 11
21
21 18
21 22
21 10 19
21 12
21 12 25

21

(1)
(2)
(3)

(1)

(3)

(3)

(1)

(2)

(3)

(4)

(5)

(3)

(6)

(1)

(2)

(3)

(4)

(5)

(6)

(7)

(8)

平成 21 年度情報公開・個人情報保護制度施行状況報告書

22 6

sonu@ci ty. kasugai . l g . j p



ISO 14001 認証取得

「環境にやさしい自治体 春日井市」