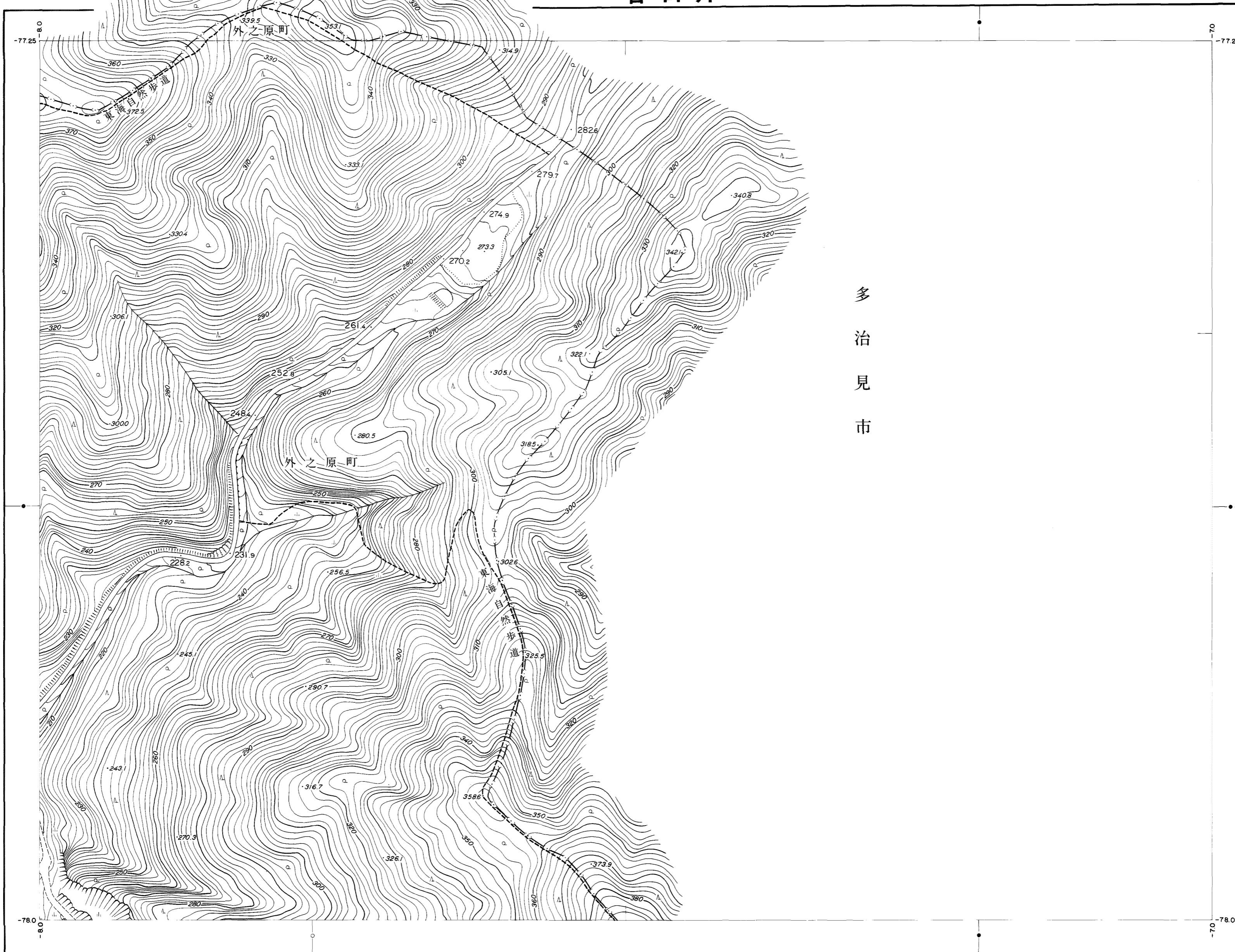


春日井-3

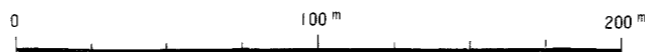
12		
13	3	
14	4	



多
治
見
市

撮影 昭和56年11月
 図化 昭和57年1月
 現調 昭和56年12月

1 : 2,500



- 経緯度法による標準メッシュ体系の
基準メッシュ (一辺約1kmの方眼)
- 同上基準メッシュの1/2分割メッシュ