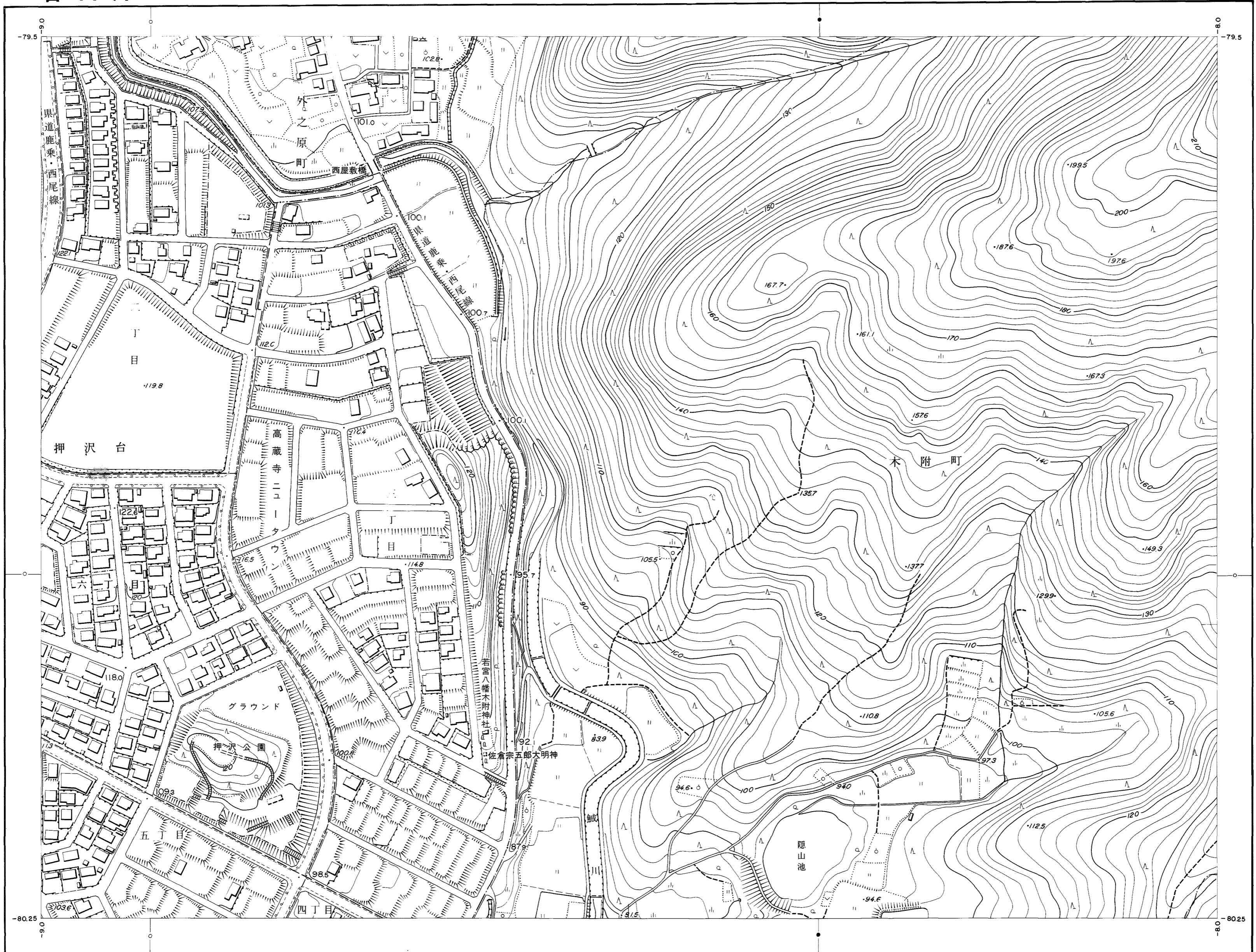


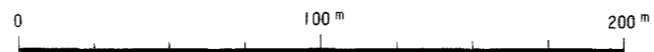
27	15	5
28	16	6
29	17	7

春日井-16



撮影 昭和56年11月
 図化 昭和57年1月
 現調 昭和56年12月

1 : 2,500



—●— 経緯度法による標準メッシュ体系の
 基準メッシュ (一辺約1kmの方眼)
 —○— 同上基準メッシュの1/2分割メッシュ