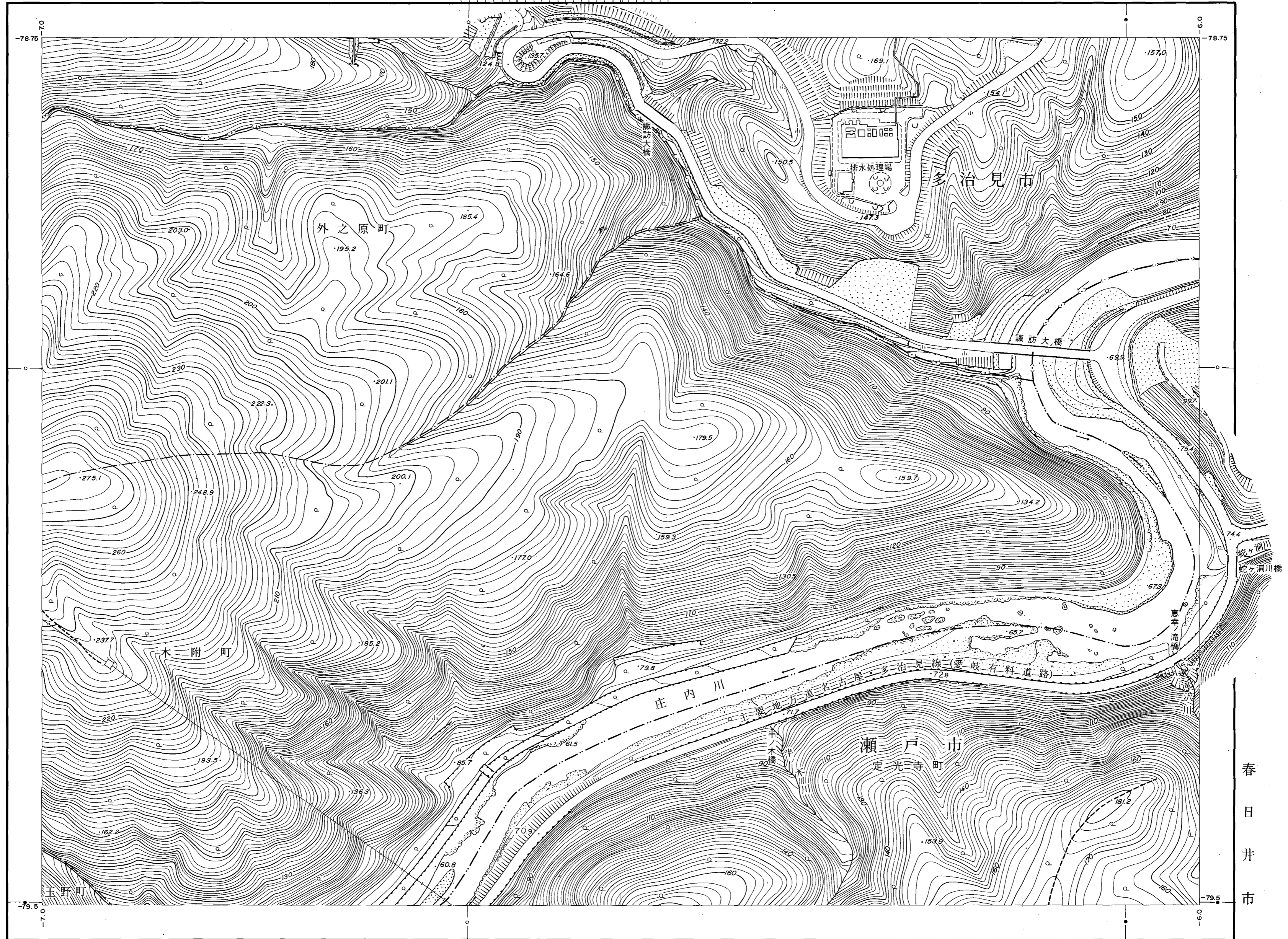


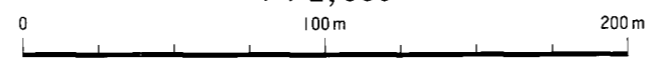
春日井 - 1

4		
5	1	
6	2	



昭和57年測量 1. 撮影 昭和61年7月
 昭和61年修正 2. 現調 昭和61年9月
 3. 図化 昭和61年10月

1 : 2,500



—●— 経緯度による標準メッシュ体系の
 基準メッシュ (一辺約1kmの方眼)
 —○— 同上基準メッシュの1/2分割メッシュ

春日井市