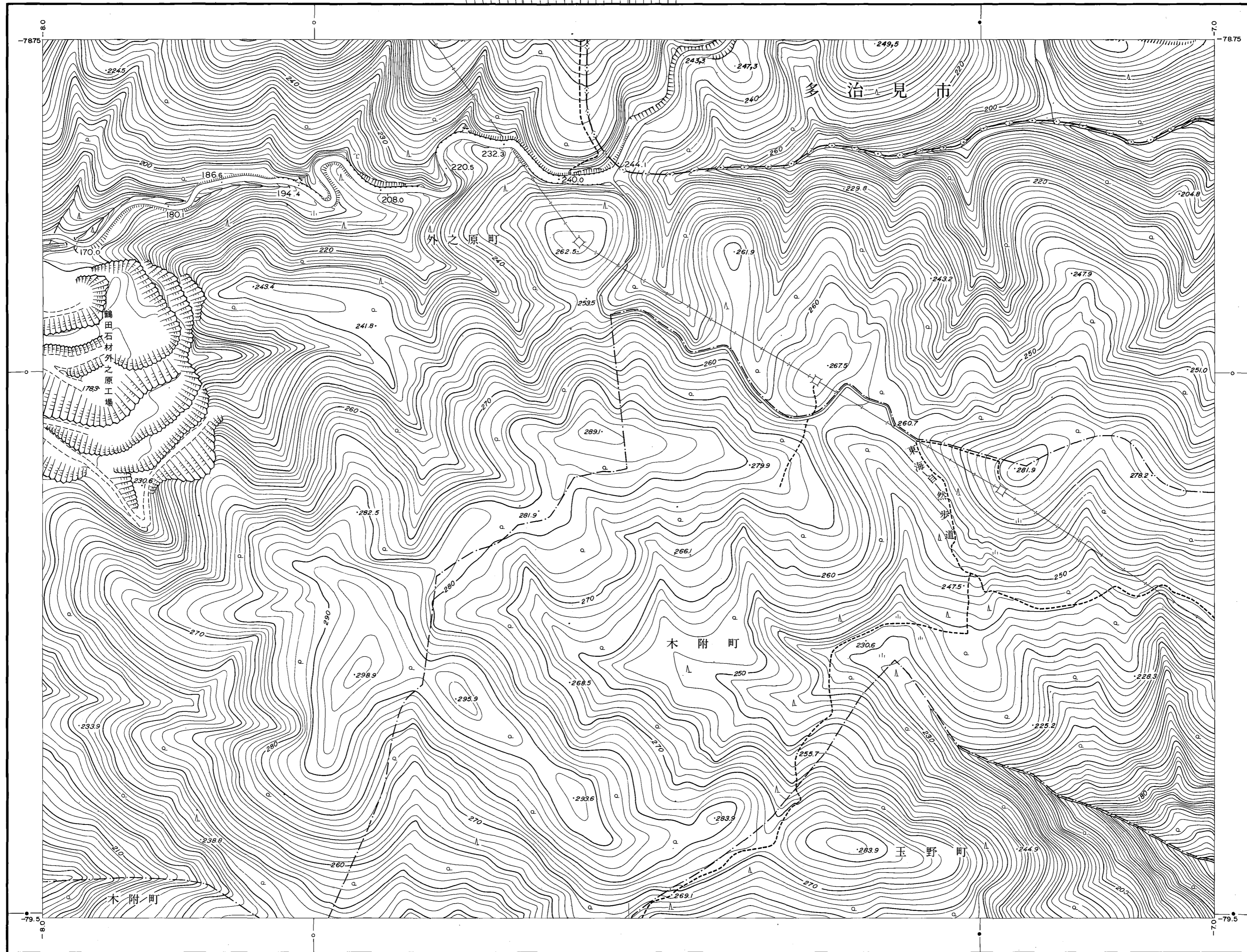


春日井 - 5

14	4	
15	5	1
16	6	2



昭和57年測量 1. 撮影 昭和61年7月
 昭和61年修正 2. 現調 昭和61年9月
 3. 図化 昭和61年10月



● 経緯度法による標準メッシュ体系の
 基準メッシュ (一辺約1kmの方眼)
 ○ 同上基準メッシュの1/2分割メッシュ

春日井市