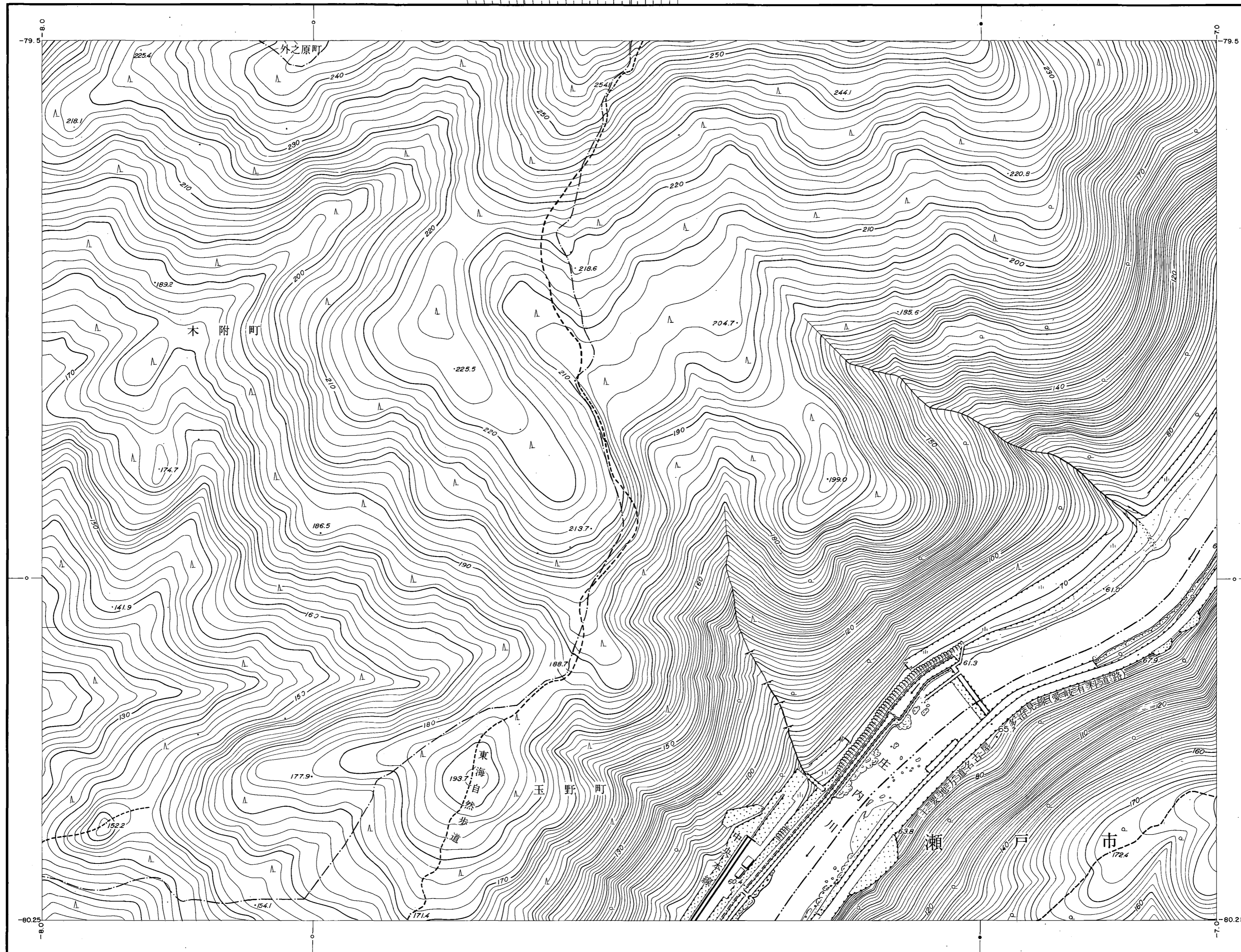


春日井 - 6

15	5	1
16	6	2
17	7	



昭和57年測量 1.撮影 昭和61年7月
 昭和61年修正 2.現調 昭和61年9月
 3.図化 昭和61年10月

1 : 2,500
 0 100m 200m

●— 経緯度法による標準メッシュ体系の
 基準メッシュ (一辺約1kmの方眼)
 - - - 同上基準メッシュの1/2分割メッシュ

春日井市