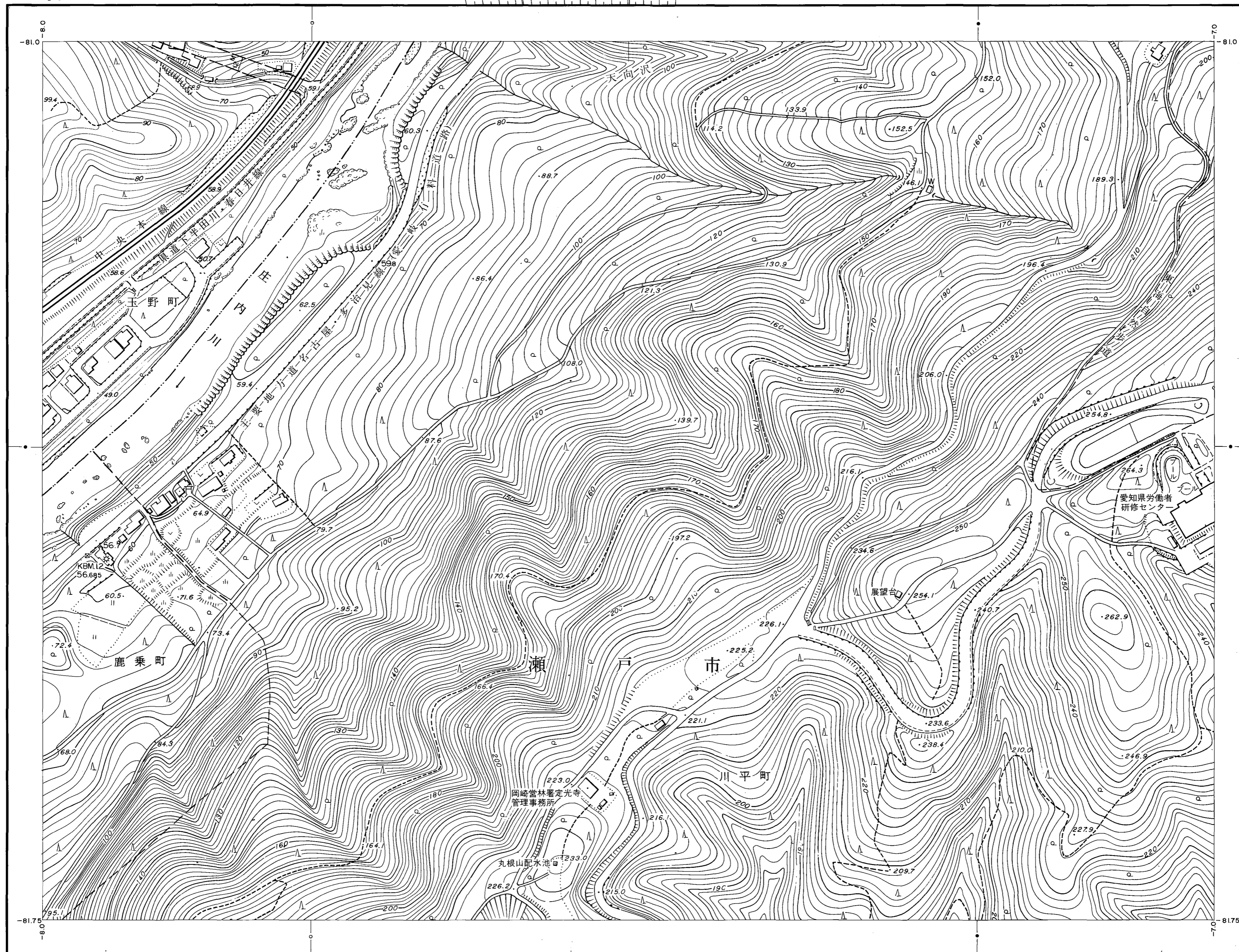
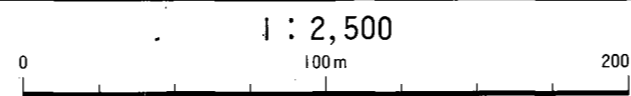


春日井 - 8

17	7	
18	8	
19		



昭和57年測量 1.撮影 昭和61年7月
 昭和61年修正 2.現調 昭和61年9月
 3.図化 昭和61年10月



—●— 経緯度法による標準メッシュ体系の
 基準メッシュ (一辺約1kmの方眼)
 —○— 同上基準メッシュの1/2分割メッシュ