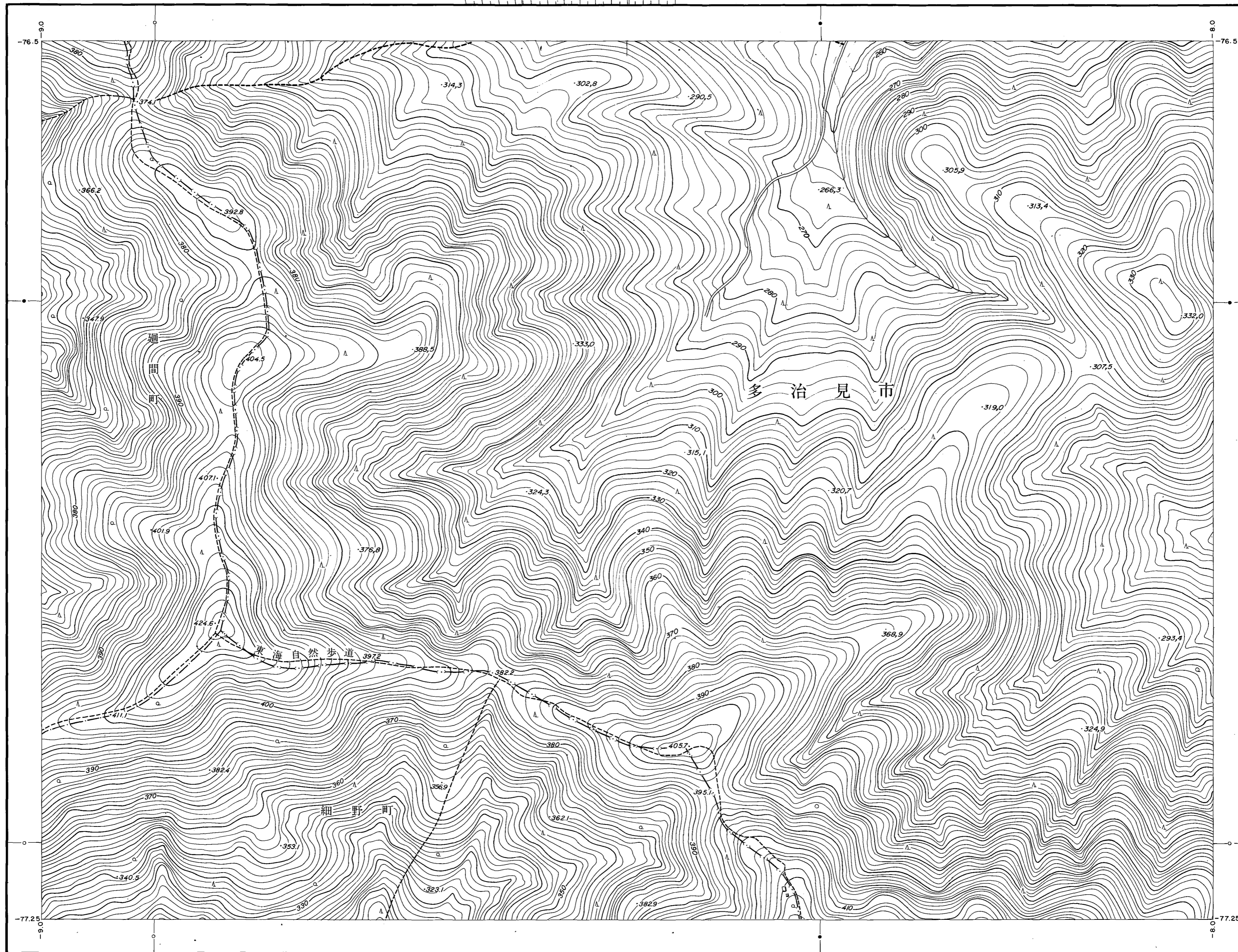


# 春日井-12

23		
24	12	
25	13	3

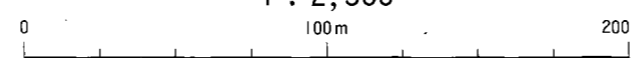
10° 磁北 5° 真北



春日井市

昭和57年測量 1.撮影 昭和61年7月  
 昭和61年修正 2.現調 昭和61年9月  
 3.図化 昭和61年10月

1 : 2,500



● 経緯度法による標準メッシュ体系の  
 基準メッシュ (一辺約1kmの方眼)  
 ○ 同上基準メッシュの1/2分割メッシュ