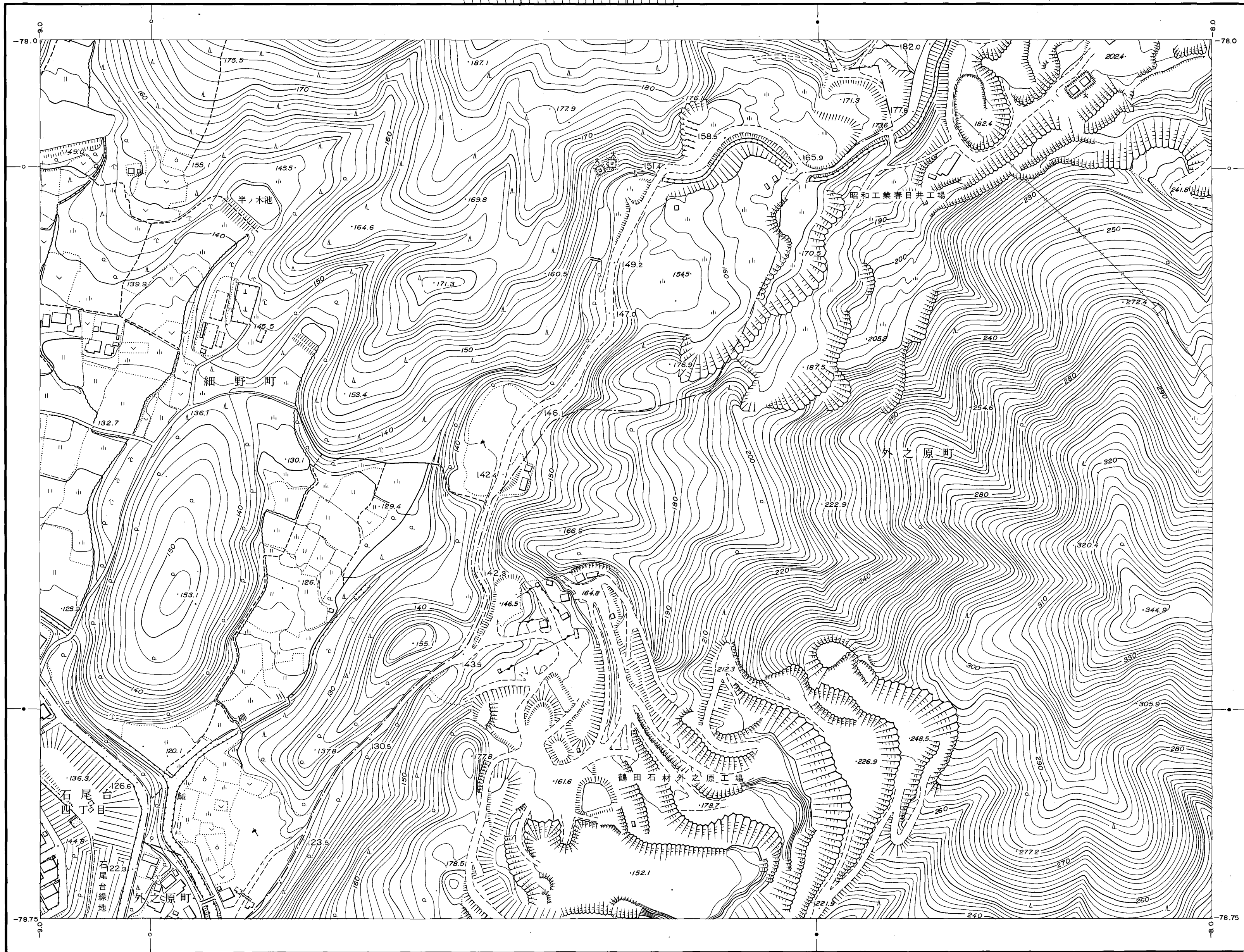


春日井-14

25	13	3
26	4	4
27	15	5

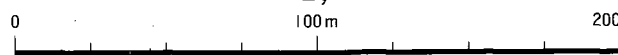
10° 磁北 5° 真北



春日井市

昭和57年測量 1. 撮影 昭和61年7月
 昭和61年修正 2. 現調 昭和61年9月
 3. 図化 昭和61年10月

1 : 2,500



- 経緯度法による標準メッシュ体系の基準メッシュ (一辺約1kmの方眼)
- 同上基準メッシュの1/2分割メッシュ