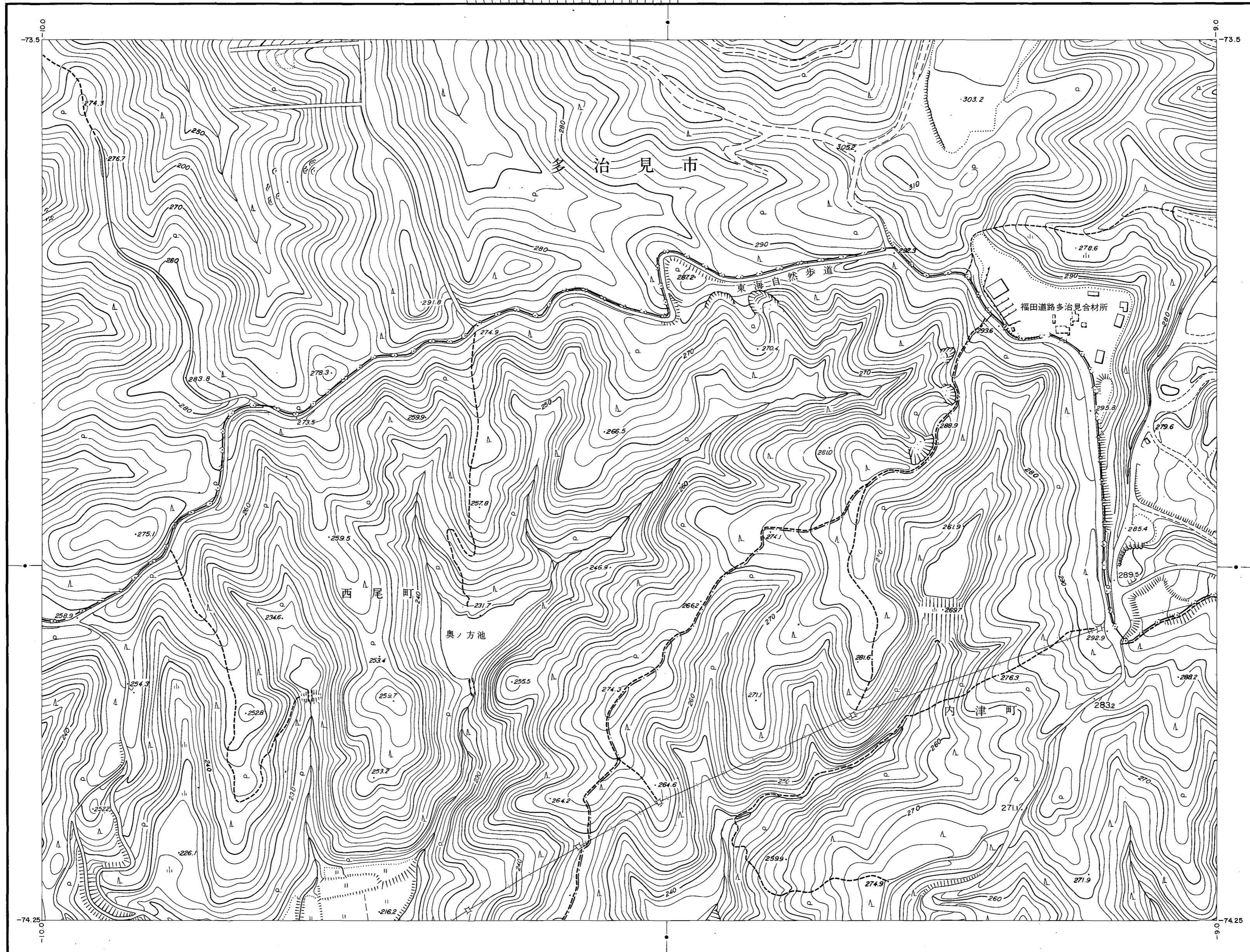


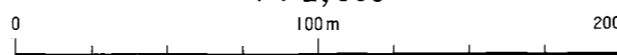
春日井 - 20

32	20	9
33	21	10



昭和57年測量 1.撮影 昭和61年7月
 昭和61年修正 2.現調 昭和61年9月
 3.図化 昭和61年10月

1 : 2,500



● 経緯度法による標準メッシュ体系の
 基準メッシュ (一辺約1kmの方眼)
 ○ 同上基準メッシュの1/2分割メッシュ

春日井市