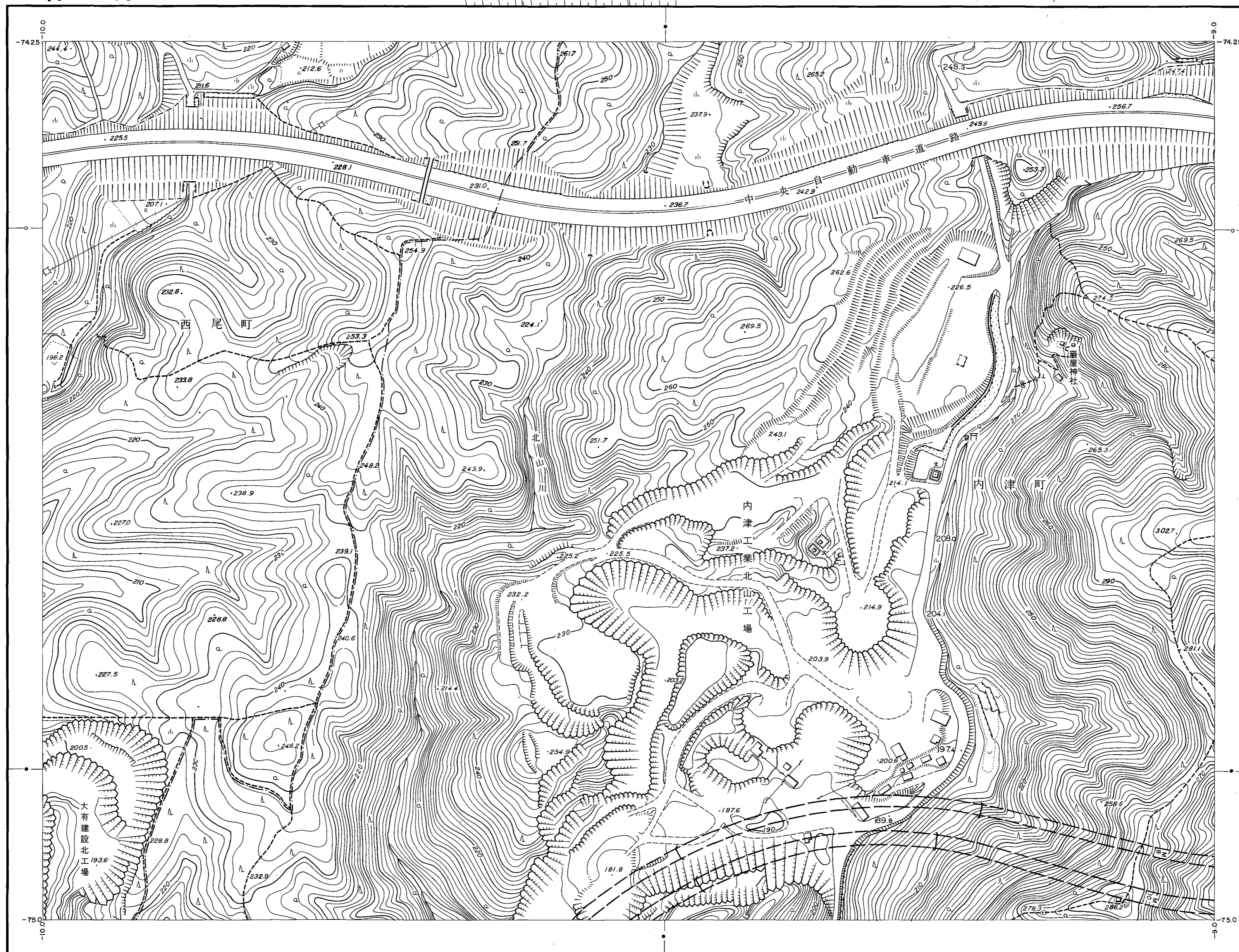


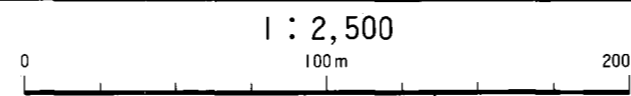
春日井 - 21

32	20	9
33	21	10
34	22	11



春日井市

昭和57年測量 1. 撮影 昭和61年7月
 昭和61年修正 2. 現調 昭和61年9月
 3. 図化 昭和61年10月



● 経緯度法による標準メッシュ体系の
 基準メッシュ (一辺約1kmの方眼)
 ○ 同上基準メッシュの1/2分割メッシュ