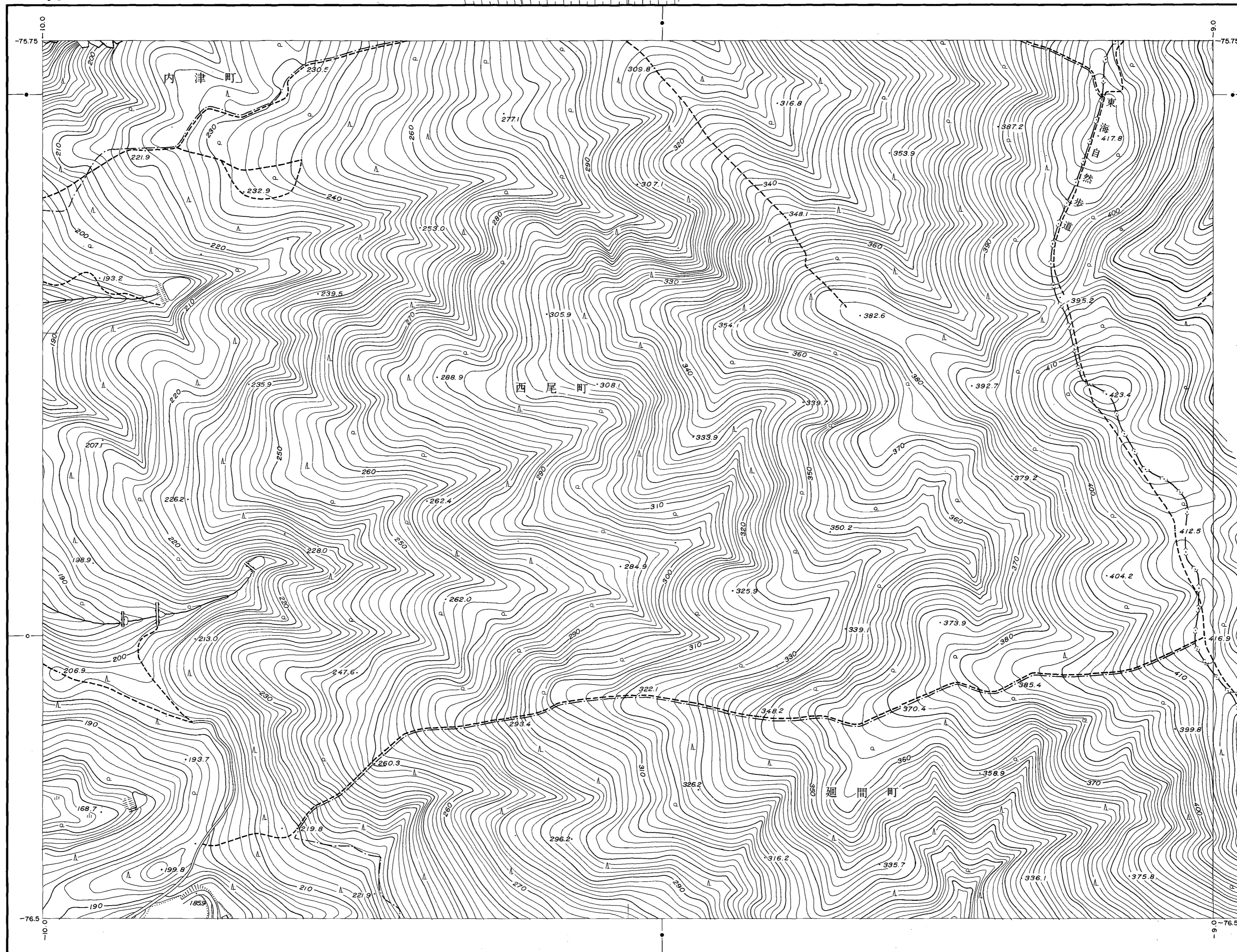


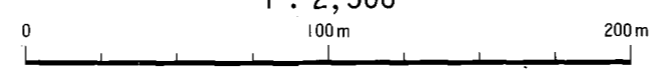
春日井 - 23

34	22	11
35	23	
36	24	12



昭和57年測量 1. 撮影 昭和61年7月
 昭和61年修正 2. 現調 昭和61年9月
 3. 図化 昭和61年10月

1 : 2,500



●—● 経緯度法による標準メッシュ体系の
 基準メッシュ (一辺約1kmの方眼)
 ○—○ 同上基準メッシュの1/2分割メッシュ