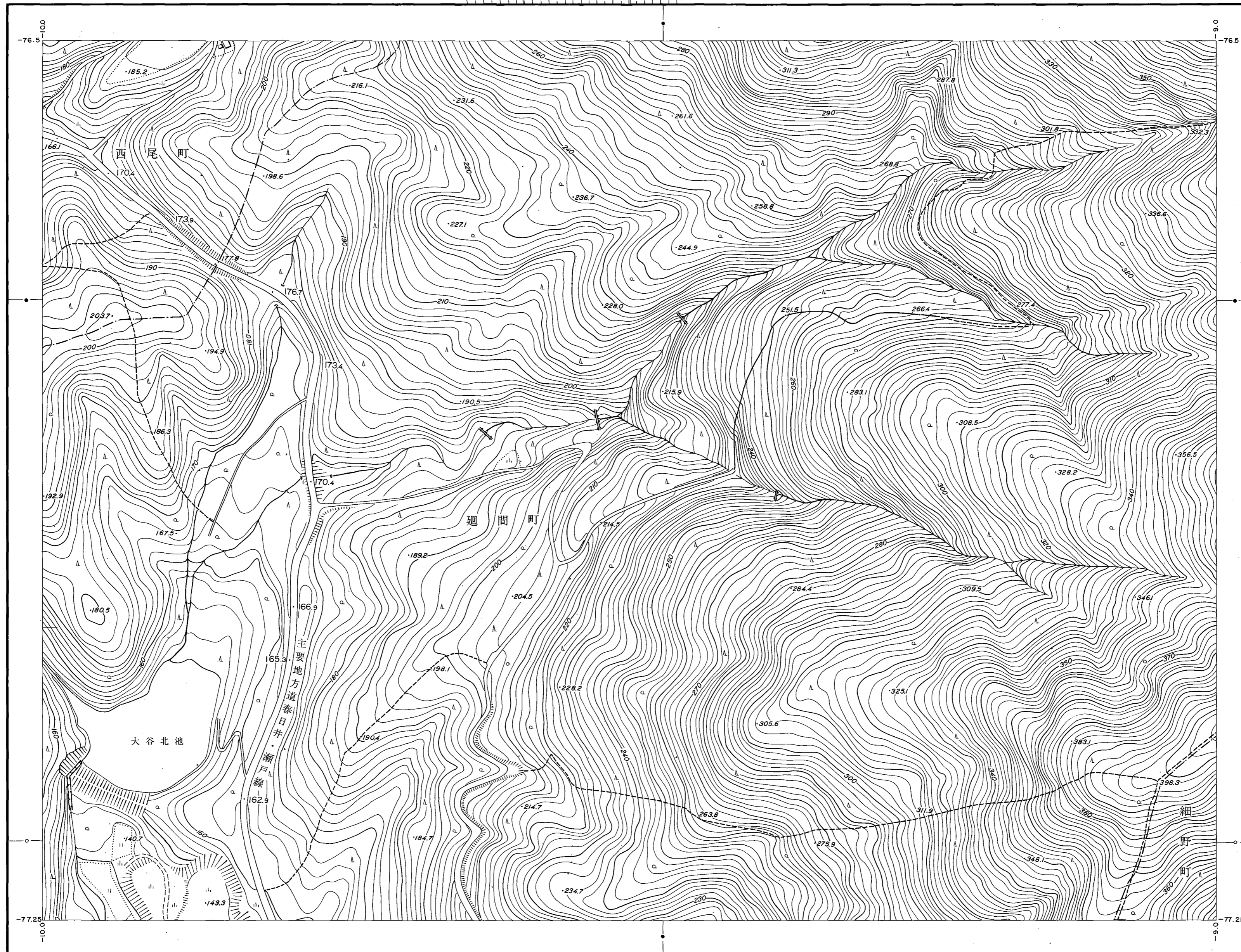


春日井 - 24

35	23	
36	24	12
37	25	13



昭和57年測量 1. 撮影 昭和61年7月
 昭和61年修正 2. 現調 昭和61年9月
 3. 図化 昭和61年10月

1 : 2,500
 0 100m 200m

● 経緯度法による標準メッシュ体系の基準メッシュ (一辺約1kmの方眼)
 ○ 同上基準メッシュの1/2分割メッシュ

春日井市