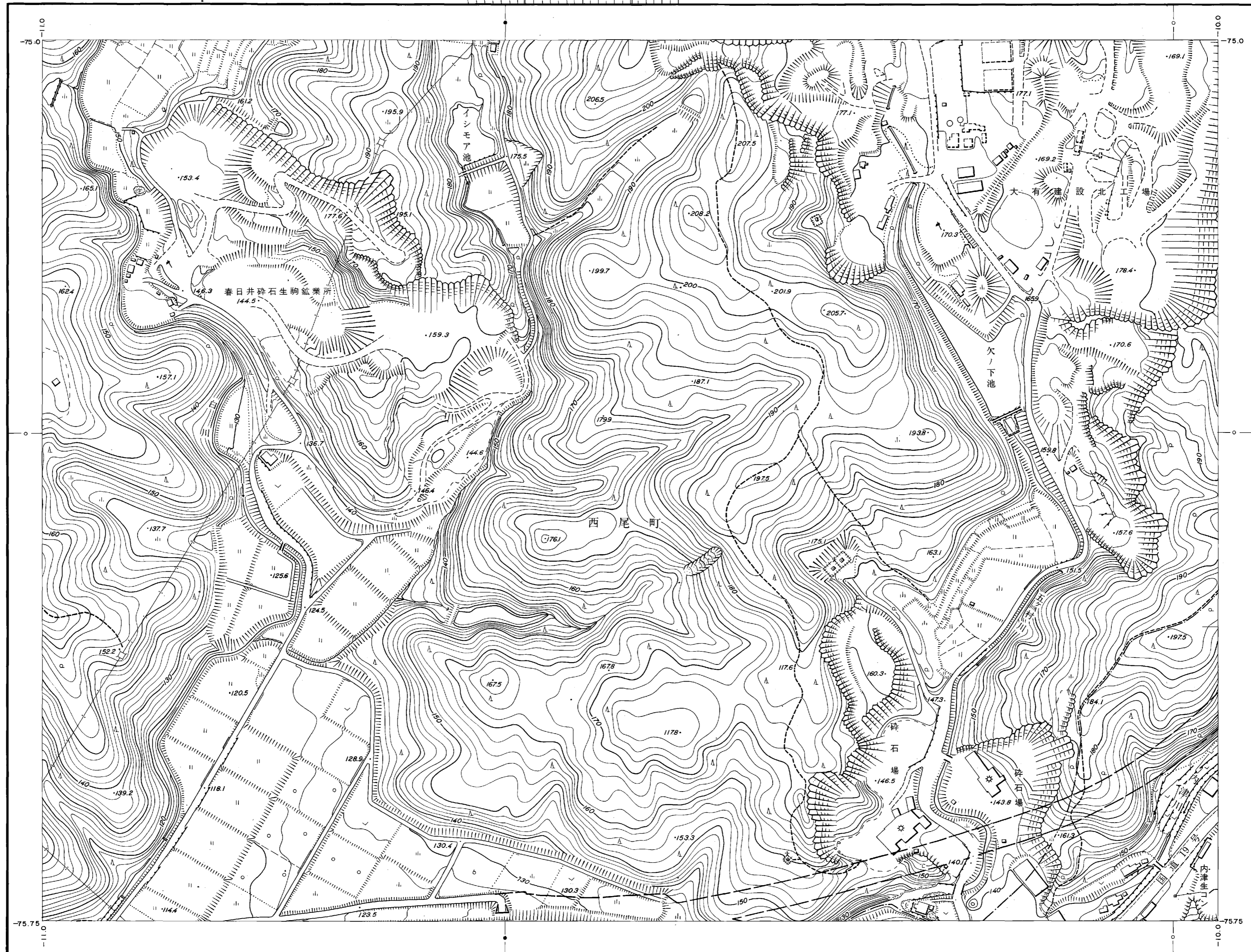


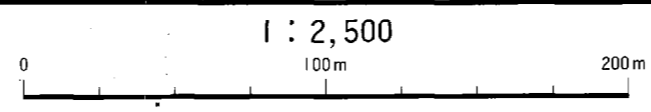
春日井 - 34

44	33	21
45	34	22
46	35	23



春日井市

昭和57年測量 1.撮影 昭和61年7月
 昭和61年修正 2.現調 昭和61年9月
 3.図化 昭和61年10月



- 経緯度法による標高メッシュ体系の基準メッシュ (一辺約1kmの方形)
- 同上基準メッシュの1/2分割メッシュ