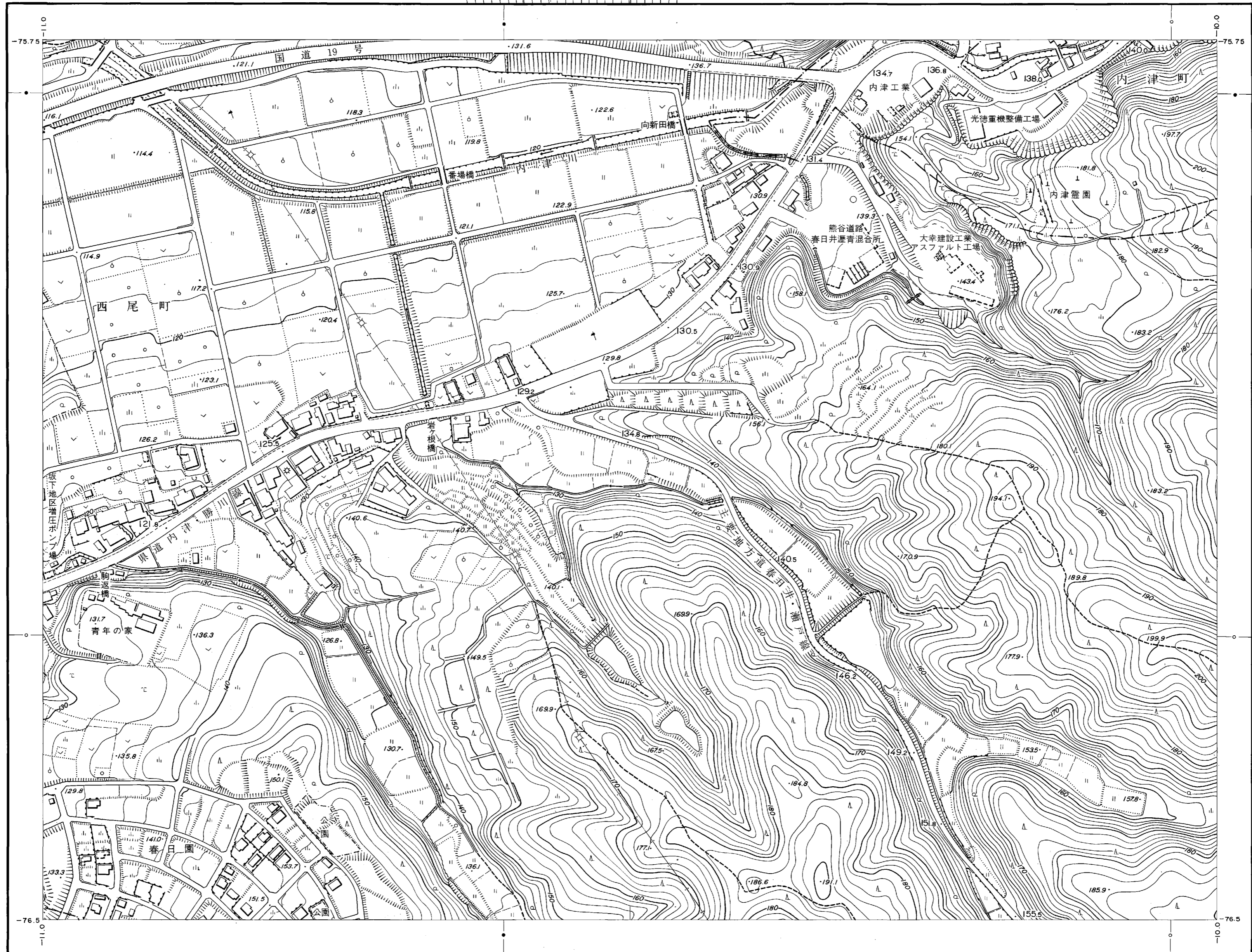


春日井 - 35

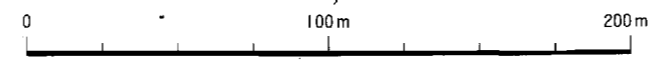
45	34	22
46	35	23
47	36	24



春日井市

昭和57年測量 1.撮影 昭和61年7月
 昭和61年修正 2.現調 昭和61年9月
 3.図化 昭和61年10月

1 : 2,500



● 経緯度法による標準メッシュ体系の
 基準メッシュ (一辺約1kmの方眼)
 ○ 同上基準メッシュの1/2分割メッシュ