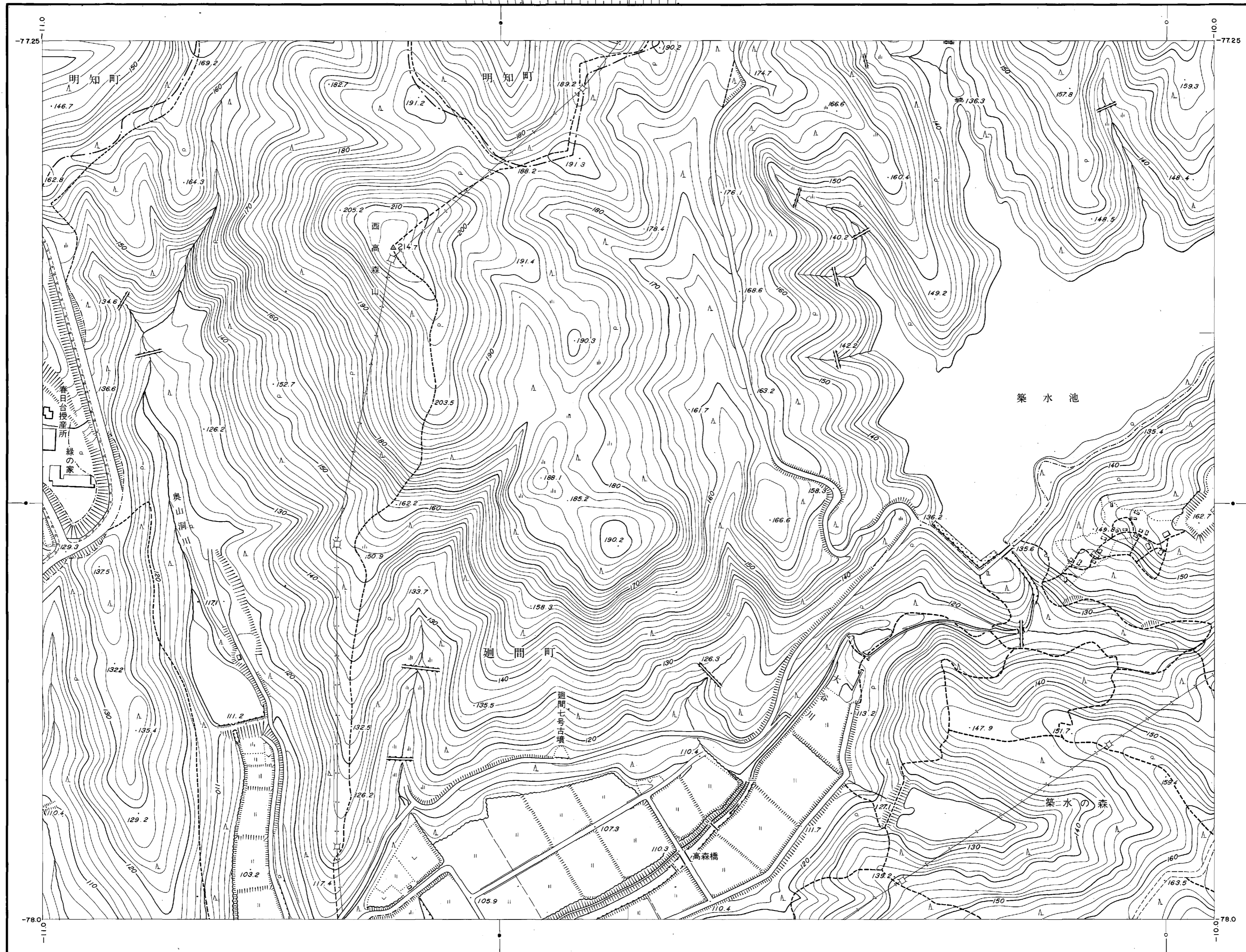


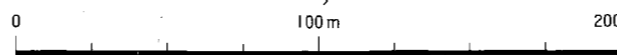
春日井-37

47	36	24
48	37	25
49	38	26



昭和57年測量 1.撮影 昭和61年7月
 昭和61年修正 2.現視 昭和61年9月
 3.図化 昭和61年10月

1 : 2,500



●—● 経緯度法による標準メッシュ体系の
 基準メッシュ (一辺約1kmの方眼)
 ○—○ 同上基準メッシュの1/2分割メッシュ

春日井市