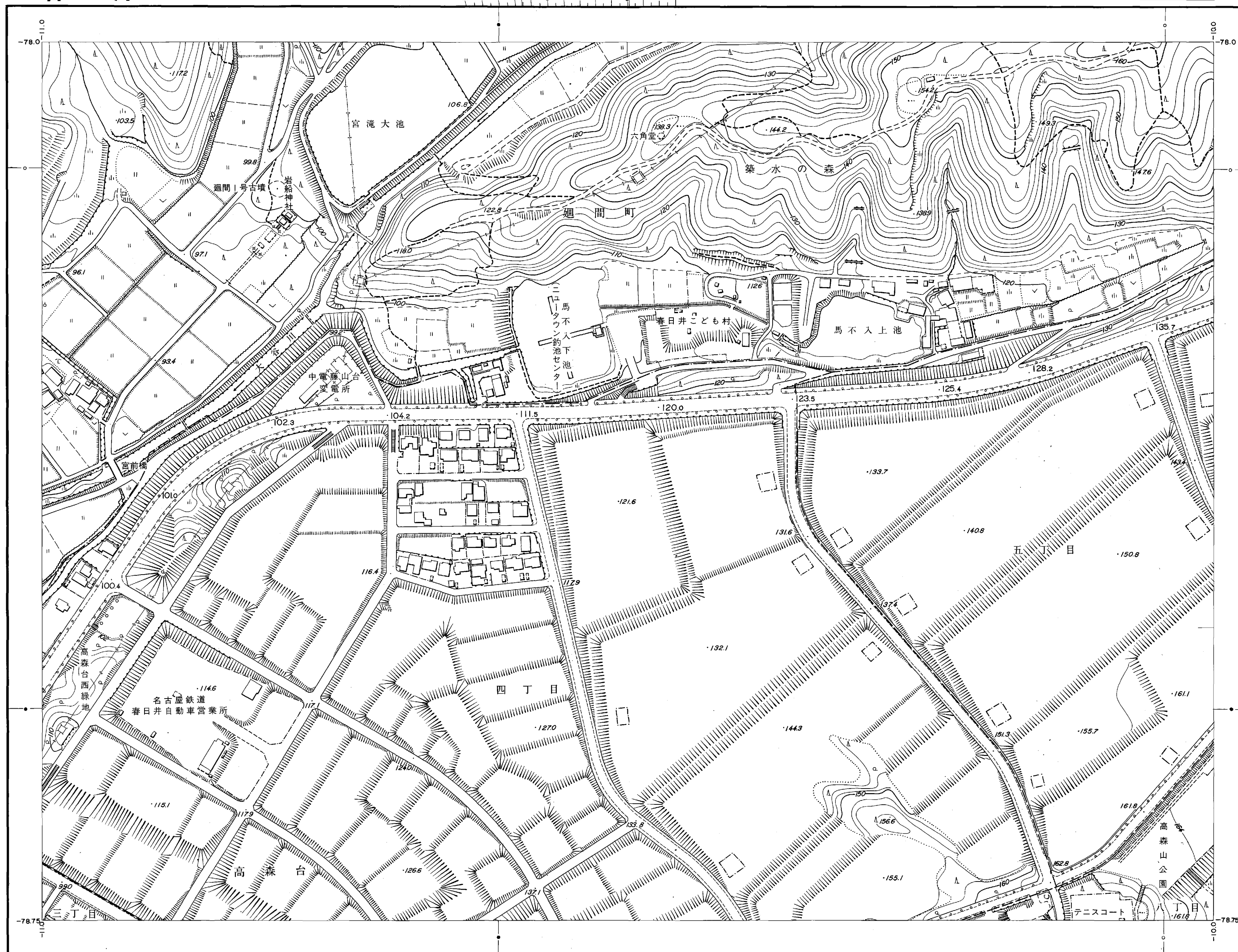


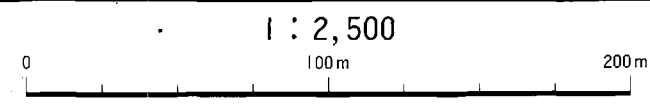
# 春日井 - 38

48	37	25
49	38	26
50	39	27



春日井市

昭和57年測量 1.撮影 昭和61年7月  
 昭和61年修正 2.現調 昭和61年9月  
 3.図化 昭和61年10月



● 経緯度法による標準メッシュ体系の  
 基準メッシュ (一辺約1kmの方眼)  
 ○ 同上基準メッシュの1/2分割メッシュ