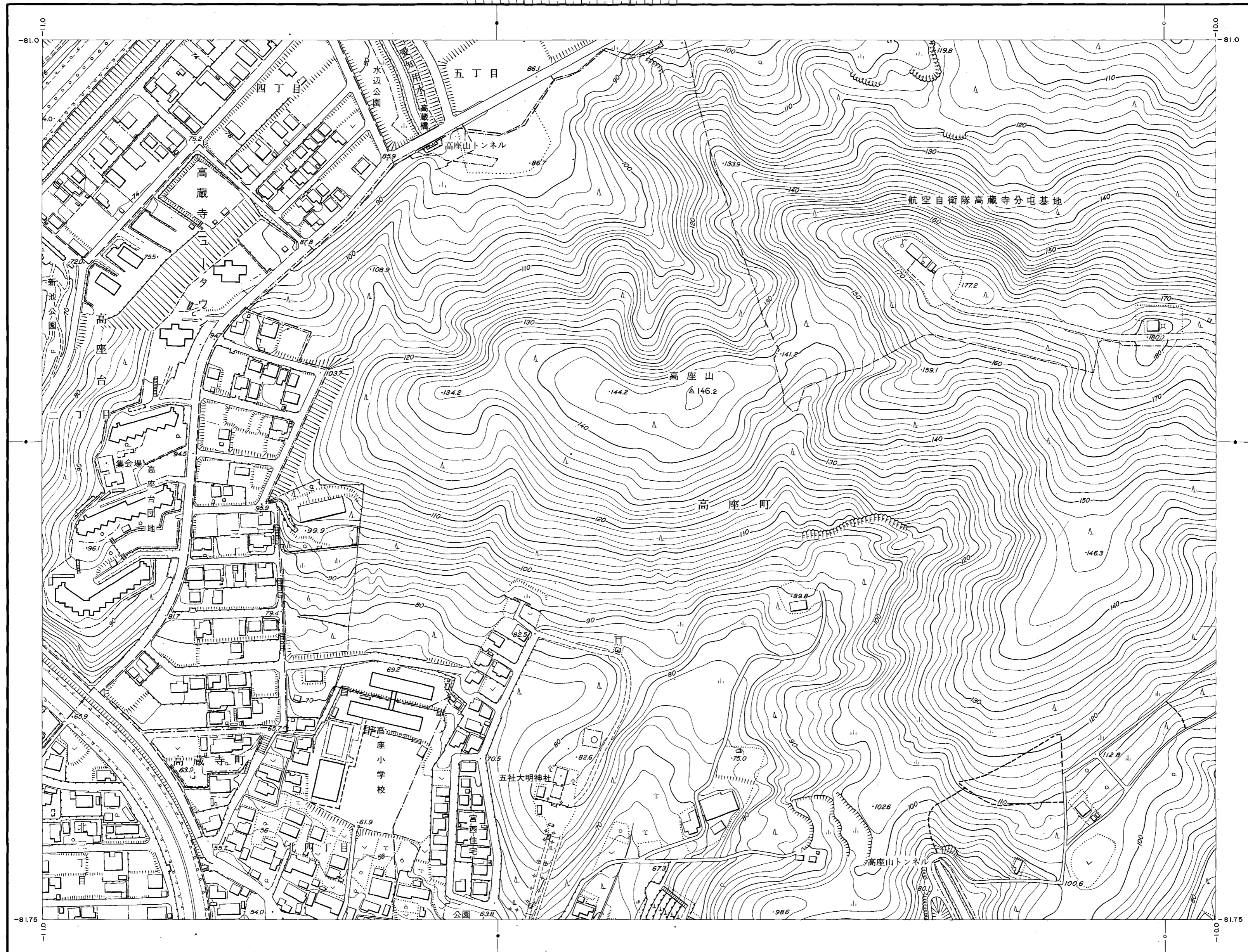


春日井-42

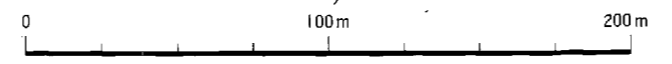
52	41	29
53	42	30
54	43	31



春日井市

昭和57年測量 1.撮影 昭和61年7月
 昭和61年修正 2.観測 昭和61年9月
 3.図化 昭和61年10月

1 : 2,500



- 経緯度法による標準メッシュ体系の基準メッシュ (一辺約1kmの方眼)
- 同上基準メッシュの1/2分割メッシュ