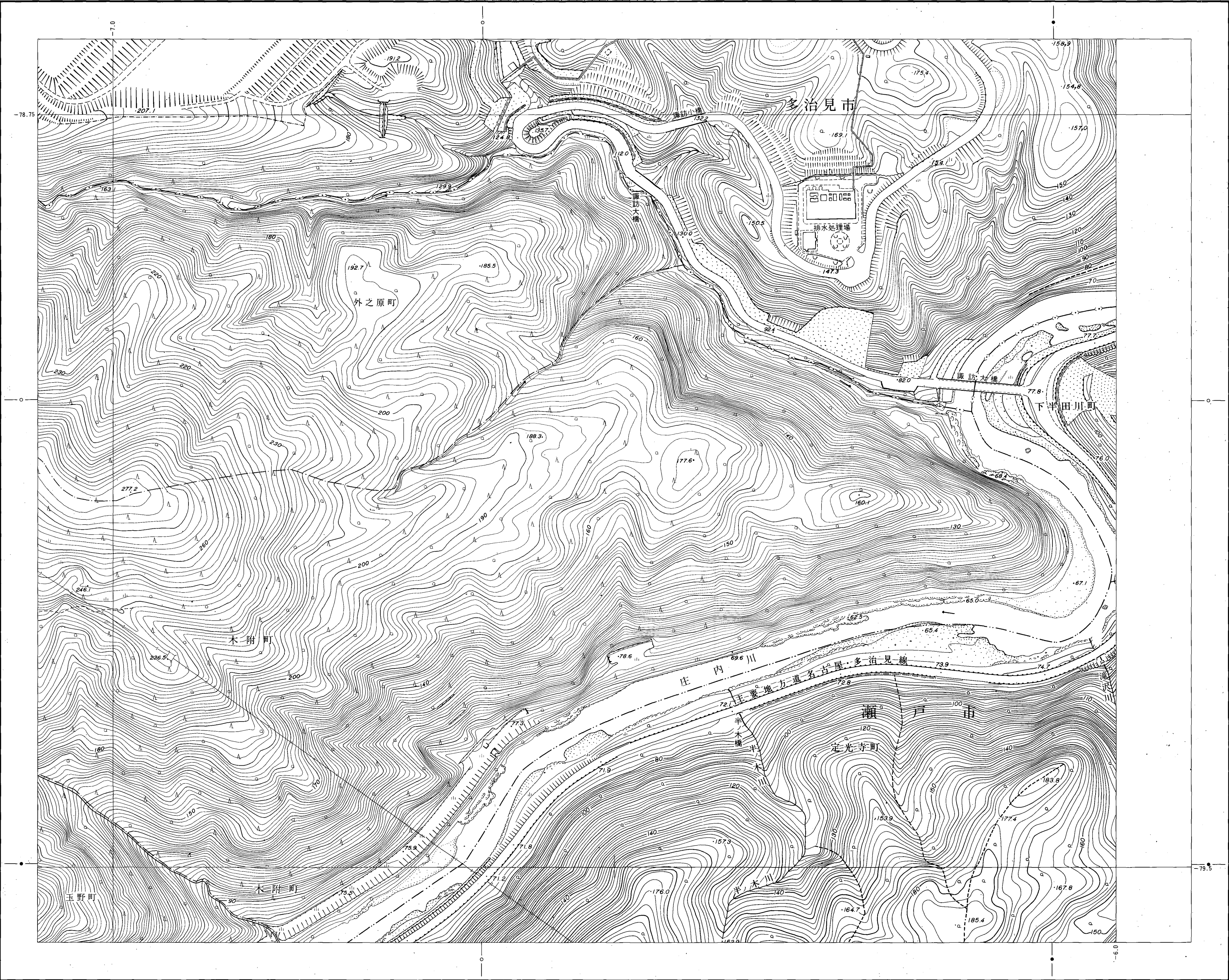


春日井一

10° 5' 0" 真北

4	
5	1
6	2



平成3年測量 昭和63年測量春日井市1:1,000都市基本図を修正し縮尺変換

1:2,500
0 50 100 200 m

春日井市
(玉野総合コンサルタント)

細線は測量メッシュの1/2倍メッシュ
粗線は測量メッシュの1/4倍メッシュ
点線は測量メッシュの1/8倍メッシュ