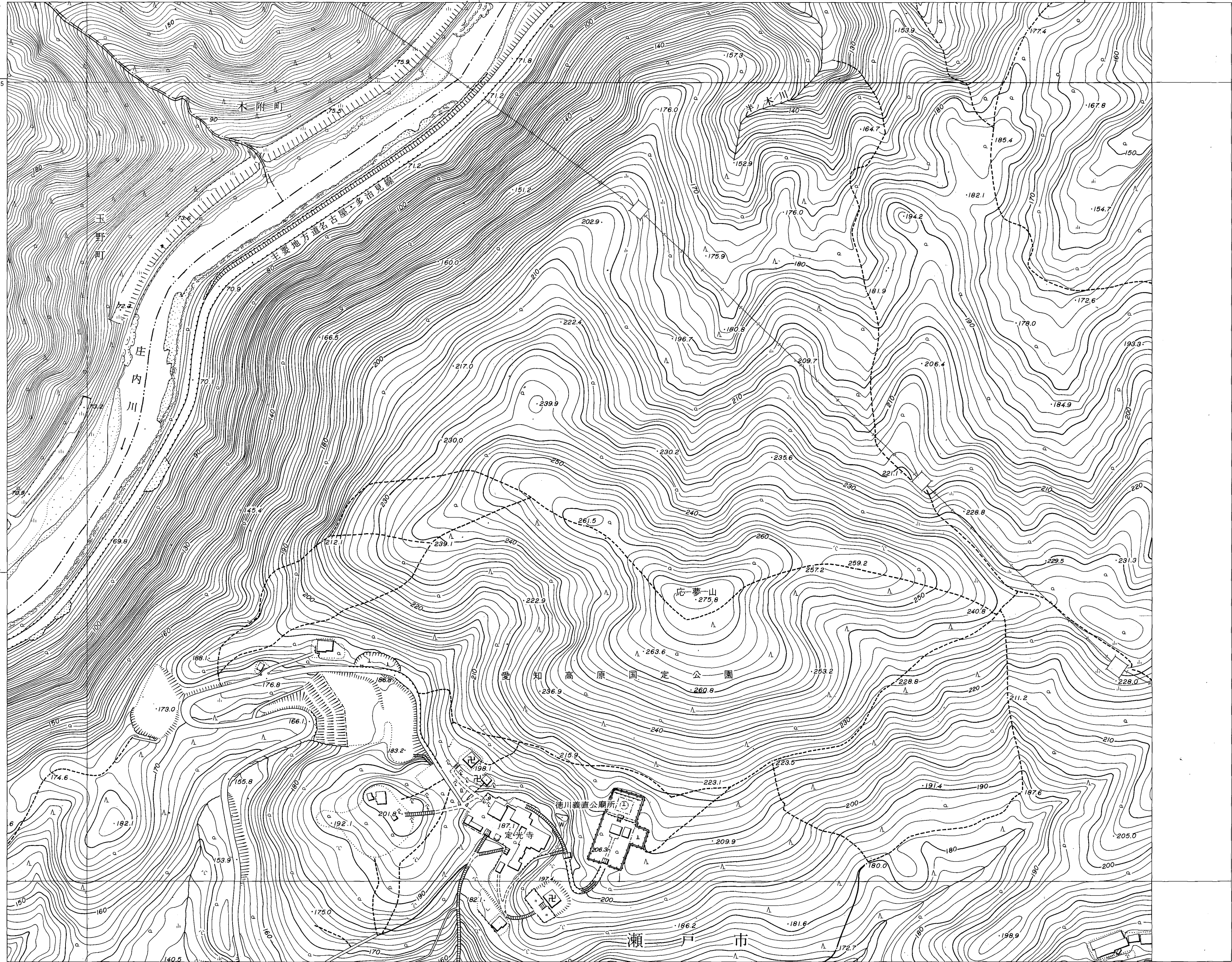


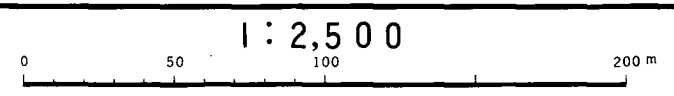
春日井 - 2

10° 5' 0" 北
 磁北(6'40")

| | |
|---|---|
| 5 | 1 |
| 6 | 2 |
| 7 | |



平成3年測量 昭和63年測量春日井市1:1,000都市基本図を修正し縮尺変換



春日井市
 (玉野総合コンサルタント)

--- 詳細測量による境界メッシュ等価の
 境界メッシュ (1/2500メッシュ)
 --- 同上測量メッシュの1/2500メッシュ