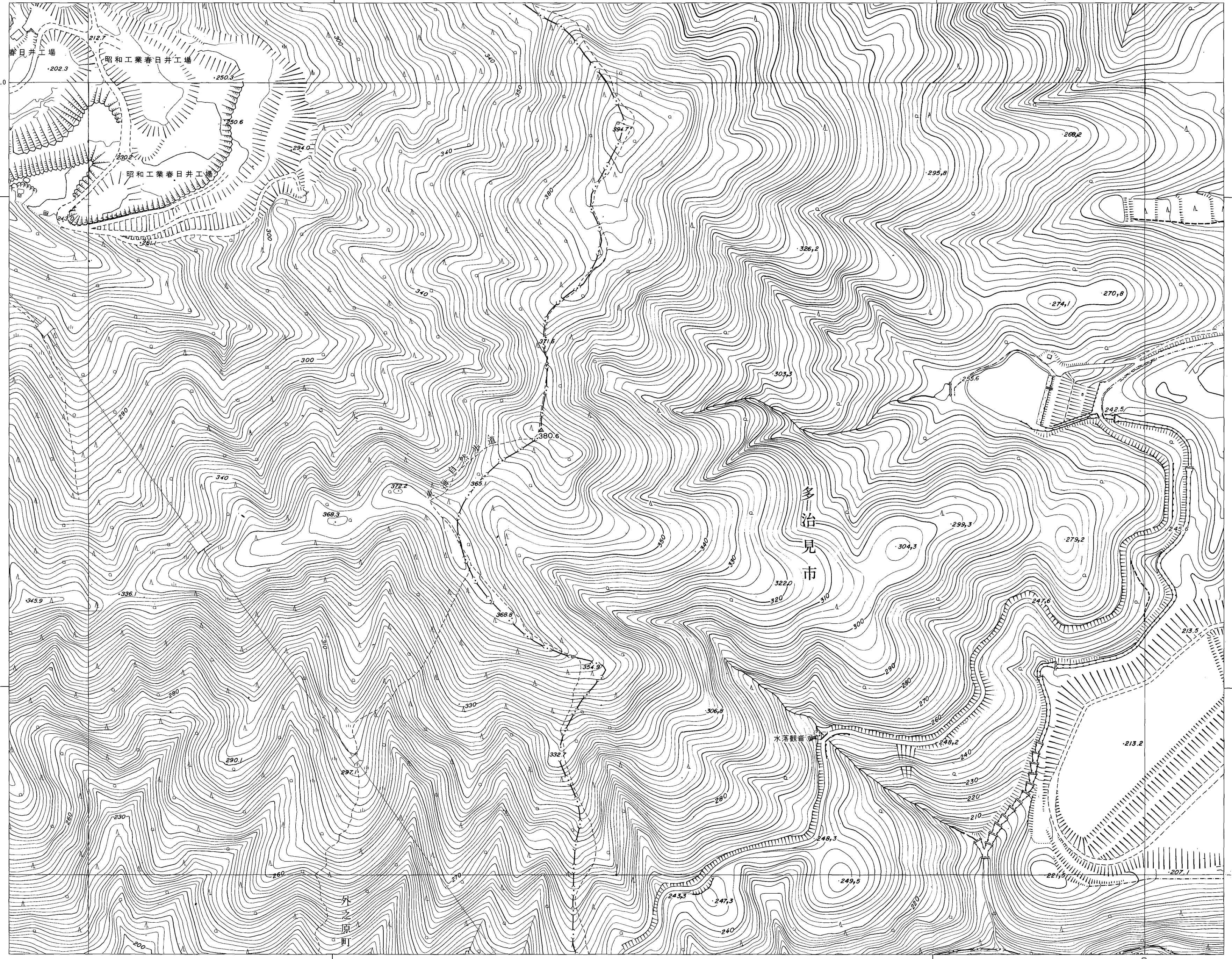


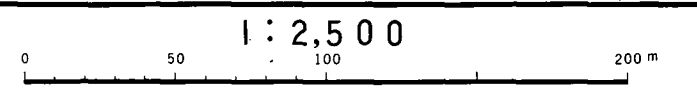
春日井 - 4

10° 5' 0" 磁北(6'40) 真北

| | |
|----|---|
| 13 | 3 |
| 14 | 4 |
| 15 | 5 |



平成3年測量 昭和63年測量春日井市1:1,000都市基本図を修正し縮尺変換



春日井市
(玉野総合コンサルタント)

--- 詳細測量による標準メッシュ系の高
--- 測量メッシュ(中心部100mの範囲)
--- 同上標準メッシュの1/2倍メッシュ