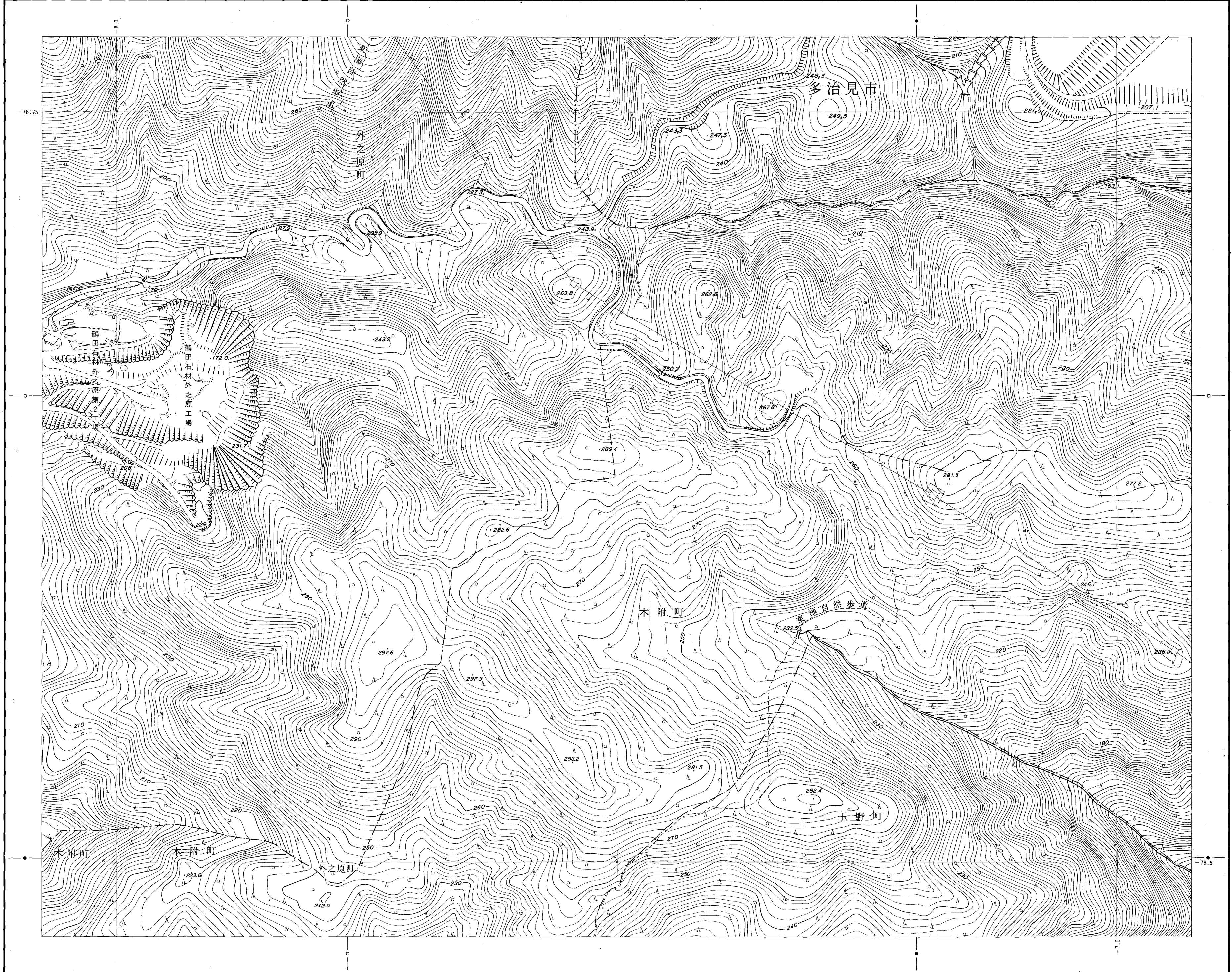


# 春日井 - 5

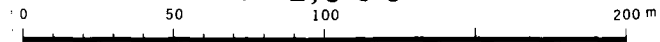
磁北(6'40) 真北

14	4
15	5
16	6



平成3年測量 昭和63年測量春日井市1:1,000都市基本図を修正し縮尺変換

1:2,500



春日井市  
(玉野総合コンサルタント)

--- 経緯度による測量メッシュ体系の  
基本メッシュ(1-100mの方面)  
--- 地上測量メッシュの1/20分割メッシュ