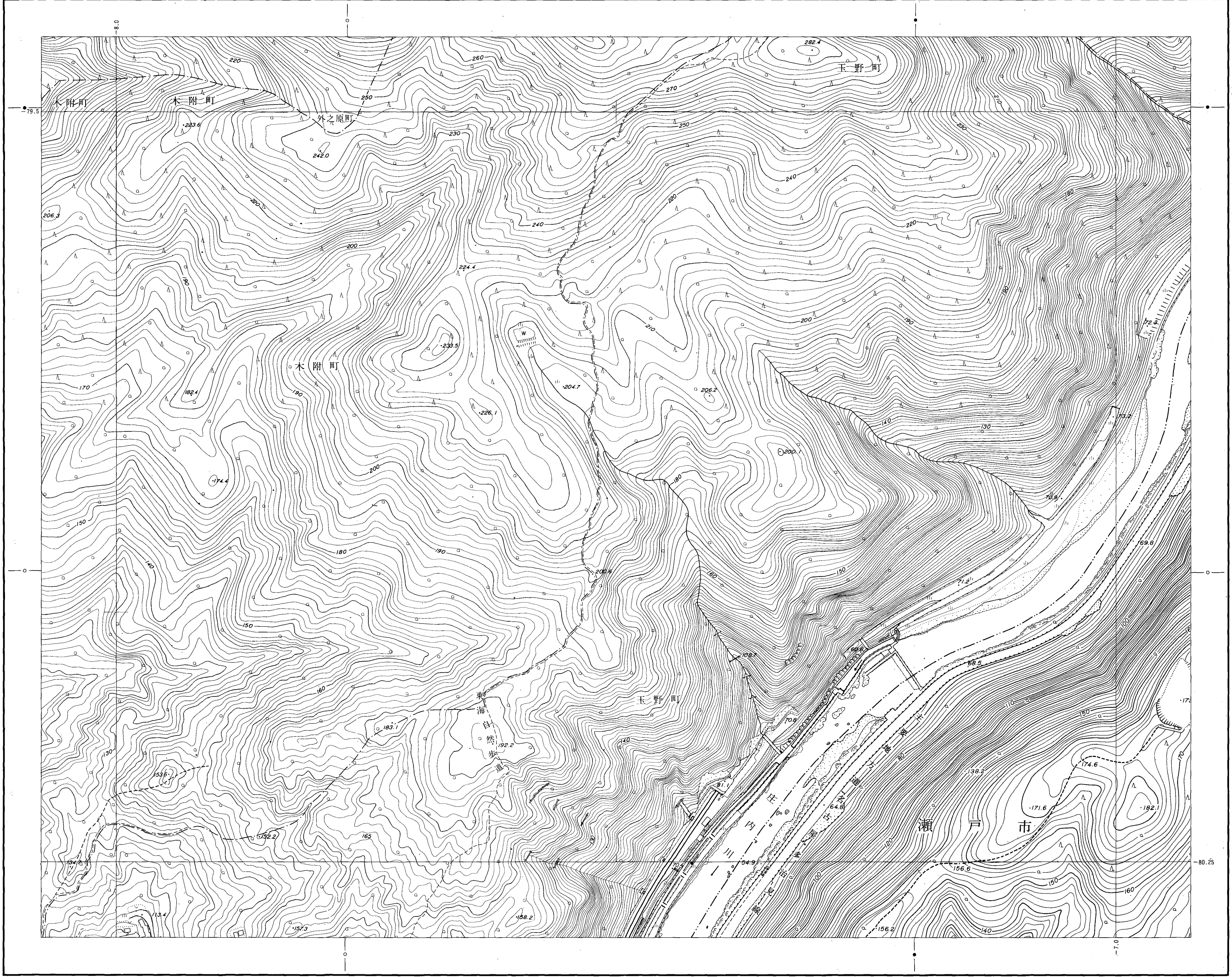


春日井 - 6

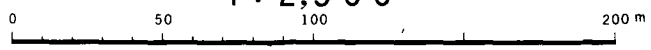
10° 5' 0" 磁北(6'40) 真北

15	5	1
16	6	2
17	7	



平成3年測量 昭和63年測量春日井市1:1,000都市基本図を修正し縮尺変換

1:2,500



春日井市
(玉野総合コンサルタント)

経緯度による標高メッシュ修正の
基本メッシュ(10mの間隔)
同上基本メッシュの1/2間隔メッシュ