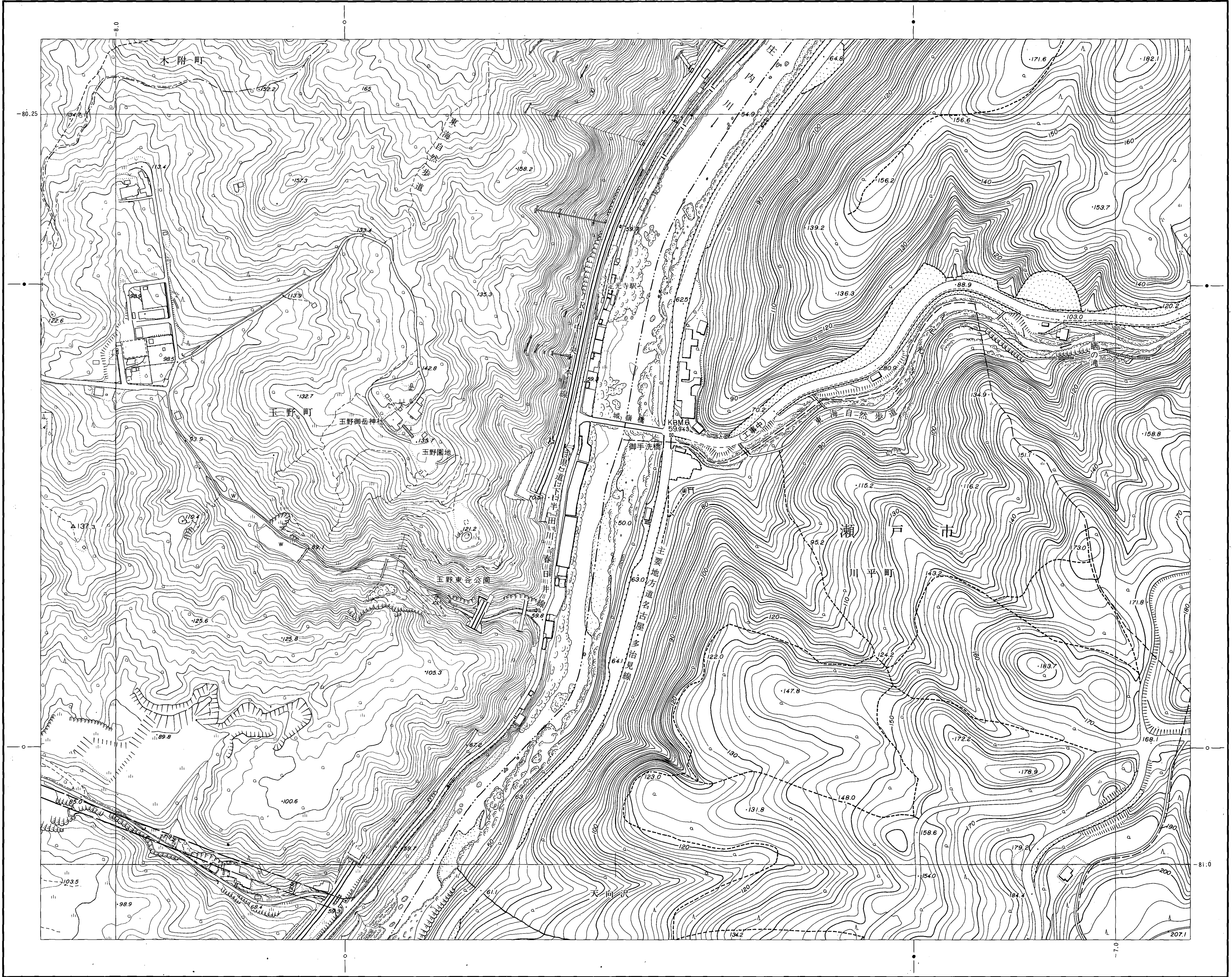


春日井 - 7

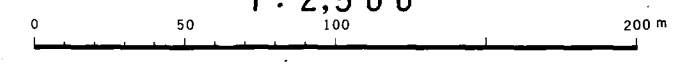
10' 5' 0' 緯北(6'40)

16	6	2
17	7	
18	8	



平成3年測量 昭和63年測量春日井市1:1,000都市基本図を修正し縮尺変換

1:2,500



春日井市
(玉野総合コンサルタント)

--- 国土地理院による標準メッシュ図等の
測量メッシュ(1:10,000の図)
--- 国土地理院メッシュの図例メッシュ