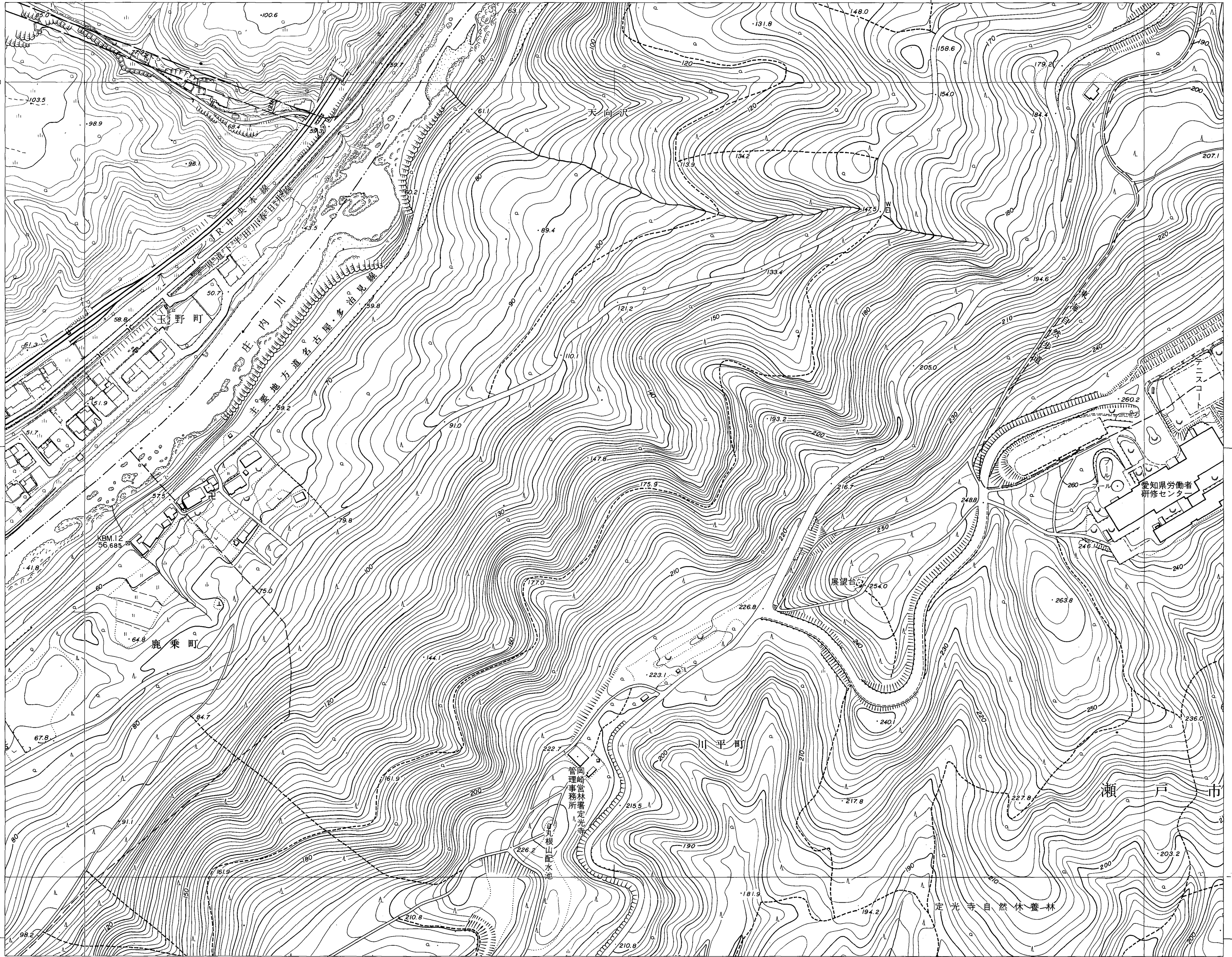
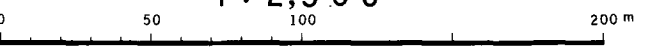


17	7
18	8
19	



平成3年測量 昭和63年測量春日井市1:1,000都市基本図を修正し縮尺変換

1:2,500



春日井市 (玉野総合コンサルタント)

等高線は2m間隔メッシュ等分の
 基準メッシュ (1m間隔) の1/2倍
 同上基準メッシュの1/2倍メッシュ