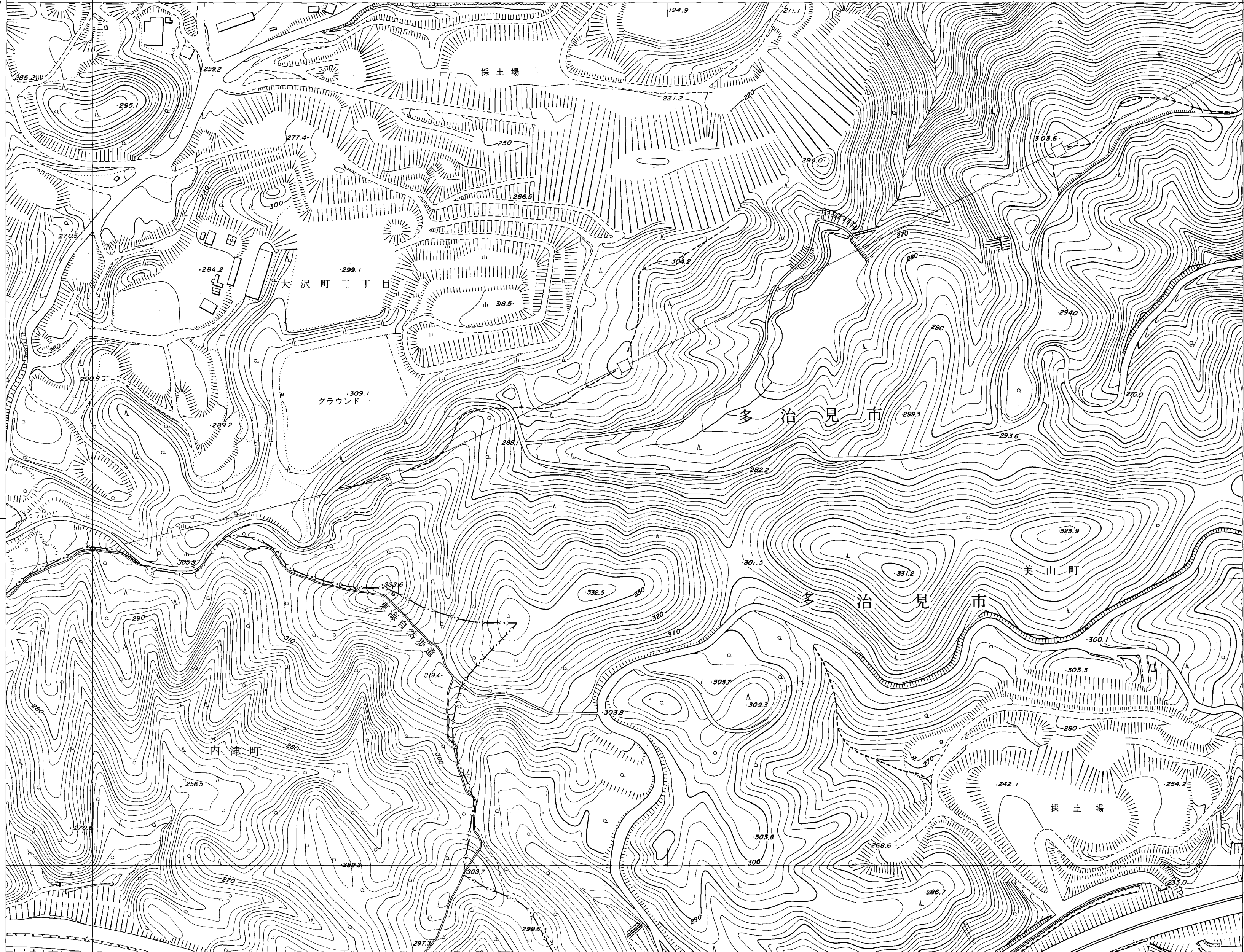
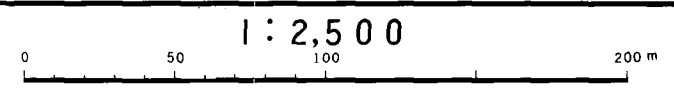


20	8
21	9
22	10



平成3年測量 昭和三十六年測量春日井市1:1,000都市基本図を修正し縮尺変換



春日井市 (玉野総合コンサルタント)

〓 経緯測量による標高メッシュ等価の
 表示メッシュ (0.25m) の図例
 〓 地上測量メッシュの1/2等間メッシュ